

Weinfelden

Eindrucksvolle 6.5 Zimmer Villa mit grosser Dachterrasse West-Seite

Property ID: CH22447039



www.von-poll.ch

LIVING SPACE: ca. 302 m² • ROOMS: 6.5 • LAND AREA: 1.438 m²

Property ID: CH22447039 - 8570 Weinfelden

- At a glance
- The property
- Floor plans
- A first impression
- Details of amenities
- All about the location
- Contact partner

Property ID: CH22447039 - 8570 Weinfelden

At a glance

Property ID	CH22447039
Living Space	ca. 302 m ²
Available from	According to the arrangement
Rooms	6.5
Bedrooms	4
Bathrooms	4
Year of construction	2015
Type of parking	1 x Outdoor parking space, 4 x Underground car park

Condition of property	Like new
Construction method	Solid
Usable Space	ca. 0 m ²
Equipment	Terrace, Guest WC, Built-in kitchen

Property ID: CH22447039 - 8570 Weinfelden

The property



Property ID: CH22447039 - 8570 Weinfelden

The property



Property ID: CH22447039 - 8570 Weinfelden

The property



Property ID: CH22447039 - 8570 Weinfelden

The property



Property ID: CH22447039 - 8570 Weinfelden

The property



Property ID: CH22447039 - 8570 Weinfelden

The property



Property ID: CH22447039 - 8570 Weinfelden

The property



Property ID: CH22447039 - 8570 Weinfelden

The property



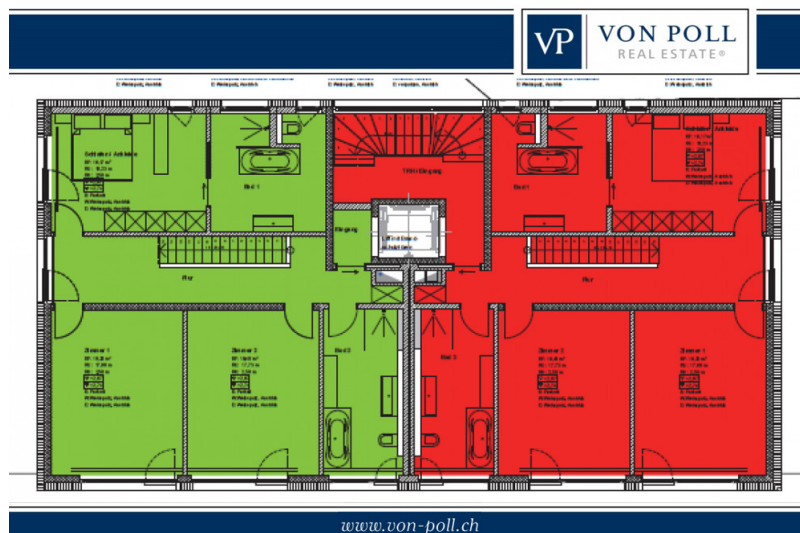
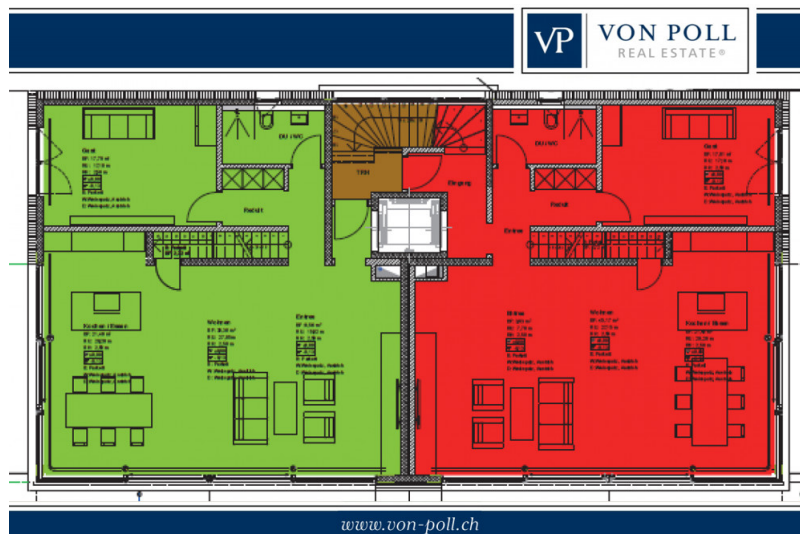
Property ID: CH22447039 - 8570 Weinfelden

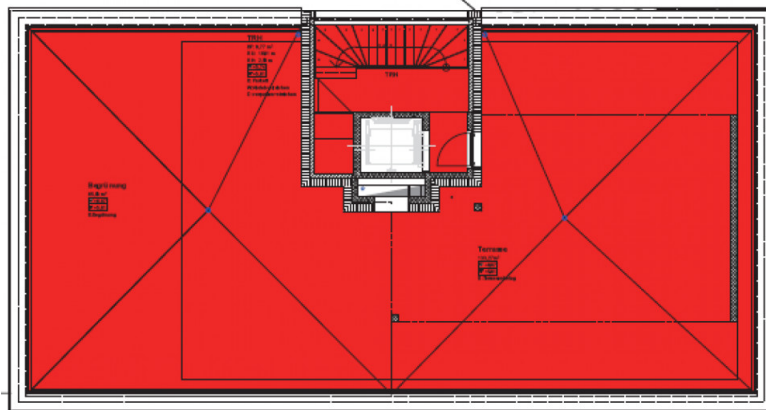
The property



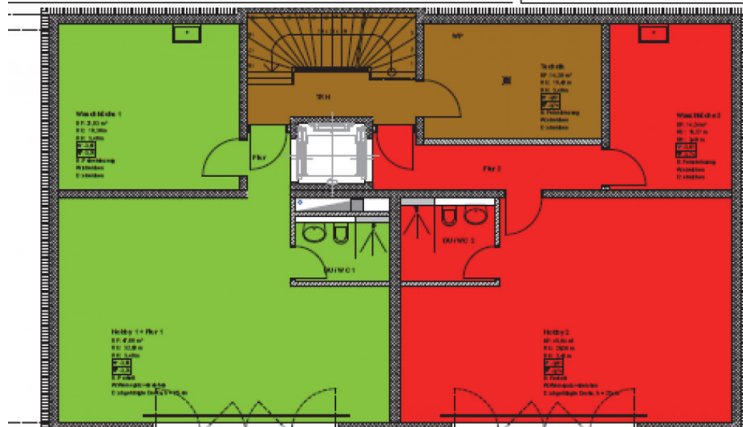
Property ID: CH22447039 - 8570 Weinfelden

Floor plans





www.von-poll.ch



www.von-poll.ch

This floor plan is not to scale. The documents were given to us by the client. For this reason, we cannot guarantee the accuracy of the information.

Property ID: CH22447039 - 8570 Weinfelden

A first impression

Die wunderschöne, topmoderne Villa bietet Ihnen viel Platz und eine einzigartige Aussicht über ganz Weinfelden bis in den Alpstein. Der imposante Bau ist in zwei separate Wohneinheiten geteilt und wurde im höchsten Qualitätsstandard erstellt. Die Villa West zeichnet sich durch 6.5 Zimmer aus und verfügt über 4 schöne Badezimmer. Eine grosse Terrasse lädt zum Wohlfühlen ein. Dieser Bau ist wirklich ein Bijou und bietet Ihnen und Ihrer Familie ein einmaliges Wohngefühl wie auch eine atemberaubende Aussicht. Geniessen Sie bei Sonnenuntergang einen Drink mit Ihren Gästen auf der Terrasse und zeigen Sie Ihnen die Schönheit des Thurtals. Die Räume sind grosszügig, modern und sehr hell gestaltet. Die Badezimmer wurden mit hochwertigen, zeitlosen Materialien ausgebaut und sind einladend. Die Küche bietet ihnen durch ihre Formgebung viel Platz und Bewegungsfreiheit. Selbstverständlich wurden auch hier keine Kosten gescheut und top-Qualität eingebaut. Ein kleines Reduit gleich bei der Küche bietet Ihnen Platz für Ihr Vorräte und Putzsachen. Trotz der Nähe zum Nachbarhaus ist Privatsphäre jederzeit garantiert. Sie werden sich sich in der Villa Ost wie in einem freistehenden Haus mit sensationeller Aussicht fühlen.

Property ID: CH22447039 - 8570 Weinfelden

Details of amenities

Der Personenaufzug führt vom Untergeschoss bis ins Dachgeschoss und ist rollstuhlfähig.

Mit dem Lift gelangen Sie in jede gewünschte Etage im Haus.

In der Villa selbst gelangen Sie über eine wunderschöne Eichenholztreppe in die obere Etage.

Die äusserst eindrucksvoll gestaltete Dachterrasse verfügt über eine geschickt geplante Teil-Bedachung. Die Anschlüsse für Aussenküche, Aussendusche sowie Jacuzzi sind bereits vorhanden.

Im UG finden Sie einen grossen, tollen Fitnessraum vor, der auch als Hobbyraum oder Gästezimmer genutzt werden könnte.

Die grosszügige Tiefgarage verfügt über 7 Stellplätze, das Haus West hat 4 Stellplätze, ebenfalls ist ein grosser Aussenparkplatz vorhanden.

Property ID: CH22447039 - 8570 Weinfelden

All about the location

Auf der Sonnenseite von Weinfelden, leicht erhöht auf einem Hügel, befindet sich die im Jahr 2015 errichtete luxuriöse Villa. Die am schnellsten mit dem Auto von Weinfelden aus erreichbaren Zentren sind Kreuzlingen/Konstanz (16 min), Frauenfeld (18 min) und Wil SG (18 min). Die Stadt St. Gallen können Sie ebenfalls bequem erreichen. Dank dem naheliegenden Autobahnzubringer Bonau sowie der S-Bahn, die bis und ab Weinfelden verkehrt, sind Sie vor allem auch rasch in Zürich. Weinfelden ist Knotenpunkt der SBB-Linie Zürich-Romanshorn, so sind die Städte Frauenfeld, Kreuzlingen und Romanhorn in wenigen Minuten mit dem öffentlichen Verkehr erreichbar.

Property ID: CH22447039 - 8570 Weinfelden

Contact partner

For further information, please contact your contact person:

Peter Steinmann

Rathausstrasse 5 Thurgau | Winterthur

E-Mail: thurgau@von-poll.com

To Disclaimer of von Poll Immobilien GmbH

www.von-poll.com