

Steinbach – Steinbach

Projektierte Doppelhaushälfte in ruhiger Lage von Steinbach/Ts.

Property ID: 24110010



PURCHASE PRICE: 838.300 EUR • LIVING SPACE: ca. 163 m² • ROOMS: 5 • LAND AREA: 282 m²

Property ID: 24110010 - 61449 Steinbach – Steinbach

- At a glance
- The property
- Energy Data
- Floor plans
- A first impression
- Details of amenities
- All about the location
- Other information
- Contact partner

Property ID: 24110010 - 61449 Steinbach – Steinbach

At a glance

| | | | |
|----------------------|------------------------------|---------------------|---|
| Property ID | 24110010 | Purchase Price | 838.300 EUR |
| Living Space | ca. 163 m ² | Commission | Käuferprovision beträgt 5,95 % (inkl. MwSt.) bezogen auf den anteiligen Grundstückspreis in Höhe von 417.000 EUR. |
| Roof Type | Gabled roof | Construction method | Solid |
| Available from | According to the arrangement | Usable Space | ca. 0 m ² |
| Rooms | 5 | Equipment | Guest WC |
| Bedrooms | 4 | | |
| Bathrooms | 1 | | |
| Year of construction | 2025 | | |

Property ID: 24110010 - 61449 Steinbach – Steinbach

Energy Data

| | |
|--------------|---------------------------|
| Power Source | Air-to-water heat pump |
|--------------|---------------------------|

Property ID: 24110010 - 61449 Steinbach – Steinbach

The property



FÜR SIE IN DEN BESTEN LAGEN



IHRE IMMOBILIENSPEZIALISTEN

Eigentümern bieten wir eine kostenfreie und unverbindliche
Marktpreiseinschätzung ihrer Immobilie an.

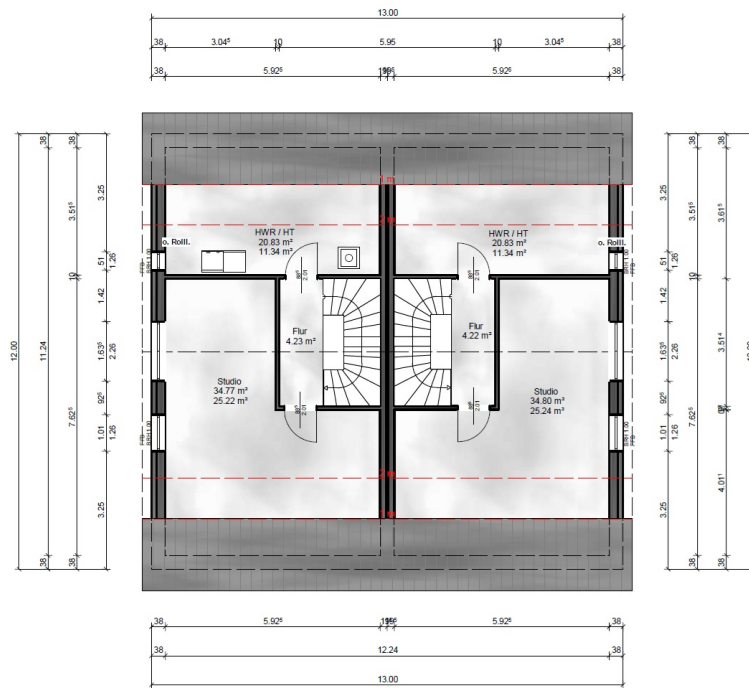
Kontaktieren Sie uns, wir freuen uns darauf, Sie persönlich und individuell zu beraten.

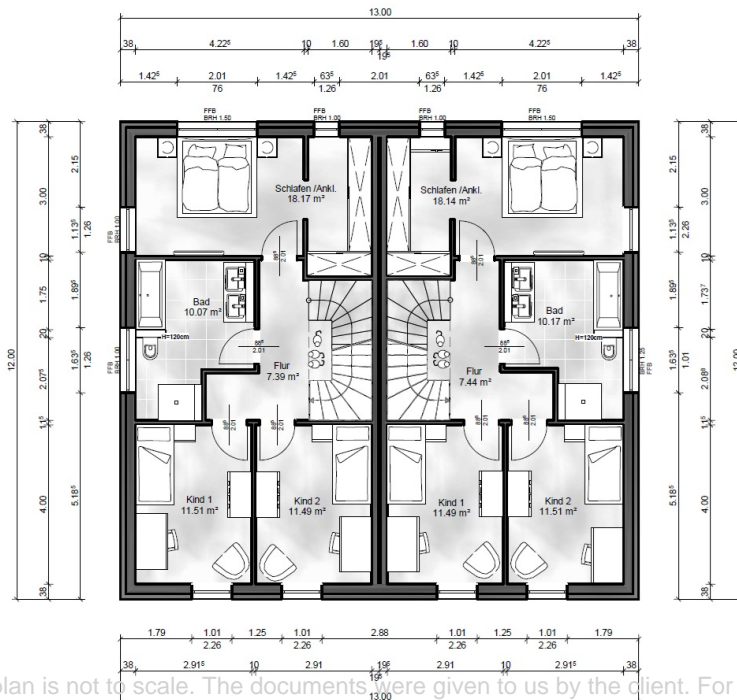
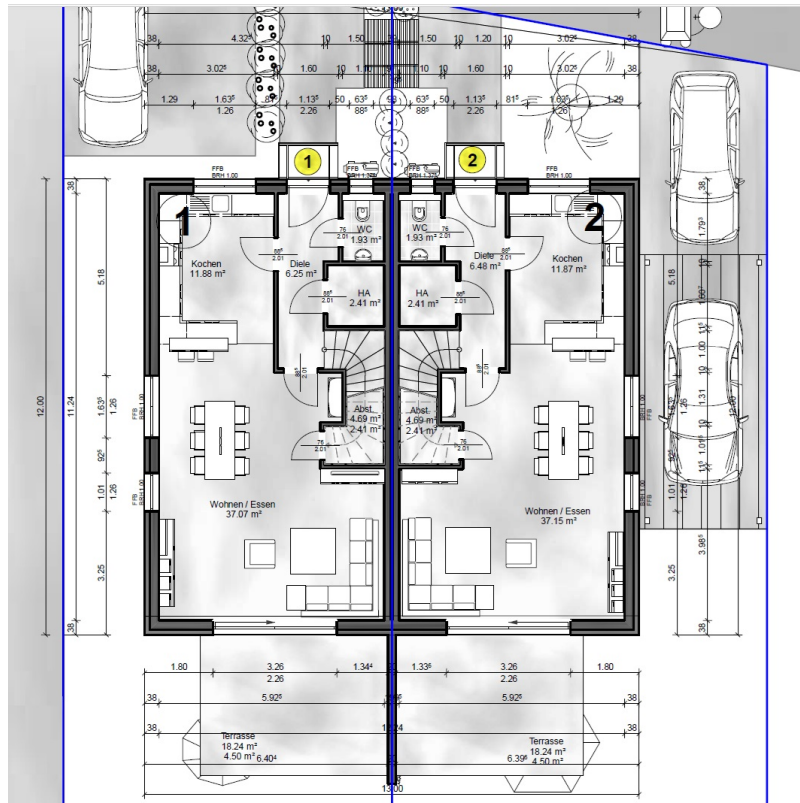
T.: 06173 - 70 28 82 0

Shop Kronberg | Friedrich-Ebert-Straße 8 | 61476 Kronberg | kronberg@von-poll.com

Property ID: 24110010 - 61449 Steinbach – Steinbach

Floor plans





This floor plan is not to scale. The documents were given to us by the client. For this reason, we cannot guarantee the accuracy of the information.

Property ID: 24110010 - 61449 Steinbach – Steinbach

A first impression

Die projektierte Doppelhaushälfte bietet Ihnen eine Wohnfläche von circa 163 m² auf einem Grundstück von 282 m². Mit insgesamt 5 Zimmern, davon 4 Schlafzimmern und einem Badezimmer, bietet dieses Objekt ausreichend Platz für die ganze Familie. Das Haus verfügt über eine Luft-Wasser-Wärmepumpe mit Lüftungsanlage, 3-fach verglaste Fenster, Fußbodenheizung, eine Zisterne und wird im EH 40 Standard gebaut. Optional können Malerarbeiten und Bodenbeläge für einen Aufpreis von 43.000 EUR hinzugefügt werden. Ebenso ist auch ein Keller in Wohnqualität (weiße Wanne) sowie eine Garage oder ein Carport optional möglich. Die großzügige Raumaufteilung sorgt für eine angenehme Wohnatmosphäre und genügend Freiraum für individuelle Gestaltungsmöglichkeiten. Die moderne Bauweise und energiesparenden Komponenten machen das Haus nicht nur umweltfreundlich, sondern ermöglichen auch eine effiziente und kostengünstige Energieversorgung. Die Lage des Hauses bietet eine gute Anbindung an öffentliche Verkehrsmittel und Einkaufsmöglichkeiten in der Umgebung. Die Nachbarschaft ist ruhig und familienfreundlich, was ideal für junge Familien oder Paare ist, die nach einem gemütlichen Zuhause suchen. Dieses Haus in Planung ist die perfekte Wahl für Käufer, die Wert auf solide Bauqualität, moderne Ausstattung und eine funktionale Raumaufteilung legen. Nutzen Sie diese Gelegenheit, um Ihr neues Zuhause nach Ihren individuellen Bedürfnissen zu gestalten und vereinbaren Sie noch heute einen Besichtigungstermin. Die Kaufnebenkosten beziehen sich nur auf den anteiligen Grundstückspreis in Höhe von 417.000 EUR.

Property ID: 24110010 - 61449 Steinbach – Steinbach

Details of amenities

- Luft-Wasser-Wärmepumpe mit Lüftungsanlage
 - 3-fach verglaste Fenster
 - Fußbodenheizung
 - Zisterne
 - EH 40 Standard
- optional:
- Malerarbeiten und Bodenbeläge zzgl. 43.000 EUR
 - Keller in Wohnqualität (weiße Wanne) optional möglich
 - Garage / Carport optional möglich

Property ID: 24110010 - 61449 Steinbach – Steinbach

All about the location

Mit seinen ca. 10.000 Einwohnern liegt Steinbach landschaftlich attraktiv und reizvoll am Fuße des Taunus und gehört zweifelsfrei zu den beliebtesten und gesuchtesten Taunusgemeinden. Von hier aus bieten sich viele Möglichkeiten das Naherholungsgebiet „Taunus“ individuell zu nutzen. Radwanderwege, herrliche Waldlandschaften und romantische Pfade laden zu Erholung und Sport ein. Es gibt reine Luft und wohlschmeckendes, wenig kalkhaltiges Wasser. Einkäufe lassen sich unproblematisch in Steinbach erledigen. Verschiedene Schulzweige und Kindergärten einschließlich der bilingualen Privatschule "Phorms" befinden sich direkt in Steinbach. Besonders attraktiv ist zudem die Nähe zu Eschborn, Oberusel und dem beliebten Main-Taunus-Zentrum. Mit öffentlichen Verkehrsmitteln der S-Bahn-Linie S5 (Haltestelle Weißkirchen/Steinbach) gibt es eine direkte und schnelle Verbindung nach Frankfurt. Die Autobahnanschlüsse zur A5 und A66 sind mit dem PKW in wenigen Minuten erreichbar. Der Flughafen Frankfurt am Main ist 15 km entfernt.

Property ID: 24110010 - 61449 Steinbach – Steinbach

Other information

GELDWÄSCHE: Als Immobilienmaklerunternehmen ist die von Poll Immobilien GmbH nach § 2 Abs. 1 Nr. 14 und § 11 Abs. 1, 2 Geldwäschegesetz (GwG) dazu verpflichtet, bei der Begründung einer Geschäftsbeziehung die Identität des Vertragspartners festzustellen und zu überprüfen, bzw. sobald ein ernsthaftes Interesse an der Durchführung des Immobilienkaufvertrages besteht. Hierzu ist es erforderlich, dass wir nach § 11 Abs. 4 GwG die relevanten Daten Ihres Personalausweises festhalten (wenn Sie als natürliche Person handeln) – beispielsweise mittels einer Kopie. Bei einer juristischen Person benötigen wir eine Kopie des Handelsregisterauszugs, aus welchem der wirtschaftlich Berechtigte hervorgeht. Das Geldwäschegesetz sieht vor, dass der Makler die Kopien bzw. Unterlagen fünf Jahre aufbewahren muss. Als unser Vertragspartner haben Sie auch eine Mitwirkungspflicht nach § 11 Abs. 6 GwG.

HAFTUNG: Wir weisen darauf hin, dass die von uns weitergegebenen Objektinformationen, Unterlagen, Pläne etc. vom Verkäufer bzw. Vermieter stammen. Eine Haftung für die Richtigkeit oder Vollständigkeit der Angaben übernehmen wir daher nicht. Es obliegt daher unseren Kunden, die darin enthaltenen Objektinformationen und Angaben auf ihre Richtigkeit hin zu überprüfen. Alle Immobilienangebote sind freibleibend und vorbehaltlich Irrtümer, Zwischenverkauf- und Vermietung oder sonstiger Zwischenverwertung. **UNSER SERVICE FÜR SIE ALS EIGENTÜMER:** Planen Sie den Verkauf oder die Vermietung Ihrer Immobilie, so ist es für Sie wichtig, deren Marktwert zu kennen. Lassen Sie kostenfrei und unverbindlich den aktuellen Wert Ihrer Immobilie professionell durch einen unserer Immobilienspezialisten einschätzen. Unser bundesweites und internationales Netzwerk ermöglicht es uns, Verkäufer bzw. Vermieter und Interessenten bestmöglich zusammenzuführen.

Property ID: 24110010 - 61449 Steinbach – Steinbach

Contact partner

For further information, please contact your contact person:

Sascha Brombois

Friedrich-Ebert-Straße 8 Kronberg in the Taunus

E-Mail: kronberg@von-poll.com

To Disclaimer of von Poll Immobilien GmbH

www.von-poll.com