

Ottenstein

Freistehendes Haus - Wohnen und Gewerbe möglich in Ottenstein

Property ID: 23232001



www.von-poll.com

PURCHASE PRICE: 224.000 EUR • LIVING SPACE: ca. 300 m² • ROOMS: 9 • LAND AREA: 1.080 m²

Property ID: 23232001 - 31868 Ottenstein

- At a glance
- The property
- Energy Data
- Floor plans
- A first impression
- Details of amenities
- All about the location
- Other information
- Contact partner

Property ID: 23232001 - 31868 Ottenstein

At a glance

Property ID	23232001
Living Space	ca. 300 m ²
Roof Type	Gabled roof
Available from	According to the arrangement
Rooms	9
Bedrooms	2
Bathrooms	3
Year of construction	2004

Purchase Price	224.000 EUR
Commission	Käuferprovision beträgt 3,57 % (inkl. MwSt.) des beurkundeten Kaufpreises
Modernisation / Refurbishment	2020
Condition of property	Needs renovation
Construction method	Solid
Usable Space	ca. 438 m ²
Equipment	Terrace, Guest WC, Garden / shared use

Property ID: 23232001 - 31868 Ottenstein

Energy Data

Type of heating	Central heating	Energy Certificate	Energy consumption certificate
Energy Source	ELEKTRO	Final energy consumption	30.90 kWh/m ² a
Energy certificate valid until	01.11.2028	Energy efficiency class	A
Power Source	Electric		

Property ID: 23232001 - 31868 Ottenstein

The property



Property ID: 23232001 - 31868 Ottenstein

The property



Property ID: 23232001 - 31868 Ottenstein

The property



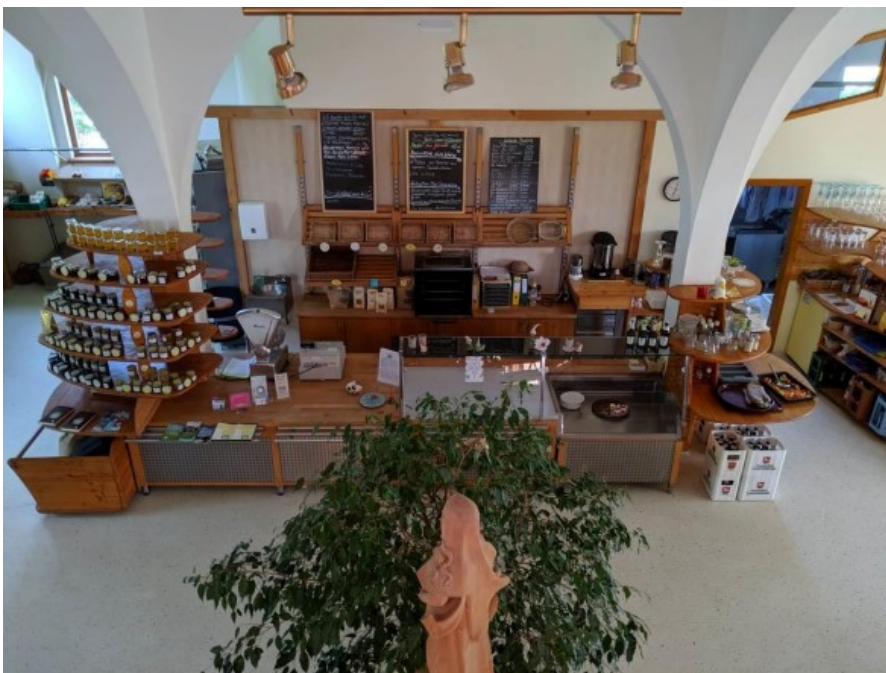
Property ID: 23232001 - 31868 Ottenstein

The property



Property ID: 23232001 - 31868 Ottenstein

The property



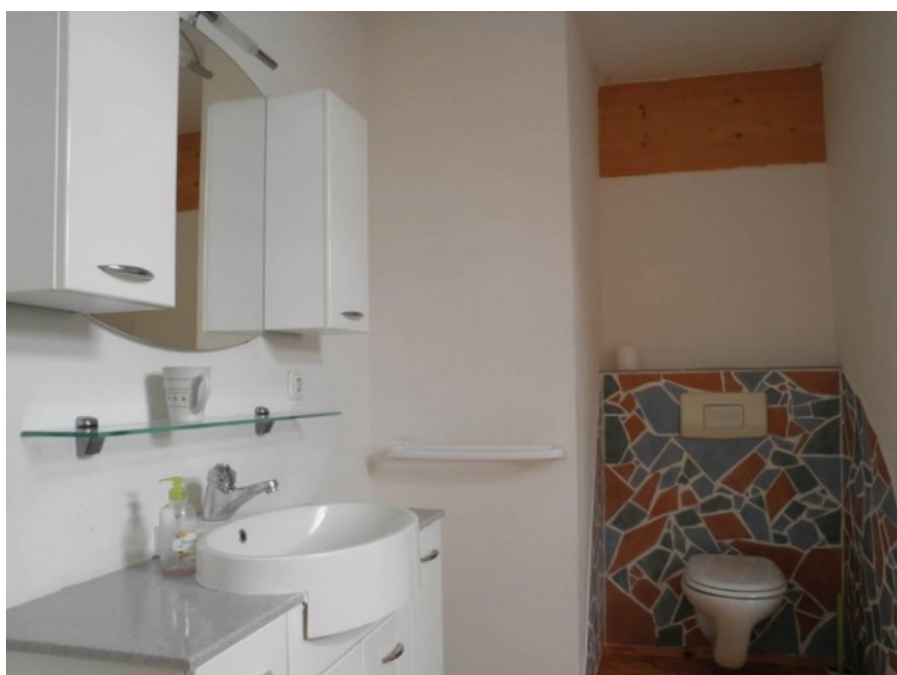
Property ID: 23232001 - 31868 Ottenstein

The property



Property ID: 23232001 - 31868 Ottenstein

The property



Property ID: 23232001 - 31868 Ottenstein

The property



Immobilie gefunden, *Finanzierung* gelöst.

Jetzt persönliches Kaufbudget berechnen und die passende Finanzierungslösung ermitteln.

www.von-poll.com/finanzieren



FÜR SIE IN DEN BESTEN LAGEN



Jens Lorenz
Geschäftsstelleninhaber Holzminden

Gerne informieren wir Sie persönlich über weitere Details zur Immobilie.
Vereinbaren Sie einen Besichtigungstermin mit uns:

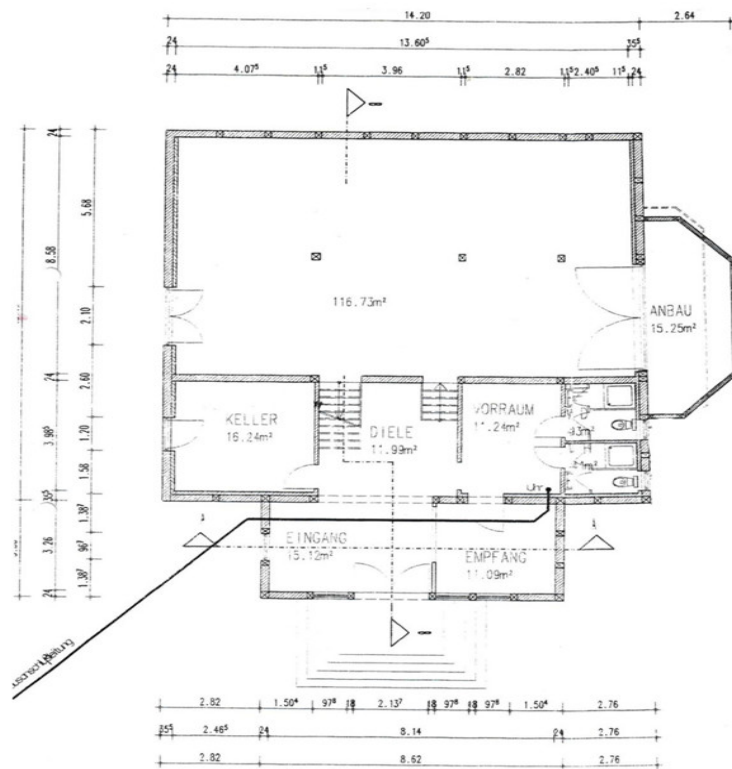
05531 - 70 63 01 0

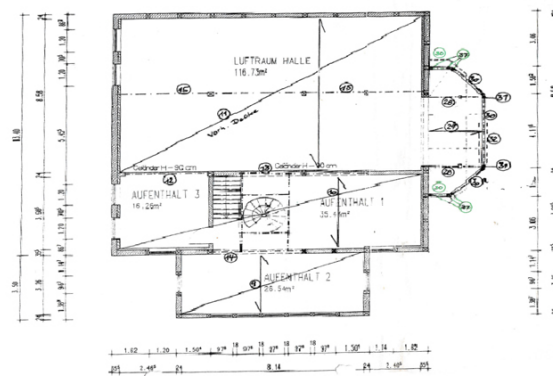
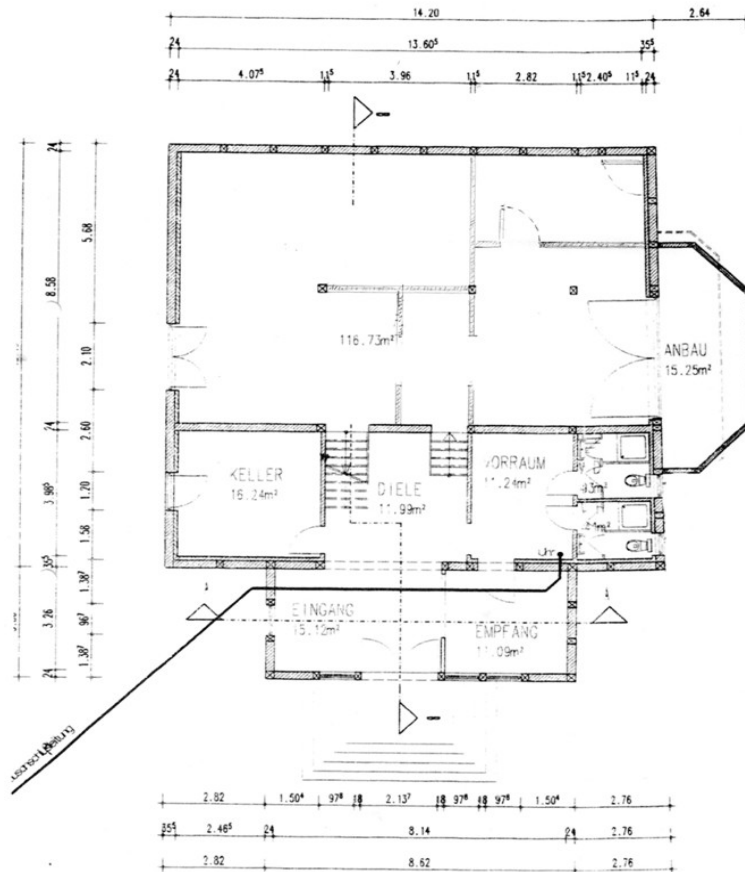
Wir freuen uns, von Ihnen zu hören.

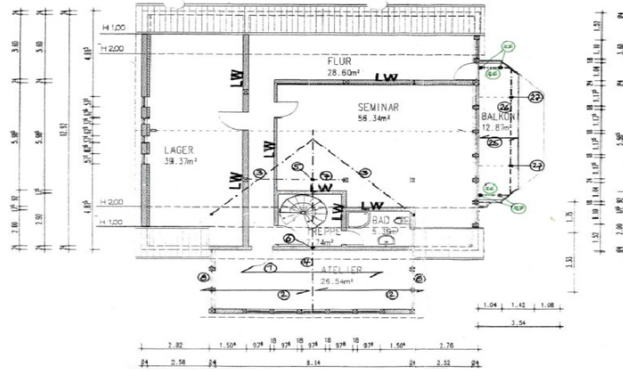
www.von-poll.com

Property ID: 23232001 - 31868 Ottenstein

Floor plans







This floor plan is not to scale. The documents were given to us by the client. For this reason, we cannot guarantee the accuracy of the information.

Property ID: 23232001 - 31868 Ottenstein

A first impression

Seien Sie herzlich willkommen in einem imposanten Gebäude mit Panoramablick und einer einzigartigen Sandsteinfassade. Betreten Sie Räumlichkeiten, die Ihrer Phantasie keine Grenzen setzen. Verwirklichen Sie Ihren Traum von einem Platz zum Leben und Arbeiten außerhalb der Normalität. Das großräumige Anwesen liegt am Ortsrand von Ottenstein mit unverbautem Weitblick in alle Richtungen. Zur evtl. Grundstückserweiterung kann auf Anfrage noch zusätzliches Land erworben werden. Im Sommer 2022 wurde in Ottenstein das Gemeindeprojekt, ein Multifunktionshaus, fertiggestellt. Im Haus werden Dienstleistungen wie Friseur, Beratung, medizinische Versorgung u. a. m. angeboten. Als sozialer Treffpunkt wurde das Café mit Kiosk „Alte Schmiede“ eröffnet und erfreut sich regen Besuchs. Stromversorgung: über autarke Solarstromanlage vor Ort Heizungsart: elektrische Heizkörper Warmwasser: neuwertiger Warmwasseraufbereiter/-speicher (installiert 2020) Energieausweis: Niedrigenergiehaus, Klasse A+ Böden: Estrich, Keramikplatten, Holz Türen: Holz Fenster: Holz, Isolierverglasung Dachpfannen: Tonziegel Elektroinstallation: Standard Versorgungsleitungen: Strom, Wasser, Telefon/Internet Abwasserentsorgung: überhauseigene Kläranlage Gefördert durch die Europäische Union im Rahmen der Gemeinschaftsinitiative LEADER+, was übersetzt in etwa bedeutet: „Verbindung zwischen Aktionen zur Entwicklung der ländlichen Wirtschaft“. Ottenstein befindet sich in einer ländlichen Umgebung auf der Ottensteiner Hochebene. Wichtig! Vor einer Besichtigung ist eine Bankbestätigung erforderlich. Wir bitten um Ihr Verständnis! VON POLL FINANCE Profitieren Sie von unserer unabhängigen und kostenfreien Beratung mit einer Auswahl aus über 400 Banken und sichern Sie sich unser Hypothekenzertifikat zur Reservierung Ihrer Traumimmobilie. Sprechen Sie uns an. Wir freuen uns auf Sie!

Property ID: 23232001 - 31868 Ottenstein

Details of amenities

Nutzungsart: Wohnen und Gewerbe - freie Verwendungsmöglichkeiten.

Bisherige Nutzung:

Café und Verkauf v. Demeterwaren, Seminarraumvermietung, Wohnen

Derzeitiger Zustand:

Umbau seit 2020 zu vorwiegend Wohnzwecken, noch nicht fertiggestellt

Verfügbarkeit: sofort

Property ID: 23232001 - 31868 Ottenstein

All about the location

Gemeinde Ottenstein: „Der Flecken Ottenstein ist landschaftlich wunderschön gelegen auf einer Hochebene im Weserbergland. Neben den Mittelzentren Bodenwerder, Holzminden, Hameln und Bad Pyrmont, die alle innerhalb einer halben Autostunde zu erreichen sind, bietet Ottenstein seinen Einwohnern eine intakte Infrastruktur. So sind im Ort nicht nur Allgemeinmediziner, Tierarzt und Apotheke vorhanden, sondern für junge Familien sind vor allem die U3-Betreuung in der Arche, der Kindergarten und die Grundschule im Kernort Ottenstein von großer Bedeutung. Lebensmittelladen, Getränkeshop, Fleischerei und fast alle notwendigen Handwerksbetriebe sind vorhanden, so dass man alle Besorgungen im Ort erledigen kann.“ 18 km nördlich von Ottenstein liegt Hameln, 19 km südlich Hörter und 11 km westlich die Stadt Bad Pyrmont

Property ID: 23232001 - 31868 Ottenstein

Other information

Es liegt ein Energieverbrauchsausweis vor. Dieser ist gültig bis 1.11.2028.
Endenergieverbrauch beträgt 30.90 kwh/(m²*a). Wesentlicher Energieträger der Heizung ist Elektro. Das Baujahr des Objekts lt. Energieausweis ist 2005. Die Energieeffizienzklasse ist A.

Property ID: 23232001 - 31868 Ottenstein

Contact partner

For further information, please contact your contact person:

Jens Lorenz

Dürrestraße 1 Holzminden
E-Mail: holzminden@von-poll.com

To Disclaimer of von Poll Immobilien GmbH

www.von-poll.com