

Hamburg – Hausbruch

Bungalow als Zweifamilienhaus!! 2 Wohnungen mit jeweils ca. 90 m² Wohnfläche auf der Waldseite

Property ID: 23135011Z



www.von-poll.com

PURCHASE PRICE: 699.000 EUR • LIVING SPACE: ca. 182,46 m² • ROOMS: 6 • LAND AREA: 2.090 m²

Property ID: 23135011Z - 21149 Hamburg – Hausbruch

- At a glance
- The property
- Energy Data
- Floor plans
- A first impression
- Details of amenities
- All about the location
- Other information
- Contact partner

Property ID: 23135011Z - 21149 Hamburg – Hausbruch

At a glance

Property ID	23135011Z
Living Space	ca. 182,46 m ²
Available from	According to the arrangement
Rooms	6
Bedrooms	4
Bathrooms	2
Year of construction	1961
Type of parking	1 x Outdoor parking space, 1 x Garage

Purchase Price	699.000 EUR
Commission	Käuferprovision beträgt 3,57 % (inkl. MwSt.) des beurkundeten Kaufpreises
Modernisation / Refurbishment	1989
Condition of property	Needs renovation
Construction method	Solid
Usable Space	ca. 0 m ²
Equipment	Terrace, Garden / shared use, Built-in kitchen

Property ID: 23135011Z - 21149 Hamburg – Hausbruch

Energy Data

Type of heating	Central heating	Energy Certificate	Energy demand certificate
Energy Source	GAS	Final Energy Demand	300.80 kWh/m ² a
Energy certificate valid until	06.02.2034	Energy efficiency class	H
Power Source	Gas		

Property ID: 23135011Z - 21149 Hamburg – Hausbruch

The property



Property ID: 23135011Z - 21149 Hamburg – Hausbruch

The property



Property ID: 23135011Z - 21149 Hamburg – Hausbruch

The property



Property ID: 23135011Z - 21149 Hamburg – Hausbruch

The property



Property ID: 23135011Z - 21149 Hamburg – Hausbruch

The property



Property ID: 23135011Z - 21149 Hamburg – Hausbruch

The property



Immobilie gefunden, *Finanzierung* gelöst.

Jetzt persönliches Kaufbudget berechnen und die passende Finanzierungslösung ermitteln.

www.von-poll.com/finanzieren



Finanzierung
berechnen



Property ID: 23135011Z - 21149 Hamburg – Hausbruch

The property



Property ID: 23135011Z - 21149 Hamburg – Hausbruch

The property



Property ID: 23135011Z - 21149 Hamburg – Hausbruch

The property



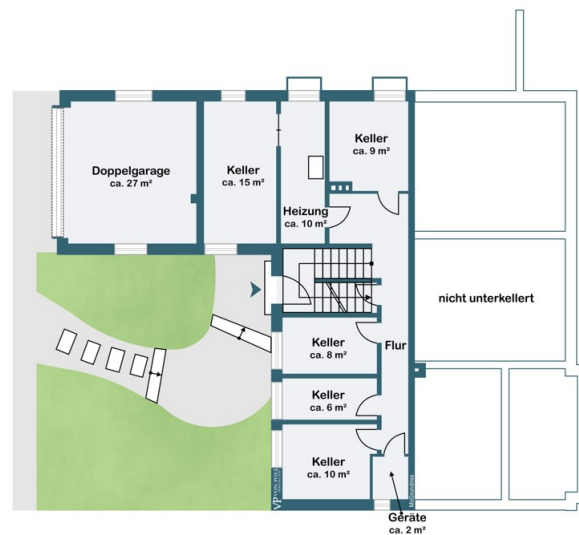
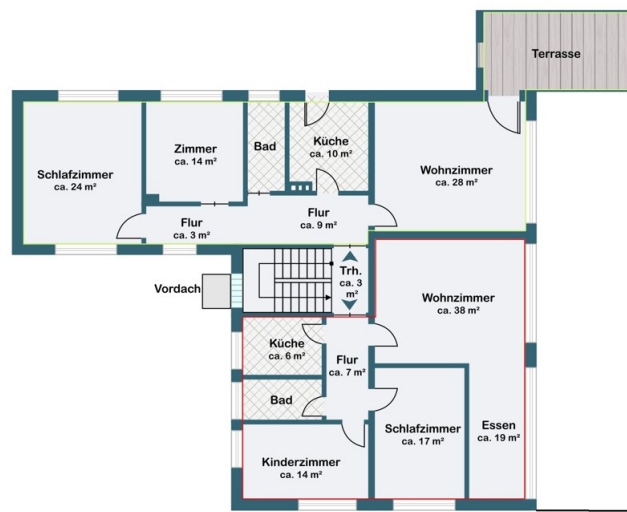
Property ID: 23135011Z - 21149 Hamburg – Hausbruch

The property



Property ID: 23135011Z - 21149 Hamburg – Hausbruch

Floor plans



This floor plan is not to scale. The documents were given to us by the client. For this reason, we cannot guarantee the accuracy of the information.

Property ID: 23135011Z - 21149 Hamburg – Hausbruch

A first impression

Willkommen in diesem charmanten, aber renovierungsbedürftigen Zweifamilienhaus, das 1961 erbaut wurde und seitdem seinen Charme bewahrt hat. Das Haus bietet zwei separate Wohneinheiten, eine auf der Ostseite und eine auf der Westseite, jeweils mit großzügiger Wohnfläche und funktionalem Grundriss. Das Haus ist ideal für Familien, die gemeinsam unter einem Dach leben möchten, aber dennoch auf ihre Privatsphäre nicht verzichten wollen. Alternativ könnte das Haus abgerissen werden um Platz für ein modernes Neubauprojekt zu schaffen! Ein Doppelhaus oder ein großzügiges Einfamilienhaus sind hier möglich. Wir weisen Sie darauf hin, dass wir elektronische Anfragen nur bei vollständigen Adressdaten bearbeiten können. Darüber hinaus werden nur Anfragen mit Angabe Ihrer Telefonnummer bearbeitet. Wir bitten um Ihr Verständnis!

Property ID: 23135011Z - 21149 Hamburg – Hausbruch

Details of amenities

- 2 Wohneinheiten (91,80 m² + 90,66 m²)
- 2090 m² Eigenlandgrundstück
- Teilkeller mit integrierter Garage und etl. Lagerräumen
- Renovierungsbedürftig
- Baugrundstück GFZ 0,15 max. 2 Wohneinheiten
- Bebauungsplan Hausbruch2

Property ID: 23135011Z - 21149 Hamburg – Hausbruch

All about the location

Die Waldseite von Hausbruch ist eine sehr beliebte Villengegend südlich der Elbe, inmitten des Naturschutzgebietes. Die weitläufige Natur, die sehr gute Infrastruktur bieten ein wunderbares Wohn- und Lebensumfeld in Hamburg. Verschieden Ausflugsziele wie z. B. das Freilichtmuseum Kiekeberg, Wildpark Schwarze Berge, Fischbeker Heide und das Alte Land bieten Spaß und Erholung pur. Sämtliche Einkaufsmöglichkeiten des täglichen Bedarfs, Ärzte, gute Kindergärten und Schulen befinden sich in der unmittelbaren Umgebung. Die Verkehrsanbindungen im Süden sind optimal gegeben. Sowohl die A7 / A1 sind in wenigen Minuten zu erreichen. Eine Bushaltestelle liegt 2 Gehminuten entfernt und auch S3 /31 sind fußläufig erreichbar. Diese Verbindungen führen direkt in die Hamburger City.

Property ID: 23135011Z - 21149 Hamburg – Hausbruch

Other information

Es liegt ein Energiebedarfsausweis vor. Dieser ist gültig bis 6.2.2034. Endenergiebedarf beträgt 300.80 kWh/(m²*a). Wesentlicher Energieträger der Heizung ist Gas. Das Baujahr des Objekts lt. Energieausweis ist 1961. Die Energieeffizienzklasse ist H.

GELDWÄSCHE: Als Immobilienmaklerunternehmen ist die von Poll Immobilien GmbH nach § 2 Abs. 1 Nr. 14 und § 11 Abs. 1, 2 Geldwäschegesetz (GwG) dazu verpflichtet, bei der Begründung einer Geschäftsbeziehung die Identität des Vertragspartners festzustellen und zu überprüfen, bzw. sobald ein ernsthaftes Interesse an der Durchführung des Immobilienkaufvertrages besteht. Hierzu ist es erforderlich, dass wir nach § 11 Abs. 4 GwG die relevanten Daten Ihres Personalausweises festhalten (wenn Sie als natürliche Person handeln) – beispielsweise mittels einer Kopie. Bei einer juristischen Person benötigen wir eine Kopie des Handelsregisterauszugs, aus welchem der wirtschaftlich Berechtigte hervorgeht. Das Geldwäschegesetz sieht vor, dass der Makler die Kopien bzw. Unterlagen fünf Jahre aufbewahren muss. Als unser Vertragspartner haben Sie auch eine Mitwirkungspflicht nach § 11 Abs. 6 GwG.

HAFTUNG: Wir weisen darauf hin, dass die von uns weitergegebenen Objektinformationen, Unterlagen, Pläne etc. vom Verkäufer bzw. Vermieter stammen. Eine Haftung für die Richtigkeit oder Vollständigkeit der Angaben übernehmen wir daher nicht. Es obliegt daher unseren Kunden, die darin enthaltenen Objektinformationen und Angaben auf ihre Richtigkeit hin zu überprüfen. Alle Immobilienangebote sind freibleibend und vorbehaltlich Irrtümer, Zwischenverkauf- und Vermietung oder sonstiger Zwischenverwertung. **UNSER SERVICE FÜR SIE ALS EIGENTÜMER:** Planen Sie den Verkauf oder die Vermietung Ihrer Immobilie, so ist es für Sie wichtig, deren Marktwert zu kennen. Lassen Sie kostenfrei und unverbindlich den aktuellen Wert Ihrer Immobilie professionell durch einen unserer Immobilienspezialisten einschätzen. Unser bundesweites und internationales Netzwerk ermöglicht es uns, Verkäufer bzw. Vermieter und Interessenten bestmöglich zusammenzuführen.

Property ID: 23135011Z - 21149 Hamburg – Hausbruch

Contact partner

For further information, please contact your contact person:

Christopher Anders

Schloßmühlendamm 34 Hamburg - Harburg

E-Mail: hamburg.harburg@von-poll.com

To Disclaimer of von Poll Immobilien GmbH

www.von-poll.com