

Adendorf

# Ihr neues Zuhause im Herzen Adendorfs

Property ID: 22105040



[www.von-poll.com](http://www.von-poll.com)

PURCHASE PRICE: 240.000 EUR • LIVING SPACE: ca. 59,57 m<sup>2</sup> • ROOMS: 2

Property ID: 22105040 - 21365 Adendorf

- At a glance
- The property
- Energy Data
- Floor plans
- A first impression
- Details of amenities
- All about the location
- Other information
- Contact partner

Property ID: 22105040 - 21365 Adendorf

## At a glance

Property ID	22105040
Living Space	ca. 59,57 m <sup>2</sup>
Available from	According to the arrangement
Rooms	2
Bedrooms	1
Bathrooms	1
Year of construction	1982

Purchase Price	240.000 EUR
Commission	Käuferprovision beträgt 3,57 % (inkl. MwSt.) des beurkundeten Kaufpreises
Usable Space	ca. 0 m <sup>2</sup>
Equipment	Built-in kitchen

Property ID: 22105040 - 21365 Adendorf

## Energy Data

Energy Source	GAS	Energy Certificate	Energy consumption certificate
Energy certificate valid until	20.05.2024	Final energy consumption	126.00 kWh/m <sup>2</sup> a
		Energy efficiency class	D

Property ID: 22105040 - 21365 Adendorf

## The property



Property ID: 22105040 - 21365 Adendorf

## The property



Property ID: 22105040 - 21365 Adendorf

## The property

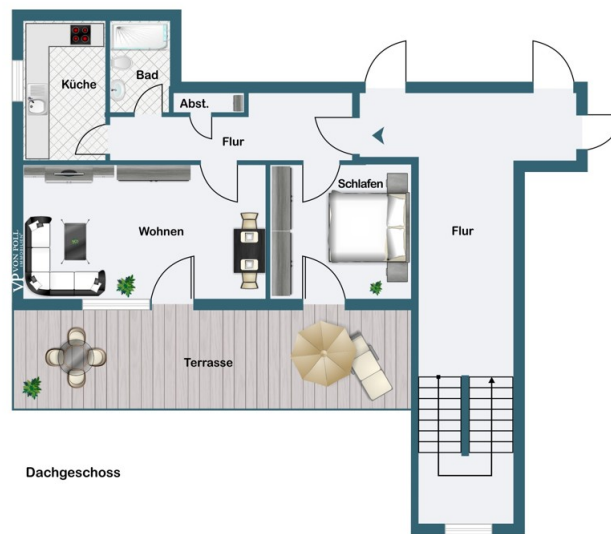






Property ID: 22105040 - 21365 Adendorf

## Floor plans



Dachgeschoss

This floor plan is not to scale. The documents were given to us by the client. For this reason, we cannot guarantee the accuracy of the information.

Property ID: 22105040 - 21365 Adendorf

## A first impression

Diese moderne 2-Zimmer-Wohnung befindet sich im Obergeschoss eines Mehrfamilienhauses in zentraler Lage von Adendorf. Über einen großzügigen Treppenaufgang betreten Sie den Flur, der Sie in alle Wohnbereiche überleitet. Den Mittelpunkt der Wohnung bilden der gemütliche Wohn- und Essbereich mit Zugang zu einer großen Dachterrasse, mit herrlichem Blick und ausreichend Platz für Sitzgelegenheiten, Grillecke und Sonnenschirm. Vom Flur aus gelangen Sie weiterhin zum Badezimmer, der Küche und dem Schlafzimmer. Die ca. 60 m<sup>2</sup> Wohnfläche ohne Dachschrägen sind mit einem gepflegten Laminatboden ausgestattet und für zusätzliche Abstellflächen steht Ihnen ein Kellerraum zur Verfügung. Die Wohnung ist seit dem 1.10.2022 neu vermietet und erwirtschaftet pro Jahr eine Mieteinnahme von 7.320€. Wenn Sie sich für diese Kapitalanlage interessieren, vereinbaren Sie gern einen Besichtigungstermin.

Property ID: 22105040 - 21365 Adendorf

## Details of amenities

neue Einbauküche Dez. 2021

modernes Bad mit Dusche

Dachterrasse

Laminatboden

Renovierung Jan. 2022

Keller

Fahrradkeller

**Property ID: 22105040 - 21365 Adendorf**

## All about the location

Der beliebte Ort Adendorf liegt etwa vier Kilometer nordöstlich vom Lüneburger Zentrum entfernt und ist mit dem Stadtkern weitgehend zusammengewachsen. Hier leben ca. 11.000 Einwohner zwischen der Ilmenau und dem Elbe-Seitenkanal. Mit Bus- und Bahnverbindungen und dem direkten Anschluss an die Autobahn ist für alle Ziele eine schnelle Anbindung gegeben. Die Kombination aus Dorfzentrum und idyllischer Lage nahe der Natur, bietet Ihnen erholsame Spaziergänge und kurze Wege für Ihre Erledigungen gleichermaßen direkt vor der Haustür. Aber auch Freizeitaktivitäten wie Sport/Fitness, Golf, Freibad, Eislaufen oder Kosmetik- und Einkaufsmöglichkeiten für jeden Bedarf sind auf kurzen Wegen zu erreichen. Ebenso Ärzte, Apotheken, Schulen und Kinderbetreuung sind in Adendorf in direkter Nähe vorhanden.

Property ID: 22105040 - 21365 Adendorf

## Other information

Es liegt ein Energieverbrauchsausweis vor. Dieser ist gültig bis 20.5.2024. Endenergieverbrauch beträgt 126.00 kwh/(m<sup>2</sup>\*a). Wesentlicher Energieträger der Heizung ist Gas. Das Baujahr des Objekts lt. Energieausweis ist 1982. Die Energieeffizienzklasse ist D. GELDWÄSCHE: Als Immobilienmaklerunternehmen ist die von Poll Immobilien GmbH nach § 2 Abs. 1 Nr. 14 und § 11 Abs. 1, 2 Geldwäschegesetz (GwG) dazu verpflichtet, bei der Begründung einer Geschäftsbeziehung die Identität des Vertragspartners festzustellen und zu überprüfen, bzw. sobald ein ernsthaftes Interesse an der Durchführung des Immobilienkaufvertrages besteht. Hierzu ist es erforderlich, dass wir nach § 11 Abs. 4 GwG die relevanten Daten Ihres Personalausweises festhalten (wenn Sie als natürliche Person handeln) – beispielsweise mittels einer Kopie. Bei einer juristischen Person benötigen wir eine Kopie des Handelsregisterauszugs, aus welchem der wirtschaftlich Berechtigte hervorgeht. Das Geldwäschegesetz sieht vor, dass der Makler die Kopien bzw. Unterlagen fünf Jahre aufbewahren muss. Als unser Vertragspartner haben Sie auch eine Mitwirkungspflicht nach § 11 Abs. 6 GwG. HAFTUNG: Wir weisen darauf hin, dass die von uns weitergegebenen Objektinformationen, Unterlagen, Pläne etc. vom Verkäufer bzw. Vermieter stammen. Eine Haftung für die Richtigkeit oder Vollständigkeit der Angaben übernehmen wir daher nicht. Es obliegt daher unseren Kunden, die darin enthaltenen Objektinformationen und Angaben auf ihre Richtigkeit hin zu überprüfen. Alle Immobilienangebote sind freibleibend und vorbehaltlich Irrtümer, Zwischenverkauf- und Vermietung oder sonstiger Zwischenverwertung. UNSER SERVICE FÜR SIE ALS EIGENTÜMER: Planen Sie den Verkauf oder die Vermietung Ihrer Immobilie, so ist es für Sie wichtig, deren Marktwert zu kennen. Lassen Sie kostenfrei und unverbindlich den aktuellen Wert Ihrer Immobilie professionell durch einen unserer Immobilienspezialisten einschätzen. Unser bundesweites und internationales Netzwerk ermöglicht es uns, Verkäufer bzw. Vermieter und Interessenten bestmöglich zusammenzuführen.

Property ID: 22105040 - 21365 Adendorf

## Contact partner

For further information, please contact your contact person:

Marco Heilenmann

---

Stresemannstraße 7 Lüneburg  
E-Mail: [lueneburg@von-poll.com](mailto:lueneburg@von-poll.com)

*To Disclaimer of von Poll Immobilien GmbH*

---

[www.von-poll.com](http://www.von-poll.com)