

Barnstedt

Leben im Einklang mit der Natur: Modernes Einfamilienhaus in idyllischer ländlicher Umgebung

Property ID: 23105008



www.von-poll.com

PURCHASE PRICE: 568.000 EUR • LIVING SPACE: ca. 187,14 m² • ROOMS: 6 • LAND AREA: 1.028 m²

Property ID: 23105008 - 21406 Barnstedt

- At a glance
- The property
- Energy Data
- Floor plans
- A first impression
- Details of amenities
- All about the location
- Other information
- Contact partner

Property ID: 23105008 - 21406 Barnstedt

At a glance

Property ID	23105008
Living Space	ca. 187,14 m ²
Roof Type	Gabled roof
Available from	According to the arrangement
Rooms	6
Bedrooms	5
Bathrooms	1
Year of construction	2019
Type of parking	4 x Outdoor parking space, 1 x Garage

Purchase Price	568.000 EUR
Commission	Käuferprovision beträgt 2,38 % (inkl. MwSt.) des beurkundeten Kaufpreises
Condition of property	Like new
Construction method	Solid
Usable Space	ca. 26 m ²
Equipment	Terrace, Guest WC, Built-in kitchen

Property ID: 23105008 - 21406 Barnstedt

Energy Data

Type of heating	Underfloor heating	Energy Certificate	Energy consumption certificate
Energy Source	GAS	Final energy consumption	64.05 kWh/m ² a
Energy certificate valid until	02.03.2033	Energy efficiency class	B
Power Source	Gas		

Property ID: 23105008 - 21406 Barnstedt

The property



Property ID: 23105008 - 21406 Barnstedt

The property



Property ID: 23105008 - 21406 Barnstedt

The property



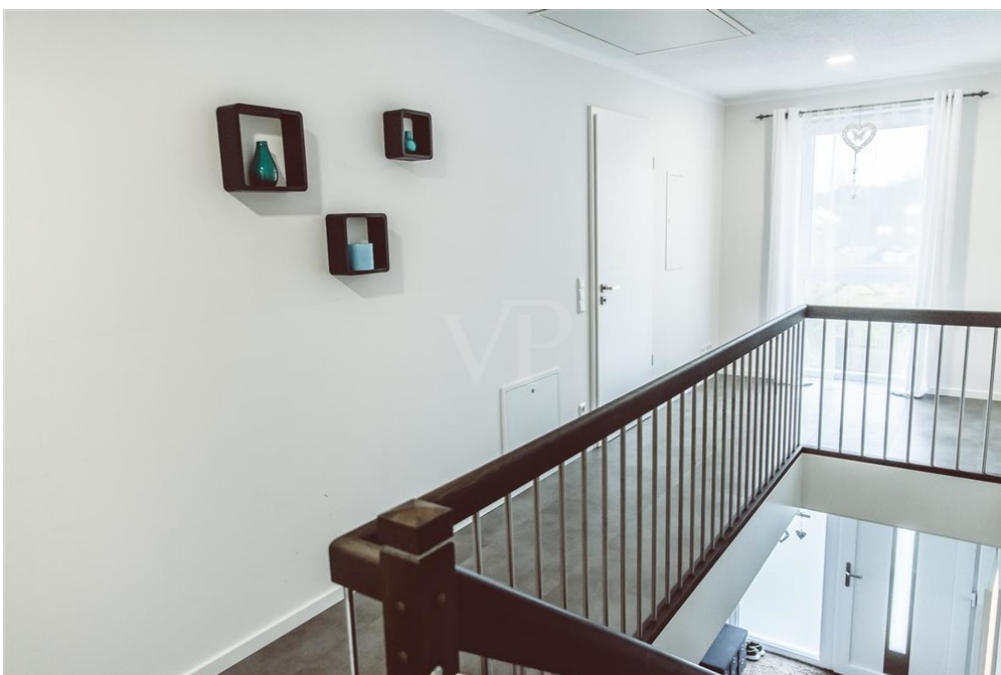
Property ID: 23105008 - 21406 Barnstedt

The property



Property ID: 23105008 - 21406 Barnstedt

The property



Property ID: 23105008 - 21406 Barnstedt

The property



Property ID: 23105008 - 21406 Barnstedt

The property



Property ID: 23105008 - 21406 Barnstedt

The property

FÜR SIE IN DEN BESTEN LAGEN

VP VON POLL
IMMOBILIEN®

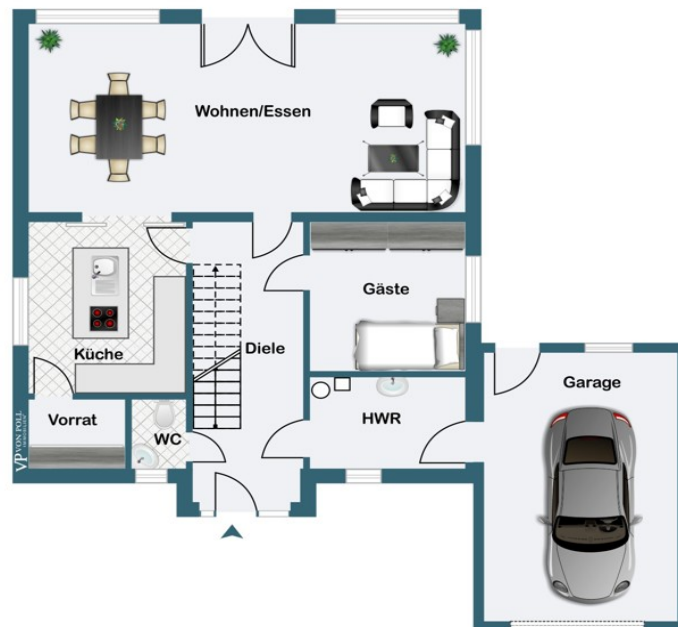


Gern informieren wir Sie persönlich über weitere Details zur Immobilie.
Vereinbaren Sie einen Besichtigungstermin mit uns:
0800 – 333 33 09
Wir freuen uns, von Ihnen zu hören.

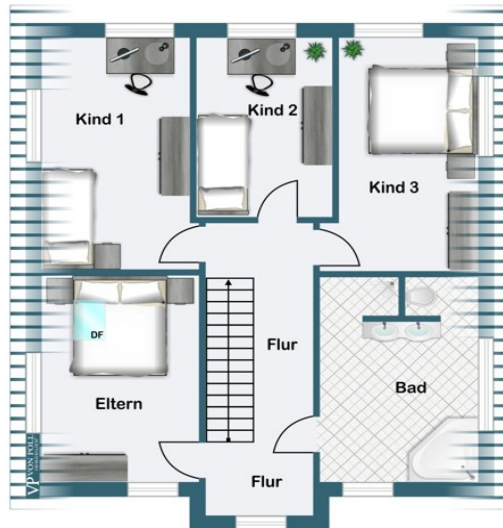
www.von-poll.com

Property ID: 23105008 - 21406 Barnstedt

Floor plans



Erdgeschoss



Dachgeschoss

This floor plan is not to scale. The documents were given to us by the client. For this reason, we cannot guarantee the accuracy of the information.

Property ID: 23105008 - 21406 Barnstedt

A first impression

Modernes Wohnen in einem neuwertigem Einfamilienhaus mit hochwertiger Ausstattung und großzügigem Grundstück. Willkommen in diesem exklusiven Einfamilienhaus, das im Jahr 2019 in massiver Bauweise errichtet wurde und mit einer Wohnfläche von ca. 187 m² auf einem großzügigen Grundstück von ca. 1.028 m² Platz für höchsten Wohnkomfort bietet. Beim Betreten des Hauses empfängt Sie ein eleganter und moderner Wohnbereich, der viel Platz für Familie und Freunde bietet. Die Fußbodenheizung sorgt für angenehme Wärme an kalten Tagen und die hochwertige Einbauküche mit Kochinsel lässt keine Wünsche offen. Ein Glasfaseranschluss und eine CAT-Verkabelung sind vorhanden und garantieren eine schnelle Internet-Verbindung. Weitere Annehmlichkeiten dieses Hauses sind die Solarthermie, elektrische Außenrolläden und eine Garage mit direktem Zugang zum Haus sowie zusätzliche Außenstellplätze. Genießen Sie sonnige Tage auf der Südterrasse und entspannen Sie im großzügigen Vollbad mit Walk-In Dusche und Eckbadewanne. Dieses charmante Einfamilienhaus bietet Ihnen eine einzigartige Chance, in einem modernen und hochwertigen Zuhause zu leben, das mit seiner ruhigen und idyllischen Lage den perfekten Ausgleich zum Alltag bietet. Erleben Sie eine perfekte Verbindung von Natur und modernem Wohnen und lassen Sie sich begeistern von diesem einzigartigen Wohntraum. Überzeugen Sie sich vor Ort und vereinbaren gern einen Besichtigungstermin mit uns.

Property ID: 23105008 - 21406 Barnstedt

Details of amenities

- neuwertig
- massive Bauweise
- 6 Zimmer
- Baujahr 2019
- Fußbodenheizung
- hochwertige Einbauküche mit Kochinsel
- großzügiges Vollbad mit Walk-In Dusche und Eckbadewanne
- Glasfaseranschluss
- CAT-Verkabelung
- Solarthermie
- elektrische Außenrolläden
- Garage mit Zugang zum Haus
- Außenstellplätze
- Südterrasse
- ca. 1.028 m² Eigentumsgrundstück

Property ID: 23105008 - 21406 Barnstedt

All about the location

Barnstedt bei Melbeck ist ein malerisches Dorf im Landkreis Lüneburg in Niedersachsen. Das Dorf liegt etwa 12 km südlich von der Hansestadt Lüneburg und ist von einer herrlichen Landschaft mit Wäldern, Wiesen und Feldern umgeben. Das Dorf hat eine charmante Atmosphäre und bietet eine ruhige und entspannte Lebensweise. In den nahegelegenen Ortschaften gibt es einige Geschäfte und Dienstleistungen, wie zum Beispiel einen Supermarkt, eine Bäckerei, eine Apotheke und einen Friseur. Für eine größere Auswahl an Einkaufsmöglichkeiten und Freizeitaktivitäten ist die nahe gelegene Stadt Lüneburg bequem zu erreichen. Die Immobilien in Barnstedt bestehen überwiegend aus Einfamilienhäusern und historischen Fachwerkhäusern. Die meisten Häuser sind von großzügigen Gärten und Grünflächen umgeben, die viel Platz für Entspannung und Freizeitaktivitäten bieten. Die Nachbarschaft ist sicher und ruhig, was sie zu einem idealen Ort für Familien und Menschen macht, die eine ruhige Lebensweise suchen. Insgesamt ist Barnstedt ein hervorragender Ort für Menschen, die eine Kombination aus ländlichem Charme und modernem Komfort suchen. Mit seiner natürlichen Schönheit und seiner freundlichen Gemeinschaft ist es ein Ort, an dem man sich schnell zuhause fühlt. Außerdem bietet das Dorf eine gute Anbindung an die nahegelegene Stadt Lüneburg sowie an die Autobahnen A39 und A7, was es zu einem idealen Standort für Pendler macht.

Property ID: 23105008 - 21406 Barnstedt

Other information

Es liegt ein Energieverbrauchsausweis vor. Dieser ist gültig bis 2.3.2033.
Endenergieverbrauch beträgt 64.05 kwh/(m²*a). Wesentlicher Energieträger der Heizung ist Gas. Das Baujahr des Objekts lt. Energieausweis ist 2019. Die Energieeffizienzklasse ist B. GELDWÄSCHE: Als Immobilienmaklerunternehmen ist die von Poll Immobilien GmbH nach § 2 Abs. 1 Nr. 14 und § 11 Abs. 1, 2 Geldwäschegesetz (GwG) dazu verpflichtet, bei der Begründung einer Geschäftsbeziehung die Identität des Vertragspartners festzustellen und zu überprüfen, bzw. sobald ein ernsthaftes Interesse an der Durchführung des Immobilienkaufvertrages besteht. Hierzu ist es erforderlich, dass wir nach § 11 Abs. 4 GwG die relevanten Daten Ihres Personalausweises festhalten (wenn Sie als natürliche Person handeln) – beispielsweise mittels einer Kopie. Bei einer juristischen Person benötigen wir eine Kopie des Handelsregisterauszugs, aus welchem der wirtschaftlich Berechtigte hervorgeht. Das Geldwäschegesetz sieht vor, dass der Makler die Kopien bzw. Unterlagen fünf Jahre aufbewahren muss. Als unser Vertragspartner haben Sie auch eine Mitwirkungspflicht nach § 11 Abs. 6 GwG.
HAFTUNG: Wir weisen darauf hin, dass die von uns weitergegebenen Objektinformationen, Unterlagen, Pläne etc. vom Verkäufer bzw. Vermieter stammen. Eine Haftung für die Richtigkeit oder Vollständigkeit der Angaben übernehmen wir daher nicht. Es obliegt daher unseren Kunden, die darin enthaltenen Objektinformationen und Angaben auf ihre Richtigkeit hin zu überprüfen. Alle Immobilienangebote sind freibleibend und vorbehaltlich Irrtümer, Zwischenverkauf- und Vermietung oder sonstiger Zwischenverwertung. UNSER SERVICE FÜR SIE ALS EIGENTÜMER: Planen Sie den Verkauf oder die Vermietung Ihrer Immobilie, so ist es für Sie wichtig, deren Marktwert zu kennen. Lassen Sie kostenfrei und unverbindlich den aktuellen Wert Ihrer Immobilie professionell durch einen unserer Immobilienspezialisten einschätzen. Unser bundesweites und internationales Netzwerk ermöglicht es uns, Verkäufer bzw. Vermieter und Interessenten bestmöglich zusammenzuführen.

Property ID: 23105008 - 21406 Barnstedt

Contact partner

For further information, please contact your contact person:

Marco Heilenmann

Stresemannstraße 7 Lüneburg
E-Mail: lueneburg@von-poll.com

To Disclaimer of von Poll Immobilien GmbH

www.von-poll.com