

Marsberg

# Sie entscheiden, ein großes oder zwei kleine Büros

*Número de propiedad: 23198031*

FÜR SIE IN DEN BESTEN LAGEN



**PRECIO DEL ALQUILER: 1.120 EUR • HABITACIONES: 10**

Número de propiedad: 23198031 - 34431 Marsberg

- De un vistazo
- La propiedad
- Datos energéticos
- Planos de planta
- Una primera impresión
- Detalles de los servicios
- Todo sobre la ubicación
- Otros datos
- Contacto con el socio

Número de propiedad: 23198031 - 34431 Marsberg

## De un vistazo

Número de propiedad	23198031
Ocupación a partir de	Previo acuerdo
Piso	2
Habitaciones	10
Año de construcción	1995

Oficina/ despacho	Casa destinada a oficinas
Comisión	Mieterprovision beträgt das 2,38 ache (zzgl. MwSt.) der vereinbarten Monatsmiete
Espacio total	ca. 320 m <sup>2</sup>
Modernización / Rehabilitación	2007
Método de construcción	Sólido
Espacio utilizable	ca. 0 m <sup>2</sup>

Número de propiedad: 23198031 - 34431 Marsberg

## Datos energéticos

Fuente de energía	Gas	Certificado energético	Certificado energético
Certificado energético válido hasta	14.04.2033	Clase de eficiencia energética	D

Número de propiedad: 23198031 - 34431 Marsberg

## La propiedad





Número de propiedad: 23198031 - 34431 Marsberg

## La propiedad



**VP VON POLL  
IMMOBILIEN**

**Immobilienbewertung –  
exklusiv und  
professionell.**

- Was ist Ihre Immobilie wert?
- Wie entwickelt sich der Wert Ihrer Immobilie in Zukunft?
- Wie wirkt sich eine Modernisierung auf den Wert ihrer Immobilie aus?

Ihre persönliche und exklusive Immobilienanalyse erhalten Sie nach nur wenigen Klicks.

[www.von-poll.com](http://www.von-poll.com)



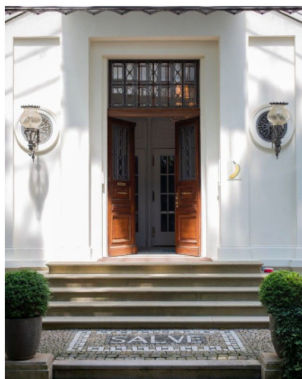
Número de propiedad: 23198031 - 34431 Marsberg

## La propiedad

FÜR SIE IN DEN BESTEN LAGEN



VON POLL  
IMMOBILIEN



Gern informieren wir  
Sie persönlich über weitere  
Details zur Immobilie.

Vereinbaren Sie  
einen Besichtigungstermin mit:

Susanne Weber | ☎ 02961 - 96 26 81 0

[www.von-poll.com/brilon](http://www.von-poll.com/brilon)



Número de propiedad: 23198031 - 34431 Marsberg

## La propiedad





Número de propiedad: 23198031 - 34431 Marsberg

## La propiedad

FÜR SIE IN DEN BESTEN LAGEN



VON POLL  
IMMOBILIEN®



FÜR SIE IN DEN BESTEN LAGEN



VON POLL  
IMMOBILIEN®



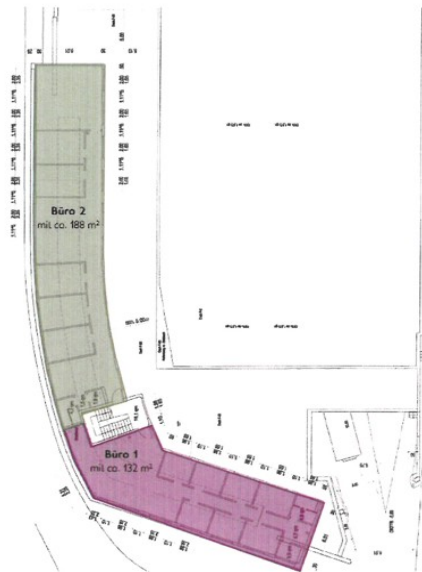
Número de propiedad: 23198031 - 34431 Marsberg

## La propiedad



Número de propiedad: 23198031 - 34431 Marsberg

## Planos de planta



Este plano no está a escala. Los documentos nos fueron entregados por el cliente. Por esta razón, no podemos garantizar la exactitud de la información.

Número de propiedad: 23198031 - 34431 Marsberg

## Una primera impresión

Wir freuen uns, Ihnen diese großzügige Büroetage mit zehn Räumen zur Miete anbieten zu können. Das Mietobjekt befindet sich in einem Gebäude aus dem Baujahr 1995, das 2007 zuletzt modernisiert wurde. Sie entscheiden, ob Sie ein großes oder zwei kleine Büros möchten. Die Fläche erstreckt sich über eine komplette Etage und bietet somit vielfältige Gestaltungsmöglichkeiten für Ihr Business. Sie erreichen die Räume bequem über einen hellen Flur, der dank großer Fensterfronten mit viel Tageslicht ausgestattet ist. Die Fläche ist teilbar, 1x 188 m<sup>2</sup> und 1x 132 m<sup>2</sup>, je nach Bedarf. Die Räume der Büroetage sind großzügig geschnitten und bieten Ihnen ausreichend Platz für Ihre individuellen Bedürfnisse. Die insgesamt zehn Räume erlauben eine optimale Verteilung und bieten Ihnen somit viel Flexibilität bei der Einrichtung Ihrer Büros. Die Immobilie verfügt über ausreichend öffentliche Parkplätze, sodass Ihre Mitarbeiter und Kunden bequem parken können. Die gute Erreichbarkeit des Objekts ist ein weiterer Pluspunkt, der die Lage attraktiv macht. Die Ausstattungsqualität der Immobilie ist einfach, zeitlos und solide. Dies bietet Ihnen die Möglichkeit, die Räume nach Ihren eigenen Vorstellungen und Bedürfnissen zu gestalten und dabei Ihre individuellen Arbeitsabläufe zu optimieren. Nutzen Sie die Chance und verwirklichen Sie Ihr individuelles Bürokonzept. Wir laden Sie herzlich ein, die Immobilie zu besichtigen und sich selbst ein Bild von den vielfältigen Möglichkeiten des Objekts zu machen. Vereinbaren Sie noch heute einen Termin und lassen Sie sich von dieser attraktiven Büroetage begeistern. Wir freuen uns auf Ihren Anruf.

Número de propiedad: 23198031 - 34431 Marsberg

## Detalles de los servicios

- Die Räume sind großzügig geschnitten und bieten viel Platz für individuelle Bedürfnisse, die Fläche ist teilbar 1x 188 m<sup>2</sup> und 1x 132 m<sup>2</sup>,
- Die Büroetage ermöglicht es Ihnen, Ihre Arbeitsbereiche nach Belieben zu gestalten und die Immobilie ganz nach Ihren Vorstellungen anzupassen.
- Die Büroräume sind zentral gelegen und in der Nähe von Fachgeschäften
- Es gibt ausreichend Parkplätze und eine gute Verkehrsanbindung zur B7 und A44 sowie zum nahegelegenen Busbahnhof



Número de propiedad: 23198031 - 34431 Marsberg

## Todo sobre la ubicación

Marsberg ist eine Kleinstadt im nordöstlichen Teil des Sauerlands mit gut 20.000 Einwohnern. Wer abends ausgehen und feiern möchte, muss nicht zwingend in die Großstadt fahren. Auch in kleineren Gemeinden und ländlichen Regionen finden sich tolle Restaurants, gemütliche Kneipen oder die klassische Großraumdisco. Entdecken Sie das Nachtleben in und um Marsberg. Besonderes Highlight im Veranstaltungskalender sind die bunten Volksfeste, für die Marsberg über die Ortsgrenzen bekannt ist. Im Ort befinden sich alle Einkaufsmöglichkeiten des täglichen Bedarfs, Arzt, Zahnarzt, Apotheke, Kindergarten, Schulen usw. Der Wintersportort Willingen ist in nur 20km zu erreichen. Die Autobahn A 44 (Kassel/Dortmund) erreichen Sie in ca. 15 km, zum Flughafen Paderborn/Lippstadt sind es ca. 35 min. Fahrtzeit. Marsberg liegt verkehrsgünstig an der Bahnstrecke Kassel/Hagen. Derzeit fahren Züge jeweils zur vollen Stunde in beide Richtungen.

Número de propiedad: 23198031 - 34431 Marsberg

## Otros datos

Es liegt ein Energiebedarfsausweis vor. Dieser ist gültig bis 14.4.2033. Endenergiebedarf für die Wärme beträgt 233.50 kwh/(m<sup>2</sup>\*a). Endenergiebedarf für den Strom beträgt 21.90 kwh/(m<sup>2</sup>\*a). Wesentlicher Energieträger der Heizung ist Gas. HAFTUNG: Wir weisen darauf hin, dass die von uns weitergegebenen Objektinformationen, Unterlagen, Pläne etc. vom Verkäufer bzw. Vermieter stammen. Eine Haftung für die Richtigkeit oder Vollständigkeit der Angaben übernehmen wir daher nicht. Es obliegt daher unseren Kunden, die darin enthaltenen Objektinformationen und Angaben auf ihre Richtigkeit hin zu überprüfen. Alle Immobilienangebote sind freibleibend und vorbehaltlich Irrtümer, Zwischenverkauf- und Vermietung oder sonstiger Zwischenverwertung. UNSER SERVICE FÜR SIE ALS EIGENTÜMER: Planen Sie den Verkauf oder die Vermietung Ihrer Immobilie, so ist es für Sie wichtig, deren Marktwert zu kennen. Lassen Sie kostenfrei und unverbindlich den aktuellen Wert Ihrer Immobilie professionell durch einen unserer Immobilienspezialisten einschätzen. Unser bundesweites und internationales Netzwerk ermöglicht es uns, Verkäufer bzw. Vermieter und Interessenten bestmöglich zusammenzuführen.

Número de propiedad: 23198031 - 34431 Marsberg

## Contacto con el socio

Para más información, dirijase a su persona de contacto:

Melanie Goeke & Thomas Bürmann

---

Friedrichstraße 1a Brilon  
E-Mail: [brilon@von-poll.com](mailto:brilon@von-poll.com)

*To Disclaimer of von Poll Immobilien GmbH*

---

[www.von-poll.com](http://www.von-poll.com)