

Bendorf

Zeitloses Familienhaus in Top-Wohngegend

Número de propiedad: 24014004



www.von-poll.com

PRECIO DE COMPRA: 595.000 EUR • SUPERFICIE HABITABLE: ca. 183,94 m² • HABITACIONES: 6 • SUPERFICIE DEL TERRENO: 688 m²

Número de propiedad: 24014004 - 56170 Bendorf

- De un vistazo
- La propiedad
- Datos energéticos
- Una primera impresión
- Todo sobre la ubicación
- Otros datos
- Contacto con el socio

Número de propiedad: 24014004 - 56170 Bendorf

De un vistazo

Número de propiedad	24014004
Superficie habitable	ca. 183,94 m ²
Tipo de techo	Techo de media caña
Ocupación a partir de	Previo acuerdo
Habitaciones	6
Dormitorios	4
Baños	2
Año de construcción	2005
Tipo de aparcamiento	1 x Puerto de coches, 1 x Plaza de aparcamiento exterior

Precio de compra	595.000 EUR
Casa	Casa unifamiliar
Comisión	Käuferprovision beträgt 3,57 % (inkl. MwSt.) des beurkundeten Kaufpreises
Estado de la propiedad	cuidado
Método de construcción	Sólido
Espacio utilizable	ca. 0 m ²
Características	Terraza, WC para invitados, Chimenea, Cocina empotrada

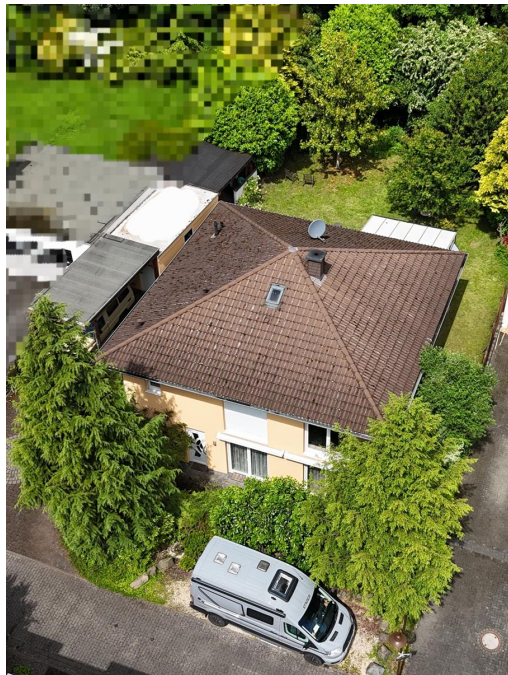
Número de propiedad: 24014004 - 56170 Bendorf

Datos energéticos

Tipo de calefacción	Calefacción central	Certificado energético	Certificado energético
Fuente de energía	Gas	Demanda de energía final	66.00 kWh/m ² a
Certificado energético válido hasta	26.01.2034	Clase de eficiencia energética	B
Fuente de energía	Gas		

Número de propiedad: 24014004 - 56170 Bendorf

La propiedad



Número de propiedad: 24014004 - 56170 Bendorf

La propiedad



Número de propiedad: 24014004 - 56170 Bendorf

La propiedad



Número de propiedad: 24014004 - 56170 Bendorf

La propiedad



Número de propiedad: 24014004 - 56170 Bendorf

La propiedad



**VP VON POLL
IMMOBILIEN**

FOCUS
TOP
NATIONALER
AKKREDITIERER
2024
VERGLEICHSPORTAL
IMMOBILIEN
FAKT-FELD

VP
Bank Immobilienstars
2022
★★★★★
Im Jahr 2022
wurden die Top 100
VON POLL ausgezeichnet

Capital
RECHTSANWALT
TOP-MAKLER KOBLENZ
★★★★★
VON POLL IMMOBILIEN

Vertrauen Sie einem ausgezeichneten Team.

Shop Koblenz | Casinostraße 3-5 | 56068 Koblenz | T.: 0261 - 97 36 907 0 | koblenz@von-poll.com | www.von-poll.com

FINANZIERUNG | VERSICHERUNG | BERATUNG



Fordern Sie jetzt aus über 400 Banken Ihr optimales
Finanzierungsangebot an. Kontaktieren Sie uns unverbindlich unter:

0261 - 97 36 907 0

Wir freuen uns darauf, Sie zu beraten!

Número de propiedad: 24014004 - 56170 Bendorf

La propiedad



VP VON POLL
IMMOBILIEN

Finden Sie
Ihre Immobilie.

Vorgemerkte Suchkunden
erfahren frühzeitig von
neuen Immobilienangeboten.

www.von-poll.com



VP VON POLL
IMMOBILIEN



Sie möchten wissen was
Ihre Immobilie aktuell wert ist?
Dann lassen Sie Ihre Immobilie
professionell und exklusiv durch
unsere Experten bewerten.

www.von-poll.com

Número de propiedad: 24014004 - 56170 Bendorf

Una primera impresión

Perfekte Kombination - Einfamilienhaus im gehobenen Wohnviertel Dieses einladende Haus bietet Ihnen auf einer großzügigen Wohnfläche von ca. 185 m² eine gemütliche Wohnqualität, platziert auf einem ca. 690 m² großen sonnenverwöhnten Grundstück, grenzend zum Wald. Neben einem großzügigen Wohn-, Ess- und Kochbereich verfügt diese Immobilie über vier Schlafzimmer, ein Büro, sowie zwei Badezimmer und ein Gäste-WC. Besondere Merkmale: - Höhere Decken im Hauptwohnbereich - Kamin im offenen Wohn- und Essbereich - Rollstuhlgerechtes Wohnen im Hauptwohnbereich - Toller Lichteinfall auf beiden Etagen - Überdachter Freisitz mit Blick in den Garten - Immergrüner Garten mit Obstbäumen, Sträuchern, Teich mit künstlichem Bachlauf - Separate Sonnenterrasse im unteren Wohnbereich (inkl. Markise) - Weitere Abstellmöglichkeiten im Schuppen Einen besonderen Komfort bietet der dazugehörige Außenstellplatz, sowie das Carport mit weiteren Parkmöglichkeiten in der Einfahrt.

Número de propiedad: 24014004 - 56170 Bendorf

Todo sobre la ubicación

Bendorf verfügt über ein breites Spektrum an Einrichtungen, darunter Schulen, Kindergärten und Einkaufsmöglichkeiten, die den alltäglichen Bedürfnissen gerecht werden. Zudem ist die medizinische Versorgung in Bendorf vorhanden. Die Verkehrsanbindung von Bendorf macht die Stadt zu einem günstigen Ausgangspunkt für Reisen in die Umgebung und darüber hinaus, sei es beruflich oder für Freizeitwecke. In nur wenigen Autominuten erreichen Sie die A48 oder die A3, über welche Sie die nächst größeren Städte wie Frankfurt und Köln erreichen. In ca. 15 Minuten erreichen Sie die Stadt Koblenz, wo sich ein Bahnhof befindet. Weitere nächstliegende Städte erreichen Sie wie folgt: Die Stadt Neuwied (mit Bahnhof) liegt ca. 10km entfernt. Die nächste Bushaltestelle ist fußläufig in ca. 100m zu erreichen. Höhr-Grenzhausen in ca. 10 min Koblenz in ca. 15 min Andernach in ca. 15 min Frankfurt in ca. 1 h Köln/Bonn in ca. 1 h 20 min

Número de propiedad: 24014004 - 56170 Bendorf

Otros datos

Es liegt ein Energiebedarfsausweis vor. Dieser ist gültig bis 26.1.2034. Endenergiebedarf beträgt 66.00 kWh/(m²*a). Wesentlicher Energieträger der Heizung ist Gas. Das Baujahr des Objekts lt. Energieausweis ist 2005. Die Energieeffizienzklasse ist B.

GELDWÄSCHE: Als Immobilienmaklerunternehmen ist die von Poll Immobilien GmbH nach § 2 Abs. 1 Nr. 14 und § 11 Abs. 1, 2 Geldwäschegesetz (GwG) dazu verpflichtet, bei der Begründung einer Geschäftsbeziehung die Identität des Vertragspartners festzustellen und zu überprüfen, bzw. sobald ein ernsthaftes Interesse an der Durchführung des Immobilienkaufvertrages besteht. Hierzu ist es erforderlich, dass wir nach § 11 Abs. 4 GwG die relevanten Daten Ihres Personalausweises festhalten (wenn Sie als natürliche Person handeln) – beispielsweise mittels einer Kopie. Bei einer juristischen Person benötigen wir eine Kopie des Handelsregisterauszugs, aus welchem der wirtschaftlich Berechtigte hervorgeht. Das Geldwäschegesetz sieht vor, dass der Makler die Kopien bzw. Unterlagen fünf Jahre aufbewahren muss. Als unser Vertragspartner haben Sie auch eine Mitwirkungspflicht nach § 11 Abs. 6 GwG.

HAFTUNG: Wir weisen darauf hin, dass die von uns weitergegebenen Objektinformationen, Unterlagen, Pläne etc. vom Verkäufer bzw. Vermieter stammen. Eine Haftung für die Richtigkeit oder Vollständigkeit der Angaben übernehmen wir daher nicht. Es obliegt daher unseren Kunden, die darin enthaltenen Objektinformationen und Angaben auf ihre Richtigkeit hin zu überprüfen. Alle Immobilienangebote sind freibleibend und vorbehaltlich Irrtümer, Zwischenverkauf- und Vermietung oder sonstiger Zwischenverwertung. UNSER SERVICE FÜR SIE ALS EIGENTÜMER: Planen Sie den Verkauf oder die Vermietung Ihrer Immobilie, so ist es für Sie wichtig, deren Marktwert zu kennen. Lassen Sie kostenfrei und unverbindlich den aktuellen Wert Ihrer Immobilie professionell durch einen unserer Immobilienspezialisten einschätzen. Unser bundesweites und internationales Netzwerk ermöglicht es uns, Verkäufer bzw. Vermieter und Interessenten bestmöglich zusammenzuführen.

Número de propiedad: 24014004 - 56170 Bendorf

Contacto con el socio

Para más información, diríjase a su persona de contacto:

Florian Bender

Casinostraße 3-5 Koblenz
E-Mail: koblenz@von-poll.com

To Disclaimer of von Poll Immobilien GmbH

www.von-poll.com