

Dortmund, Aplerbecker Mark

TOP saniertes Zweifamilienhaus mit Einliegerwohnung

Número de propiedad: 24034009



www.von-poll.com

PRECIO DE COMPRA: 849.000 EUR • SUPERFICIE HABITABLE: ca. 252 m² • HABITACIONES: 12 • SUPERFICIE DEL TERRENO: 599 m²

Número de propiedad: 24034009 - 44287 Dortmund, Aplerbecker Mark

- De un vistazo
- La propiedad
- Datos energéticos
- Una primera impresión
- Detalles de los servicios
- Todo sobre la ubicación
- Otros datos
- Contacto con el socio

Número de propiedad: 24034009 - 44287 Dortmund, Aplerbecker Mark

De un vistazo

Número de propiedad	24034009
Superficie habitable	ca. 252 m ²
Tipo de techo	Techo a dos aguas
Ocupación a partir de	Previo acuerdo
Habitaciones	12
Dormitorios	8
Baños	5
Año de construcción	1971
Tipo de aparcamiento	5 x Plaza de aparcamiento exterior, 3 x Garaje

Precio de compra	849.000 EUR
Casa	Casa bifamiliar
Comisión	Käuferprovision beträgt 3,57 % (inkl. MwSt.) des beurkundeten Kaufpreises
Estado de la propiedad	cuidado
Método de construcción	Sólido
Espacio utilizable	ca. 236 m ²
Características	Terraza, WC para invitados, Jardín / uso compartido, Balcón

Número de propiedad: 24034009 - 44287 Dortmund, Aplerbecker Mark

Datos energéticos

Tipo de calefacción	Calefacción por suelo radiante	Certificado energético	Certificado energético
Fuente de energía	Gas	Demanda de energía final	84.20 kWh/m ² a
Certificado energético válido hasta	21.09.2026	Clase de eficiencia energética	C
Fuente de energía	Gas		

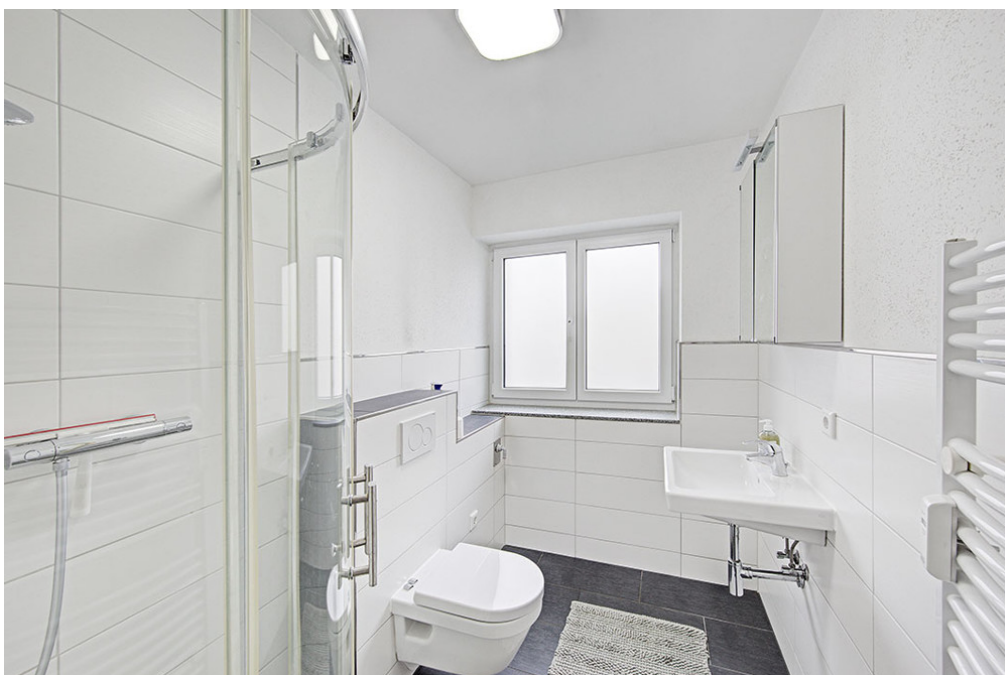
Número de propiedad: 24034009 - 44287 Dortmund, Aplerbecker Mark

La propiedad



Número de propiedad: 24034009 - 44287 Dortmund, Aplerbecker Mark

La propiedad



Número de propiedad: 24034009 - 44287 Dortmund, Aplerbecker Mark

La propiedad



Número de propiedad: 24034009 - 44287 Dortmund, Aplerbecker Mark

La propiedad



Número de propiedad: 24034009 - 44287 Dortmund, Aplerbecker Mark

La propiedad



Número de propiedad: 24034009 - 44287 Dortmund, Aplerbecker Mark

La propiedad



Número de propiedad: 24034009 - 44287 Dortmund, Aplerbecker Mark

La propiedad



Capital

MAKLER-KOMPASS
HEFT 10/2023

Top-Makler Dortmund

★★★★★

Höchstnote für
von Poll Immobilien

IM TEST: 3.169 Makler GÜLTIG BIS: 10/24

FÜR SIE IN DEN BESTEN LAGEN



Eigentümern bieten wir eine kostenfreie und unverbindliche Marktpreiseinschätzung Ihrer Immobilie an.

Kontaktieren Sie uns für eine persönliche Beratung:

T.: 0231-49 66 55 0

www.von-poll.com

Número de propiedad: 24034009 - 44287 Dortmund, Aplerbecker Mark

La propiedad

FÜR SIE IN DEN BESTEN LAGEN



Gern informieren wir
Sie persönlich über weitere
Details zur Immobilie.

Vereinbaren Sie einen
Besichtigungstermin:

T.: 0231-49 66 55 0

www.von-poll.com

Número de propiedad: 24034009 - 44287 Dortmund, Aplerbecker Mark

Una primera impresión

Bei der angebotenen Immobilie handelt es sich um ein umfassend und hochwertig saniertes Zweifamilienhaus in bester Lage von Dortmund-Aplerbeck, welches aus der Eigentümerwohnung im Erdgeschoss, sowie einer ansprechenden (gut vermieteten) Wohnung im Obergeschoss besteht. Im Souterrain befindet sich zudem ein kleines Appartement, welches sich ideal als Homeoffice anbietet. Die bezugsfertige Erdgeschosswohnung mit ca. 117m² eignet sich durch den ansprechenden Grundriss gleichermaßen für Singles, Paare oder die kleine Familie. Ein geräumiger Wohnraum und drei Schlafräume bieten verschiedene Nutzungsmöglichkeiten. Auch die geräumige Wohnküche lässt keine Wünsche offen. Zwei moderne Badezimmer komplettieren die Wohnung. Die Wohnung im Obergeschoss mit ca. 101m² Wohnfläche bietet annähernd den gleichen Grundriss wie die Erdgeschosswohnung. Weiterhin verfügt diese Wohnung über einen schönen zum Garten gerichteten Balkon. Ein Dachboden kann hier als Abstellfläche gut genutzt werden. Weitere Kellerräume befinden sich im Untergeschoss des Hauses. In dem pflegeleichten Garten kann man hervorragend die Sonne genießen. Drei Garagen und mehrere Außenstellplätze gehören ebenfalls zur Immobilie. Vereinbaren Sie noch heute Ihren ganz persönlichen Besichtigungstermin. Wir freuen uns auf Ihre Anfrage.

Número de propiedad: 24034009 - 44287 Dortmund, Aplerbecker Mark

Detalles de los servicios

- neue und moderne Viessmann Gaszentralheizung mit Solarthermie
- Gegensprechanlage mit Video
- drei Garagen
- mehrere Außenstellplätze
- hochwertige Dämmung mit Steinwolle (Außenfassade)
- teilweise Fußbodenheizung mit Kupferrohren
- moderne Hauseingangstür
- hochwertige Wohnungstüren
- EG Einheit ca. 117m² Wfl. + Terrasse und Garten
- OG Einheit ca. 101m² Wfl. + Balkon und Abstellraum

Número de propiedad: 24034009 - 44287 Dortmund, Aplerbecker Mark

Todo sobre la ubicación

Aplerbeck ist ein beliebter Stadtteil in Dortmund, der sich vor Allem durch seine gute Infrastruktur auszeichnet. Die Anbindung an den ÖPNV ist sehr gut und das Autobahnnetz ist über die nahe gelegene B236 in wenige Fahrminuten erreichbar. Der Ortskern von Aplerbeck bietet Ihnen ein umfangreiches Angebot an Einzelhandelsgeschäften. Bedingt durch die ruhige Lage ist dieses Objekt sehr familienfreundlich. In unmittelbarer Nähe (fußläufig) liegen Kindergärten, Schulen, ein Hallenbad und diverse Geschäfte für den täglichen Einkauf.

Número de propiedad: 24034009 - 44287 Dortmund, Aplerbecker Mark

Otros datos

Es liegt ein Energiebedarfsausweis vor. Dieser ist gültig bis 21.9.2026. Endenergiebedarf beträgt 84.20 kwh/(m²*a). Wesentlicher Energieträger der Heizung ist Gas. Das Baujahr des Objekts lt. Energieausweis ist 2015. Die Energieeffizienzklasse ist C.

GELDWÄSCHE: Als Immobilienmaklerunternehmen ist die von Poll Immobilien GmbH nach § 2 Abs. 1 Nr. 14 und § 11 Abs. 1, 2 Geldwäschegesetz (GwG) dazu verpflichtet, bei der Begründung einer Geschäftsbeziehung die Identität des Vertragspartners festzustellen und zu überprüfen, bzw. sobald ein ernsthaftes Interesse an der Durchführung des Immobilienkaufvertrages besteht. Hierzu ist es erforderlich, dass wir nach § 11 Abs. 4 GwG die relevanten Daten Ihres Personalausweises festhalten (wenn Sie als natürliche Person handeln) – beispielsweise mittels einer Kopie. Bei einer juristischen Person benötigen wir eine Kopie des Handelsregisterauszugs, aus welchem der wirtschaftlich Berechtigte hervorgeht. Das Geldwäschegesetz sieht vor, dass der Makler die Kopien bzw. Unterlagen fünf Jahre aufbewahren muss. Als unser Vertragspartner haben Sie auch eine Mitwirkungspflicht nach § 11 Abs. 6 GwG.

HAFTUNG: Wir weisen darauf hin, dass die von uns weitergegebenen Objektinformationen, Unterlagen, Pläne etc. vom Verkäufer bzw. Vermieter stammen. Eine Haftung für die Richtigkeit oder Vollständigkeit der Angaben übernehmen wir daher nicht. Es obliegt daher unseren Kunden, die darin enthaltenen Objektinformationen und Angaben auf ihre Richtigkeit hin zu überprüfen. Alle Immobilienangebote sind freibleibend und vorbehaltlich Irrtümer, Zwischenverkauf- und Vermietung oder sonstiger Zwischenverwertung. UNSER SERVICE FÜR SIE ALS EIGENTÜMER: Planen Sie den Verkauf oder die Vermietung Ihrer Immobilie, so ist es für Sie wichtig, deren Marktwert zu kennen. Lassen Sie kostenfrei und unverbindlich den aktuellen Wert Ihrer Immobilie professionell durch einen unserer Immobilienspezialisten einschätzen. Unser bundesweites und internationales Netzwerk ermöglicht es uns, Verkäufer bzw. Vermieter und Interessenten bestmöglich zusammenzuführen.

Número de propiedad: 24034009 - 44287 Dortmund, Aplerbecker Mark

Contacto con el socio

Para más información, dirijase a su persona de contacto:

Deniz Secer

Feldbank 1 Dortmund
E-Mail: dortmund@von-poll.com

To Disclaimer of von Poll Immobilien GmbH

www.von-poll.com