

Gütersloh – Innenstadt

KEINE KÄUFERPROVISION Eigentumswohnung in zentraler Lage von Gütersloh

Número de propiedad: 22220011



www.von-poll.com

PRECIO DE COMPRA: 249.000 EUR • SUPERFICIE HABITABLE: ca. 82 m² • HABITACIONES: 3

Número de propiedad: 22220011 - 33330 Gütersloh – Innenstadt

- De un vistazo
- La propiedad
- Datos energéticos
- Una primera impresión
- Todo sobre la ubicación
- Otros datos
- Contacto con el socio

Número de propiedad: 22220011 - 33330 Gütersloh – Innenstadt

De un vistazo

Número de propiedad	22220011
Superficie habitable	ca. 82 m ²
Ocupación a partir de	Previo acuerdo
Piso	1
Habitaciones	3
Dormitorios	2
Baños	1
Año de construcción	1973

Precio de compra	249.000 EUR
Piso	Piso
Estado de la propiedad	cuidado
Método de construcción	Sólido
Espacio utilizable	ca. 0 m ²
Características	Balcón

Número de propiedad: 22220011 - 33330 Gütersloh – Innenstadt

Datos energéticos

Tipo de calefacción	Calefacción central	Certificado energético	Certificado de consumo
Fuente de energía	Gas	Consumo de energía final	129.00 kWh/m ² a
Certificado energético válido hasta	01.03.2031	Clase de eficiencia energética	D
Fuente de energía	Gas		

Número de propiedad: 22220011 - 33330 Gütersloh – Innenstadt

La propiedad



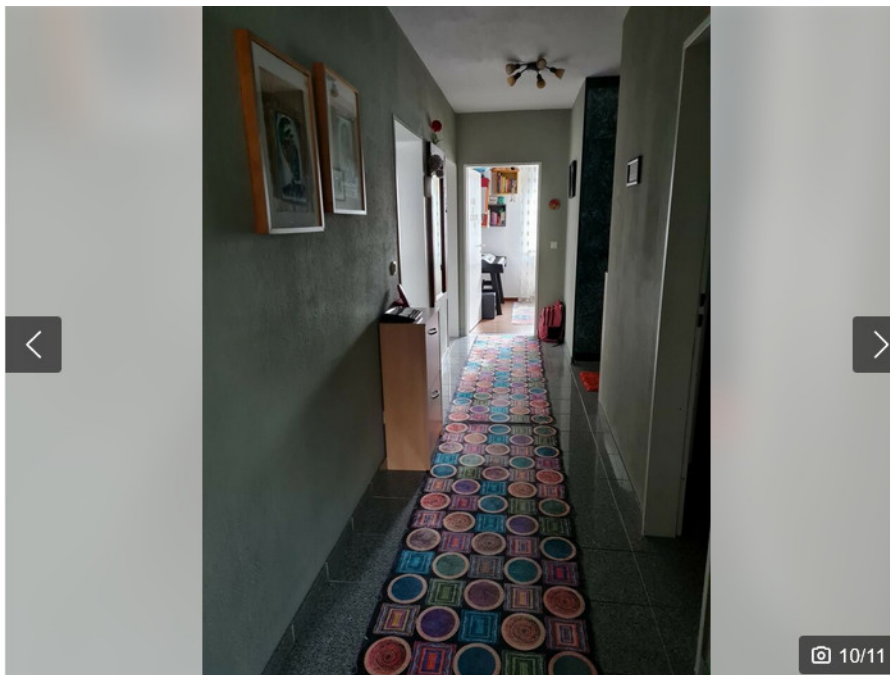
Número de propiedad: 22220011 - 33330 Gütersloh – Innenstadt

La propiedad



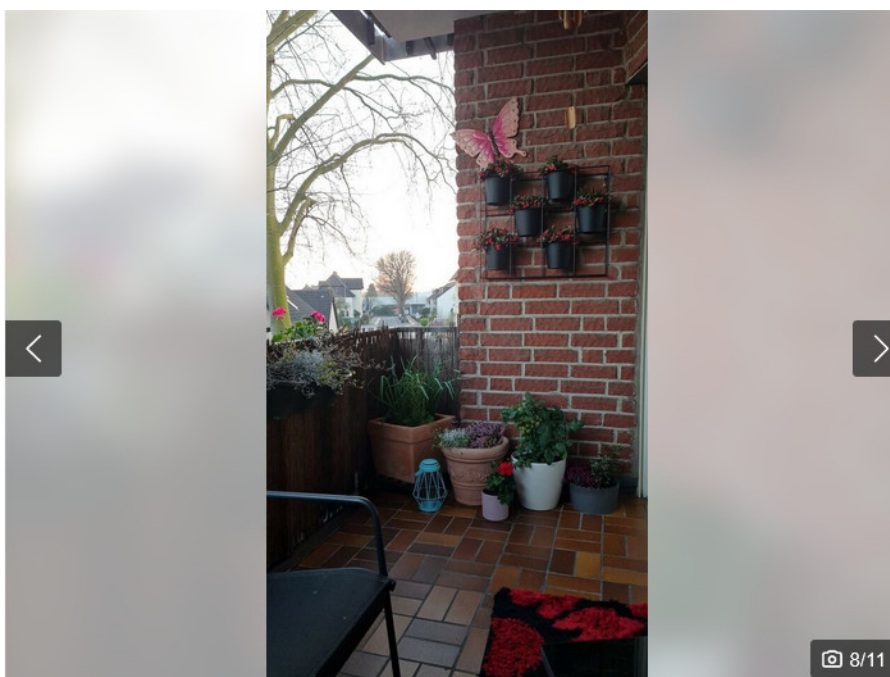
Número de propiedad: 22220011 - 33330 Gütersloh – Innenstadt

La propiedad



Número de propiedad: 22220011 - 33330 Gütersloh – Innenstadt

La propiedad



techem

Energieausweis für Wohngebäude
gemäß den §§ 16 ff. Energieeffizienzverordnung (EiEV) vom 18.10.2013

Erfasster Energieverbrauch des Gebäudes Registrierenummer: NW-201-00955688 (oder: Registrierenummer wurde beantragt am: „-“)

Energieverbrauch

Endenergieverbrauch dieses Gebäudes
129 kWh/(m²·a)

Primärenergieverbrauch dieses Gebäudes
142 kWh/(m²·a)

Endenergieverbrauch dieses Gebäudes
(Pflichtangabe für Immobilienanzeigen) **129 kWh/(m²·a)**

Verbrauchserfassung - Heizung und Warmwasser

Von	Bis	Energieträger*	Primärenergiefaktor	Energieverbrauch (kWh)	Anteil Heizung (kWh)	Anteil Warmwasser (kWh)	Stufenfaktor
01.01.17	31.12.17	Erdgas L	1,10	68.628	11.230	57.008	1,18
01.01.18	31.12.18	Erdgas L	1,10	66.928	11.290	55.638	1,23
01.01.18	31.12.19	Erdgas L	1,10	82.892	18.640	68.052	1,22

Vergleichswerte Endenergie*

Die monatlich ermittelten Vergleichswerte beziehen sich auf Gebäude, in denen die Wärme für Heizung und Warmwasser durch Heizkessel im Gebäude erzeugt wird.

Soll ein Energieeffizienzwert eines mit Fern- oder Nahwärme beheizten Gebäudes verglichen werden, ist zu beachten, dass hier normalerweise ein um 15-20% geringerer Energieverbrauch als bei vergleichbaren Gebäuden mit Eigenheizung zu erwarten ist.

Erläuterungen zum Verfahren

Das Verfahren zur Ermittlung des Energieverbrauchs ist durch die Energieeffizienzverordnung vorgegeben. Die Werte der Skala sind spezifische Werte pro Quadratmeter Gebäudenutzfläche (A) nach der Energieeffizienzverordnung, die im Allgemeinen gültig ist als die Mittelwerte des Gebäudes. Der tatsächliche Energieverbrauch einer Wohnung oder eines Gebäudes weist Abweichungen wegen des Nutzungsgrads und sich an den Nutzungsverhältnissen vom angezeigten Energieverbrauch ab.

* In dem Feldern 1-5 sind die Energieeffizienzfaktoren 1) oder Faktoren 2) auf Basis 1) der Energieeffizienzverordnung. 2) Angabe des tatsächlichen Energieverbrauchs, Heizwasser- oder Kesselwert in kWh 4) EPE: Endenergieeffizienz, MPE: Meisteffizienz

ZE Nr.: 201000059112

Número de propiedad: 22220011 - 33330 Gütersloh – Innenstadt

La propiedad



Número de propiedad: 22220011 - 33330 Gütersloh – Innenstadt

Una primera impresión

Diese Immobilie wird Ihnen präsentiert von: Reinhold Daut Telefon: 05241 - 211 99 90
Mobil: 0176 - 60 48 77 39 Bei dieser Immobilie handelt es sich um eine gepflegte und helle Eigentumswohnung in einem Mehrfamilienhaus in bevorzugter Lage. Die Wohnung befindet sich in der 1. Etage und verfügt über ca. 84 m² Wohnfläche. Aufgeteilt ist die Wohnung in Flur, Küche, 2 Schlafzimmern, einem Wohnzimmer mit Essplatz und Zugang zum Balkon. Das Bad ist großzügig gestaltet, sodass zusätzliche Badschränke für viele Stauflächen sorgen können. Dem Mieter steht ein Gemeinschaftsparkplatz zur Verfügung. Haben wir Sie neugierig gemacht? Dann freuen wir uns darauf, Sie kennenzulernen. Bitte haben Sie Verständnis dafür, dass nur schriftliche Anfragen mit vollständiger Adresse und Angabe der Telefonnummer bearbeitet werden können. Eine Besichtigung kann nur mit einer Finanzierungsbestätigung erfolgen. Sollten Sie in diesem Punkt noch Unterstützung brauchen, stellen wir gerne Kontakt zu unseren Kollegen von der VON POLL FINANCE her.

Número de propiedad: 22220011 - 33330 Gütersloh – Innenstadt

Todo sobre la ubicación

Gütersloh, ein starker Standort in Ostwestfalen. Erleben Sie diese Stadt als attraktiven Kultur-, Bildungs-, Freizeit- und Einkaufsstandort. Kindergärten, Grundschulen und weiterführende Schulen finden Sie ebenso wie eine rundum ärztliche Versorgung. Die ansässigen Unternehmen stellen rund 46.000 Arbeitsplätze zur Verfügung. Insbesondere Miele, Bertelsmann und Claas sind weltweit bekannt. Zahlreiche Freizeitaktivitäten wie Golf, Tennis, Reiten oder Wandern stehen Ihnen in der näheren Umgebung zur Verfügung. Von hier aus können Sie eindrucksvolle Ausflüge in den nahegelegenen Teutoburger Wald, in den Gartenschaupark Rietberg, in die Flora Westfalica in Rheda-Wiedenbrück, ins Theater in Gütersloh oder in die OWL Arena in Halle (Westf.) sowie an viele andere besondere Orte machen - Entschleunigung ist hier anregend leicht! Die naheliegenden Städte der Umgebung erreichen Sie zeitnah, in ca. 30 Minuten Bielefeld und in ca. 40 Minuten Paderborn. Die Autobahnen A2 und A 33 liegen wenige Autominuten entfernt. Von hier gelangen Sie komfortabel in das Umland. Der nächstgelegene Flughafen ist der etwa 45 Kilometer von Gütersloh entfernte Flughafen Paderborn / Lippstadt. Das Gütersloher Stadtgebiet verfügt über ein gut ausgebautes Stadtbusnetz. Der Hauptbahnhof ist mit einer guten Verbindung an den Nah- und Fernverkehr angeschlossen.

Número de propiedad: 22220011 - 33330 Gütersloh – Innenstadt

Otros datos

Es liegt ein Energieverbrauchsausweis vor. Dieser ist gültig bis 1.3.2031. Endenergieverbrauch beträgt 129.00 kWh/(m²*a). Wesentlicher Energieträger der Heizung ist Gas. Das Baujahr des Objekts lt. Energieausweis ist 1973. Die Energieeffizienzklasse ist D. GELDWÄSCHE: Als Immobilienmaklerunternehmen ist die von Poll Immobilien GmbH nach § 2 Abs. 1 Nr. 14 und § 11 Abs. 1, 2 Geldwäschegesetz (GwG) dazu verpflichtet, bei der Begründung einer Geschäftsbeziehung die Identität des Vertragspartners festzustellen und zu überprüfen, bzw. sobald ein ernsthaftes Interesse an der Durchführung des Immobilienkaufvertrages besteht. Hierzu ist es erforderlich, dass wir nach § 11 Abs. 4 GwG die relevanten Daten Ihres Personalausweises festhalten (wenn Sie als natürliche Person handeln) – beispielsweise mittels einer Kopie. Bei einer juristischen Person benötigen wir eine Kopie des Handelsregisterauszugs, aus welchem der wirtschaftlich Berechtigte hervorgeht. Das Geldwäschegesetz sieht vor, dass der Makler die Kopien bzw. Unterlagen fünf Jahre aufbewahren muss. Als unser Vertragspartner haben Sie auch eine Mitwirkungspflicht nach § 11 Abs. 6 GwG. HAFTUNG: Wir weisen darauf hin, dass die von uns weitergegebenen Objektinformationen, Unterlagen, Pläne etc. vom Verkäufer bzw. Vermieter stammen. Eine Haftung für die Richtigkeit oder Vollständigkeit der Angaben übernehmen wir daher nicht. Es obliegt daher unseren Kunden, die darin enthaltenen Objektinformationen und Angaben auf ihre Richtigkeit hin zu überprüfen. Alle Immobilienangebote sind freibleibend und vorbehaltlich Irrtümer, Zwischenverkauf und Vermietung oder sonstiger Zwischenverwertung. UNSER SERVICE FÜR SIE ALS EIGENTÜMER: Planen Sie den Verkauf oder die Vermietung Ihrer Immobilie, so ist es für Sie wichtig, deren Marktwert zu kennen. Lassen Sie kostenfrei und unverbindlich den aktuellen Wert Ihrer Immobilie professionell durch einen unserer Immobilienspezialisten einschätzen. Unser bundesweites und internationales Netzwerk ermöglicht es uns, Verkäufer bzw. Vermieter und Interessenten bestmöglich zusammenzuführen.

Número de propiedad: 22220011 - 33330 Gütersloh – Innenstadt

Contacto con el socio

Para más información, dirijase a su persona de contacto:

Philipp Schremmer

Berliner Straße 3 Gütersloh
E-Mail: guetersloh@von-poll.com

To Disclaimer of von Poll Immobilien GmbH

www.von-poll.com