

Landshut

Das Paradies auf Erden!!! Ansprechende Villa in traumhafter Parkanlage!!!

Número de propiedad: 22085070

FÜR SIE IN DEN BESTEN LAGEN



PRECIO DE COMPRA: 1.095.000 EUR • SUPERFICIE HABITABLE: ca. 277 m² • HABITACIONES: 8 • SUPERFICIE DEL TERRENO: 2.026 m²

Número de propiedad: 22085070 - 84036 Landshut

- De un vistazo
- La propiedad
- Datos energéticos
- Planos de planta
- Una primera impresión
- Todo sobre la ubicación
- Otros datos
- Contacto con el socio

Número de propiedad: 22085070 - 84036 Landshut

De un vistazo

Número de propiedad	22085070	Precio de compra	1.095.000 EUR
Superficie habitable	ca. 277 m ²	Casa	Casa unifamiliar
Ocupación a partir de	Previo acuerdo	Comisión	Sin comisión para el comprador
Habitaciones	8	Modernización / Rehabilitación	1991
Dormitorios	4	Método de construcción	Sólido
Baños	2	Espacio utilizable	ca. 0 m ²
Año de construcción	1977	Características	Terraza, WC para invitados, Cocina empotrada, Balcón
Tipo de aparcamiento	2 x Garaje		

Número de propiedad: 22085070 - 84036 Landshut

Datos energéticos

Tipo de calefacción	Calefacción central	Certificado energético	Certificado energético
Fuente de energía	Aceite	Demanda de energía final	229.60 kWh/m ² a
Certificado energético válido hasta	15.08.2032	Clase de eficiencia energética	G
Fuente de energía	Aceite		

Número de propiedad: 22085070 - 84036 Landshut

La propiedad



Número de propiedad: 22085070 - 84036 Landshut

La propiedad



Número de propiedad: 22085070 - 84036 Landshut

La propiedad



Número de propiedad: 22085070 - 84036 Landshut

La propiedad



Número de propiedad: 22085070 - 84036 Landshut

La propiedad



Número de propiedad: 22085070 - 84036 Landshut

La propiedad



Número de propiedad: 22085070 - 84036 Landshut

La propiedad



Número de propiedad: 22085070 - 84036 Landshut

La propiedad



Número de propiedad: 22085070 - 84036 Landshut

La propiedad



Número de propiedad: 22085070 - 84036 Landshut

La propiedad



Número de propiedad: 22085070 - 84036 Landshut

La propiedad



Número de propiedad: 22085070 - 84036 Landshut

La propiedad



VP VON POLL
IMMOBILIEN

Finden Sie
Ihre Immobilie.

Vorgemerkte Suchkunden
erfahren frühzeitig von
neuen Immobilienangeboten.

Jetzt
Suchprofil
anlegen

www.von-poll.com

The advertisement features a dark blue background. On the left, a desktop monitor and a smartphone display the Von Poll Immobilien website. A larger smartphone in the foreground shows a QR code and the text 'Jetzt Suchprofil anlegen'. The Von Poll Immobilien logo is in the top right corner. Below the logo, the text 'Finden Sie Ihre Immobilie.' is written in white, with 'Ihre' in italics. Underneath, it says 'Vorgemerkte Suchkunden erfahren frühzeitig von neuen Immobilienangeboten.' At the bottom right, the website URL 'www.von-poll.com' is listed.

Número de propiedad: 22085070 - 84036 Landshut

La propiedad

FÜR SIE IN DEN BESTEN LAGEN



Patryk Kelm
Geschäftsstelleninhaber

Christian Kartmann
Büroleiter

Gern informieren wir Sie persönlich über weitere Details zur Immobilie.
Vereinbaren Sie einen Besichtigungstermin mit uns:

0871 - 96 59 98 0

Wir freuen uns, von Ihnen zu hören.

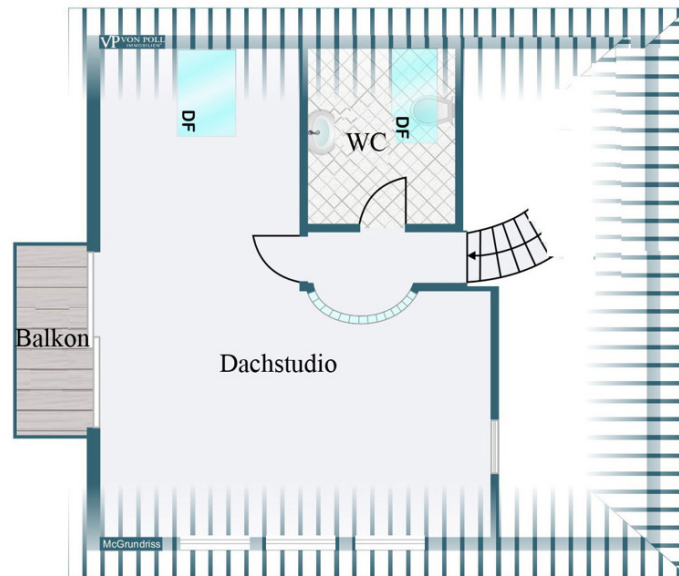
www.von-poll.com/landshut

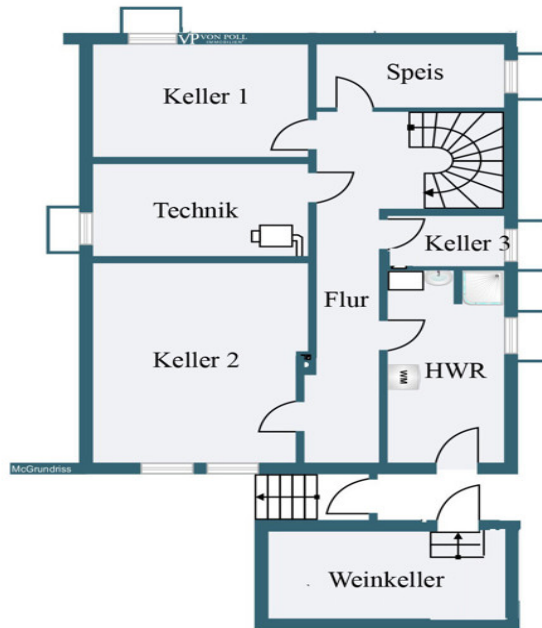
Número de propiedad: 22085070 - 84036 Landshut

Planos de planta









Este plano no está a escala. Los documentos nos fueron entregados por el cliente. Por esta razón, no podemos garantizar la exactitud de la información.

Número de propiedad: 22085070 - 84036 Landshut

Una primera impresión

Das Paradies auf Erden!!! Ansprechende Villa in traumhafter Parkanlage!!! Dieses erstklassige Angebot umfasst ein großzügiges und massives Gebäude aus dem Jahr 1977 mit mannigfachen Möglichkeiten. Auf den ersten Blick erkennt man die immer noch sehr hochwertige Ausstattung in allen Räumen. Mögliche Umbaumaßnahmen nach Ihrem persönlichen Geschmack und Ermessen lassen ein ausgezeichnetes Zuhause mit viel Charme und Wohnfläche für die Familie entstehen. Zusätzlich wird das Anwesen für den Käufer provisionsfrei angeboten, um dem Erwerber Spielraum für weitere optische Veränderungen im Haus zu ermöglichen. Abgerundet wird diese Liegenschaft mit dem sehr geräumigen Parkgrundstück mit ca. 2.026 qm Größe. Diese einzigartige Gartenanlage mit altem Baumbestand lässt sämtliche Aktivitäten in Hinsicht auf Erholung und Entspannung als auch auf Spiel, Spass und Sport vielfältig und umfangreich zu. Besondere Erwähnung muss das riesige und gelungene Dachstudio (Baujahr 1995) erfahren, das mit viel Licht und Platz einen Höhepunkt in diesem Haus darstellt. Weitere Besonderheiten sind der einladende Weinkeller, der nachträglich vom Keller aus ins Grundstück errichtet wurde und der riesige, überdachte Freisitz mit dem reizvollen Blick in den grandiosen Garten. Das massives Gartenhaus und ein gemütlicher Ruheplatz mit dem reizvollen Teich ergänzen dieses tolle Angebot. Selbst die Doppelgarage mit knapp 50 qm ist größer als üblich und bietet so viel Raum für die Fahrzeuge und Gerätschaften der Hausherren. Das vielseitige Haus ist komplett unterkellert und hatte seit Bestehen keine Probleme mit Feuchtigkeit. Vereinbaren Sie eine unverbindliche Besichtigung und überzeugen sich persönlich von den offensichtlichen Vorzügen dieser attraktiven Immobilie.

Número de propiedad: 22085070 - 84036 Landshut

Todo sobre la ubicación

Diese besondere Lage kombiniert die Vorzüge des Stadtlebens mit ländlicher Idylle. Der Stadtteil Landshut-Schweinbach zeichnet sich durch die Nähe zur Natur und zur Stadt Landshut aus. Schulen, Fachhochschule, Supermärkte, Fachmarktzentren, Ärzte und alle sonstigen Einrichtungen des täglichen Lebens sind schnell zu erreichen. Das Naturschutzgebiet Isarhangleite, die Isarstauseen und das Naherholungsgebiet Gretlmühle mit zahlreichen Freizeitmöglichkeiten erfreuen die gesamte Familie. Darüber hinaus bietet die Lage eine gute überregionale Anbindung über die Bundesstraße B299 Oberpfalz/Chiemgau, die Bundesautobahn A92 München/Deggendorf und auch über den Hauptbahnhof Landshut. Ebenso gelangt man schnell zum Münchner Flughafen, nach München, Dingolfing, Vilsbiburg und – über die neue B15n – auch nach Regensburg.

Número de propiedad: 22085070 - 84036 Landshut

Otros datos

Es liegt ein Energiebedarfsausweis vor. Dieser ist gültig bis 15.8.2032. Endenergiebedarf beträgt 229.60 kwh/(m²*a). Wesentlicher Energieträger der Heizung ist Öl. Das Baujahr des Objekts lt. Energieausweis ist 1977. Die Energieeffizienzklasse ist G.

GELDWÄSCHE: Als Immobilienmaklerunternehmen ist die von Poll Immobilien GmbH nach § 2 Abs. 1 Nr. 14 und § 11 Abs. 1, 2 Geldwäschegesetz (GwG) dazu verpflichtet, bei der Begründung einer Geschäftsbeziehung die Identität des Vertragspartners festzustellen und zu überprüfen, bzw. sobald ein ernsthaftes Interesse an der Durchführung des Immobilienkaufvertrages besteht. Hierzu ist es erforderlich, dass wir nach § 11 Abs. 4 GwG die relevanten Daten Ihres Personalausweises festhalten (wenn Sie als natürliche Person handeln) – beispielsweise mittels einer Kopie. Bei einer juristischen Person benötigen wir eine Kopie des Handelsregisterauszugs, aus welchem der wirtschaftlich Berechtigte hervorgeht. Das Geldwäschegesetz sieht vor, dass der Makler die Kopien bzw. Unterlagen fünf Jahre aufbewahren muss. Als unser Vertragspartner haben Sie auch eine Mitwirkungspflicht nach § 11 Abs. 6 GwG.

HAFTUNG: Wir weisen darauf hin, dass die von uns weitergegebenen Objektinformationen, Unterlagen, Pläne etc. vom Verkäufer bzw. Vermieter stammen. Eine Haftung für die Richtigkeit oder Vollständigkeit der Angaben übernehmen wir daher nicht. Es obliegt daher unseren Kunden, die darin enthaltenen Objektinformationen und Angaben auf ihre Richtigkeit hin zu überprüfen. Alle Immobilienangebote sind freibleibend und vorbehaltlich Irrtümer, Zwischenverkauf- und Vermietung oder sonstiger Zwischenverwertung. UNSER SERVICE FÜR SIE ALS EIGENTÜMER: Planen Sie den Verkauf oder die Vermietung Ihrer Immobilie, so ist es für Sie wichtig, deren Marktwert zu kennen. Lassen Sie kostenfrei und unverbindlich den aktuellen Wert Ihrer Immobilie professionell durch einen unserer Immobilienspezialisten einschätzen. Unser bundesweites und internationales Netzwerk ermöglicht es uns, Verkäufer bzw. Vermieter und Interessenten bestmöglich zusammenzuführen.

Número de propiedad: 22085070 - 84036 Landshut

Contacto con el socio

Para más información, dirijase a su persona de contacto:

Patryk Kelm

Freyung 602 Landshut
E-Mail: landshut@von-poll.com

To Disclaimer of von Poll Immobilien GmbH

www.von-poll.com