

Süßen

Gemütliches Einfamilienhaus mit traumhaftem, großem Garten

Número de propiedad: 24120009



www.von-poll.com

PRECIO DE COMPRA: 289.000 EUR • SUPERFICIE HABITABLE: ca. 103,48 m² • HABITACIONES: 4 • SUPERFICIE DEL TERRENO: 444 m²

Número de propiedad: 24120009 - 73079 Süßen

- De un vistazo
- La propiedad
- Datos energéticos
- Una primera impresión
- Detalles de los servicios
- Todo sobre la ubicación
- Otros datos
- Contacto con el socio

Número de propiedad: 24120009 - 73079 Süßen

De un vistazo

Número de propiedad	24120009	Precio de compra	289.000 EUR
Superficie habitable	ca. 103,48 m ²	Casa	Casa unifamiliar
Tipo de techo	Techo a dos aguas	Comisión	Käuferprovision beträgt 3,57 % (inkl. MwSt.) des beurkundeten Kaufpreises
Ocupación a partir de	Previo acuerdo	Modernización / Rehabilitación	2023
Habitaciones	4	Estado de la propiedad	cuidado
Dormitorios	3	Espacio utilizable	ca. 80 m ²
Baños	1	Características	Terraza, WC para invitados, Jardín / uso compartido, Cocina empotrada
Año de construcción	1908		

Número de propiedad: 24120009 - 73079 Süßen

Datos energéticos

Tipo de calefacción	Calefacción central	Certificado energético	Certificado energético
Fuente de energía	Gas natural ligero	Demanda de energía final	345.96 kWh/m²a
Certificado energético válido hasta	15.05.2034	Clase de eficiencia energética	H
Fuente de energía	Gas		

Número de propiedad: 24120009 - 73079 Süßen

La propiedad



Número de propiedad: 24120009 - 73079 Süßen

La propiedad



Número de propiedad: 24120009 - 73079 Süßen

La propiedad



Número de propiedad: 24120009 - 73079 Süßen

La propiedad



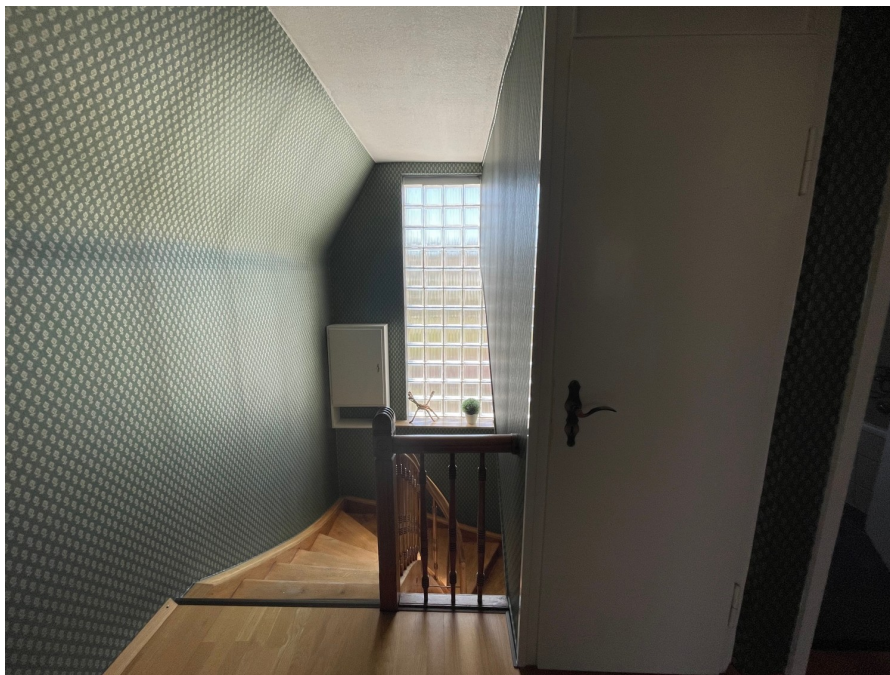
Número de propiedad: 24120009 - 73079 Süßen

La propiedad



Número de propiedad: 24120009 - 73079 Süßen

La propiedad



Número de propiedad: 24120009 - 73079 Süßen

La propiedad



Número de propiedad: 24120009 - 73079 Süßen

La propiedad



Número de propiedad: 24120009 - 73079 Süßen

La propiedad



Número de propiedad: 24120009 - 73079 Süßen

La propiedad



Número de propiedad: 24120009 - 73079 Süßen

La propiedad



Número de propiedad: 24120009 - 73079 Süßen

Una primera impresión

Dieses im Jahr 1908 in Fachwerkbauweise erstellte Einfamilienhaus ist ein wahrer Traum für Gartenliebhaber. Der hinter dem Haus befindliche riesige und sehr gepflegte Garten mit einer große Grünfläche, zwei Sitzplätzen für Gartenmöbel und einem großen zweigeteilten Schuppen für Fahrräder, Gartengeräte und -utensilien, lässt keine Wünsche offen. Das Haus selbst bietet auf 2 Ebenen alles für die kleine Familie oder Paare: Küche, Wohn-Esszimmer und WC im EG. Schlafzimmer, Kinderzimmer und ein Gästezimmer/Büro und das Tageslichtbad mit Badewanne im OG. Die über eine feste Treppe zu erreichende Bühne ist derzeit nicht ausgebaut und dient als großer Abstellraum. Hier wäre die Möglichkeit gegeben, das Dach noch auszubauen und weitere Wohnfläche zu generieren. Im Keller können Sie die Vorzüge eines echten Gewölbekellers genießen. Zusätzlich gibt es eine Waschküche und einen weiteren Raum mit viel Stellfläche.

Número de propiedad: 24120009 - 73079 Süßen

Detalles de los servicios

- Gaszentralheizung (der Brenner der Heizung wurde im Jahr 2023 erst getauscht)
- Neue Haustüre mit Sicherheits-Isolierverglasung und Mehrfachverriegelung in 2021
- Doppelverglaste Fenster (teils Holz, teils Kunststoff)
- Überwiegend Parkettboden in den Wohn- und Schlafräumen
- Großer Schuppen
- KEINE Garage oder sep. PKW-Stellplatz

Número de propiedad: 24120009 - 73079 Süßen

Todo sobre la ubicación

Zentrale Lage in Süßen mit sehr guter Anbindung an die B10. Süßen bietet Ihnen viel Abwechslung und eine städtische Infrastruktur: Einkaufen, Ärzte, zahlreiche Freizeitmöglichkeiten in der Natur, reges Vereinsleben, Hallenbad, Minigolf. Zum Relaxen und Erholen finden Sie viel Natur in unmittelbarer Nähe. Die gute Infrastruktur, die öffentliche Verkehrsanbindung mit Bahnhof, Anschluss zur B10 Stuttgart-Ulm, sowie die herrliche Naturidylle machen Süßen zu einem beliebten Wohnort bei Alt und Jung.

Número de propiedad: 24120009 - 73079 Süßen

Otros datos

Es liegt ein Energiebedarfsausweis vor. Dieser ist gültig bis 15.5.2034. Endenergiebedarf beträgt 345.96 kWh/(m²*a). Wesentlicher Energieträger der Heizung ist Erdgas leicht. Das Baujahr des Objekts lt. Energieausweis ist 2010. Die Energieeffizienzklasse ist H.

Número de propiedad: 24120009 - 73079 Süßen

Contacto con el socio

Para más información, dirijase a su persona de contacto:

Marcus Rippler

Lorcher Straße 17 Göppingen
E-Mail: goeppingen@von-poll.com

To Disclaimer of von Poll Immobilien GmbH

www.von-poll.com