

Denklingen

# A+ Stadtvilla mit Einliegerwohnung

Número de propiedad: 24142003



[www.von-poll.com](http://www.von-poll.com)

PRECIO DE COMPRA: 799.000 EUR • SUPERFICIE HABITABLE: ca. 152 m<sup>2</sup> • HABITACIONES: 4 • SUPERFICIE DEL TERRENO: 762 m<sup>2</sup>

Número de propiedad: 24142003 - 86920 Denklingen

- De un vistazo
- La propiedad
- Datos energéticos
- Planos de planta
- Una primera impresión
- Detalles de los servicios
- Todo sobre la ubicación
- Otros datos
- Contacto con el socio

Número de propiedad: 24142003 - 86920 Denklingen

## De un vistazo

|                       |  |
|-----------------------|--|
| Número de propiedad   | 24142003                                       |
| Superficie habitable  | ca. 152 m <sup>2</sup>                         |
| Tipo de techo         | Techo de media caña                            |
| Ocupación a partir de | 25.04.2024                                     |
| Habitaciones          | 4  |
| Dormitorios           | 3  |
| Baños                 | 3  |
| Año de construcción   | 2018   |
| Tipo de aparcamiento  | 3 x Plaza de aparcamiento exterior, 2 x Garaje |

|                                |   |
|--------------------------------|---|
| Precio de compra               | 799.000 EUR   |
| Casa                           | Casa unifamiliar  |
| Comisión                       | Käuferprovision beträgt 2,975 % (inkl. MwSt.) des beurkundeten Kaufpreises      |
| Modernización / Rehabilitación | 2018  |
| Estado de la propiedad         | como nuevo  |
| Método de construcción         | Sólido  |
| Espacio utilizable             | ca. 81 m <sup>2</sup>   |
| Características                | Terraza, WC para invitados, Chimenea, Jardín / uso compartido, Cocina empotrada |

Número de propiedad: 24142003 - 86920 Denklingen

## Datos energéticos

|                                     |                          |                                |                            |
|-------------------------------------|--------------------------|--------------------------------|----------------------------|
| Tipo de calefacción                 | Calefacción central      | Certificado energético         | Certificado energético     |
| Fuente de energía                   | Bomba de calor aire-agua | Demanda de energía final       | 22.00 kWh/m <sup>2</sup> a |
| Certificado energético válido hasta | 19.11.2027               | Clase de eficiencia energética | A+                         |
| Fuente de energía                   | Bomba de calor aire-agua |                                |                            |

Número de propiedad: 24142003 - 86920 Denklingen

## La propiedad



Número de propiedad: 24142003 - 86920 Denklingen

## La propiedad



Número de propiedad: 24142003 - 86920 Denklingen

## La propiedad



Número de propiedad: 24142003 - 86920 Denklingen

## La propiedad





Número de propiedad: 24142003 - 86920 Denklingen

## La propiedad



Número de propiedad: 24142003 - 86920 Denklingen

## La propiedad



Número de propiedad: 24142003 - 86920 Denklingen

## La propiedad



Número de propiedad: 24142003 - 86920 Denklingen

## La propiedad



Número de propiedad: 24142003 - 86920 Denklingen

## La propiedad



Número de propiedad: 24142003 - 86920 Denklingen

## La propiedad



Número de propiedad: 24142003 - 86920 Denklingen

## La propiedad



Número de propiedad: 24142003 - 86920 Denklingen

## La propiedad



FÜR SIE IN DEN BESTEN LAGEN

## GUTSCHEIN

...für eine kostenfreie  
und unverbindliche  
Immobilienbewertung

kontaktieren Sie  
uns gerne

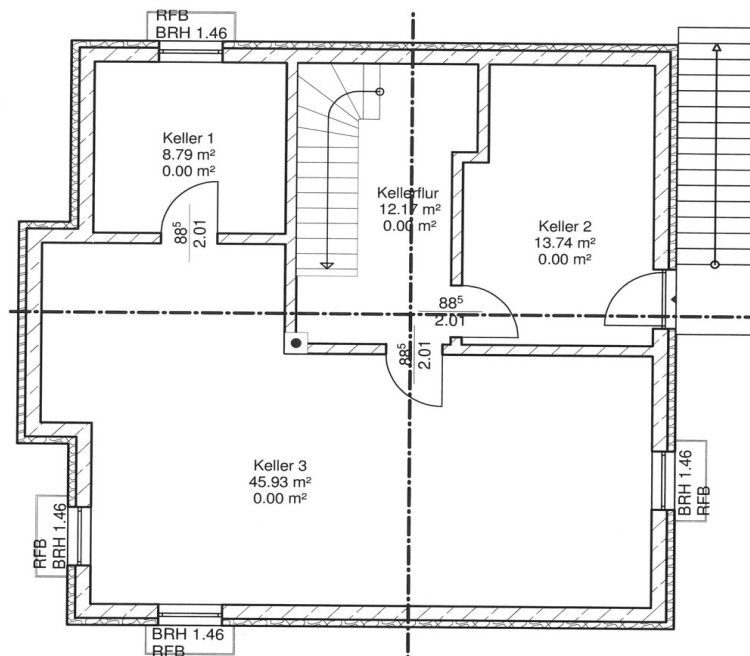
VON POLL IMMOBILIEN Landsberg am Lech  
+49 (0)8191 97 20 520  
landsberg@von-poll.com

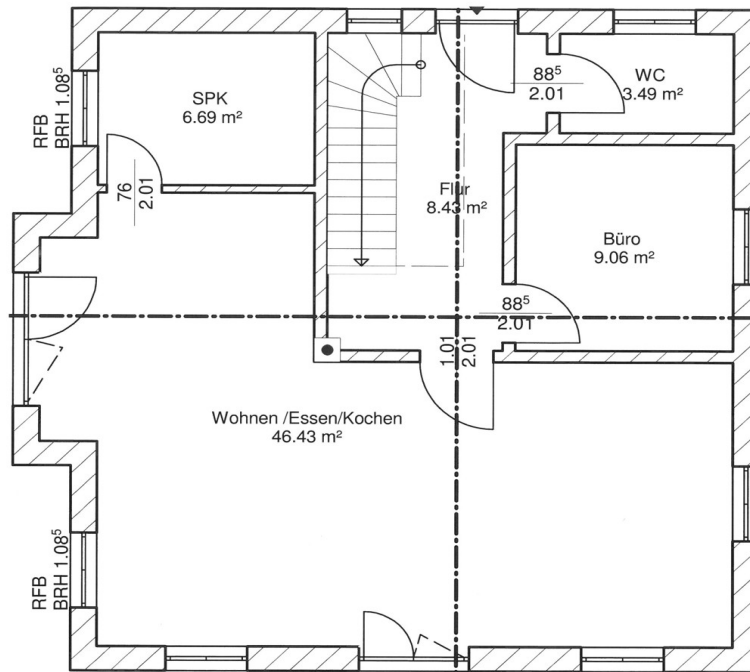
[www.von-poll.com](http://www.von-poll.com)

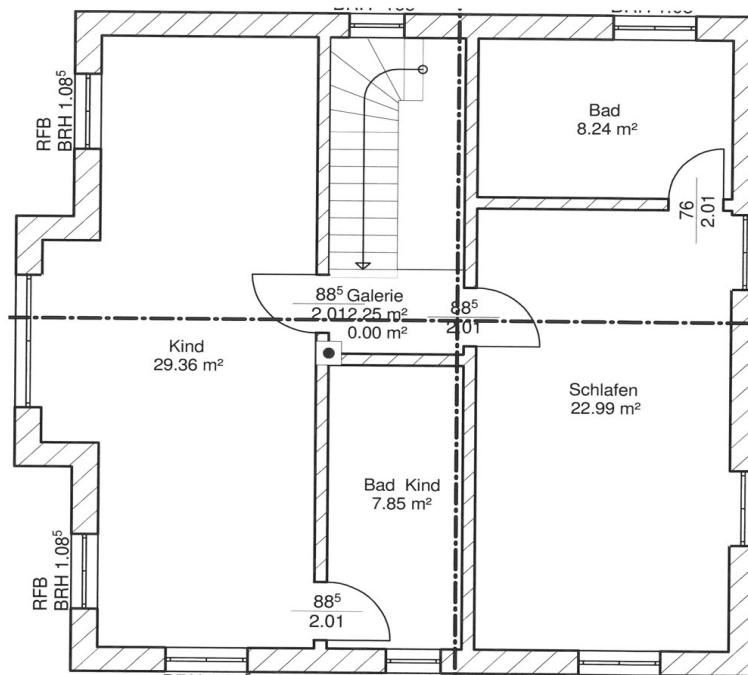


Número de propiedad: 24142003 - 86920 Denklingen

## Planos de planta







Vorabzug für WP/Statik



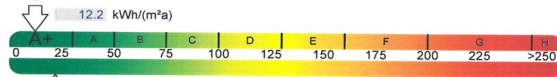
EFH in 86920 Denklingen

**Effizienzlevel**

Grundvariante  
EFH in 86920 Denklingen

CO<sub>2</sub>-Emissionen 7.6 [kg/(m<sup>2</sup>·a)]

**Endenergiebedarf**



↑ 22.0 kWh/(m<sup>2</sup>·a)

**Primärenergiebedarf**

- Passivhaus
- MFH Neubau
- EFH Neubau
- EFH energetisch gut modernisiert
- Durchschnitt Wohngebäude
- MFH energetisch nicht wesentlich modernisiert
- EFH energetisch nicht wesentlich modernisiert

Este plano no está a escala. Los documentos nos fueron entregados por el cliente. Por esta razón, no podemos garantizar la exactitud de la información.

Número de propiedad: 24142003 - 86920 Denklingen

## Una primera impresión

Diese exklusive Stadtvilla mit einer Einliegerwohnung im KfW-55-Standard zeichnet sich durch einen durchdachten Grundriss und eine hohe Energieeffizienz aus, die durch die Kombination einer Photovoltaikanlage mit einer Luft-/Wasserwärmepumpe erreicht wird. Das im Jahr 2018 in Massivbauweise errichtete Haus nutzt 36,5 cm starke Hohllochziegel, die sowohl eine hervorragende Wärmespeicherfähigkeit als auch eine ausgezeichnete Schalldämmung bieten. Mit einer großzügigen Wohnfläche von etwa 152 Quadratmetern bietet das Haus ausreichend Platz für die ganze Familie. Beginnen wir im Keller, wo sich ein Flur von ca. 12 Quadratmetern und ein Hauswirtschaftsraum befinden. Besonders bemerkenswert ist die Einliegerwohnung mit knapp 55 Quadratmetern (nicht in der Wohnflächenberechnung mit einkalkuliert). Im Erdgeschoss finden Sie einen Eingangsbereich mit Gäste-WC und Garderobe sowie Zugang zum Obergeschoss und Keller. Ein Schlafzimmer ist ebenfalls vorhanden. Der südliche Teil des Erdgeschosses beherbergt den großzügigen Wohn-/Essbereich mit etwa 47 Quadratmetern, der durch seine offene Gestaltung eine nahtlose Kommunikation mit den Gästen während des Kochens ermöglicht. Die Deckenhöhe von 2,64 Metern und die großflächigen Fenster schaffen ein beeindruckendes Raumgefühl. Ein Schwedenofen sorgt an kühlen Winterabenden für zusätzliche Gemütlichkeit. Außerdem gibt es eine Speisekammer im Küchenbereich. Im Obergeschoss erwarten Sie zwei große Schlafzimmer mit etwa 29 und 23 Quadratmetern, mit jeweils einem Tageslicht-Masterbad inkl. Dusche, Badewanne und WC. An heißen Sommertagen sorgt eine Klimaanlage für angenehme Abkühlung. Moderne Fliesen in Holzoptik unterstreichen das zeitgemäße Design. Im Außenbereich lädt die Süd-West-Terrasse zu entspannten Grillabenden ein, während der etwa 400 Quadratmeter große Garten ausreichend Platz für Kinder zum Spielen bietet. Für ausreichend Parkmöglichkeiten stehen eine elektrische Doppelgarage und zwei Frestellplätze zur Verfügung. Bei Bedarf können auch die Stellplätze in der 30er-Zone genutzt werden. Vereinbaren Sie einen Termin, um sich von den Vorzügen dieses Hauses zu überzeugen! Wir freuen uns auf Ihre Kontaktaufnahme.

Número de propiedad: 24142003 - 86920 Denklingen

## Detalles de los servicios

- Luft-Wasser-Wärmepumpe
- Photovoltaik
- Fußbodenheizung
- Glasfaserleitung
- Elektrische Rollläden
- 3-fach verglaste Kunststofffenster
- Hochwertige Fliesenböden in Holzoptik
- Hochwertige Einbauküche mit Siemens Elektrogeräten
- Schlafzimmer mit Masterbad, Bodenebener Dusche & Doppelbadewanne
- Kinderzimmer mit Masterbad & Bodenebener Dusche
- Schwedenofen
- Dezentrale Lüftungsanlage mit Wärmerückgewinnung
- Klimaanlage in den Schlafräumen
- Elektr. Doppelgarage mit Starkstromanschluss
- Einliegerwohnung

Número de propiedad: 24142003 - 86920 Denklingen

## Todo sobre la ubicación

In Denklingen erwartet Sie eine idyllische Lage, die sich durch eine optimale Verkehrsanbindung, vielfältige Infrastruktur und abwechslungsreiche Freizeitaktivitäten auszeichnet. Die Gemeinde Denklingen befindet sich im Landkreis Landsberg am Lech in Bayern und bietet eine reizvolle Mischung aus ländlichem Charme und moderner Lebensqualität. Die Verkehrsanbindung ist hervorragend. Die Nahegelegene Anschlussstelle an die B17 lässt Sie Städte wie Landsberg oder Schongau innerhalb von 10 Minuten erreichen. Zum Wandertag oder Skiausflug in den Bergen bietet die B17 eine Fahrzeit von 45 Autominuten. Die Autobahn A96 ist ebenfalls nur wenige Kilometer entfernt, was eine schnelle Anbindung an die Städte München und Augsburg ermöglicht. Der öffentliche Nahverkehr ist gut ausgebaut, mit regelmäßigen Busverbindungen, die die umliegenden Ortschaften miteinander verbinden. Die Infrastruktur in der Umgebung ist ausgezeichnet. In unmittelbarer Nähe finden sich Einkaufsmöglichkeiten für den täglichen Bedarf, Schulen und Kindergärten. Ärzte und Apotheken sind ebenfalls gut erreichbar, sodass eine umfassende medizinische Versorgung gewährleistet ist. Für Freizeitaktivitäten bietet Denklingen und seine Umgebung zahlreiche Möglichkeiten. Die malerische Landschaft lädt zu Spaziergängen und Fahrradtouren ein. In der Nähe befinden sich zudem Sporteinrichtungen wie Tennisplätze und Fußballfelder. Die Umgebung ist geprägt von Naturparks und Erholungsgebieten, die sich ideal für Outdoor-Aktivitäten eignen. Zusammenfassend bietet Denklingen eine perfekte Kombination aus einer ruhigen, naturnahen Umgebung und der Nähe zu wichtigen Verkehrsanbindungen sowie einer vielseitigen Infrastruktur und zahlreichen Freizeitmöglichkeiten.

Número de propiedad: 24142003 - 86920 Denklingen

## Otros datos

Es liegt ein Energiebedarfsausweis vor. Dieser ist gültig bis 19.11.2027.  
Endenergiebedarf beträgt 22.00 kWh/(m<sup>2</sup>\*a). Wesentlicher Energieträger der Heizung ist  
Luft/wasser Wärmepumpe. Das Baujahr des Objekts lt. Energieausweis ist 2018. Die  
Energieeffizienzklasse ist A+.



Número de propiedad: 24142003 - 86920 Denklingen

## Contacto con el socio

Para más información, dirijase a su persona de contacto:

Dirk Bolsinger

---

Hinterer Anger 305 Landsberg am Lech

E-Mail: [landsberg@von-poll.com](mailto:landsberg@von-poll.com)

*To Disclaimer of von Poll Immobilien GmbH*

---

[www.von-poll.com](http://www.von-poll.com)