

Erlangen / Alterlangen

Erstbezug im Herzen von Alterlangen mit gehobener Ausstattung

Número de propiedad: 24021028



PRECIO DE COMPRA: 495.000 EUR • SUPERFICIE HABITABLE: ca. 63,53 m² • HABITACIONES: 2

Número de propiedad: 24021028 - 91056 Erlangen / Alterlangen

- De un vistazo
- La propiedad
- Datos energéticos
- Planos de planta
- Una primera impresión
- Detalles de los servicios
- Todo sobre la ubicación
- Otros datos
- Contacto con el socio

Número de propiedad: 24021028 - 91056 Erlangen / Alterlangen

De un vistazo

Número de propiedad	24021028	Precio de compra	495.000 EUR
Superficie habitable	ca. 63,53 m ²	Piso	Planta baja
Ocupación a partir de	Previo acuerdo	Método de construcción	Sólido
Habitaciones	2	Espacio utilizable	ca. 5 m ²
Dormitorios	1	Características	Terraza, Jardín / uso compartido
Baños	1		
Año de construcción	2024		
Tipo de aparcamiento	1 x Aparcamiento subterráneo, 33000 EUR (Venta)		

Número de propiedad: 24021028 - 91056 Erlangen / Alterlangen

Datos energéticos

Tipo de calefacción	Calefacción por suelo radiante	Certificado energético	Certificado energético
Fuente de energía	Bomba de calor aire-agua	Demanda de energía final	9.70 kWh/m²a
Certificado energético válido hasta	08.03.2032	Clase de eficiencia energética	A+
Fuente de energía	Bomba de calor aire-agua		

Número de propiedad: 24021028 - 91056 Erlangen / Alterlangen

La propiedad



Nah an der City. Nah an der Natur.



Número de propiedad: 24021028 - 91056 Erlangen / Alterlangen

La propiedad



VP VON POLL
IMMOBILIEN

**Immobilienbewertung –
exklusiv, professionell
und kostenfrei.**

Ermitteln Sie schnell und unkompliziert den Wert Ihrer Immobilie.

Geben Sie einfach die Eckdaten Ihrer Immobilie ein und erhalten Sie sofort eine kostenfreie Marktpreiseinschätzung.

Bei Fragen melden Sie sich gerne.
T: 0911 - 748 999 50
krefeld@von-poll.com

www.home.von-poll.com



VP VON POLL
FINANCE

**Immobilie
gefunden,
Finanzierung
gelöst.**

www.von-poll.com/finanzieren

Finanzierung
berechnen

Número de propiedad: 24021028 - 91056 Erlangen / Alterlangen

La propiedad

FÜR SIE IN DEN BESTEN LAGEN



VON POLL
IMMOBILIEN



www.von-poll.com/nuernberg

FÜR SIE IN DEN BESTEN LAGEN



VON POLL
IMMOBILIEN



Eigentümern bieten wir eine kostenfreie und unverbindliche Marktpreiseinschätzung Ihrer Immobilie an.

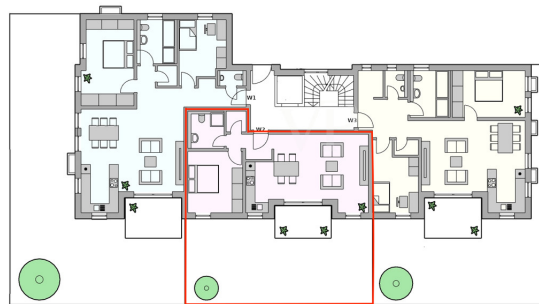
Kontaktieren Sie uns für eine persönliche Beratung:

T.: 0911 - 748 999 50

www.von-poll.com

Número de propiedad: 24021028 - 91056 Erlangen / Alterlangen

Planos de planta



Este plano no está a escala. Los documentos nos fueron entregados por el cliente. Por esta razón, no podemos garantizar la exactitud de la información.

Número de propiedad: 24021028 - 91056 Erlangen / Alterlangen

Una primera impresión

Im Erlanger Westen, zentral und ruhig gelegen im Stadtteil Alterlangen, wird auf einem Grundstück mit ca. 873 m² Fläche eine kleine, gemütliche Wohnanlage mit insgesamt 8 Wohneinheiten, Tiefgarage und Aufzug errichtet. Diese attraktive 2-Zimmer-Wohnung mit einer Wohnfläche von 63,53 qm sorgt dafür, dass alle Altersgruppen ein komfortables wie hochwertiges Zuhause finden, das hohe Lebensqualität und dank der ökologisch zukunftsweisenden Ausführung als Effizienzhaus 55 ein nachhaltiges Investment in die eigene Zukunft verspricht. Ein ansprechendes Architekturkonzept und eine stilvolle Ästhetik sorgen innen wie außen für zeitlose Behaglichkeit und eine moderne Wohlfühlatmosphäre, die gepaart mit ihrem eigenen Wohnstil den ganz persönlichen Rückzugsort kreiert. Ihren Lieblingsplatz in der Sonne finden Sie, ohne das Haus verlassen zu müssen, im eigenen Garten mit Terrasse - so lässt sich das Leben in vollen Zügen genießen. Die Fertigstellung ist für August 2024 geplant. VON POLL Immobilien freut sich darauf mit Ihnen eine Besichtigung zu vereinbaren.

Número de propiedad: 24021028 - 91056 Erlangen / Alterlangen

Detalles de los servicios

Zu den Vorzügen dieser Wohnung zählen insbesondere:

- Hochwertige Parkett-, Vinyl- und Fliesenböden in den Wohn- und Schlafräumen
- Südbalkon oder Terrasse
- Individuell regulierbare Fußbodenheizung in allen Wohn-/Schlafräumen sowie im Badezimmer
- Edle und zeitlose Sanitärausstattung in den Badezimmern
- Bodengleiche Dusche mit Echtglasabtrennung
- Kunststofffenster mit 3-Scheibenverglasung
- Elektrische Außenrollläden
- Color-Video-Gegensprechanlage
- Multimedia-Anschlüsse (TV + LAN) in Wohn- und Schlafräum
- Lüftungsanlage für automatische Be- und Entlüftung (mit Wärmerückgewinnung)
- Komfortabler Aufzug über alle Etagen
- Tiefgaragenstellplatz und Kellerabteil
- Waschmaschinen- und Trockneranschluss im gemeinschaftlichen Waschräum im Keller
- Hocheffiziente, außentemperaturgesteuerte Luft-Wasser-Wärmepumpe
- Kinderspielplatz
- Überdachte Fahrradabstellplätze im Außenbereich

Número de propiedad: 24021028 - 91056 Erlangen / Alterlangen

Todo sobre la ubicación

Nah an der City. Nah an der Natur. Dieses Neubauprojekt befindet sich im Zentrum des Stadtteils Alterlangen, der sich großer Beliebtheit erfreut, da es städtisches Wohnen und ländliche Gemütlichkeit optimal vereint. Die Vorzüge des Stadtlebens mit der komfortablen Infrastruktur sind spürbar nah, dennoch sind die grünen Wiesen der Regnitz oder auch der Europakanal nur einen Katzensprung entfernt. Geschäfte des täglichen Bedarfs liegen in unmittelbarer Nähe, weitere Einkaufsmöglichkeiten und Gewerbegebiete sind in wenigen Minuten erreicht. Für die Jüngsten und Heranwachsenden beheimatet der Bezirk Kitas, Kindergärten, eine Grundschule und weiterführende Bildungseinrichtungen, die fußläufig, mit dem Fahrrad oder dem öffentlichen Nahverkehr von ihrem neuen Zuhause aus nur wenige Minuten entfernt liegen. Ein Schwimmbad und zahlreiche Sportmöglichkeiten in der Umgebung sorgen für Abwechslung im Alltag. Das Stadtzentrum ist gerade einmal 1,5 Kilometer entfernt, so dass Sie zum Hauptbahnhof Erlangen mit dem Bus innerhalb von zehn Minuten gelangen können. Mit dem Auto findet man sich in wenigen Augenblicken auf der Autobahn A73 mit ihrer nahen Verbindung zur A3 wieder. Für europa- und weltweite Reisen fährt man rund 20 Minuten zum Flughafen Nürnberg.

Número de propiedad: 24021028 - 91056 Erlangen / Alterlangen

Otros datos

Es liegt ein Energiebedarfsausweis vor. Dieser ist gültig bis 8.3.2032. Endenergiebedarf beträgt 9.70 kwh/(m²*a). Wesentlicher Energieträger der Heizung ist Luft/wasser Wärmepumpe. Das Baujahr des Objekts lt. Energieausweis ist 2022. Die Energieeffizienzklasse ist A+. GELDWÄSCHE: Als Immobilienmaklerunternehmen ist die von Poll Immobilien GmbH nach § 2 Abs. 1 Nr. 14 und § 11 Abs. 1, 2 Geldwäschegesetz (GwG) dazu verpflichtet, bei der Begründung einer Geschäftsbeziehung die Identität des Vertragspartners festzustellen und zu überprüfen, bzw. sobald ein ernsthaftes Interesse an der Durchführung des Immobilienkaufvertrages besteht. Hierzu ist es erforderlich, dass wir nach § 11 Abs. 4 GwG die relevanten Daten Ihres Personalausweises festhalten (wenn Sie als natürliche Person handeln) – beispielsweise mittels einer Kopie. Bei einer juristischen Person benötigen wir eine Kopie des Handelsregisterauszugs, aus welchem der wirtschaftlich Berechtigte hervorgeht. Das Geldwäschegesetz sieht vor, dass der Makler die Kopien bzw. Unterlagen fünf Jahre aufbewahren muss. Als unser Vertragspartner haben Sie auch eine Mitwirkungspflicht nach § 11 Abs. 6 GwG. HAFTUNG: Wir weisen darauf hin, dass die von uns weitergegebenen Objektinformationen, Unterlagen, Pläne etc. vom Verkäufer bzw. Vermieter stammen. Eine Haftung für die Richtigkeit oder Vollständigkeit der Angaben übernehmen wir daher nicht. Es obliegt daher unseren Kunden, die darin enthaltenen Objektinformationen und Angaben auf ihre Richtigkeit hin zu überprüfen. Alle Immobilienangebote sind freibleibend und vorbehaltlich Irrtümer, Zwischenverkauf- und Vermietung oder sonstiger Zwischenverwertung. UNSER SERVICE FÜR SIE ALS EIGENTÜMER: Planen Sie den Verkauf oder die Vermietung Ihrer Immobilie, so ist es für Sie wichtig, deren Marktwert zu kennen. Lassen Sie kostenfrei und unverbindlich den aktuellen Wert Ihrer Immobilie professionell durch einen unserer Immobilienspezialisten einschätzen. Unser bundesweites und internationales Netzwerk ermöglicht es uns, Verkäufer bzw. Vermieter und Interessenten bestmöglich zusammenzuführen. HAFTUNG: Wir weisen darauf hin, dass die von uns weitergegebenen Objektinformationen, Unterlagen, Pläne etc. vom Verkäufer bzw. Vermieter stammen. Eine Haftung für die Richtigkeit oder Vollständigkeit der Angaben übernehmen wir daher nicht. Es obliegt daher unseren Kunden, die darin enthaltenen Objektinformationen und Angaben auf ihre Richtigkeit hin zu überprüfen. Alle Immobilienangebote sind freibleibend und vorbehaltlich Irrtümer, Zwischenverkauf- und Vermietung oder sonstiger Zwischenverwertung. UNSER SERVICE FÜR SIE ALS EIGENTÜMER: Planen Sie den Verkauf oder die Vermietung Ihrer Immobilie, so ist es für Sie wichtig, deren Marktwert zu kennen. Lassen Sie kostenfrei und unverbindlich den aktuellen Wert Ihrer Immobilie professionell durch einen unserer Immobilienspezialisten einschätzen. Unser bundesweites und internationales Netzwerk ermöglicht es uns,

Verkäufer bzw. Vermieter und Interessenten bestmöglich zusammenzuführen.

Número de propiedad: 24021028 - 91056 Erlangen / Alterlangen

Contacto con el socio

Para más información, dirijase a su persona de contacto:

Tizian Grimm

Tetzeltgasse 15 Nuremberg
E-Mail: nuernberg@von-poll.com

To Disclaimer of von Poll Immobilien GmbH

www.von-poll.com