

Leipzig – Plagwitz

Eigennutzertraum mit großer Terrasse und Balkon an der Weißen Elster

Número de propiedad: 24077042



www.von-poll.com

PRECIO DE COMPRA: 445.000 EUR • SUPERFICIE HABITABLE: ca. 102 m² • HABITACIONES: 4

Número de propiedad: 24077042 - 04229 Leipzig – Plagwitz

- De un vistazo
- La propiedad
- Datos energéticos
- Una primera impresión
- Detalles de los servicios
- Todo sobre la ubicación
- Otros datos
- Contacto con el socio

Número de propiedad: 24077042 - 04229 Leipzig – Plagwitz

De un vistazo

Número de propiedad	24077042
Superficie habitable	ca. 102 m ²
Ocupación a partir de	Previo acuerdo
Piso	4
Habitaciones	4
Dormitorios	3
Baños	2
Año de construcción	1998
Tipo de aparcamiento	2 x Aparcamiento subterráneo

Precio de compra	445.000 EUR
Piso	Dúplex
Comisión	Käuferprovision beträgt 3,57 % (inkl. MwSt.) des beurkundeten Kaufpreises
Estado de la propiedad	cuidado
Espacio utilizable	ca. 0 m ²
Características	Terraza, WC para invitados, Cocina empotrada, Balcón

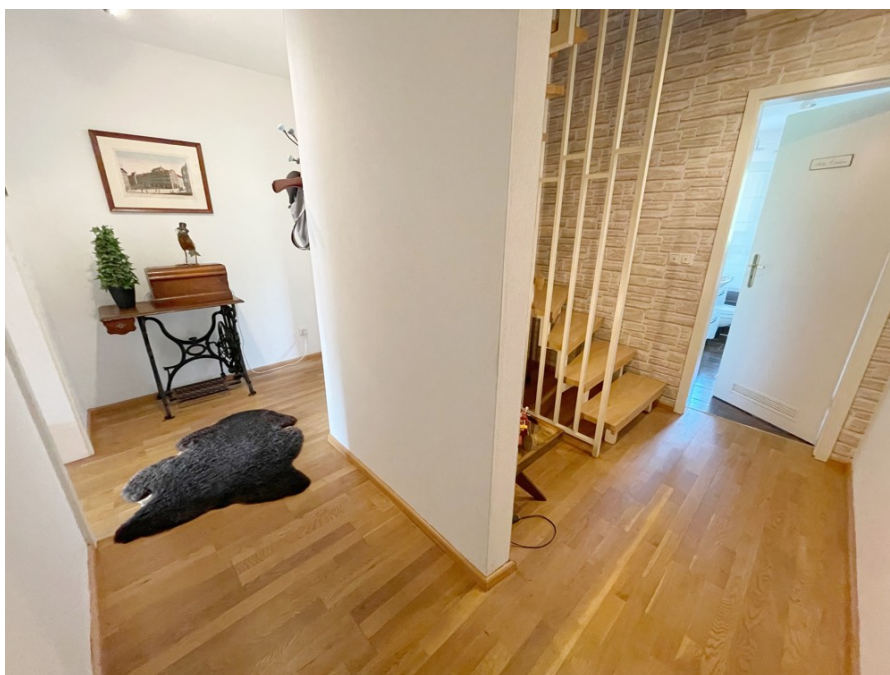
Número de propiedad: 24077042 - 04229 Leipzig – Plagwitz

Datos energéticos

Tipo de calefacción	Calefacción por suelo radiante	Certificado energético	Certificado de consumo
Fuente de energía	Tele	Consumo de energía final	61.00 kWh/m ² a
Certificado energético válido hasta	15.02.2028	Clase de eficiencia energética	B
Fuente de energía	Distrito		

Número de propiedad: 24077042 - 04229 Leipzig – Plagwitz

La propiedad



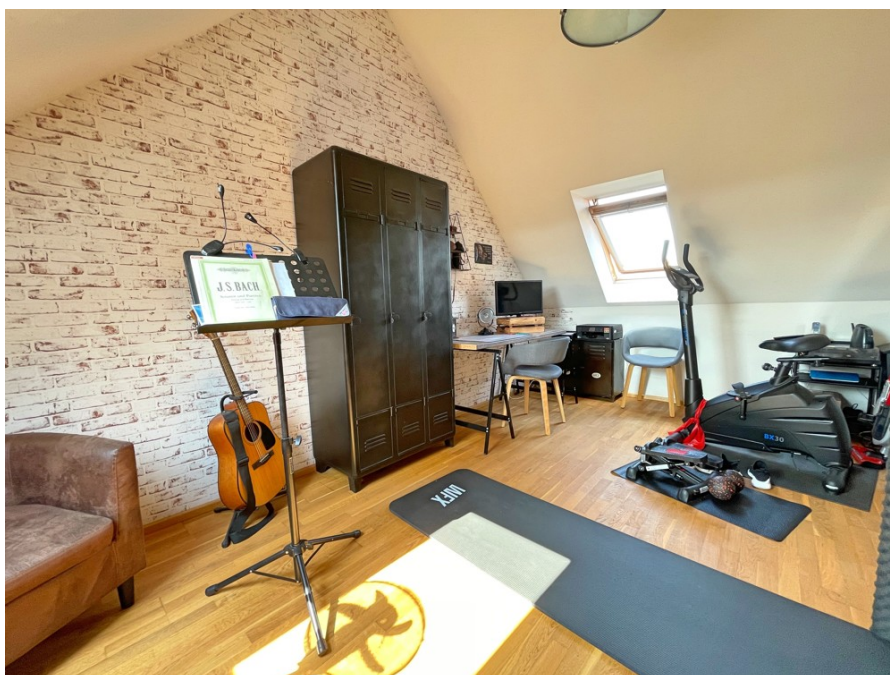
Número de propiedad: 24077042 - 04229 Leipzig – Plagwitz

La propiedad



Número de propiedad: 24077042 - 04229 Leipzig – Plagwitz

La propiedad



Número de propiedad: 24077042 - 04229 Leipzig – Plagwitz

La propiedad



Número de propiedad: 24077042 - 04229 Leipzig – Plagwitz

La propiedad



Número de propiedad: 24077042 - 04229 Leipzig – Plagwitz

La propiedad



Número de propiedad: 24077042 - 04229 Leipzig – Plagwitz

Una primera impresión

Einziehen und Wohlfühlen! Hier erwartet Sie all das, was Sie sich von einem neuen, modernen Zuhause versprechen: Moderne Ausstattungselemente gepaart mit absoluter Wohlfühlatmosphäre. Auf zwei Wohnebenen mit ca. 102m² Wohnfläche erwartet Sie viel Platz, zeitlose Architektur sowie ein gemütliches Ambiente. Lebensmittelpunkt in der unteren Ebene bietet der Wohnbereich mit Blick auf die großzügige Terrasse sowie der angrenzenden, offenen Wohnküche. Die moderne Einbauküche kann gerne übernommen werden. Beeindruckend sind die bodentiefen Fenster, welche das Wohnzimmer hell und freundlich erstrahlen lassen. Weiterhin befinden sich im unteren Geschoss der Flurbereich, das sehr moderne Tageslichtbad mit Badewanne und ein Schlafzimmer. Der Treppe folgend gelangen Sie in das Obergeschoss, welches über zwei Schlafzimmer und ein Duschbad verfügt. Ein Zimmer bietet einen direkten Zugang auf den Westbalkon, von dem man einen herrlichen Blick ins Grüne genießt. Zur Wohneinheit stehen weiterhin zwei Tiefgaragenstellplätze zur Verfügung. Ebenso lädt der großzügig, gestaltete Innenhof zum Erkunden für alle Generationen ein. Alles in allem eine perfekte Familienwohnung oder aber ein sympathischer Wohnsitz für Paare unweit der Innenstadt. Lassen auch Sie sich vom Charme dieser tollen Eigentumswohnung verzaubern und gehen Sie auf Ihre eigene Entdeckungstour - Gern stehen wir Ihnen für eine persönliche Beratung zur Verfügung.

Número de propiedad: 24077042 - 04229 Leipzig – Plagwitz

Detalles de los servicios

- Maisonette
- Für Eigennutzer geeignet
- Fußbodenheizung
- Echtholzparkett
- Hochwertige Einbauküche
- Große Sonnenterrasse
- Ein Balkon in Westausrichtung
- Ein Tageslichtbad mit Badewanne im Erdgeschoss und ein Duschbad im Obergeschoss
- Zwei Tiefgaragenplätze im Kaufpreis inkludiert
- Kellerabteil
- Fahrradraum

Número de propiedad: 24077042 - 04229 Leipzig – Plagwitz

Todo sobre la ubicación

Gebaut und geplant wurde der Stadtteil Plagwitz, der westlich von der Innenstadt liegt, vor 150 Jahren von Karl Heine. Besonders charakteristisch für Plagwitz ist das Fluss- und Kanalnetz mit der Weißen Elster und dem Karl-Heine-Kanal. Umrundet werden diese von zahlreichen Grünflächen und Wäldern, der „Grünen Lunge“ von Leipzig. Das besondere Flair von Plagwitz entsteht durch die zahlreichen herrschaftlich wirkenden Industriebauten, welche aufwendig zu modernen Lofts und Lifestyle-Wohnungen, wie diesen, saniert und umgestaltet wurden. Der Stadtteil gilt durch seine vielen verschiedenen Freizeitaktivitäten als Magnet für Bewohner anderer Stadtteile Leipzigs. Das "Klein Venedig" des Ostens zieht nicht nur zahlreiche Künstler, Maler und Bildhauer nach Plagwitz, welche mit ihren kleinen Ateliers die Straßenzüge verschönern, sondern auch Investoren und Anleger an. Hier lässt es sich investieren, leben und erholen.

Número de propiedad: 24077042 - 04229 Leipzig – Plagwitz

Otros datos

Es liegt ein Energieverbrauchsausweis vor. Dieser ist gültig bis 15.2.2028. Endenergieverbrauch beträgt 61.00 kwh/(m²*a). Wesentlicher Energieträger der Heizung ist Fernwärme. Das Baujahr des Objekts lt. Energieausweis ist 1998. Die Energieeffizienzklasse ist B. GELDWÄSCHE: Als Immobilienmaklerunternehmen ist die von Poll Immobilien GmbH nach § 2 Abs. 1 Nr. 14 und § 11 Abs. 1, 2 Geldwäschegesetz (GwG) dazu verpflichtet, bei der Begründung einer Geschäftsbeziehung die Identität des Vertragspartners festzustellen und zu überprüfen, bzw. sobald ein ernsthaftes Interesse an der Durchführung des Immobilienkaufvertrages besteht. Hierzu ist es erforderlich, dass wir nach § 11 Abs. 4 GwG die relevanten Daten Ihres Personalausweises festhalten (wenn Sie als natürliche Person handeln) – beispielsweise mittels einer Kopie. Bei einer juristischen Person benötigen wir eine Kopie des Handelsregisterauszugs, aus welchem der wirtschaftlich Berechtigte hervorgeht. Das Geldwäschegesetz sieht vor, dass der Makler die Kopien bzw. Unterlagen fünf Jahre aufbewahren muss. Als unser Vertragspartner haben Sie auch eine Mitwirkungspflicht nach § 11 Abs. 6 GwG. HAFTUNG: Wir weisen darauf hin, dass die von uns weitergegebenen Objektinformationen, Unterlagen, Pläne etc. vom Verkäufer bzw. Vermieter stammen. Eine Haftung für die Richtigkeit oder Vollständigkeit der Angaben übernehmen wir daher nicht. Es obliegt daher unseren Kunden, die darin enthaltenen Objektinformationen und Angaben auf ihre Richtigkeit hin zu überprüfen. Alle Immobilienangebote sind freibleibend und vorbehaltlich Irrtümer, Zwischenverkauf- und Vermietung oder sonstiger Zwischenverwertung. UNSER SERVICE FÜR SIE ALS EIGENTÜMER: Planen Sie den Verkauf oder die Vermietung Ihrer Immobilie, so ist es für Sie wichtig, deren Marktwert zu kennen. Lassen Sie kostenfrei und unverbindlich den aktuellen Wert Ihrer Immobilie professionell durch einen unserer Immobilienspezialisten einschätzen. Unser bundesweites und internationales Netzwerk ermöglicht es uns, Verkäufer bzw. Vermieter und Interessenten bestmöglich zusammenzuführen.

Número de propiedad: 24077042 - 04229 Leipzig – Plagwitz

Contacto con el socio

Para más información, dirijase a su persona de contacto:

Ralf Bischoff

Prager Straße 2 Leipzig
E-Mail: leipzig@von-poll.com

To Disclaimer of von Poll Immobilien GmbH

www.von-poll.com