

Hamburg / Barmbek-Nord

Zwei gepflegte Mehrfamilienhäuser mit 21 WE in ruhiger Lage von Barmbek-Nord

Número de propiedad: CC24224A014_online



www.von-poll.com

PRECIO DE COMPRA: 3.950.000 EUR • SUPERFICIE HABITABLE: ca. 1.285 m² • SUPERFICIE DEL TERRENO: 1.224 m²

Número de propiedad: CC24224A014_online - 22305 Hamburg / Barmbek-Nord

- De un vistazo
- La propiedad
- Datos energéticos
- Una primera impresión
- Todo sobre la ubicación
- Contacto con el socio

Número de propiedad: CC24224A014_online - 22305 Hamburg / Barmbek-Nord

De un vistazo

Número de propiedad	CC24224A014_online	Precio de compra	3.950.000 EUR
Superficie habitable	ca. 1.285 m ²	Casa plurifamiliar y de rentabilidad	Casa plurifamiliar
Ocupación a partir de	Previo acuerdo	Comisión	Käuferprovision 6,25 % (inkl. MwSt.) vom Kaufpreis
Año de construcción	1956	Espacio total	ca. 1.285 m ²
		Estado de la propiedad	cuidado
		Espacio utilizable	ca. 0 m ²

Número de propiedad: CC24224A014_online - 22305 Hamburg / Barmbek-Nord

Datos energéticos

Fuente de energía	Aceite	Certificado energético	Certificado de consumo
Certificado energético válido hasta	09.02.2030	Consumo de energía final	159.00 kWh/m²a
		Clase de eficiencia energética	E

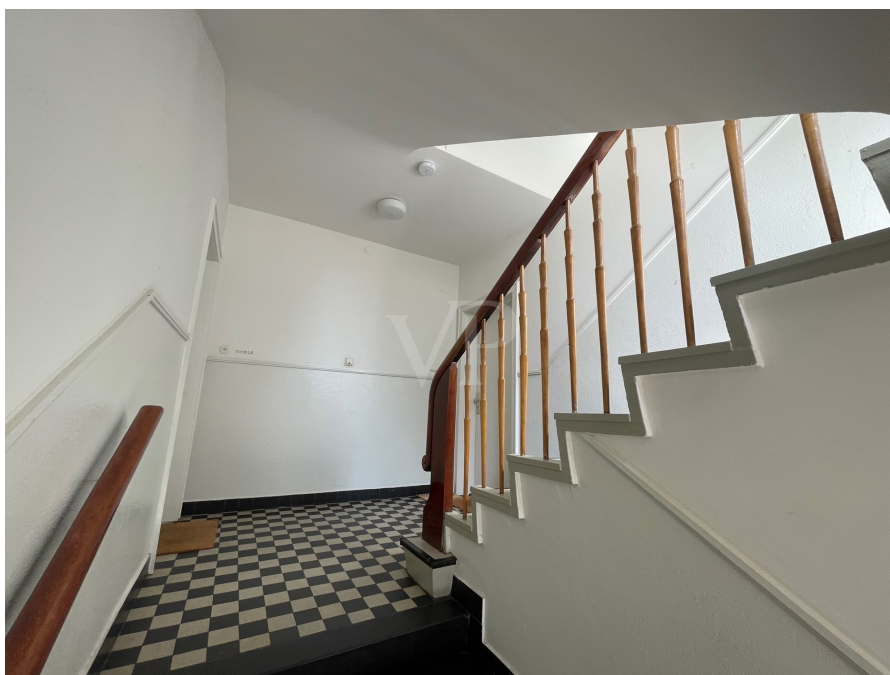
Número de propiedad: CC24224A014_online - 22305 Hamburg / Barmbek-Nord

La propiedad



Número de propiedad: CC24224A014_online - 22305 Hamburg / Barmbek-Nord

La propiedad



Número de propiedad: CC24224A014_online - 22305 Hamburg / Barmbek-Nord

Una primera impresión

- zwei vollunterkellerte, gepflegte Mehrfamilienhäuser mit 21 Wohneinheiten - Baujahr 1956 - ein Flurstück: 1.224 m² - durchschnittliche Wohnungsgröße: ca. 61 m² - teilweise (1/4) ausgebautes Dachgeschoß, ggf. Ausbaupotential - zwei PKW Garagen und eine Fahrradgarage - Isolierverglasung Kunststoff - regelmäßige Instandhaltungsmaßnahmen erfolgten (aktuell neuer Hausanschluss für die Elektroversorgung) - min. 50 % der Wohnungen wurden bereits umfassend modernisiert - Balkone vorhanden - Ölzentralheizung von 2003 (Fernwärmeversorgung liegt bereits in der Straße) - Warmwassererzeugung erfolgt über einzelne Gasthermen - durchschnittliche Miete/m² : 9,48 €/m²

Número de propiedad: CC24224A014_online - 22305 Hamburg / Barmbek-Nord

Todo sobre la ubicación

Barmbek-Nord ist ein Stadtteil im Bezirk Hamburg-Nord und befindet sich im Nordosten Hamburgs. Der Stadtteil ist sehr gut an das öffentliche Verkehrsnetz angebunden. Die U-Bahn sowie S-Bahn-Linien verlaufen durch den Stadtteil und bieten schnelle Verbindungen ins Stadtzentrum und zu anderen Stadtteilen. Die Bahnstation Barmbek ist in ca. 850 m fußläufig oder mit dem Bus zu erreichen. Bushaltestellen befinden sich ca. 300 m von der Immobilie entfernt. Die Autobahn A24 ist ebenfalls schnell erreichbar, was die Anbindung an das überregionale Verkehrsnetz verbessert. Eine Vielzahl von Einkaufsmöglichkeiten für den täglichen Bedarf, Supermärkte, Bäckereien, Ärzte, Apotheken, Restaurants, Cafés sowie weitere Geschäfte befinden sich in der direkten Umgebung der Immobilie. Darüber hinaus gibt es mehrere große Einkaufszentren wie beispielsweise die "Hamburger Meile", welche in ca. fünf Fahrminuten mit dem Auto zu erreichen ist. Barmbek-Nord verfügt über mehrere Schulen und Kindergärten. Erholungsmöglichkeiten bieten Parks wie der Stadtpark und der Osterbekkanal. Insgesamt bietet Barmbek-Nord eine gute Lebensqualität mit einer gut ausgebauten Infrastruktur, vielfältigen Einkaufs- und Freizeitmöglichkeiten sowie einer lebendigen Atmosphäre.

Número de propiedad: CC24224A014_online - 22305 Hamburg / Barmbek-Nord

Contacto con el socio

Para más información, dirijase a su persona de contacto:

Christoph Wissing

Neue Gröningerstraße 13 Hamburgo - Comercial

E-Mail: commercial.hamburg@von-poll.com

To Disclaimer of von Poll Immobilien GmbH

www.von-poll.com