

Oberdorf

Einfamilienhaus mit exklusiver Aussicht

Número de propiedad: CH23272070



PRECIO DE COMPRA: 840.000 CHF • SUPERFICIE HABITABLE: ca. 138 m² • HABITACIONES: 5.5 • SUPERFICIE DEL TERRENO: 659 m²

Número de propiedad: CH23272070 - 4436 Oberdorf

- De un vistazo
- La propiedad
- Planos de planta
- Una primera impresión
- Todo sobre la ubicación
- Contacto con el socio

Número de propiedad: CH23272070 - 4436 Oberdorf

De un vistazo

Número de propiedad	CH23272070	Precio de compra	840.000 CHF
Superficie habitable	ca. 138 m ²	Casa	Casa unifamiliar
Tipo de techo	Techo a dos aguas	Estado de la propiedad	para reformar
Ocupación a partir de	Previo acuerdo	Método de construcción	Sólido
Habitaciones	5.5	Espacio utilizable	ca. 0 m ²
Dormitorios	3	Características	Terraza, Cocina empotrada
Baños	2		
Año de construcción	1979		
Tipo de aparcamiento	1 x Plaza de aparcamiento exterior, 1 x Garaje		

Número de propiedad: CH23272070 - 4436 Oberdorf

La propiedad



Número de propiedad: CH23272070 - 4436 Oberdorf

La propiedad



Número de propiedad: CH23272070 - 4436 Oberdorf

La propiedad



Número de propiedad: CH23272070 - 4436 Oberdorf

La propiedad



Número de propiedad: CH23272070 - 4436 Oberdorf

La propiedad



Número de propiedad: CH23272070 - 4436 Oberdorf

La propiedad



Número de propiedad: CH23272070 - 4436 Oberdorf

La propiedad



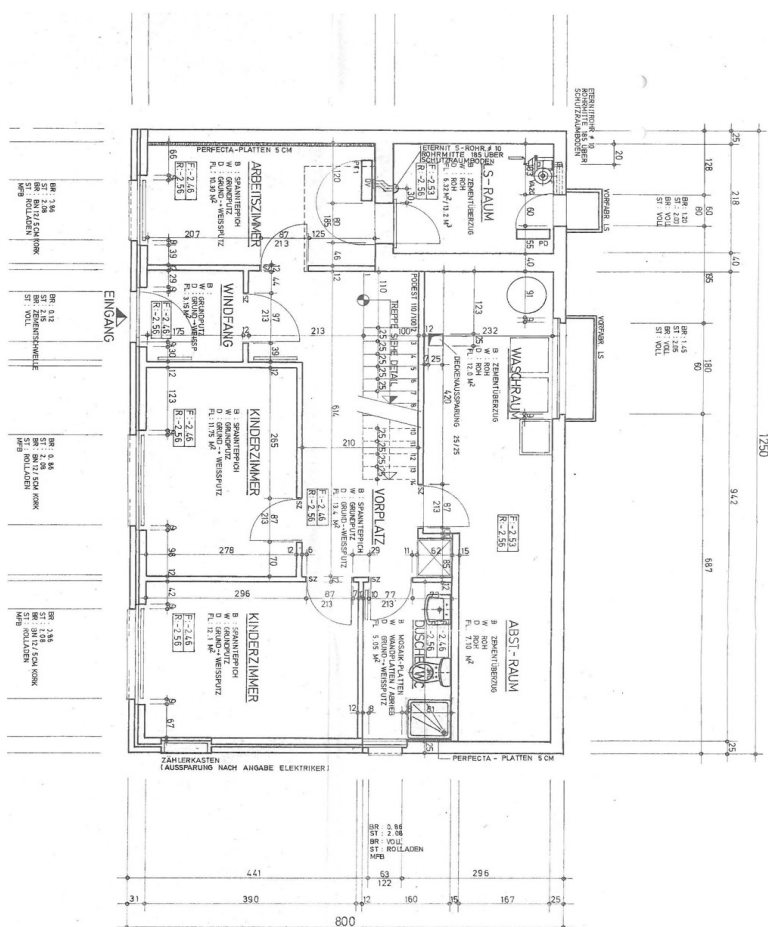
Número de propiedad: CH23272070 - 4436 Oberdorf

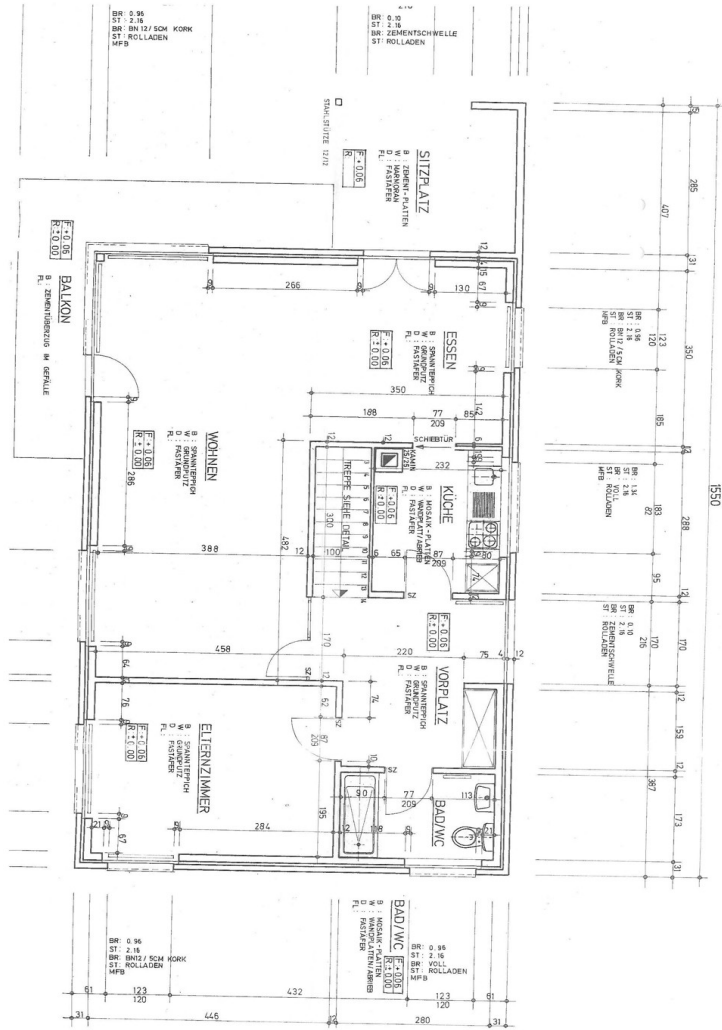
La propiedad



Número de propiedad: CH23272070 - 4436 Oberdorf

Planos de planta





Este plano no está a escala. Los documentos nos fueron entregados por el cliente. Por esta razón, no podemos garantizar la exactitud de la información.

Número de propiedad: CH23272070 - 4436 Oberdorf

Una primera impresión

Einfamilienhaus in Hanglage mit exklusiver Aussicht - Renovierungspotenzial für Ihren einzigartigen Wohnraum! Dieses atemberaubende Haus in Hanglage bietet nicht nur eine exklusive Aussicht, sondern auch enormes Potenzial für die Verwirklichung Ihrer persönlichen Wohnträume. Mit einem Hauch von Nostalgie und dem Charme vergangener Zeiten erwartet Sie hier eine einmalige Gelegenheit, Ihr individuelles Wohnkonzept zu gestalten. Die einzigartige Hanglage garantiert Ihnen einen unvergleichlichen Panoramablick auf die malerische Umgebung. Erleben Sie das Gefühl, jeden Tag in einer exklusiven Oase der Ruhe und Schönheit aufzuwachen. Die Nachbarschaft ist geprägt von Wohnhäusern und bietet eine angenehme Wohnatmosphäre. Ob im Wohnzimmer, im Schlafzimmer oder auf der grosszügigen Terrasse, immer sind Sie von einer idyllischen Landschaft umgeben. Geniessen Sie die Ruhe und Privatsphäre, die Ihnen diese exklusive Lage bietet. Das Haus ist renovierungsbedürftig, bietet Ihnen aber die Möglichkeit, Ihre eigenen Vorstellungen und kreativen Ideen zu verwirklichen. Mit etwas Liebe und handwerklichem Geschick verwandeln Sie dieses Schmuckstück in Ihr persönliches Zuhause. Lassen Sie sich diese einmalige Gelegenheit nicht entgehen und kontaktieren Sie uns noch heute!

Número de propiedad: CH23272070 - 4436 Oberdorf

Todo sobre la ubicación

Das Dorf liegt an der Passstrasse über den Oberen Hauenstein, der die Kantone Basel-Landschaft und Solothurn verbindet. Durch das Dorf verläuft die Waldenburgerbahn von Waldenburg nach Liestal mit den Haltestellen Oberdorf BL und Winkelweg. Diese wurde 2022 komplett erneuert.

Número de propiedad: CH23272070 - 4436 Oberdorf

Contacto con el socio

Para más información, dirijase a su persona de contacto:

Alessandro Marra

Kupfergasse 1 Rheinfelden | Fricktal

E-Mail: rheinfelden@von-poll.com

To Disclaimer of von Poll Immobilien GmbH

www.von-poll.com