

Radebeul – Radebeul

WOHNEN WIE IM URLAUB IN DER RADEBEULER OBERLÖßNITZ

Número de propiedad: 24229034



PRECIO DE COMPRA: 995.000 EUR • SUPERFICIE HABITABLE: ca. 200 m² • HABITACIONES: 7 • SUPERFICIE DEL TERRENO: 500 m²

Número de propiedad: 24229034 - 01445 Radebeul – Radebeul

- De un vistazo
- La propiedad
- Datos energéticos
- Planos de planta
- Una primera impresión
- Detalles de los servicios
- Todo sobre la ubicación
- Otros datos
- Contacto con el socio

Número de propiedad: 24229034 - 01445 Radebeul – Radebeul

De un vistazo

Número de propiedad	24229034
Superficie habitable	ca. 200 m ²
Tipo de techo	Techo de media caña
Ocupación a partir de	Previo acuerdo
Habitaciones	7
Dormitorios	3
Baños	2
Año de construcción	1938
Tipo de aparcamiento	1 x Puerto de coches, 1 x Plaza de aparcamiento exterior, 1 x Garaje

Precio de compra	995.000 EUR
Casa	Casa unifamiliar
Comisión	Käuferprovision beträgt 3,57 % (inkl. MwSt.) des beurkundeten Kaufpreises
Modernización / Rehabilitación	2010
Estado de la propiedad	cuidado
Método de construcción	Sólido
Espacio utilizable	ca. 0 m ²
Características	Terraza, WC para invitados, Chimenea, Jardín / uso compartido, Balcón

Número de propiedad: 24229034 - 01445 Radebeul – Radebeul

Datos energéticos

Tipo de calefacción	Calefacción central	Certificado energético	Certificado energético
Fuente de energía	Gas	Demanda de energía final	135.85 kWh/m²a
Certificado energético válido hasta	28.05.2034	Clase de eficiencia energética	E
Fuente de energía	Gas		

Número de propiedad: 24229034 - 01445 Radebeul – Radebeul

La propiedad



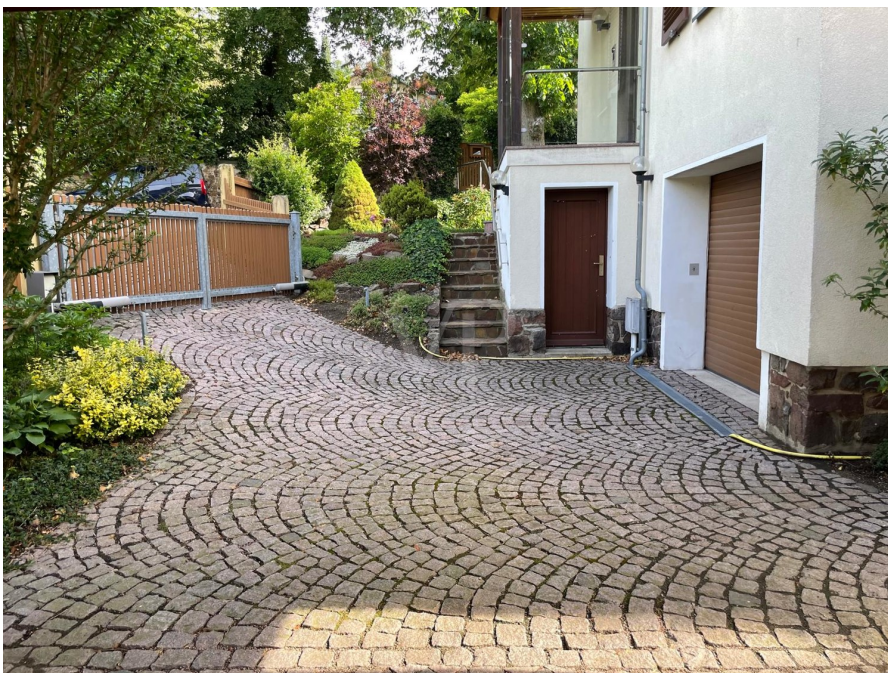
Número de propiedad: 24229034 - 01445 Radebeul – Radebeul

La propiedad



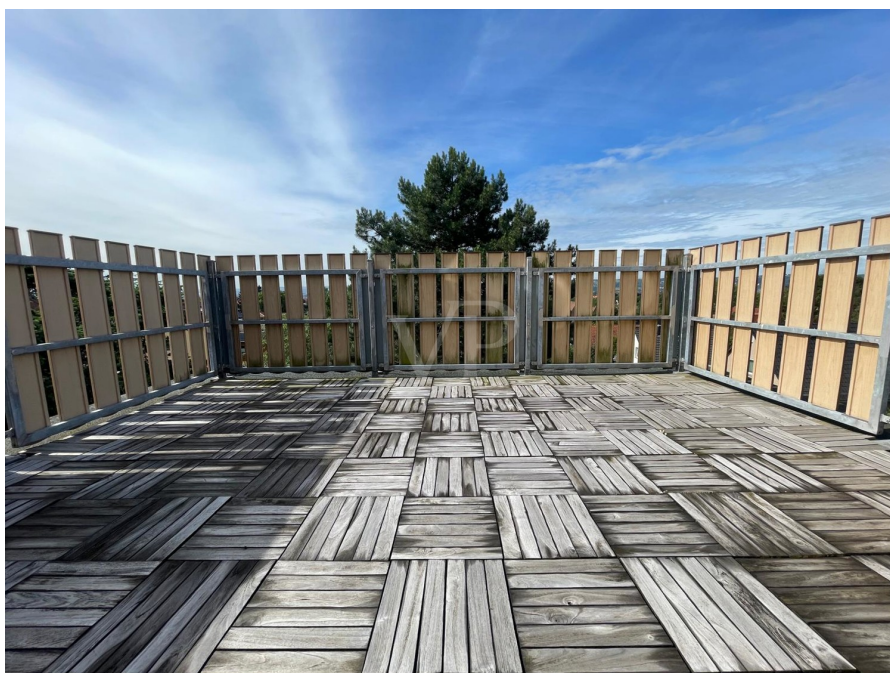
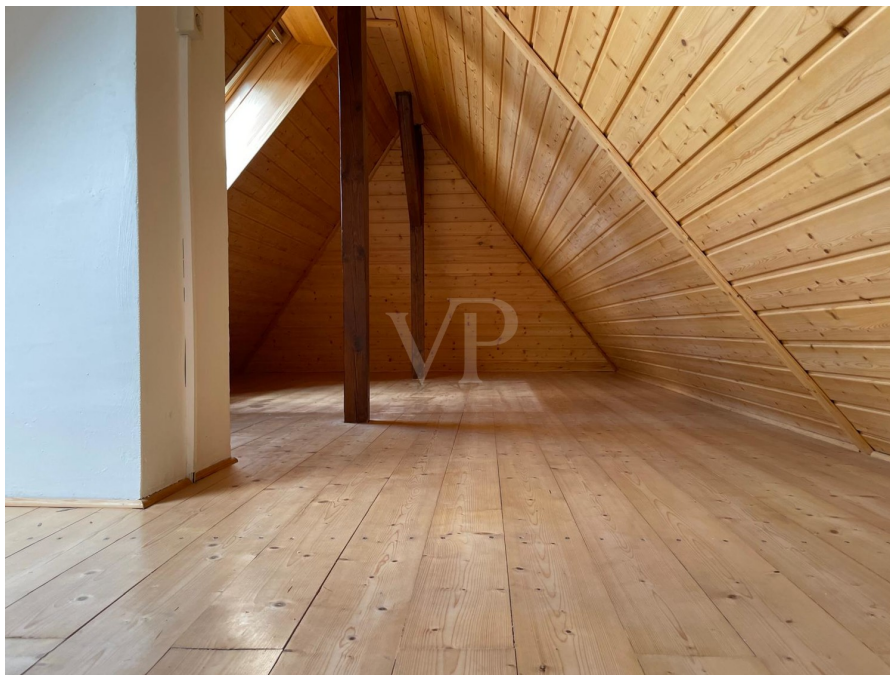
Número de propiedad: 24229034 - 01445 Radebeul – Radebeul

La propiedad



Número de propiedad: 24229034 - 01445 Radebeul – Radebeul

La propiedad



Número de propiedad: 24229034 - 01445 Radebeul – Radebeul

La propiedad



Número de propiedad: 24229034 - 01445 Radebeul – Radebeul

La propiedad



Número de propiedad: 24229034 - 01445 Radebeul – Radebeul

La propiedad



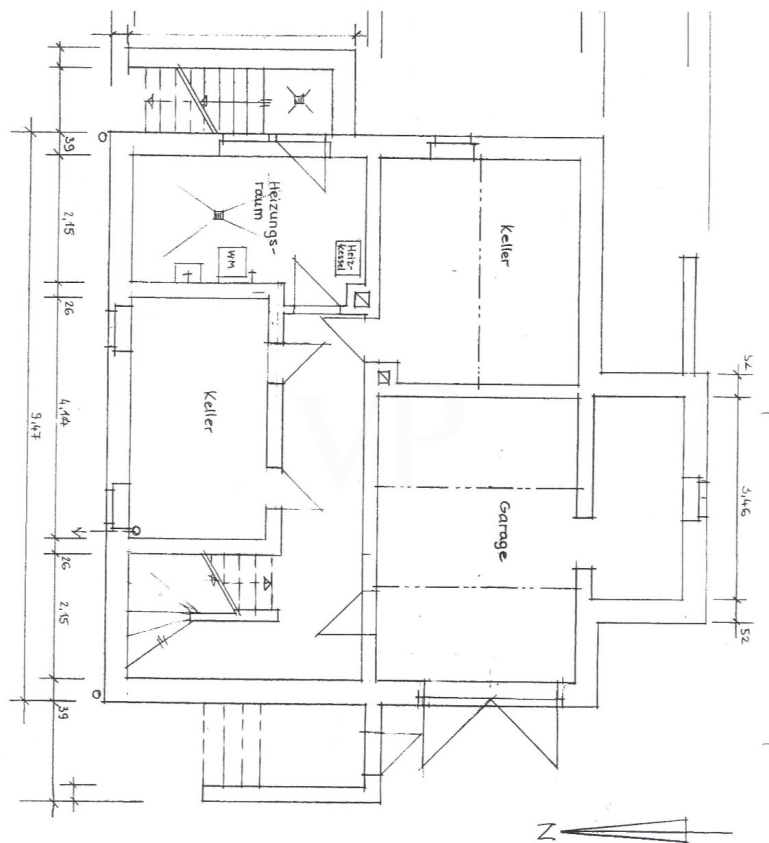
Número de propiedad: 24229034 - 01445 Radebeul – Radebeul

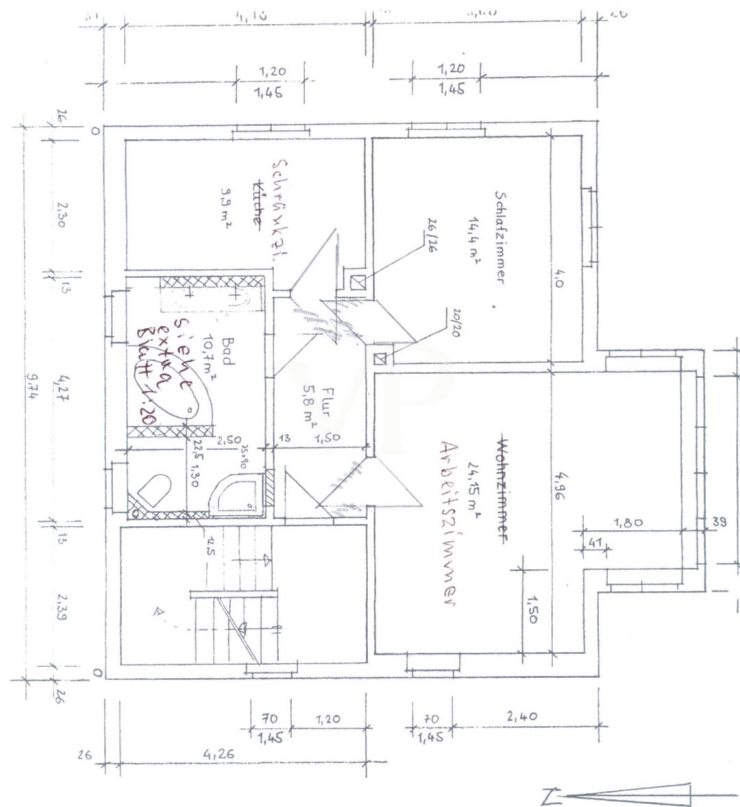
La propiedad



Número de propiedad: 24229034 - 01445 Radebeul – Radebeul

Planos de planta





Este plano no está a escala. Los documentos nos fueron entregados por el cliente. Por esta razón, no podemos garantizar la exactitud de la información.

Número de propiedad: 24229034 - 01445 Radebeul – Radebeul

Una primera impresión

Dieses wunderschöne Haus, welches 1938 gebaut wurde, befindet sich in der begehrten Radebeuler Oberlößnitz, einer Gegend, die durch ihre ruhige und grüne Umgebung besticht und gleichzeitig eine ausgezeichnete Nähe zur Stadt Dresden bietet. Einkaufsmöglichkeiten, Schulen und öffentliche Verkehrsmittel sind bequem erreichbar, sodass Sie die Vorzüge der Stadt nutzen können, während Sie die Ruhe und Natur genießen. Mit einer Wohnfläche von 200 m² und einem Grundstück von 500 m² bietet das Haus reichlich Platz für vielfältige Nutzungsmöglichkeiten. Insgesamt sieben Zimmer verteilen sich auf drei Etagen, welche zusätzlich noch voll unterkellert sind. Der hochwertige Parkettboden verleiht den Räumen eine warme und elegante Atmosphäre, die durch zwei Badezimmer und einem zusätzlichen Gäste-WC ergänzt wird. Zu den besonderen Ausstattungsmerkmalen des Hauses zählen zusätzlich ein Heimkinosystem, ein gemütlicher Kamin, eine Alarmanlage sowie eine Telefonanlage mit Kamera. Das Kellergeschoss verfügt über eine integrierte Garage, die Platz für ein Fahrzeug bietet, sowie zwei vielseitig nutzbaren Räume, die sich ideal als Hobby- oder Abstellräume eignen. Ein praktischer Wasch- und Trockenraum ist ebenfalls vorhanden und rundet das Platzangebot ab. Im Erdgeschoss erwarten Sie eine helle Küche, ein geräumiges Wohnzimmer mit Kamin mit anschließendem Esszimmer und ein Büro. Ein Gäste-WC rundet das Raumangebot auf dieser Etage ab. Im Obergeschoss befinden sich drei weitere großzügige Zimmer und ein großes Badezimmer, das mit einer Badewanne und einer Dusche ausgestattet ist. Das Dachgeschoss, ist als Einraumwohnung mit kleiner Galerie gestaltet. Ein modernes Badezimmer mit Dusche und ein schöner Balkon mit traumhaftem Blick über Radebeul vervollständigen diese Etage. Der schön angelegte Garten mit einer Fläche von 500 m² lädt zum Verweilen ein. Hier finden Sie einen Carport, verschiedene Blumenbeete und einen Terrassenbereich, welcher Platz für Freizeitaktivitäten, Gartenpartys oder einfach nur zum Entspannen bieten. Hat diese wunderschöne Immobilie Ihr Interesse geweckt? Dann stehen wir Ihnen gerne für weitere Informationen oder zur Vereinbarung eines Besichtigungstermins gerne zur Verfügung.

Número de propiedad: 24229034 - 01445 Radebeul – Radebeul

Detalles de los servicios

- *große Einfamilienhausvilla*
- *200m² Wohnfläche*
- *500m² Garten*
- *Carport*
- *integrierte Garage*
- *Gasheizung 2010 erneuert*
- *Kamin im Wohnzimmer*
- *Alarmanlage*
- *Gegensprechanlage mit Kamera*
- *Heimkinosystem*
- *Balkon mit Aussicht über Radebeul*

Número de propiedad: 24229034 - 01445 Radebeul – Radebeul

Todo sobre la ubicación

Die Radebeuler Oberlößnitz ist eine der attraktivsten Wohnlagen in der Region, eingebettet in die malerische Landschaft der Weinberge und geprägt von historischen Villen und gepflegten Gärten. Die ruhige und gehobene Wohnatmosphäre bietet atemberaubende Ausblicke auf das Elbtal und die Stadt Dresden. Die Nähe zu den Weinbergen und Elbhängen macht die Oberlößnitz ideal für Naturliebhaber. Zahlreiche Wander- und Radwege, der idyllische Lößnitzgrund und regionale Weingüter laden zu Aktivitäten im Freien und zur Entspannung ein. Die Nähe zu Dresden ermöglicht einfachen Zugang zu Museen, Theatern und kulturellen Veranstaltungen. Das Karl-May-Museum in Radebeul ist ein besonderes Highlight. In der Umgebung gibt es mehrere Kindergärten, Grundschulen und weiterführende Schulen. Internationale Schulen in Dresden sind ebenfalls gut erreichbar, was die Gegend attraktiv für internationale Familien macht. Die Oberlößnitz ist verkehrstechnisch hervorragend angebunden. Über die B6 und A4 erreichen Sie Dresden in etwa 20 Minuten. Mehrere Buslinien und der S-Bahn-Haltepunkt Radebeul Ost bieten schnelle Verbindungen nach Dresden und Meißen. Der Flughafen Dresden ist in etwa 20 Minuten mit dem Auto erreichbar. Supermärkte, Bäckereien und Apotheken sind in der Nähe vorhanden. Das Stadtzentrum von Radebeul bietet zusätzliche Einkaufsmöglichkeiten und Restaurants. Für größere Shopping-Touren ist Dresden ideal. Die medizinische Versorgung ist ausgezeichnet, mit mehreren Arztpraxen und Apotheken in der Nähe. Das Krankenhaus Radebeul und die Kliniken in Dresden bieten umfassende medizinische Dienstleistungen. Insgesamt bietet die Radebeuler Oberlößnitz eine perfekte Kombination aus ruhigem Wohnen in der Natur und hervorragender Infrastruktur, mit einfachen Zugängen zu kulturellen und städtischen Annehmlichkeiten.

Número de propiedad: 24229034 - 01445 Radebeul – Radebeul

Otros datos

Es liegt ein Energiebedarfsausweis vor. Dieser ist gültig bis 28.5.2034. Endenergiebedarf beträgt 135.85 kwh/(m²*a). Wesentlicher Energieträger der Heizung ist Gas. Das Baujahr des Objekts lt. Energieausweis ist 1938. Die Energieeffizienzklasse ist E.

GELDWÄSCHE: Als Immobilienmaklerunternehmen ist die von Poll Immobilien GmbH nach § 2 Abs. 1 Nr. 14 und § 11 Abs. 1, 2 Geldwäschegesetz (GwG) dazu verpflichtet, bei der Begründung einer Geschäftsbeziehung die Identität des Vertragspartners festzustellen und zu überprüfen, bzw. sobald ein ernsthaftes Interesse an der Durchführung des Immobilienkaufvertrages besteht. Hierzu ist es erforderlich, dass wir nach § 11 Abs. 4 GwG die relevanten Daten Ihres Personalausweises festhalten (wenn Sie als natürliche Person handeln) – beispielsweise mittels einer Kopie. Bei einer juristischen Person benötigen wir eine Kopie des Handelsregisterauszugs, aus welchem der wirtschaftlich Berechtigte hervorgeht. Das Geldwäschegesetz sieht vor, dass der Makler die Kopien bzw. Unterlagen fünf Jahre aufbewahren muss. Als unser Vertragspartner haben Sie auch eine Mitwirkungspflicht nach § 11 Abs. 6 GwG.

HAFTUNG: Wir weisen darauf hin, dass die von uns weitergegebenen Objektinformationen, Unterlagen, Pläne etc. vom Verkäufer bzw. Vermieter stammen. Eine Haftung für die Richtigkeit oder Vollständigkeit der Angaben übernehmen wir daher nicht. Es obliegt daher unseren Kunden, die darin enthaltenen Objektinformationen und Angaben auf ihre Richtigkeit hin zu überprüfen. Alle Immobilienangebote sind freibleibend und vorbehaltlich Irrtümer, Zwischenverkauf- und Vermietung oder sonstiger Zwischenverwertung. UNSER SERVICE FÜR SIE ALS EIGENTÜMER: Planen Sie den Verkauf oder die Vermietung Ihrer Immobilie, so ist es für Sie wichtig, deren Marktwert zu kennen. Lassen Sie kostenfrei und unverbindlich den aktuellen Wert Ihrer Immobilie professionell durch einen unserer Immobilienspezialisten einschätzen. Unser bundesweites und internationales Netzwerk ermöglicht es uns, Verkäufer bzw. Vermieter und Interessenten bestmöglich zusammenzuführen.

Número de propiedad: 24229034 - 01445 Radebeul – Radebeul

Contacto con el socio

Para más información, dirijase a su persona de contacto:

Kevin Hassel

Meißner Straße 82-84 Radebeul
E-Mail: radebeul@von-poll.com

To Disclaimer of von Poll Immobilien GmbH

www.von-poll.com