

Waldenburg

6 Zimmer Einfamilienhaus mit toller Aussicht

Número de propiedad: CH23236049



PRECIO DE COMPRA: 595.000 CHF • SUPERFICIE HABITABLE: ca. 120 m² • HABITACIONES: 6 • SUPERFICIE DEL TERRENO: 187 m²

Número de propiedad: CH23236049 - 4437 Waldenburg

- De un vistazo
- La propiedad
- Una primera impresión
- Detalles de los servicios
- Todo sobre la ubicación
- Contacto con el socio

Número de propiedad: CH23236049 - 4437 Waldenburg

De un vistazo

Número de propiedad	CH23236049
Superficie habitable	ca. 120 m ²
Ocupación a partir de	Previo acuerdo
Habitaciones	6
Dormitorios	4
Baños	3
Año de construcción	1997
Tipo de aparcamiento	1 x Garaje

Precio de compra	595.000 CHF
Casa	Chalet adosado
Estado de la propiedad	cuidado
Método de construcción	Sólido
Espacio utilizable	ca. 165 m ²
Características	Terraza, WC para invitados, Sauna, Jardín / uso compartido

Número de propiedad: CH23236049 - 4437 Waldenburg

La propiedad



Número de propiedad: CH23236049 - 4437 Waldenburg

La propiedad



Número de propiedad: CH23236049 - 4437 Waldenburg

La propiedad



Número de propiedad: CH23236049 - 4437 Waldenburg

La propiedad



Número de propiedad: CH23236049 - 4437 Waldenburg

La propiedad



Número de propiedad: CH23236049 - 4437 Waldenburg

La propiedad



Número de propiedad: CH23236049 - 4437 Waldenburg

La propiedad



Número de propiedad: CH23236049 - 4437 Waldenburg

La propiedad



Número de propiedad: CH23236049 - 4437 Waldenburg

La propiedad



Número de propiedad: CH23236049 - 4437 Waldenburg

La propiedad

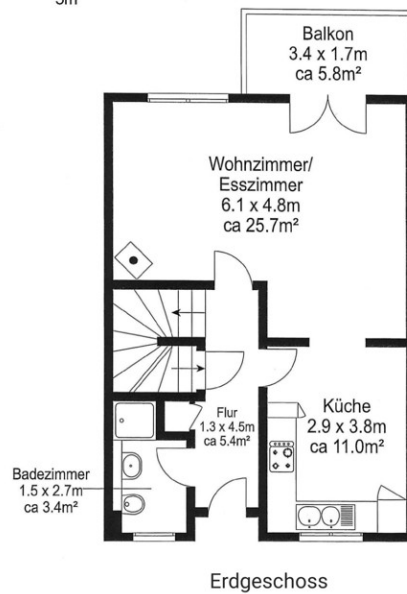


Número de propiedad: CH23236049 - 4437 Waldenburg

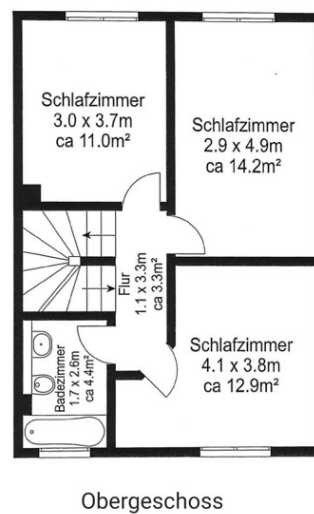
La propiedad



Zytrainweg 11, 4437 Waldenburg



Zytrainweg 11, 4437 Waldenburg

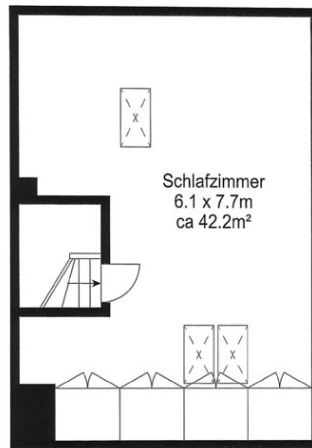


Número de propiedad: CH23236049 - 4437 Waldenburg

La propiedad



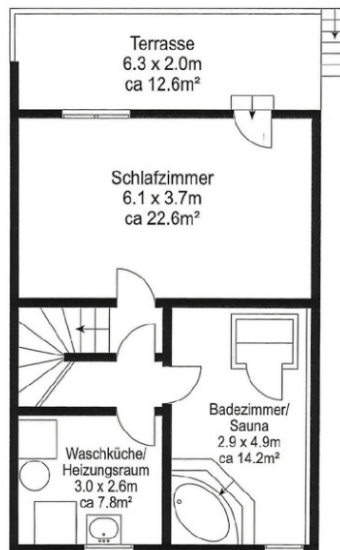
Zytrainweg 11, 4437 Waldenburg



Dachgeschoss



Zytrainweg 11, 4437 Waldenburg



Untergeschoss



Número de propiedad: CH23236049 - 4437 Waldenburg

Una primera impresión

Das Beste an diesem Haus ist die Aussicht von der Terrasse über das Tal! Dieses Haus hat vier klar strukturierte Stockwerke. Im Erdgeschoss befinden sich die offene Küche, das Wohn- und Esszimmer und eine Terrasse mit einer wunderbaren und unverbaubaren Aussicht sowie den Sitzplatz. Zudem hat es noch zusätzlich eine Gästetoilette mit Dusche. Im Obergeschoss befinden sich 3 Schlafzimmer und ein weiteres grosszügiges Badezimmer. Das Dachgeschoss ist ausgebaut, beheizt und präsentiert daher ein sehr grosses abschliessbares Zimmer mit Dachfenstern. Die Fläche beträgt stolze 39 Quadratmeter. Im untersten Stockwerk mit einem direkten Ausgang in den Garten befindet sich ein grosses Zimmer, welches als Büro, Schlafzimmer, Behandlungsraum für Physiotherapie oder ähnliches oder für jede andere selbständige Arbeitstätigkeit benutzt werden kann, wie z.B. auch Coiffeursaloon oder Massage- oder Kosmetikstudio. Der ursprüngliche Abstellraum wurde isoliert und mit Platten ausgekleidet und hat eine Sauna und eine Badewanne/Whirlpool mit 20 Düsen (8 Stück für Wasser und 12 Stück für Ozon). Er eignet sich auch sehr gut als Wellness- und/oder Fitnessraum. Link zur Virtuellen Tour: <https://my.matterport.com/show/?m=DT9X5rPpDSR>

Número de propiedad: CH23236049 - 4437 Waldenburg

Detalles de los servicios

Das Haus hat eine Wärmepumpe und somit sehr geringe Heizkosten.

Im Wohnzimmer hat es einen Schwedenofen, was zusätzlich ein gutes Wohnklima ausstrahlt.

Das Haus wurde soeben teilweise renoviert und in Schuss gebracht und frisch gestrichen
Der Gartenbereich wurde überarbeitet und lädt zum Verweilen ein. Die Bäume wurden geschnitten und die Gartenplatten neu gerichtet.

Die Fensterläden sind neu gestrichen.

Somit sind keine Umbauarbeiten mehr zu machen.

Für das Trinkwasser ist eine Entkalkungsanlage installiert.

Eine separate Garagenbox ist ebenfalls vorhanden und im Preis inbegriffen.

Erdgeschoss:

Wohn-/Esszimmer: 24 m²

Küche: 10,7 m²

Gäste WC mit Dusche: 3,5 m²

Eingang: 5,8 m²

Balkon mit toller Weitsicht: 5,1m²

Sitzplatz: ca. 12 m²

Obergeschoss:

Schlafzimmer 1: 14,0 m²

Schlafzimmer 2: 15,0 m²

Schlafzimmer 3: 10,7 m²

Badzimmer: 4,1 m²

Gang: 5,8 m²

Dachgeschoss:

Ausgebaut, abschliessbar und beheizt mit 2 Dachfenstern: 39 m²

Untergeschoss:

Schlafzimmer: 18,9 m²

Fitnessraum: Sauna, Whirlpool: 14,2 m²

Terrasse: 13,8 m²

Waschküche & Heizungsraum: 8,4 m²

kleiner Zusatzkeller

Número de propiedad: CH23236049 - 4437 Waldenburg

Todo sobre la ubicación

Waldenburg grenzt an die Baselbieter Gemeinden Reigoldswil und Liedertswil im Westen, Oberdorf im Norden und Osten und Langenbruck im Osten und Süden. Im Süden und Südwesten verläuft mit der Grenze zur Gemeinde Mümliswil-Ramiswil auch die Kantonsgrenze zwischen Baselland und Solothurn. Die Waldenburgerbahn wurde per Ende 2022 neu gebaut und bietet nun einen Taktfahrplan von 15 Minuten ab 05:07h bis 0:22h an. Damit gelangen Sie bequem in 22 Minuten zum SBB Bahnhof in Liestal. Mit dem Privatauto erreichen Sie in ca. 20 Minuten den Autobahnanschluss Diegten Richtung Basel/Zürich/Luzern und Bern.

Número de propiedad: CH23236049 - 4437 Waldenburg

Contacto con el socio

Para más información, dirijase a su persona de contacto:

Jean-Marc Haering

Henric Petri-Strasse 19 Basilea | Zona de Basilea Baja
E-Mail: basel@von-poll.com

To Disclaimer of von Poll Immobilien GmbH

www.von-poll.com