

Ismaning – Ismaning

Wunderschöne Eigentumswohnung in begehrter Lage von Ismaning

Número de propiedad: 24225019



www.von-poll.com

PRECIO DE COMPRA: 495.000 EUR • SUPERFICIE HABITABLE: ca. 92,73 m² • HABITACIONES: 3

Número de propiedad: 24225019 - 85737 Ismaning – Ismaning

- De un vistazo
- La propiedad
- Datos energéticos
- Planos de planta
- Una primera impresión
- Detalles de los servicios
- Todo sobre la ubicación
- Otros datos
- Contacto con el socio

Número de propiedad: 24225019 - 85737 Ismaning – Ismaning

De un vistazo

Número de propiedad	24225019
Superficie habitable	ca. 92,73 m ²
Ocupación a partir de	Previo acuerdo
Piso	2
Habitaciones	3
Dormitorios	2
Baños	2
Año de construcción	1972
Tipo de aparcamiento	1 x Garaje, 25000 EUR (Alquilar)

Precio de compra	495.000 EUR
Piso	Piso
Comisión	Käuferprovision beträgt 2,60 % (inkl. MwSt.) des beurkundeten Kaufpreises
Modernización / Rehabilitación	2013
Estado de la propiedad	cuidado
Método de construcción	Sólido
Espacio utilizable	ca. 0 m ²
Características	WC para invitados, Cocina empotrada, Balcón

Número de propiedad: 24225019 - 85737 Ismaning – Ismaning

Datos energéticos

Tipo de calefacción	Calefacción urbana	Certificado energético	Certificado de consumo
Fuente de energía	Tele	Consumo de energía final	85.00 kWh/m ² a
Certificado energético válido hasta	29.08.2028	Clase de eficiencia energética	C
Fuente de energía	Distrito		

Número de propiedad: 24225019 - 85737 Ismaning – Ismaning

La propiedad



Número de propiedad: 24225019 - 85737 Ismaning – Ismaning

La propiedad



Número de propiedad: 24225019 - 85737 Ismaning – Ismaning

La propiedad



Número de propiedad: 24225019 - 85737 Ismaning – Ismaning

La propiedad



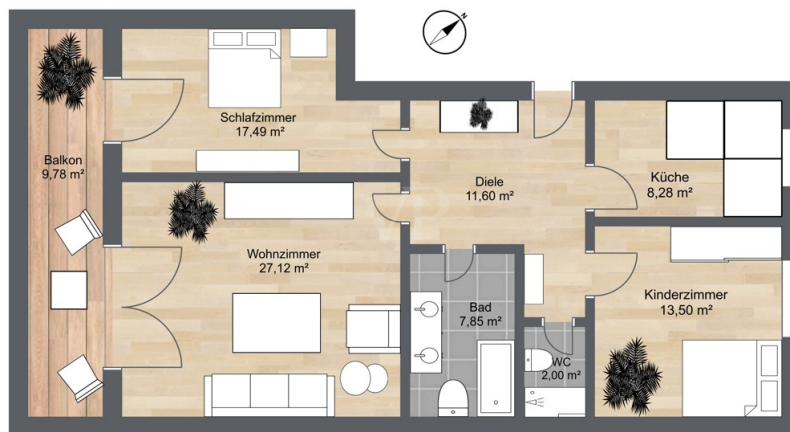
Número de propiedad: 24225019 - 85737 Ismaning – Ismaning

La propiedad



Número de propiedad: 24225019 - 85737 Ismaning – Ismaning

Planos de planta



Este plano no está a escala. Los documentos nos fueron entregados por el cliente. Por esta razón, no podemos garantizar la exactitud de la información.

Número de propiedad: 24225019 - 85737 Ismaning – Ismaning

Una primera impresión

Diese charmante Immobilie mit drei Zimmern befindet sich in einer ruhigen Lage in Ismaning und erstreckt sich über das 2. Obergeschoss. Sie verfügt über einen gut geschnittenen Grundriss und ist nach Südwesten ausgerichtet. Vom großzügigen zentralen Flurbereich aus sind alle Zimmer der Wohnung erreichbar. Sowohl das Wohnzimmer als auch das geräumige Hauptschlafzimmer bieten Zugang zu einem gemeinsamen Südbalkon, der perfekt für entspannte Stunden in der Sonne oder zum Lesen geeignet ist. Die Zimmer sind mit hochwertigem Echtholzparkettboden ausgestattet, was für eine gemütliche Atmosphäre sorgt. Die Wohnung ist lichtdurchflutet und gut geschnitten, was ein angenehmes Wohngefühl vermittelt. Küche, Flur und Badezimmer sind mit Fliesen versehen. Eine Einbauküche ist nicht vorhanden, bietet jedoch die Möglichkeit, die Küche nach eigenen Vorstellungen einzurichten. Ein Garagenstellplatz kann optional für 25.000 Euro erworben werden. Wir stehen Ihnen gerne für einen Besichtigungstermin zur Verfügung und freuen uns auf Ihre Anfrage.

Número de propiedad: 24225019 - 85737 Ismaning – Ismaning

Detalles de los servicios

HIGHLIGHTS

- * Echtholzparkettboden aus Eiche
- * Hervorragende Aufteilung
- * Fernwärme vorhanden
- * Waschküche im Keller mit separatem Waschmaschinenanschluss für jeden Eigentümer
- * Trockenraum
- * Garagenstellplatz
- * Sehr gepflegtes Gemeinschaftseigentum

Número de propiedad: 24225019 - 85737 Ismaning – Ismaning

Todo sobre la ubicación

Die Gemeinde Ismaning liegt zwischen Landeshauptstadt und Flughafen im Norden des Landkreises München. Mit Schlossanlagen, Kallmann-Museum und Schlossmuseum ist die historische Ortsmitte ein beliebter Treffpunkt. Zur hohen Lebensqualität trägt die gut ausgebaute Infrastruktur mit einer Vielzahl von Schulen, Kindertagesstätten, Erholungs- und Freizeitflächen bei. Wegen der hochtechnischen, global beschäftigten Unternehmen auch aus der Computerbranche ist Ismaning als Wirtschaftsstandort gefragt. Mit der Flughafen-S-Bahn (S8) ist man schon in 23 Minuten in Marienplatz und in 15 Minuten beim Flughafen-Terminal. Zur aktiven Gemeinschaft tragen Vereine und Organisationen bei; diese sind besonders in den kulturellen, sportlichen und gesellschaftlichen Bereichen tätig.

Número de propiedad: 24225019 - 85737 Ismaning – Ismaning

Otros datos

Es liegt ein Energieverbrauchsausweis vor. Dieser ist gültig bis 29.8.2028. Endenergieverbrauch beträgt 85.00 kwh/(m²*a). Wesentlicher Energieträger der Heizung ist Fernwärme. Das Baujahr des Objekts lt. Energieausweis ist 2013. Die Energieeffizienzklasse ist C. GELDWÄSCHE: Als Immobilienmaklerunternehmen ist die von Poll Immobilien GmbH nach § 2 Abs. 1 Nr. 14 und § 10 Abs. 3 Geldwäschegesetz (GwG) dazu verpflichtet, bei der Begründung einer Geschäftsbeziehung die Identität des Vertragspartners festzustellen und zu überprüfen. Hierzu ist es erforderlich, dass wir nach § 11 GwG die relevanten Daten Ihres Personalausweises festhalten (wenn Sie als natürliche Person handeln) – beispielsweise mittels einer Kopie. Bei einer juristischen Person benötigen wir eine Kopie des Handelsregisterauszugs, aus welchem der wirtschaftlich Berechtigte hervorgeht. Das Geldwäschegesetz sieht vor, dass der Makler die Kopien bzw. Unterlagen fünf Jahre aufbewahren muss. HAFTUNG: Wir weisen darauf hin, dass die von uns weitergegebenen Objektinformationen, Unterlagen, Pläne etc. vom Verkäufer bzw. Vermieter stammen. Eine Haftung für die Richtigkeit oder Vollständigkeit der Angaben übernehmen wir daher nicht. Es obliegt daher unseren Kunden, die darin enthaltenen Objektinformationen und Angaben auf ihre Richtigkeit hin zu überprüfen. Alle Immobilienangebote sind freibleibend und vorbehaltlich Irrtümer, Zwischenverkauf- und Vermietung oder sonstiger Zwischenverwertung. UNSER SERVICE FÜR SIE ALS EIGENTÜMER: Planen Sie den Verkauf oder die Vermietung Ihrer Immobilie, so ist es für Sie wichtig, deren Marktwert zu kennen. Lassen Sie kostenfrei und unverbindlich den aktuellen Wert Ihrer Immobilie professionell durch einen unserer Immobilienspezialisten einschätzen. Unser bundesweites und internationales Netzwerk ermöglicht es uns, Verkäufer bzw. Vermieter und Interessenten bestmöglich zusammenzuführen.

Número de propiedad: 24225019 - 85737 Ismaning – Ismaning

Contacto con el socio

Para más información, dirijase a su persona de contacto:

Sascha Hadeed

Bahnhofstraße 88 Gräfelfing
E-Mail: graefelfing@von-poll.com

To Disclaimer of von Poll Immobilien GmbH

www.von-poll.com