

Schutterwald

Traumhaftes Dachgeschoss im Herzen von Schutterwald

Número de propiedad: 24191015

virtueller Rundgang



www.von-poll.com

PRECIO DE COMPRA: 299.000 EUR • SUPERFICIE HABITABLE: ca. 96 m² • HABITACIONES: 3

Número de propiedad: 24191015 - 77746 Schutterwald

- De un vistazo
- La propiedad
- Datos energéticos
- Planos de planta
- Una primera impresión
- Detalles de los servicios
- Todo sobre la ubicación
- Otros datos
- Contacto con el socio

Número de propiedad: 24191015 - 77746 Schutterwald

De un vistazo

Número de propiedad	24191015
Superficie habitable	ca. 96 m ²
Tipo de techo	Techo a dos aguas
Ocupación a partir de	Previo acuerdo
Piso	3
Habitaciones	3
Dormitorios	2
Baños	1
Año de construcción	1978
Tipo de aparcamiento	1 x Plaza de aparcamiento exterior

Precio de compra	299.000 EUR
Piso	Ático
Comisión	Käuferprovision beträgt 3,57 % (inkl. MwSt.) des beurkundeten Kaufpreises
Modernización / Rehabilitación	2021
Estado de la propiedad	cuidado
Método de construcción	Sólido
Espacio utilizable	ca. 0 m ²
Características	WC para invitados, Cocina empotrada, Balcón

Número de propiedad: 24191015 - 77746 Schutterwald

Datos energéticos

Tipo de calefacción	Calefacción central	Certificado energético	Certificado de consumo
Fuente de energía	Aceite	Consumo de energía final	263.20 kWh/m ² a
Certificado energético válido hasta	30.05.2034	Clase de eficiencia energética	H
Fuente de energía	Aceite		

Número de propiedad: 24191015 - 77746 Schutterwald

La propiedad



Número de propiedad: 24191015 - 77746 Schutterwald

La propiedad



Número de propiedad: 24191015 - 77746 Schutterwald

La propiedad



Número de propiedad: 24191015 - 77746 Schutterwald

La propiedad



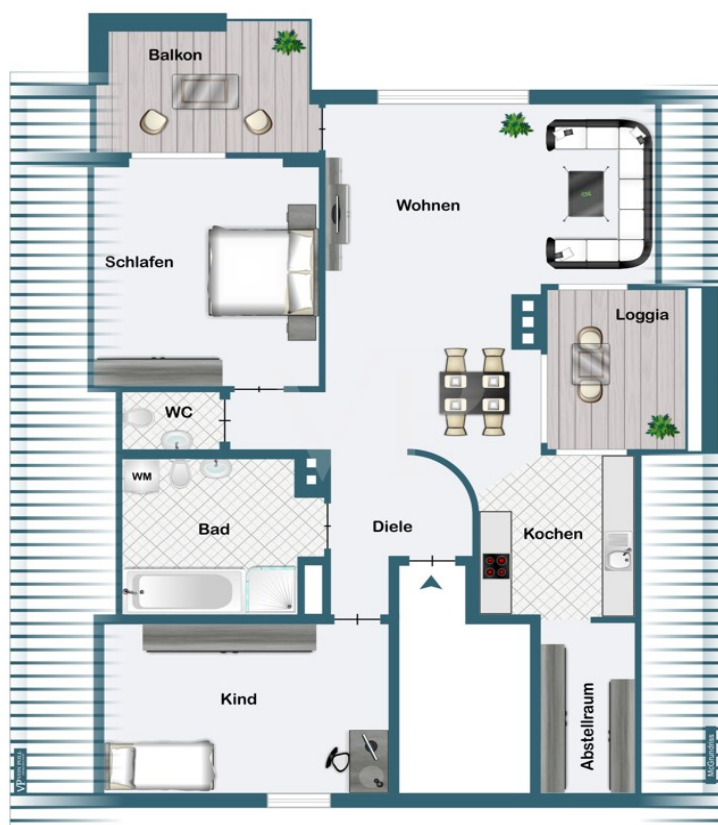
Número de propiedad: 24191015 - 77746 Schutterwald

La propiedad



Número de propiedad: 24191015 - 77746 Schutterwald

Planos de planta



Este plano no está a escala. Los documentos nos fueron entregados por el cliente. Por esta razón, no podemos garantizar la exactitud de la información.

Número de propiedad: 24191015 - 77746 Schutterwald

Una primera impresión

Willkommen in Ihrem neuen Zuhause! Das 3-Parteien-Haus aus dem Jahr 1978 befindet sich in einer ruhigen und dennoch zentralen Lage von Schutterwald. Das exklusive Highlight dieser Immobilie ist zweifellos die charmante Dachgeschoss-Wohnung, die sich über großzügige 96 Quadratmeter erstreckt. Die Wohnung beeindruckt durch ihre durchdachte Raumaufteilung mit insgesamt drei Zimmern, die vielseitig nutzbar sind. Das Wohnzimmer besticht durch eine besonders hohe Decke, die für ein luftiges und offenes Ambiente sorgt, und bietet somit den idealen Raum für gemütliche Stunden und geselliges Beisammensein. Das Badezimmer präsentiert sich zeitlos, ausgestattet mit einer modernen Dusche und einer einladenden Badewanne. Ein zusätzliches Gäste-WC sorgt für optimalen Komfort. Die hochwertige Einbauküche lässt keine Wünsche offen. Eine praktische Abstellkammer rundet das Angebot ab und schafft zusätzlichen Stauraum. Zwei Loggien, davon eine auf der Südseite gelegen, ermöglichen es Ihnen, die Sonne in vollen Zügen zu genießen und den Alltag hinter sich zu lassen. Ob morgendlicher Kaffee oder abendliche Entspannung - hier erleben Sie den Luxus von privaten Freiräumen. Im Jahr 2021 wurde die Wohnung großzügig renoviert, wodurch modernste Standards und zeitgemäßer Wohnkomfort gewährleistet sind. Ein besonderes Highlight stellt die eingebaute Klimaanlage dar, die gerade in den warmen Sommermonaten für angenehme Temperaturen sorgt und somit das Wohlbefinden in Ihrem neuen Zuhause steigert. Die Lage in Schutterwald besticht durch ihre Ruhe und dennoch optimalen Anbindungen an die Infrastruktur. Einkaufsmöglichkeiten, Schulen und Freizeiteinrichtungen befinden sich in unmittelbarer Nähe. Überzeugen Sie sich selbst von diesem einzigartigen Wohnangebot und vereinbaren Sie noch heute einen Besichtigungstermin. Wir stehen Ihnen gerne zur Verfügung, um Ihnen dieses exklusive Dachgeschoss vorzustellen und alle offenen Fragen zu klären. Willkommen im neuen Lebensabschnitt! Sie wünschen vorab einen virtuellen Rundgang von zu Hause aus - auch dann kontaktieren Sie mich gerne.

Número de propiedad: 24191015 - 77746 Schutterwald

Detalles de los servicios

- Einzigartige Dachgeschosswohnung in einem 3-Parteien-Haus
- 96m² Wohnfläche mit 3 Zimmern
- Großes Badezimmer mit Dusche und Badewanne
- Gäste-WC
- Einbauküche und Abstellkammer vorhanden
- Zwei Loggien
- 2021 großzügig renoviert
- Eingebaute Klimaanlage im Wohn- und Schlafzimmer
- Ruhige Lage mit guter Anbindung

Número de propiedad: 24191015 - 77746 Schutterwald

Todo sobre la ubicación

Die gemütliche Eigentumswohnung befindet sich in Ortsrandlage von Schutterwald. Ein Dorf im süddeutschen Bundesland Baden-Württemberg. Zu den unweit entfernten Städten gehören Offenburg und Lahr. Hier wohnt es sich freundlich, umgeben von Restaurants und Einkaufsläden. Dazu bietet Schutterwald Ruheliebenden einige Freizeitaktivitäten. Besonders hervorzuheben sind die Unternehmungen die in der Region angeboten werden. Wandern, Mountainbiken, Skifahren - alles ist in wenigen Minuten erreichbar. Darüber hinaus verfügt Schutterwald über eigene Kindergärten, Krippen, sowie eine Grund- und Werkrealschule. In umliegender Entfernung befinden sich für die 7000 Einwohner ein breites Angebot von Nahversorgungsmöglichkeiten, dazu zählen: Bushaltestellen, Apotheken, Ärzte, Tankstellenshops und Supermärkte. Besonders zuvorkommend ist die ca. 4 Km entfernte Verkehrsanbindung der Autobahn A5.

Número de propiedad: 24191015 - 77746 Schutterwald

Otros datos

Es liegt ein Energieverbrauchsausweis vor. Dieser ist gültig bis 30.5.2034.
Endenergieverbrauch beträgt 263.20 kWh/(m²*a). Wesentlicher Energieträger der
Heizung ist Öl. Das Baujahr des Objekts lt. Energieausweis ist 1998. Die
Energieeffizienzklasse ist H.

Número de propiedad: 24191015 - 77746 Schutterwald

Contacto con el socio

Para más información, dirijase a su persona de contacto:

Ilja Stürz

Lange Straße 29 Offenburg
E-Mail: offenburg@von-poll.com

To Disclaimer of von Poll Immobilien GmbH

www.von-poll.com