

Schutterwald

# Exklusives Wohnvergnügen: Hochparterre- Wohnung mit großem Garten

Número de propiedad: 24191002



[www.von-poll.com](http://www.von-poll.com)

PRECIO DE COMPRA: 330.000 EUR • SUPERFICIE HABITABLE: ca. 90 m<sup>2</sup> • HABITACIONES: 4

Número de propiedad: 24191002 - 77746 Schutterwald

- De un vistazo
- La propiedad
- Datos energéticos
- Planos de planta
- Una primera impresión
- Detalles de los servicios
- Todo sobre la ubicación
- Otros datos
- Contacto con el socio

Número de propiedad: 24191002 - 77746 Schutterwald

## De un vistazo

Número de propiedad	24191002
Superficie habitable	ca. 90 m <sup>2</sup>
Tipo de techo	Techo a dos aguas
Ocupación a partir de	Previo acuerdo
Habitaciones	4
Dormitorios	2
Baños	1
Año de construcción	2003
Tipo de aparcamiento	1 x Plaza de aparcamiento exterior

Precio de compra	330.000 EUR
Piso	Planta baja
Comisión	Käuferprovision beträgt 3,57 % (inkl. MwSt.) des beurkundeten Kaufpreises
Estado de la propiedad	cuidado
Método de construcción	Sólido
Espacio utilizable	ca. 0 m <sup>2</sup>
Características	Jardín / uso compartido, Cocina empotrada, Balcón

Número de propiedad: 24191002 - 77746 Schutterwald

## Datos energéticos

Tipo de calefacción	Calefacción central	Certificado energético	Certificado de consumo
Fuente de energía	Gas	Consumo de energía final	76.00 kWh/m <sup>2</sup> a
Certificado energético válido hasta	07.08.2029	Clase de eficiencia energética	C
Fuente de energía	Gas		

Número de propiedad: 24191002 - 77746 Schutterwald

## La propiedad



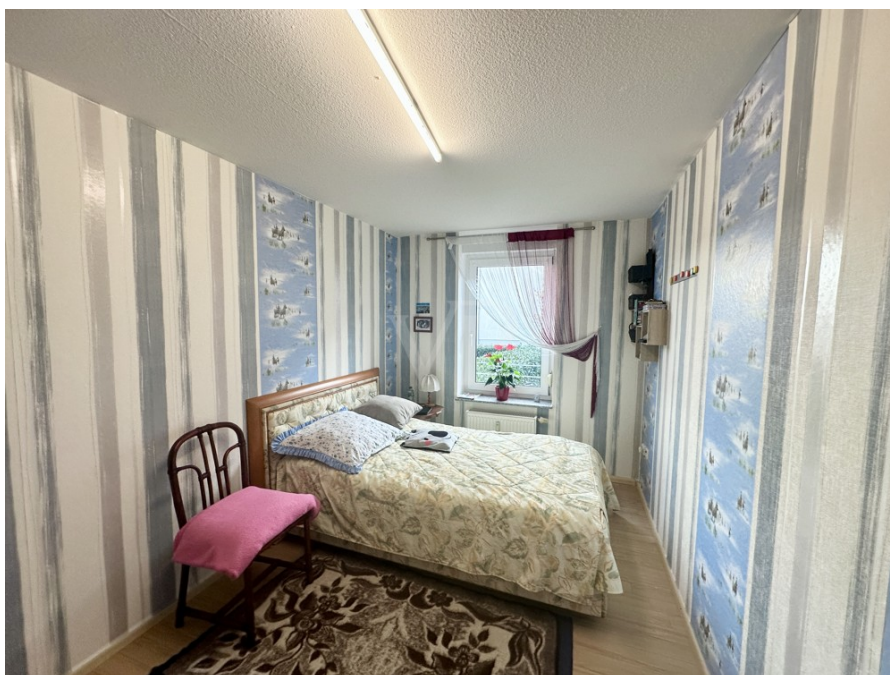
Número de propiedad: 24191002 - 77746 Schutterwald

## La propiedad



Número de propiedad: 24191002 - 77746 Schutterwald

## La propiedad



Número de propiedad: 24191002 - 77746 Schutterwald

## La propiedad





Número de propiedad: 24191002 - 77746 Schutterwald

## La propiedad



Número de propiedad: 24191002 - 77746 Schutterwald

## Planos de planta



Este plano no está a escala. Los documentos nos fueron entregados por el cliente. Por esta razón, no podemos garantizar la exactitud de la información.

Número de propiedad: 24191002 - 77746 Schutterwald

## Una primera impresión

Willkommen zu Ihrem neuen Zuhause! Diese geräumige Hochparterre-Wohnung, erbaut im Jahr 2003, vereint Komfort mit einer idyllischen Umgebung in Schutterwald. Mit großzügigen 90m<sup>2</sup> Wohnfläche bietet sie ausreichend Platz für individuelles Wohnen. Die Wohnung präsentiert sich mit 4 Zimmern, einem stilvollen Badezimmer inklusive Badewanne und Dusche sowie einer gut ausgestatteten Küche. Der ausgebaut und zu Wohnzwecken genutzte Keller kann über eine Treppe erreicht werden. Dieser lässt sich als Wohnzimmer oder Hobbyraum nutzen. Genießen Sie entspannte Stunden auf Ihrer eigenen Terrasse, die nahtlos in den großflächigen Garten übergeht. Hier können Sie die warmen Sommerabende in privater Atmosphäre verbringen und Ihre grüne Oase nach Ihren Vorstellungen gestalten. Ein eigener Kfz-Stellplatz rundet das Angebot ab und sorgt für bequemes Parken. Die Wohnung wird in leerem Zustand übergeben, was Ihnen die Möglichkeit gibt, Ihre persönlichen Wohnträume ohne Einschränkungen zu verwirklichen. Das Hausgeld liegt aktuell bei 188€ zuzüglich des individuellen Verbrauches von Heizung und Wasser. Die zentrale Lage in Schutterwald macht sämtliche Einrichtungen des täglichen Bedarfs sowie öffentliche Verkehrsmittel bequem erreichbar. Hier erwartet Sie nicht nur eine Immobilie, sondern ein echtes Zuhause. Überzeugen Sie sich selbst und vereinbaren Sie einen Besichtigungstermin. Wir freuen uns darauf, Ihnen dieses einzigartige Angebot persönlich zu präsentieren. Sie wünschen vorab einen virtuellen Rundgang von zu Hause aus - auch dann kontaktieren Sie mich gerne.

Número de propiedad: 24191002 - 77746 Schutterwald

## Detalles de los servicios

Die Eckdaten im Überblick:

- zentrale Lage
- Baujahr 2003
- 90m<sup>2</sup>
- 4 Zimmer
- Badezimmer mit Badewanne und Dusche
- Küche
- Zugang zum ausgebauten Keller
- Terrasse mit großem Garten
- Kfz-Stellplatz

Número de propiedad: 24191002 - 77746 Schutterwald

## Todo sobre la ubicación

Die moderne Eigentumswohnung befindet sich in zentraler Lage von Schutterwald. Ein Dorf im süddeutschen Bundesland Baden-Württemberg. Zu den unweit entfernten Städten gehören Offenburg und Lahr. Hier wohnt es sich freundlich, umgeben von Restaurants und Einkaufsläden. Dazu bietet Schutterwald Ruheliebenden einige Freizeitaktivitäten. Besonders hervorzuheben sind die Unternehmungen, die in der Region angeboten werden. Wandern, Mountainbiken, Skifahren - alles ist in wenigen Minuten erreichbar. Darüber hinaus verfügt Schutterwald über eigene Kindergärten, Krippen, sowie eine Grund- und Werkrealschule. In umliegender Entfernung befinden sich für die 7000 Einwohner ein breites Angebot von Nahversorgungsmöglichkeiten, dazu zählen: Bushaltestellen, Apotheken, Ärzte, Tankstellenshops und Supermärkte. Besonders zuvorkommend ist die ca. 4 Km entfernte Verkehrsanbindung der Autobahn A5.

Número de propiedad: 24191002 - 77746 Schutterwald

## Otros datos

Es liegt ein Energieverbrauchsausweis vor. Dieser ist gültig bis 7.8.2029.  
Endenergieverbrauch beträgt 76.00 kwh/(m<sup>2</sup>\*a). Wesentlicher Energieträger der Heizung ist Gas. Das Baujahr des Objekts lt. Energieausweis ist 2003. Die Energieeffizienzklasse ist C.

Número de propiedad: 24191002 - 77746 Schutterwald

## Contacto con el socio

Para más información, dirijase a su persona de contacto:

Ilja Stürz

---

Lange Straße 29 Offenburg  
E-Mail: [offenburg@von-poll.com](mailto:offenburg@von-poll.com)

*To Disclaimer of von Poll Immobilien GmbH*

---

[www.von-poll.com](http://www.von-poll.com)