

Luxembourg-gare – Gare
Bureau à louer

Número de propiedad: LU881900103



Número de propiedad: LU881900103 - L-1611 Luxembourg-gare – Gare

- De un vistazo
- La propiedad
- Datos energéticos
- Planos de planta
- Una primera impresión
- Contacto con el socio

Número de propiedad: LU881900103 - L-1611 Luxembourg-gare – Gare

De un vistazo

Número de propiedad	LU881900103	Precio de compra	15% loyer annuel eco payé par le propriétaire
Ocupación a partir de	23.01.2020	Oficina/ despacho	Espacio de oficinas
Piso	4	Comisión	15% loyer annuel eco payé par le propriétaire
Tipo de aparcamiento	2 x Aparcamiento subterráneo, 280 EUR (Alquilar)	Espacio total	ca. 434 m ²
		Espacio utilizable	ca. 0 m ²

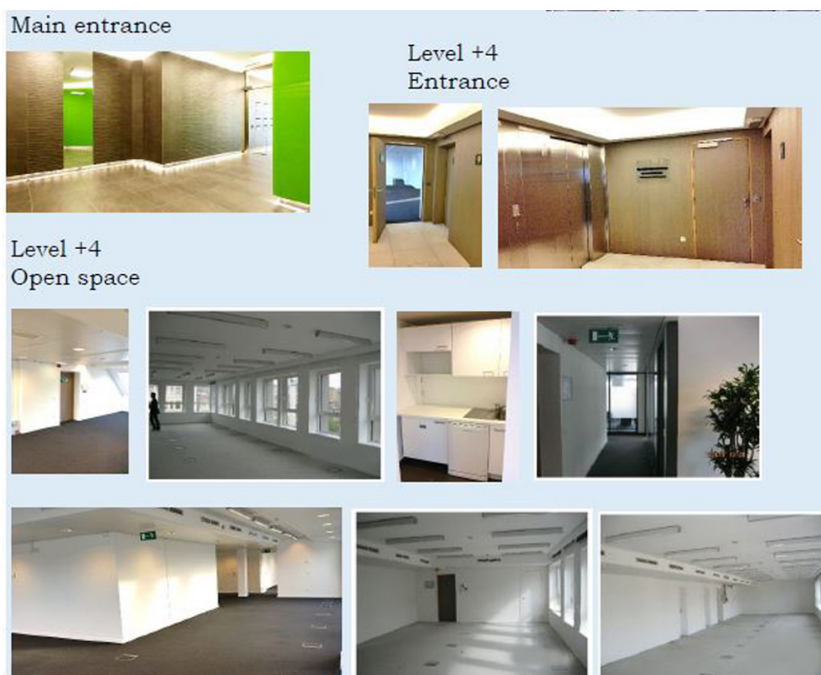
Número de propiedad: LU881900103 - L-1611 Luxembourg-gare – Gare

Datos energéticos

Tipo de calefacción Calefacción urbana

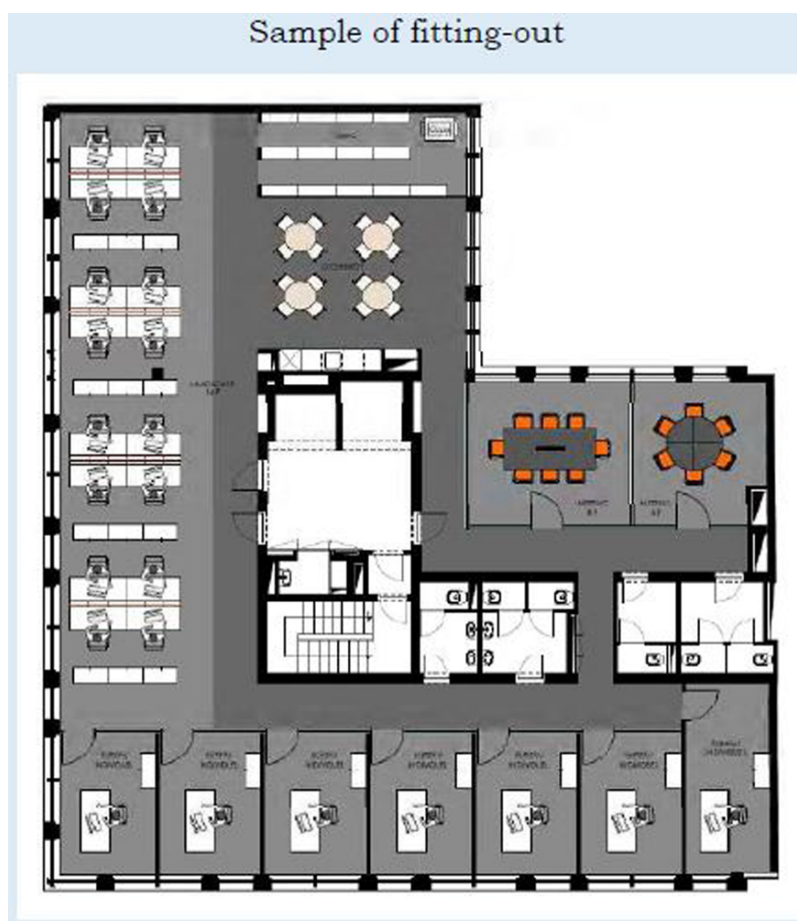
Número de propiedad: LU881900103 - L-1611 Luxembourg-gare – Gare

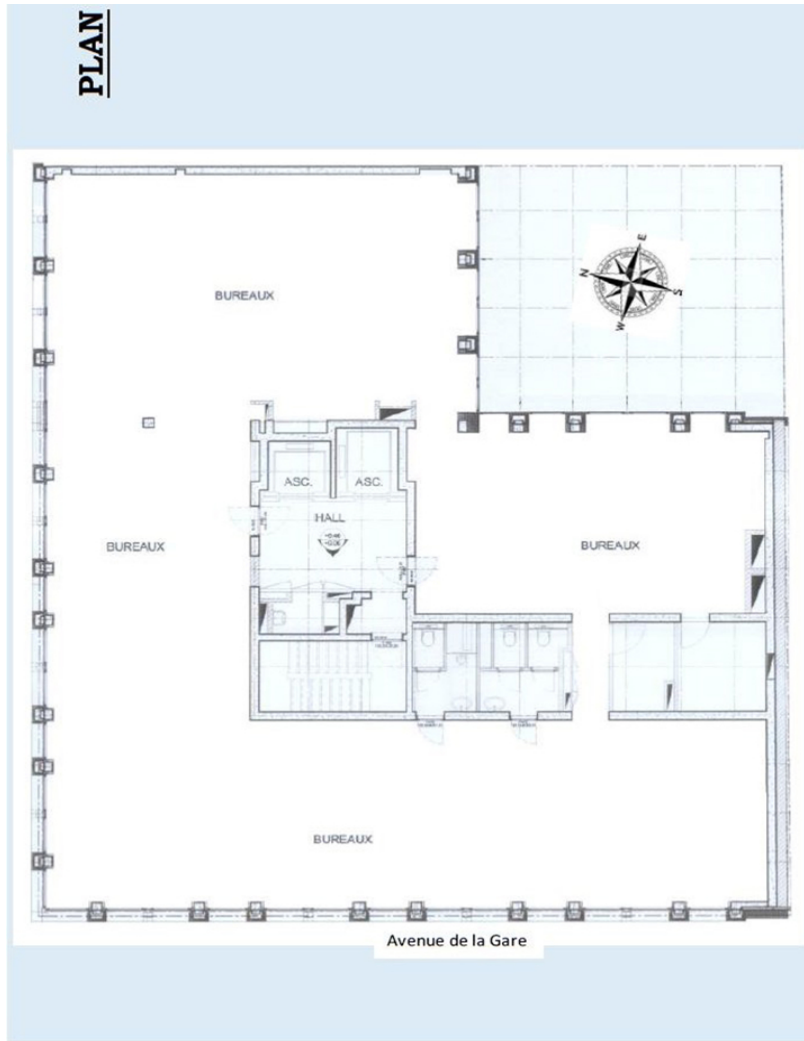
La propiedad



Número de propiedad: LU881900103 - L-1611 Luxembourg-gare – Gare

Planos de planta





Este plano no está a escala. Los documentos nos fueron entregados por el cliente. Por esta razón, no podemos garantizar la exactitud de la información.

Número de propiedad: LU881900103 - L-1611 Luxembourg-gare – Gare

Una primera impresión

L'immeuble se situe à seulement 50 mètres de la gare de Luxembourg. La surface de bureau est située au 4^{ème} étage et bénéficie d'une belle luminosité et de deux entrées séparées. Le centre se trouve à 10 minutes à pied. L'autoroute est accessible à 2 km venant de la Belgique, de la France ou de l'Allemagne.

Número de propiedad: LU881900103 - L-1611 Luxembourg-gare – Gare

Contacto con el socio

Para más información, dirijase a su persona de contacto:

VON POLL REAL ESTATE Limpertsberg

6, avenue Pasteur Limpertsberg
E-Mail: limpertsberg@von-poll.com

To Disclaimer of von Poll Immobilien GmbH

www.von-poll.com