

Luxembourg

# Bureau à louer

*Número de propiedad: LU881900104\_4*



Número de propiedad: LU881900104\_4 - L-1330 Luxembourg

- De un vistazo
- La propiedad
- Planos de planta
- Una primera impresión
- Contacto con el socio

Número de propiedad: LU881900104\_4 - L-1330 Luxembourg

## De un vistazo

Número de propiedad	LU881900104_4
Ocupación a partir de	Previo acuerdo
Piso	2
Año de construcción	1973

Precio de compra	15% of the annual rent paid by the owner
Oficina/ despacho	Espacio de oficinas
Comisión	15% of the annual rent paid by the owner
Espacio total	ca. 296 m <sup>2</sup>
Espacio utilizable	ca. 0 m <sup>2</sup>

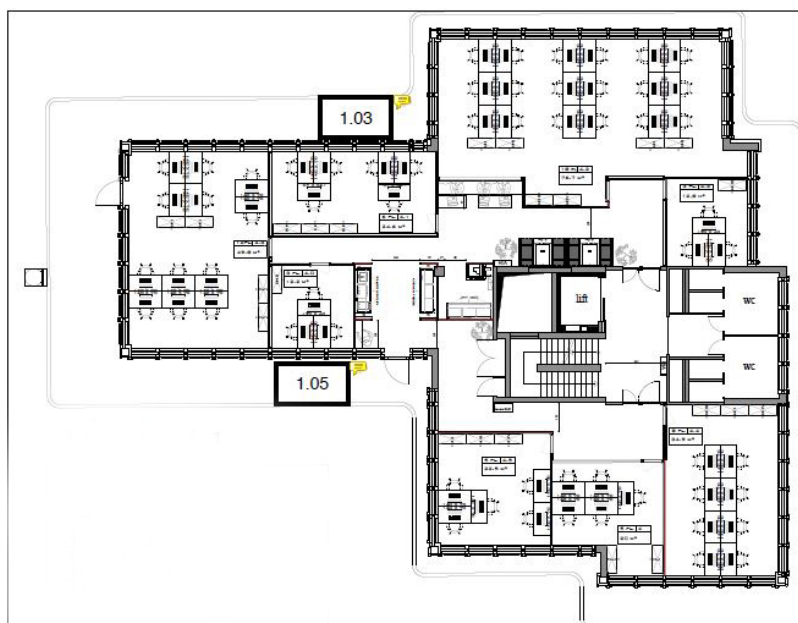
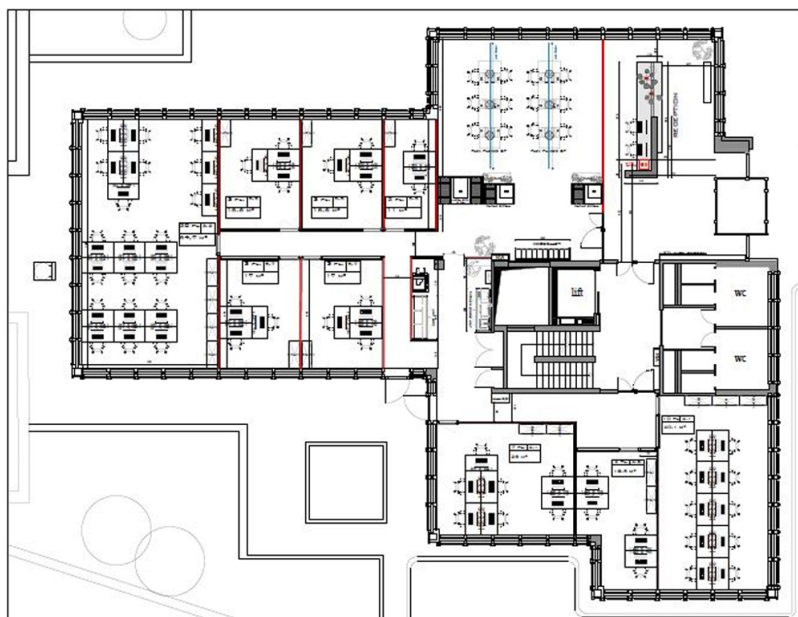
Número de propiedad: LU881900104\_4 - L-1330 Luxembourg

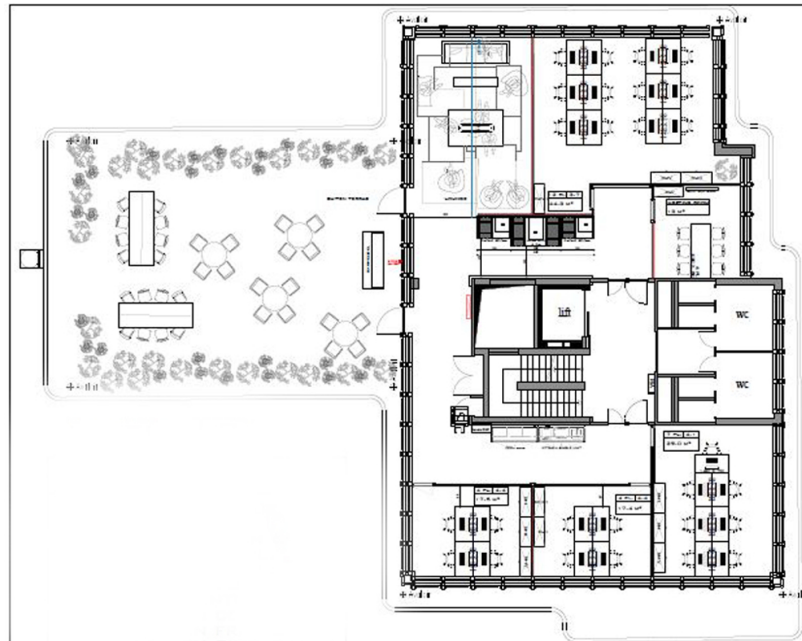
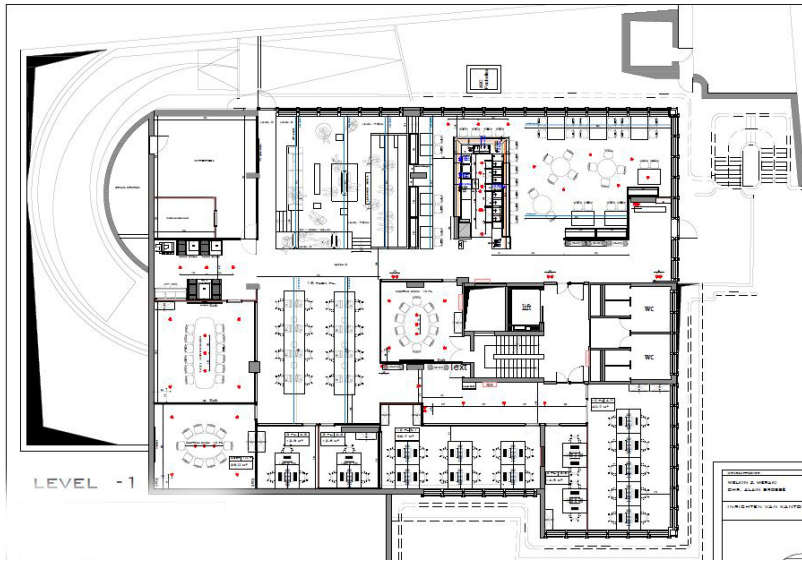
## La propiedad

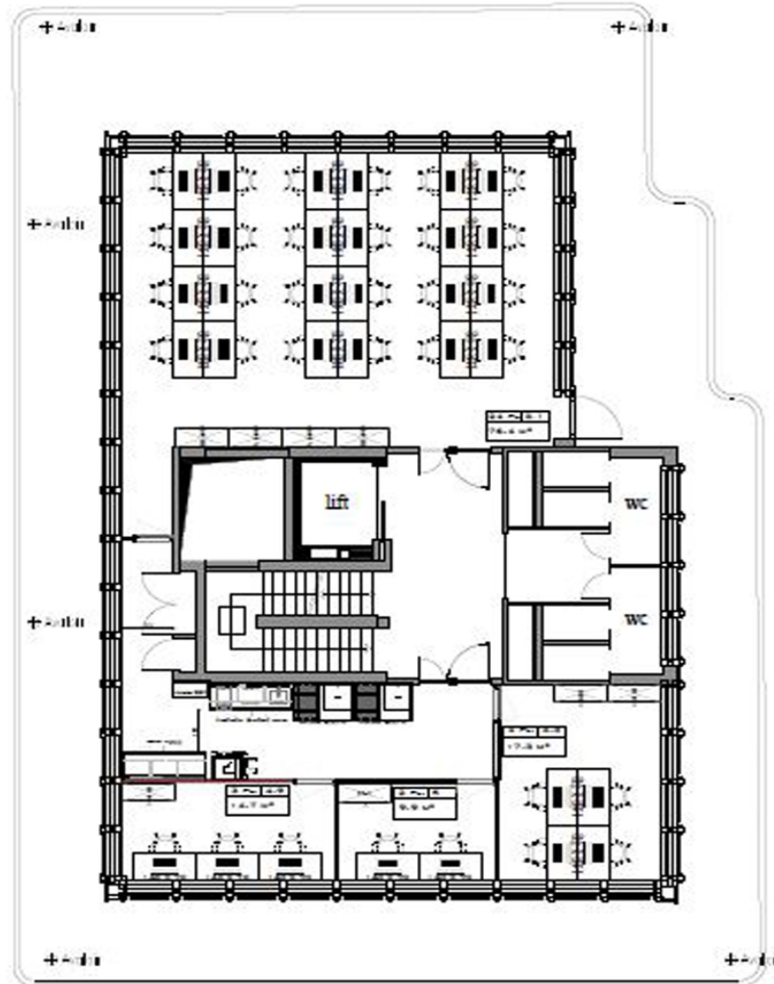


Número de propiedad: LU881900104\_4 - L-1330 Luxembourg

## Planos de planta







Este plano no está a escala. Los documentos nos fueron entregados por el cliente. Por esta razón, no podemos garantizar la exactitud de la información.

Número de propiedad: LU881900104\_4 - L-1330 Luxembourg

## Una primera impresión

Nous vous proposons des bureaux privé flexible ainsi que des salles de réunion



Número de propiedad: LU881900104\_4 - L-1330 Luxembourg

## Contacto con el socio

Para más información, dirijase a su persona de contacto:

VON POLL REAL ESTATE Limpertsberg

---

6, avenue Pasteur Limpertsberg  
E-Mail: [limpertsberg@von-poll.com](mailto:limpertsberg@von-poll.com)

*To Disclaimer of von Poll Immobilien GmbH*

---

[www.von-poll.com](http://www.von-poll.com)