

Luxembourg – Gare

# Bureaux à louer

*Número de propiedad: LU881900106\_6*



Número de propiedad: LU881900106\_6 - L-2314 Luxembourg – Gare

- De un vistazo
- La propiedad
- Una primera impresión
- Contacto con el socio

Número de propiedad: LU881900106\_6 - L-2314 Luxembourg – Gare

## De un vistazo

Número de propiedad	LU881900106_6	Precio de compra	1 month's rent at the expense of the owner
Ocupación a partir de	Previo acuerdo	Oficina/ despacho	Espacio de oficinas
		Comisión	1 month's rent at the expense of the owner
		Espacio total	ca. 20 m <sup>2</sup>
		Espacio utilizable	ca. 0 m <sup>2</sup>
		Características	Terraza

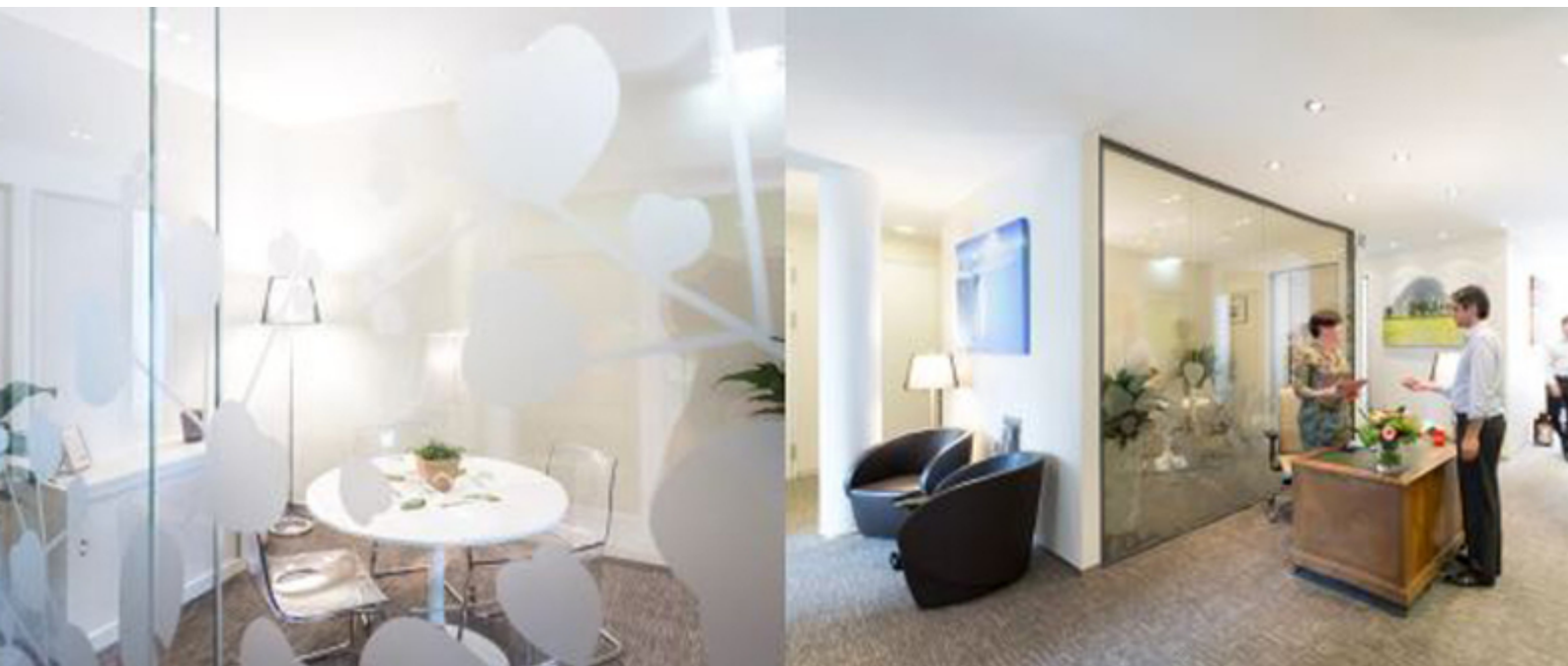
Número de propiedad: LU881900106\_6 - L-2314 Luxembourg – Gare

## La propiedad



Número de propiedad: LU881900106\_6 - L-2314 Luxembourg – Gare

## La propiedad



Número de propiedad: LU881900106\_6 - L-2314 Luxembourg – Gare

## La propiedad



Número de propiedad: LU881900106\_6 - L-2314 Luxembourg – Gare

## Una primera impresión

Au coeur d'un quartier élégant doté de multiples hôtels particuliers, à quelques minutes à pied de la gare, avec toutes les facilités de commerces, de restaurants, on vous propose des surfaces flexibles et entièrement équipées. Elles sont aménagées avec goût et se composent de bureaux fermés, salle de réunion, zone informelle, cuisine et sanitaires. Une très belle terrasse complète le tout.

Número de propiedad: LU881900106\_6 - L-2314 Luxembourg – Gare

## Contacto con el socio

Para más información, diríjase a su persona de contacto:

VON POLL REAL ESTATE Limpertsberg

---

6, avenue Pasteur Limpertsberg  
E-Mail: [limpertsberg@von-poll.com](mailto:limpertsberg@von-poll.com)

*To Disclaimer of von Poll Immobilien GmbH*

---

[www.von-poll.com](http://www.von-poll.com)