

Luxembourg-centre ville – CBD

Surface de bureaux à louer en plein centre ville, zone piétonne.

Número de propiedad: 14



Número de propiedad: 14 - L-1660 Luxembourg-centre ville – CBD

- De un vistazo
- La propiedad
- Datos energéticos
- Planos de planta
- Una primera impresión
- Contacto con el socio

Número de propiedad: 14 - L-1660 Luxembourg-centre ville – CBD

De un vistazo

Número de propiedad	14
Ocupación a partir de	Previo acuerdo
Piso	3

Oficina/ despacho	
Comisión	Fees charged to the owner
Espacio total	ca. 300 m ²
Estado de la propiedad	como nuevo
Espacio utilizable	ca. 0 m ²

Número de propiedad: 14 - L-1660 Luxembourg-centre ville – CBD

Datos energéticos

Tipo de calefacción Calefacción central

Número de propiedad: 14 - L-1660 Luxembourg-centre ville – CBD

La propiedad



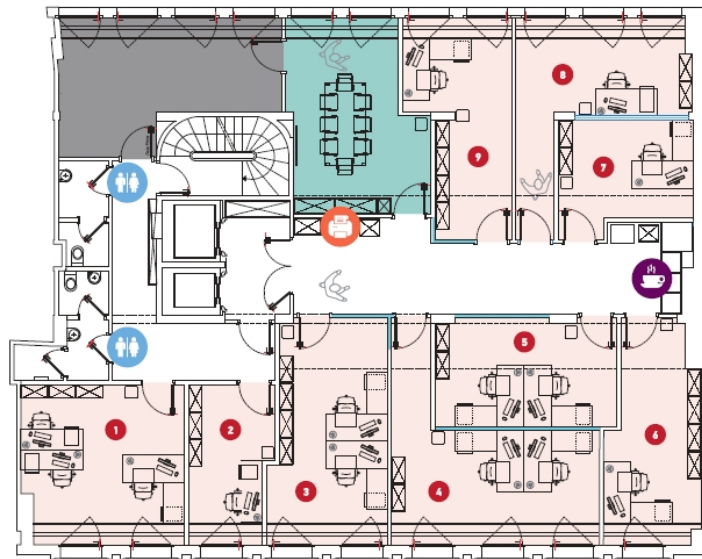
Número de propiedad: 14 - L-1660 Luxembourg-centre ville – CBD

La propiedad



Número de propiedad: 14 - L-1660 Luxembourg-centre ville – CBD

Planos de planta



Este plano no está a escala. Los documentos nos fueron entregados por el cliente. Por esta razón, no podemos garantizar la exactitud de la información.

Número de propiedad: 14 - L-1660 Luxembourg-centre ville – CBD

Una primera impresión

Surface de bureaux à partir de 14 m² -- CBD Ce nouvel écrin, situé en plein centre ville, Grand Rue, a été entièrement rénové en 2018 et incarne l'art de travailler au Luxembourg. Doté d'équipements et de solutions techniques au service de vos besoins, ce lieu ultra connecté est adaptable. Les espaces proposent des configurations modulables et le site offre une solution business clé en main. Toutes les commodités sont à proximité (restaurants, services à la personne , parc, crèches, écoles, parkings...) La gare est à 15 minutes à pied, le bus à 2 minutes , et l'aéroport à 15 minutes en voiture.

Número de propiedad: 14 - L-1660 Luxembourg-centre ville – CBD

Contacto con el socio

Para más información, dirijase a su persona de contacto:

VON POLL REAL ESTATE Limpertsberg

6, avenue Pasteur Limpertsberg
E-Mail: limpertsberg@von-poll.com

To Disclaimer of von Poll Immobilien GmbH

www.von-poll.com