

Luxembourg-Centre – CBD

Surfaces de bureaux à louer

Número de propiedad: LU881900145



Número de propiedad: LU881900145 - L-1368 Luxembourg-Centre – CBD

- De un vistazo
- La propiedad
- Planos de planta
- Una primera impresión
- Contacto con el socio

Número de propiedad: LU881900145 - L-1368 Luxembourg-Centre – CBD

De un vistazo

Número de propiedad	LU881900145	Precio de compra	1 mois
Ocupación a partir de	Previo acuerdo	Oficina/ despacho	
Tipo de aparcamiento	2 x Aparcamiento subterráneo, 350 EUR (Alquilar)	Comisión	1 mois
		Espacio total	ca. 282 m ²
		Estado de la propiedad	cuidado
		Espacio utilizable	ca. 0 m ²
		Características	Terraza

Número de propiedad: LU881900145 - L-1368 Luxembourg-Centre – CBD

La propiedad



Número de propiedad: LU881900145 - L-1368 Luxembourg-Centre – CBD

La propiedad



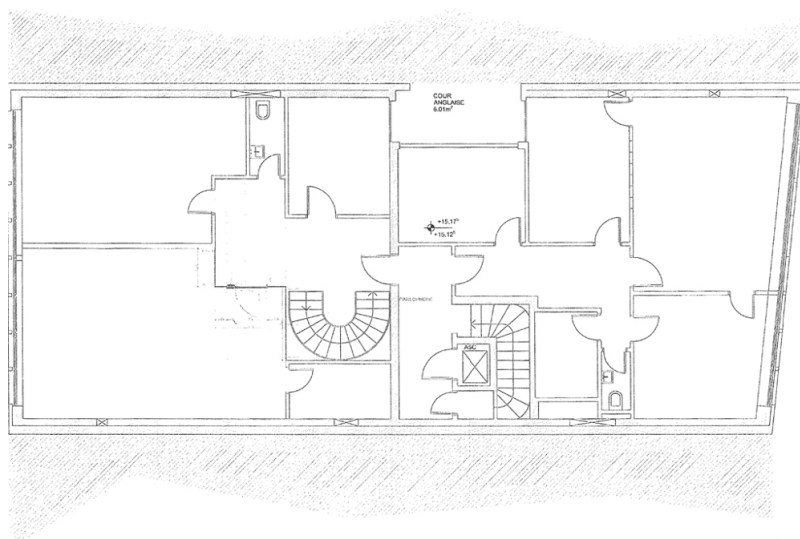
Número de propiedad: LU881900145 - L-1368 Luxembourg-Centre – CBD

La propiedad



Número de propiedad: LU881900145 - L-1368 Luxembourg-Centre – CBD

Planos de planta



Este plano no está a escala. Los documentos nos fueron entregados por el cliente. Por esta razón, no podemos garantizar la exactitud de la información.

Número de propiedad: LU881900145 - L-1368 Luxembourg-Centre – CBD

Una primera impresión

Surface de bureau de standing à louer en plein Centre-Ville de Luxembourg avec une terrasse traversante. Les bureaux sont sur 3 étages avec ascenseur arrivant directement à l'étage. Les surfaces sont ventilées de la façon suivante : - 5e étage:(+/-92 m²), - 6étage (+/-140 m²) avec deux superbes terrasses - 7e étage : Top floor mansardé Deux emplacements parkings intérieurs sont disponible en option. Le revêtement des sols en marbre, le cloisonnement des bureaux en verre double parois, partiellement climatisé, alarme et IT Room Cat 7.

Número de propiedad: LU881900145 - L-1368 Luxembourg-Centre – CBD

Contacto con el socio

Para más información, diríjase a su persona de contacto:

VON POLL REAL ESTATE Limpertsberg

6, avenue Pasteur Limpertsberg
E-Mail: limpertsberg@von-poll.com

To Disclaimer of von Poll Immobilien GmbH

www.von-poll.com