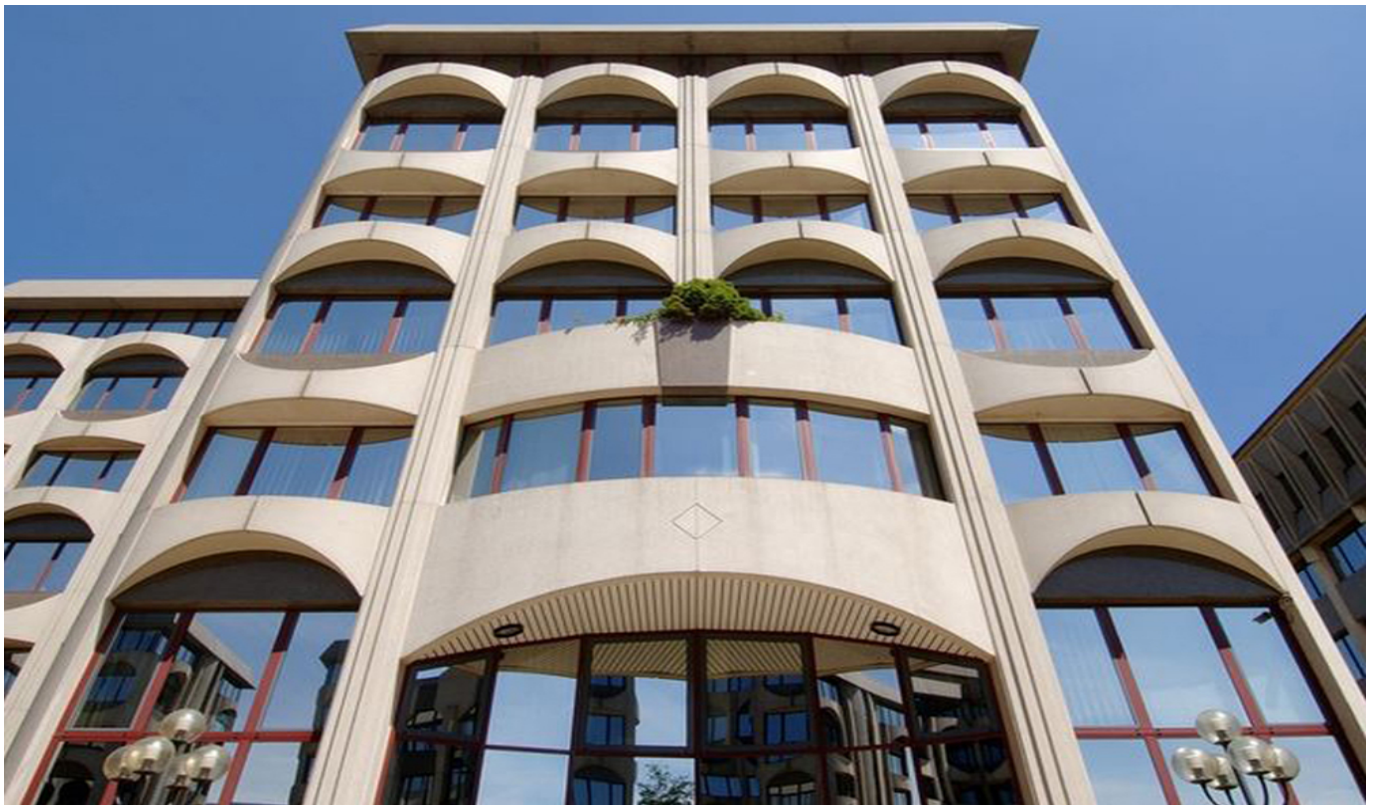


Senningerberg – Lux périphérie Est

# Surfaces de bureaux à louer proche de l'aéroport

*Número de propiedad: LU881800074\_5*



Número de propiedad: LU881800074\_5 - L-2633 Senningerberg – Lux périphérie Est

- De un vistazo
- La propiedad
- Datos energéticos
- Una primera impresión
- Contacto con el socio

Número de propiedad: LU881800074\_5 - L-2633 Senningerberg – Lux périphérie Est

## De un vistazo

Número de propiedad	LU881800074_5	Oficina/ despacho	
Ocupación a partir de	Previo acuerdo	Sujeto a comisión	Sí
Piso	1	Espacio total	ca. 530 m <sup>2</sup>
Tipo de aparcamiento	29 x Aparcamiento subterráneo, 175 EUR (Alquilar)	Espacio utilizable	ca. 0 m <sup>2</sup>

Número de propiedad: LU881800074\_5 - L-2633 Senningerberg – Lux périphérie Est

## Datos energéticos

Tipo de calefacción Calefacción central

Número de propiedad: LU881800074\_5 - L-2633 Senningerberg – Lux périphérie Est

## La propiedad



Número de propiedad: LU881800074\_5 - L-2633 Senningerberg – Lux périphérie Est

## Una primera impresión

Immeuble de bureaux faisant partie d'un complexe de 6 immeubles. Idéalement situé, proche des axes autoroutiers. Facilités de parkings.

Número de propiedad: LU881800074\_5 - L-2633 Senningerberg – Lux périphérie Est

## Contacto con el socio

Para más información, diríjase a su persona de contacto:

VON POLL REAL ESTATE Limpertsberg

---

6, avenue Pasteur Limpertsberg  
E-Mail: [limpertsberg@von-poll.com](mailto:limpertsberg@von-poll.com)

*To Disclaimer of von Poll Immobilien GmbH*

---

[www.von-poll.com](http://www.von-poll.com)