

Dötlingen

Einzigartige Immobilie in traumhafter Lage von Dötlingen

Número de propiedad: 24293020



www.von-poll.com

PRECIO DE COMPRA: 739.000 EUR • SUPERFICIE HABITABLE: ca. 237 m² • HABITACIONES: 6 • SUPERFICIE DEL TERRENO: 905 m²

Número de propiedad: 24293020 - 27801 Dötlingen

- De un vistazo
- La propiedad
- Datos energéticos
- Planos de planta
- Una primera impresión
- Detalles de los servicios
- Todo sobre la ubicación
- Otros datos
- Contacto con el socio

Número de propiedad: 24293020 - 27801 Dötlingen

De un vistazo

Número de propiedad	24293020
Superficie habitable	ca. 237 m ²
Ocupación a partir de	Previo acuerdo
Habitaciones	6
Dormitorios	3
Baños	4
Año de construcción	2013
Tipo de aparcamiento	2 x Plaza de aparcamiento exterior

Precio de compra	739.000 EUR
Casa	Casa unifamiliar
Comisión	Käuferprovision beträgt 3,57 % (inkl. MwSt.) des beurkundeten Kaufpreises
Estado de la propiedad	cuidado
Método de construcción	Sólido
Espacio utilizable	ca. 0 m ²
Características	Terraza, WC para invitados, Chimenea, Jardín / uso compartido, Cocina empotrada, Balcón

Número de propiedad: 24293020 - 27801 Dötlingen

Datos energéticos

Tipo de calefacción	Calefacción por suelo radiante	Certificado energético	Certificado energético
Fuente de energía	Gas	Demanda de energía final	146.23 kWh/m ² a
Certificado energético válido hasta	23.04.2034	Clase de eficiencia energética	E
Fuente de energía	Gas		

Número de propiedad: 24293020 - 27801 Dötlingen

La propiedad



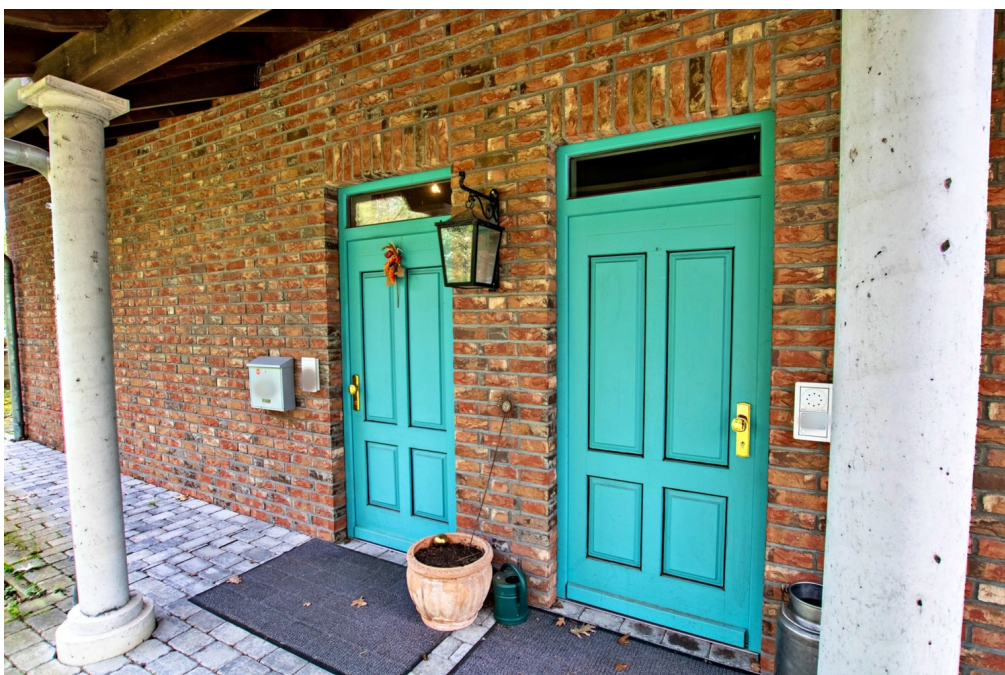
Número de propiedad: 24293020 - 27801 Dötlingen

La propiedad



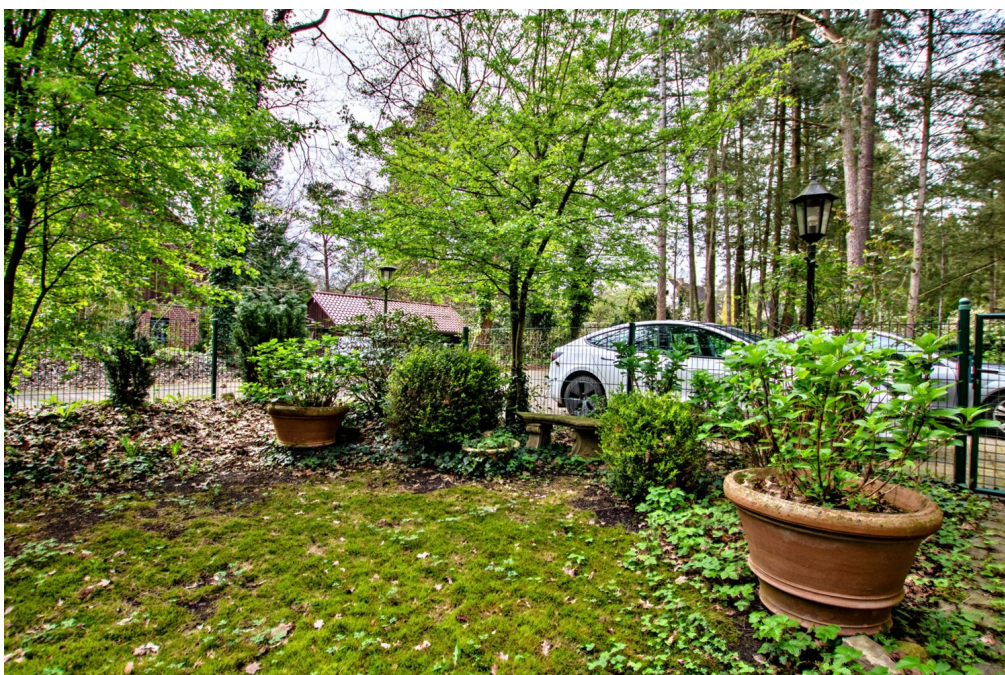
Número de propiedad: 24293020 - 27801 Dötlingen

La propiedad



Número de propiedad: 24293020 - 27801 Dötlingen

La propiedad



Número de propiedad: 24293020 - 27801 Dötlingen

La propiedad



Número de propiedad: 24293020 - 27801 Dötlingen

La propiedad



Número de propiedad: 24293020 - 27801 Dötlingen

La propiedad



Número de propiedad: 24293020 - 27801 Dötlingen

La propiedad



Número de propiedad: 24293020 - 27801 Dötlingen

La propiedad



Número de propiedad: 24293020 - 27801 Dötlingen

La propiedad



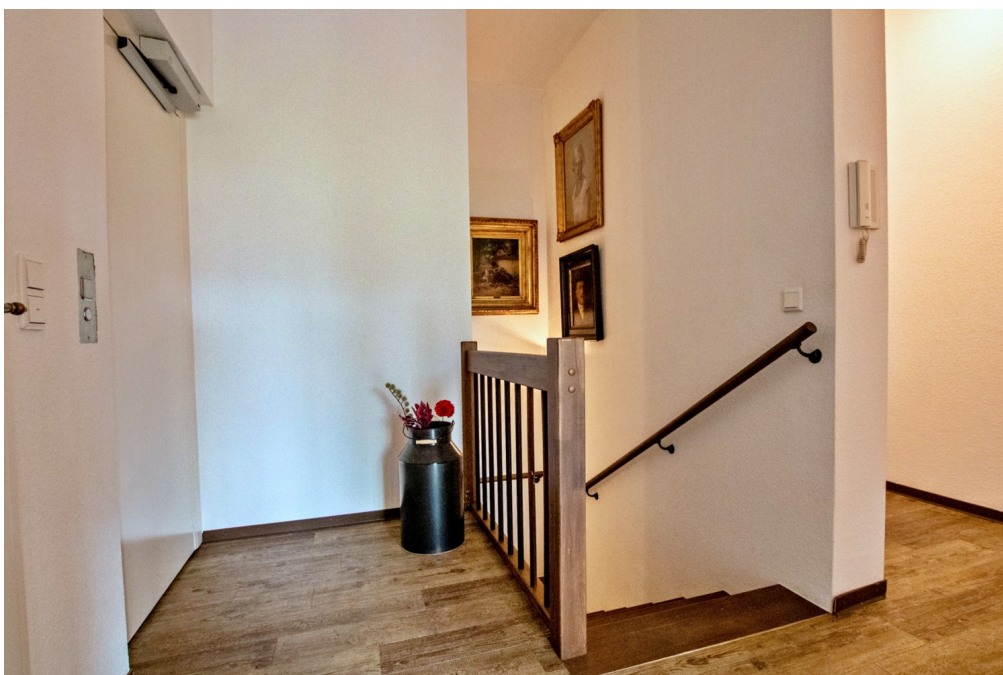
Número de propiedad: 24293020 - 27801 Dötlingen

La propiedad



Número de propiedad: 24293020 - 27801 Dötlingen

La propiedad



Número de propiedad: 24293020 - 27801 Dötlingen

La propiedad



Número de propiedad: 24293020 - 27801 Dötlingen

La propiedad



Número de propiedad: 24293020 - 27801 Dötlingen

La propiedad



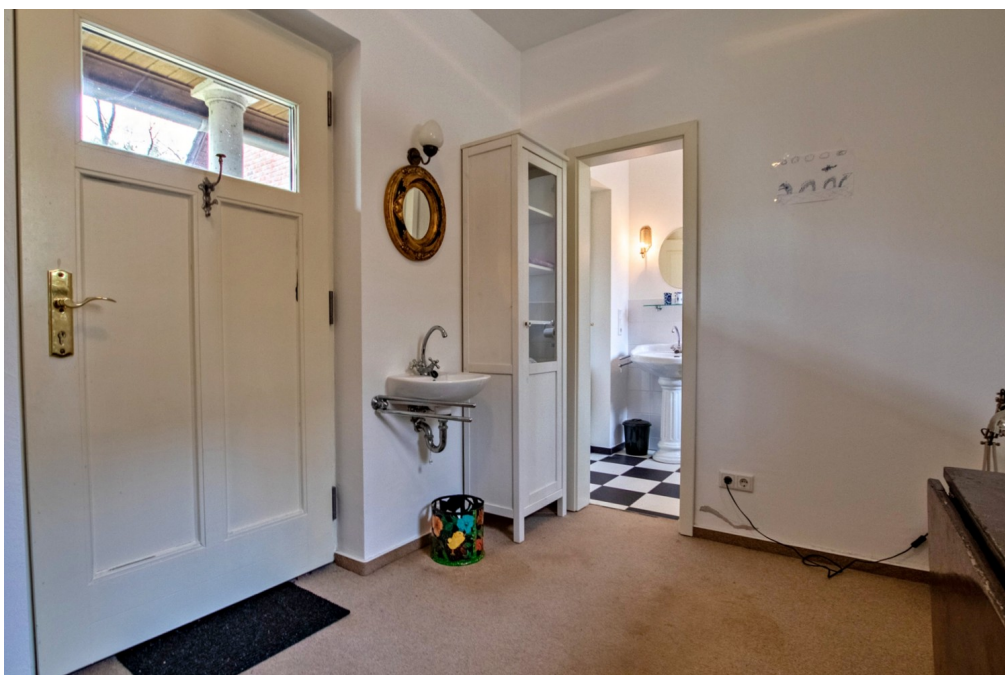
Número de propiedad: 24293020 - 27801 Dötlingen

La propiedad



Número de propiedad: 24293020 - 27801 Dötlingen

La propiedad



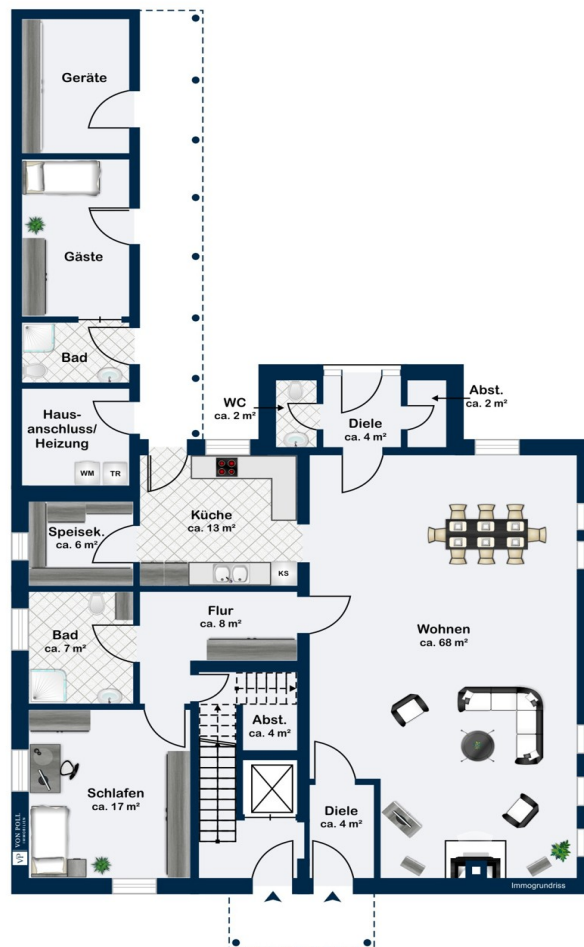
Número de propiedad: 24293020 - 27801 Dötlingen

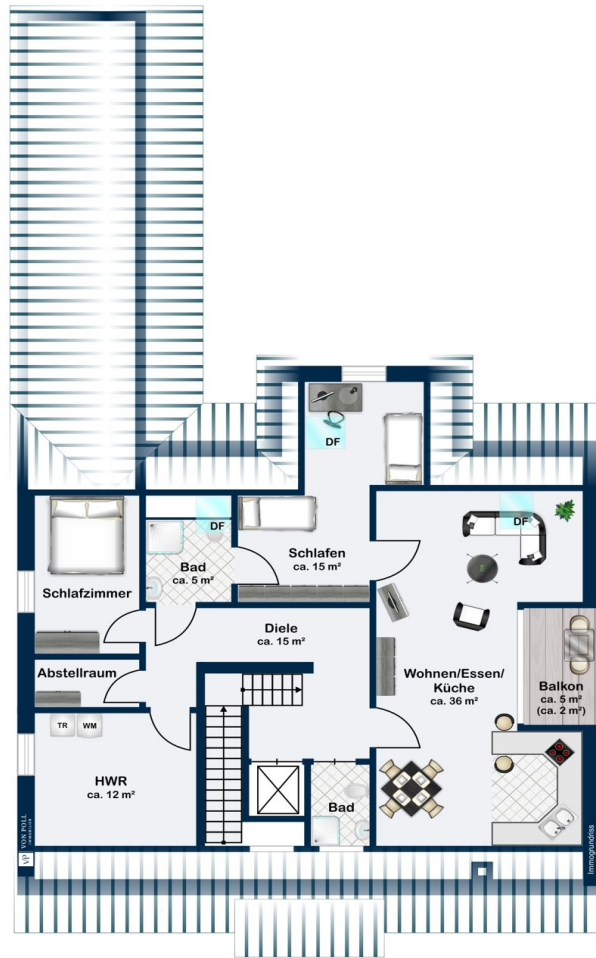
La propiedad



Número de propiedad: 24293020 - 27801 Dötlingen

Planos de planta





Este plano no está a escala. Los documentos nos fueron entregados por el cliente. Por esta razón, no podemos garantizar la exactitud de la información.

Número de propiedad: 24293020 - 27801 Dötlingen

Una primera impresión

Dieses gepflegte, hochwertig ausgestattete Einfamilienhaus aus dem Jahr 2013 bietet mit ca. 237 m² Wohnfläche und einer Grundstücksfläche von ca. 905 m² viel Raum für individuelle Entfaltung. Es eignet sich sowohl als Ein- als auch Zweifamilienhaus, dank der Möglichkeit, zwei separate Eingänge zu nutzen. Die einzigartige Ausstattung im Landhausstil verleiht dem Haus einen besonderen Charme und lädt zum Wohlfühlen ein. Ein Fahrstuhl im Haus sorgt für zusätzlichen Komfort, insbesondere für Personen mit eingeschränkter Mobilität. Des Weiteren verfügt das Haus über eine Fußbodenheizung, die für wohlige Wärme in vielen Räumen sorgt. Im Haupthaus befinden sich drei Bäder mit Dusche und ein Gäste-WC, sodass ausreichend Platz für die ganze Familie vorhanden ist. Zudem punktet das Haus mit einem Gästezimmer inklusive eigenem Bad und eigenem Zugang. Die sonnenbegünstigte Ausrichtung der Loggia lädt zum Verweilen im Freien ein und bietet einen herrlichen Blick in die naturbelassene Umgebung. An kühlen Abenden sorgt der offene Kamin im Wohnbereich für eine gemütliche Atmosphäre. Die Einbauküche lässt keine Wünsche offen und verfügt über eine hinterliegende Speisekammer, um genügend Stauraum zu bieten. Die insgesamt 6 Zimmer, darunter 3 Schlafzimmer, bieten ausreichend Platz für die gesamte Familie und ermöglichen eine vielseitige Nutzung der Räume. Insgesamt präsentiert sich diese Immobilie in gehobener Ausstattungsqualität und gepflegtem Zustand. Die Zentralheizung sorgt für eine effiziente Beheizung des Hauses und rundet das Angebot ab. Dieses Einfamilienhaus bietet Komfort, Gemütlichkeit und ausreichend Platz für Ihre individuellen Bedürfnisse. Vereinbaren Sie noch heute einen Besichtigungstermin und entdecken Sie Ihr neues Zuhause!

Número de propiedad: 24293020 - 27801 Dötlingen

Detalles de los servicios

- Nutzungsmöglichkeit als Ein- / Zweifamilienhaus
- zwei separate Eingänge
- hochwertige, einzigartige Ausstattung im Landhaustil
- Fahrstuhl im Haus
- Fußbodenheizung
- Gästezimmer mit eigenem Bad und eigenem Zugang
- drei Bäder mit Dusche im Haupthaus und ein Gäste-WC
- Loggia in sonnenbegünstigter Ausrichtung
- offener Kamin
- Einbauküche mit hinterliegender Speisekammer

Número de propiedad: 24293020 - 27801 Dötlingen

Todo sobre la ubicación

Die Gemeinde Dötlingen liegt im Gebiet des Naturparkes Wildeshauser Geest. Die Gemeinde hat fünf Nachbargemeinden. Im Nordosten grenzt Dötlingen an die Gemeinde Ganderkesee, im Südosten an die Gemeinde Prinzhöfte, im Süden und Südwesten an die Stadt Wildeshausen, im Westen an die Gemeinde Großenkneten und im Nordwesten an die Gemeinde Hatten. Im Jahr 2010 hat die Gemeinde Dötlingen an dem Wettbewerb "Unser Dorf hat Zukunft" teilgenommen und wurde mit "Gold" ausgezeichnet für ein besonders zukunftsfähiges Dorfkonzept. Zudem finden sich in der Umgebung über 30 Großsteingräber, die Zeugen einer frühen Besiedlung des Gebietes sind.

Verkehrstechnisch erreichen Sie die Gemeinde Dötlingen über die Autobahn A 1, Anschlussstelle Wildeshausen-Nord und der Bundesstraße 213. Stündlich können Sie Zugfahrten in Richtung Osnabrück und Bremen auf dem Bahnhof Brettorf in Anspruch nehmen. Die Kreisstadt Wildeshausen des Landekreises Oldenburg ist mit ihrer Entfernung von ca. 6 Kilometer ebenso in kurzer Zeit erreichbar. Die Stadt befindet sich in der Metropolregion Bremen/Oldenburg, liegt unmittelbar an der Autobahn A 1 und ist zudem mit der Nordwestbahn zu erreichen. Sowohl für kulturelle Angebote, medizinischer Versorgung (z.B. das Krankenhaus Johanneum), als auch für eine Vielzahl von Einkaufsmöglichkeiten ist gesorgt. Die nächsten Großstädte sind Oldenburg im Norden (ca. 30 km), Bremen im Nordosten (ca. 30 km) und Osnabrück im Süden (ca. 70 km). Der nächstgelegene Flughafen liegt in der Hansestadt Bremen.

Número de propiedad: 24293020 - 27801 Dötlingen

Otros datos

Es liegt ein Energiebedarfsausweis vor. Dieser ist gültig bis 23.4.2034. Endenergiebedarf beträgt 146.23 kwh/(m²*a). Wesentlicher Energieträger der Heizung ist Gas. Das Baujahr des Objekts lt. Energieausweis ist 2013. Die Energieeffizienzklasse ist E.

GELDWÄSCHE: Als Immobilienmaklerunternehmen ist die von Poll Immobilien GmbH nach § 2 Abs. 1 Nr. 14 und § 11 Abs. 1, 2 Geldwäschegesetz (GwG) dazu verpflichtet, bei der Begründung einer Geschäftsbeziehung die Identität des Vertragspartners festzustellen und zu überprüfen, bzw. sobald ein ernsthaftes Interesse an der Durchführung des Immobilienkaufvertrages besteht. Hierzu ist es erforderlich, dass wir nach § 11 Abs. 4 GwG die relevanten Daten Ihres Personalausweises festhalten (wenn Sie als natürliche Person handeln) – beispielsweise mittels einer Kopie. Bei einer juristischen Person benötigen wir eine Kopie des Handelsregisterauszugs, aus welchem der wirtschaftlich Berechtigte hervorgeht. Das Geldwäschegesetz sieht vor, dass der Makler die Kopien bzw. Unterlagen fünf Jahre aufbewahren muss. Als unser Vertragspartner haben Sie auch eine Mitwirkungspflicht nach § 11 Abs. 6 GwG.

HAFTUNG: Wir weisen darauf hin, dass die von uns weitergegebenen Objektinformationen, Unterlagen, Pläne etc. vom Verkäufer bzw. Vermieter stammen. Eine Haftung für die Richtigkeit oder Vollständigkeit der Angaben übernehmen wir daher nicht. Es obliegt daher unseren Kunden, die darin enthaltenen Objektinformationen und Angaben auf ihre Richtigkeit hin zu überprüfen. Alle Immobilienangebote sind freibleibend und vorbehaltlich Irrtümer, Zwischenverkauf- und Vermietung oder sonstiger Zwischenverwertung. UNSER SERVICE FÜR SIE ALS EIGENTÜMER: Planen Sie den Verkauf oder die Vermietung Ihrer Immobilie, so ist es für Sie wichtig, deren Marktwert zu kennen. Lassen Sie kostenfrei und unverbindlich den aktuellen Wert Ihrer Immobilie professionell durch einen unserer Immobilienspezialisten einschätzen. Unser bundesweites und internationales Netzwerk ermöglicht es uns, Verkäufer bzw. Vermieter und Interessenten bestmöglich zusammenzuführen.

Número de propiedad: 24293020 - 27801 Dötlingen

Contacto con el socio

Para más información, dirijase a su persona de contacto:

Heinz Stoffels

Mühlenstraße 7 Ganderkesee
E-Mail: ganderkesee@von-poll.com

To Disclaimer of von Poll Immobilien GmbH

www.von-poll.com