

Hamburg / Schnelsen – Schnelsen

# Großzügiger Bungalow auf Traumgrundstück mit vielen Optionen

*Número de propiedad: 24140193*



[www.von-poll.com](http://www.von-poll.com)

PRECIO DE COMPRA: 1.100.000 EUR • SUPERFICIE HABITABLE: ca. 132 m<sup>2</sup> • HABITACIONES: 5 • SUPERFICIE DEL TERRENO: 1.258 m<sup>2</sup>

Número de propiedad: 24140193 - 22457 Hamburg / Schnelsen – Schnelsen

- De un vistazo
- La propiedad
- Datos energéticos
- Planos de planta
- Una primera impresión
- Detalles de los servicios
- Todo sobre la ubicación
- Otros datos
- Contacto con el socio

Número de propiedad: 24140193 - 22457 Hamburg / Schnelsen – Schnelsen

## De un vistazo

Número de propiedad	24140193	Precio de compra	1.100.000 EUR
Superficie habitable	ca. 132 m <sup>2</sup>	Casa	Casa unifamiliar
Ocupación a partir de	Previo acuerdo	Comisión	Käuferprovision beträgt 3,57 % (inkl. MwSt.) des beurkundeten Kaufpreises
Habitaciones	5	Modernización / Rehabilitación	1987
Dormitorios	3	Estado de la propiedad	cuidado
Baños	2	Método de construcción	Sólido
Año de construcción	1975	Espacio utilizable	ca. 0 m <sup>2</sup>
Tipo de aparcamiento	1 x Plaza de aparcamiento exterior, 1 x Garaje	Características	Terraza, WC para invitados, Jardín / uso compartido, Cocina empotrada

Número de propiedad: 24140193 - 22457 Hamburg / Schnelsen – Schnelsen

## Datos energéticos

Tipo de calefacción	Calefacción central	Certificado energético	Certificado energético
Fuente de energía	Aceite	Demanda de energía final	242.90 kWh/m <sup>2</sup> a
Certificado energético válido hasta	29.09.2032	Clase de eficiencia energética	G
Fuente de energía	Aceite		

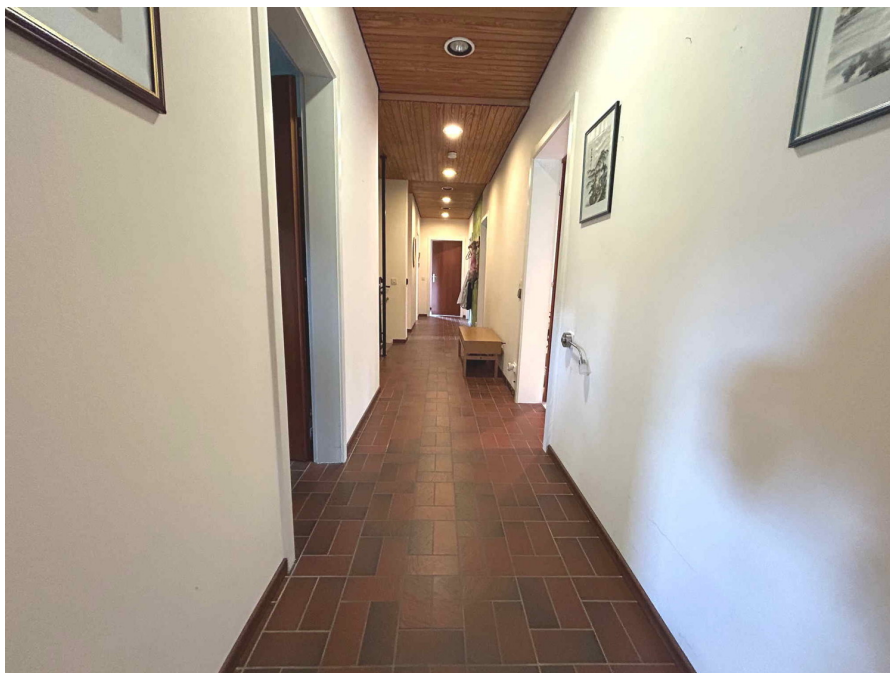
Número de propiedad: 24140193 - 22457 Hamburg / Schnelsen – Schnelsen

## La propiedad



Número de propiedad: 24140193 - 22457 Hamburg / Schnelsen – Schnelsen

## La propiedad



Número de propiedad: 24140193 - 22457 Hamburg / Schnelsen – Schnelsen

## La propiedad



Número de propiedad: 24140193 - 22457 Hamburg / Schnelsen – Schnelsen

## La propiedad





Número de propiedad: 24140193 - 22457 Hamburg / Schnelsen – Schnelsen

## La propiedad



Número de propiedad: 24140193 - 22457 Hamburg / Schnelsen – Schnelsen

## La propiedad



Número de propiedad: 24140193 - 22457 Hamburg / Schnelsen – Schnelsen

## La propiedad



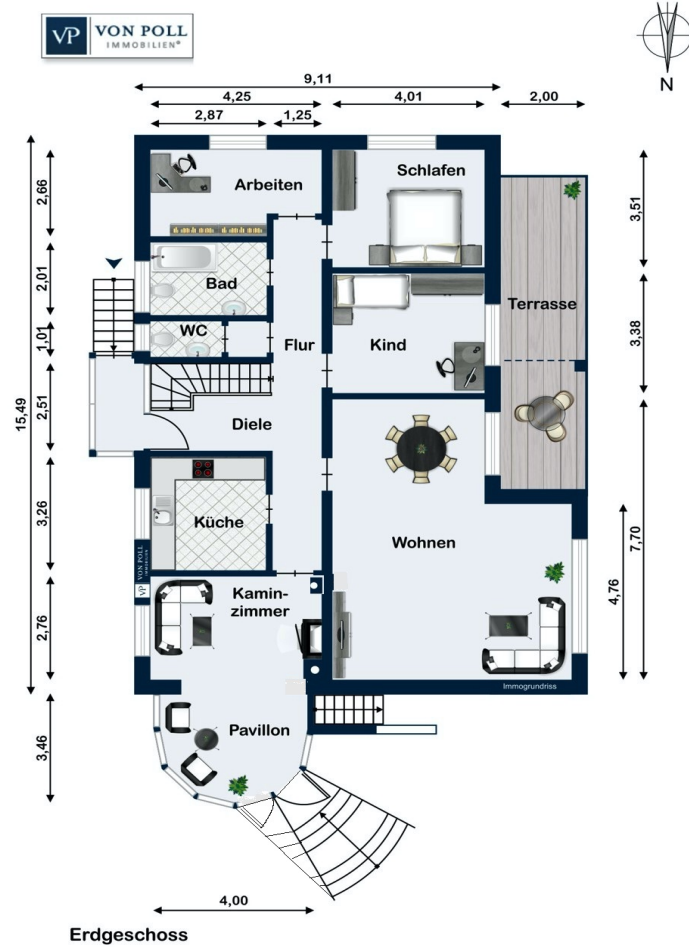
Número de propiedad: 24140193 - 22457 Hamburg / Schnelsen – Schnelsen

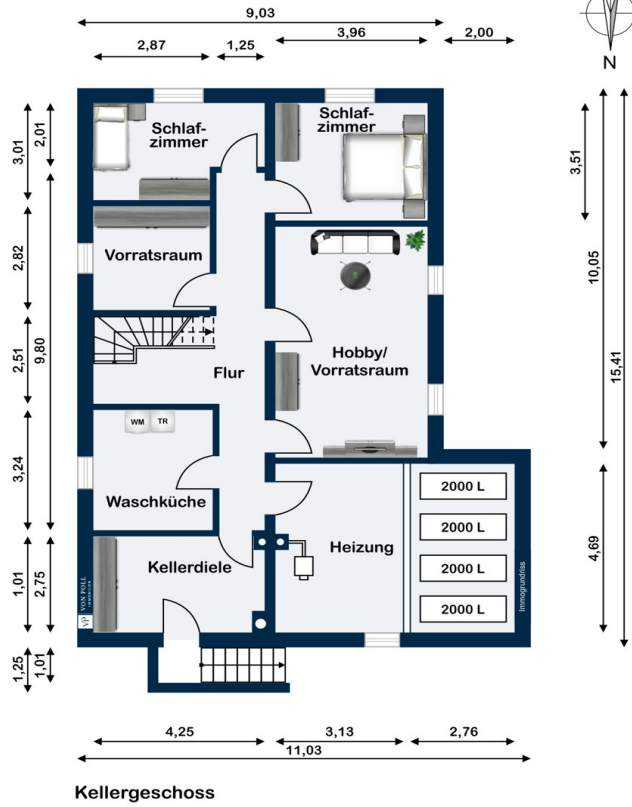
## La propiedad



Número de propiedad: 24140193 - 22457 Hamburg / Schnelsen / Schnelsen – Schnelsen

## Planos de planta





Este plano no está a escala. Los documentos nos fueron entregados por el cliente. Por esta razón, no podemos garantizar la exactitud de la información.

Número de propiedad: 24140193 - 22457 Hamburg / Schnelsen – Schnelsen

## Una primera impresión

Der hier angebotene, voll unterkellerte Bungalow wurde 1975 in massiver Bauweise errichtet und 1987 um einen Wintergartenanbau erweitert. Die Wohnfläche beträgt ca. 132 m<sup>2</sup> auf einem ca. 1.258 m<sup>2</sup> großen Grundstück, welches sich in bester Lage von Hamburg-Schnelsen im Märchenviertel in ruhiger Sackgassenlage befindet. Die Nachbarschaftsbebauung ist geprägt von großzügigen Einfamilien- und Doppelhäusern in grüner Umgebung. Durch den Vorgarten rechts neben der Garage gelangt man in den überdachten Eingangsbereich des Bungalows, der in die Diele führt. Von der Diele aus gelangt man zum großzügigen, lichtdurchfluteten Wohnzimmer mit Zugang zur großen Terrasse in idealer Westausrichtung, drei Schlaf- bzw. Arbeitszimmer, ein weiteres Zimmer mit angebautem Wintergarten in Kuppeloptik, eine großzügige Küche, ein Gäste-WC sowie das Tageslichtvollbad mit hochwertigen Fliesen im Retro-Design befinden sich ebenfalls im Erdgeschoss. Der Bungalow ist mit Ausnahme des angebauten Wintergartens voll unterkellert und bietet somit jede Menge zusätzlichen Stauraum sowie ein weiteres Duschbad. Die Beheizung erfolgt über eine Ölheizung der Firma Viessmann aus dem Jahr 1999, wobei 4 dazugehörige Öltanks ein Gesamtvolumen von 8.000 Litern aufnehmen können. Von beiden Seiten des Vorgartens gelangt man in den großen, von der Straße aus nicht einsehbaren hinteren Teil des Gartens, welcher schön angelegt und vielseitig nutzbar ist. Die hier angebotene Immobilie in ruhiger Lage eignet sich sowohl für Familien, die ein repräsentatives Einfamilienhaus mit großem Grundstück erwerben möchten, als auch für private Investoren oder Bauträger, die den Bestandsbungalow nach eigenen Vorstellungen nutzen und zusätzlich den rückwärtigen Gartenteil zur Bebauung mit einer Doppelhaushälfte oder einem Einfamilienhaus abteilen möchten. Das geltende Planungsrecht ist der Baustufenplan Niendorf-Lokstedt-Schnelsen vom 31.05.1960. Gem. § 34c BauGB orientiert sich die Bebaubarkeit an der Nachbarschaftsbebauung. In der Nachbarschaft wurden Ein- und Zweifamilienhäuser errichtet. Eine Bauvoranfrage gibt verbindlich Auskunft über die Bebauungsmöglichkeiten. Vereinbaren Sie noch heute einen Besichtigungstermin und überzeugen Sie sich selbst von den Möglichkeiten, die Ihnen diese Immobilie mit dem dazugehörigen großen Grundstück bietet.

Número de propiedad: 24140193 - 22457 Hamburg / Schnelsen – Schnelsen

## Detalles de los servicios

- Voll unterkellertes Bungalow mit Wohnfläche von ca. 132 m<sup>2</sup>
- Grundstücksfläche von ca. 1.258 m<sup>2</sup>
- Baujahr 1975 mit Wintergartenanbau in 1987
- Ölheizung von Viessmann aus 1999 inklusive 4 Öltanks mit jeweils 2.000 Liter Fassungsvermögen
- Ein Vollbad und ein Gäste-WC im Erdgeschoss sowie ein weiteres Duschbad im Keller
- Zwei Terrassen
- Eine Garage + Stellplatz



Número de propiedad: 24140193 - 22457 Hamburg / Schnelsen – Schnelsen

## Todo sobre la ubicación

Der Stadtteil Schnelsen liegt im Nordwesten von Hamburg und gehört zum Bezirk Eimsbüttel. Die Anbindung des Stadtteils an Fernverkehrsstraßen ist optimal. Die Autobahnanschlüsse A7 (Auf- und Abfahrt Schnelsen), der A23 (Auf- und Abfahrt Schnelsen/Krupunder) bzw. das Autobahnkreuz A7/A23 sind in wenigen Minuten mit dem Auto vom Grundstück aus erreichbar. Bus- und AKN-Haltestellen liegen in kurzer, fußläufiger Entfernung zum Objekt. So kommen Sie schnell und unkompliziert in alle Richtungen (Innenstadt, Schleswig-Holstein, zur S-Bahn und U-Bahn). Dank der guten Infrastruktur ist das Wohnen hier sehr angenehm und beliebt. Zentral, grün und verkehrsgünstig gelegen sind die prägnantesten Kernaussagen. Geschäfte des täglichen Bedarfs befinden sich in der Frohmestraße. Die benachbarten Stadtteile Eidelstedt und Niendorf bieten mit dem Eidelstedter Marktplatz und dem Tibarg Center weitere Möglichkeiten zum täglichen Einkauf. Auch die Wohnmeile Halstenbek liegt in kurzer Entfernung. Neben div. Allgemeinmedizinischen- und Facharztpraxen in der Frohmestraße, am Eidelstedter Markt und am Tibarg in Niendorf befindet sich in Schnelsen das Albertinen-Krankenhaus. Es ist mit 770 Betten das größte freigemeinnützige Krankenhaus in Hamburg. Die Klinik ist Akademisches Lehrkrankenhaus der Universität Hamburg und genießt einen sehr guten Ruf. Das Niendorfer Gehege, ein ausgedehntes Waldgebiet, lädt zu Spaziergängen in der Natur ein. Weitere Freizeitgestaltungsmöglichkeiten bieten sich durch das Freizeitbad Bondenwald an, auch der Krupunder See ist nicht weit entfernt auch Golfreunde können im Club Hamburg Wendlohe eV. ihr Handycap verbessern. Neben div. Kita-Einrichtungen sind alle Schulsysteme, von der Grundschule über die Stadtteilschule bis hin zum Gymnasium, in der Nachbarschaft zur Wohnung vorhanden.

Número de propiedad: 24140193 - 22457 Hamburg / Schnelsen – Schnelsen

## Otros datos

Es liegt ein Energiebedarfsausweis vor. Dieser ist gültig bis 29.9.2032. Endenergiebedarf beträgt 242.90 kwh/(m<sup>2</sup>\*a). Wesentlicher Energieträger der Heizung ist Öl. Das Baujahr des Objekts lt. Energieausweis ist 1975. Die Energieeffizienzklasse ist G.

GELDWÄSCHE: Als Immobilienmaklerunternehmen ist die von Poll Immobilien GmbH nach § 2 Abs. 1 Nr. 14 und § 11 Abs. 1, 2 Geldwäschegesetz (GwG) dazu verpflichtet, bei der Begründung einer Geschäftsbeziehung die Identität des Vertragspartners festzustellen und zu überprüfen, bzw. sobald ein ernsthaftes Interesse an der Durchführung des Immobilienkaufvertrages besteht. Hierzu ist es erforderlich, dass wir nach § 11 Abs. 4 GwG die relevanten Daten Ihres Personalausweises festhalten (wenn Sie als natürliche Person handeln) – beispielsweise mittels einer Kopie. Bei einer juristischen Person benötigen wir eine Kopie des Handelsregisterauszugs, aus welchem der wirtschaftlich Berechtigte hervorgeht. Das Geldwäschegesetz sieht vor, dass der Makler die Kopien bzw. Unterlagen fünf Jahre aufbewahren muss. Als unser Vertragspartner haben Sie auch eine Mitwirkungspflicht nach § 11 Abs. 6 GwG.

HAFTUNG: Wir weisen darauf hin, dass die von uns weitergegebenen Objektinformationen, Unterlagen, Pläne etc. vom Verkäufer bzw. Vermieter stammen. Eine Haftung für die Richtigkeit oder Vollständigkeit der Angaben übernehmen wir daher nicht. Es obliegt daher unseren Kunden, die darin enthaltenen Objektinformationen und Angaben auf ihre Richtigkeit hin zu überprüfen. Alle Immobilienangebote sind freibleibend und vorbehaltlich Irrtümer, Zwischenverkauf- und Vermietung oder sonstiger Zwischenverwertung. UNSER SERVICE FÜR SIE ALS EIGENTÜMER: Planen Sie den Verkauf oder die Vermietung Ihrer Immobilie, so ist es für Sie wichtig, deren Marktwert zu kennen. Lassen Sie kostenfrei und unverbindlich den aktuellen Wert Ihrer Immobilie professionell durch einen unserer Immobilienspezialisten einschätzen. Unser bundesweites und internationales Netzwerk ermöglicht es uns, Verkäufer bzw. Vermieter und Interessenten bestmöglich zusammenzuführen.

Número de propiedad: 24140193 - 22457 Hamburg / Schnelsen – Schnelsen

## Contacto con el socio

Para más información, dirijase a su persona de contacto:

Olaf Parchmann

---

Oldesloer Straße 35 Hamburgo - Schnelsen/Niendorf

E-Mail: [hamburg.schnelsen.niendorf@von-poll.com](mailto:hamburg.schnelsen.niendorf@von-poll.com)

*To Disclaimer of von Poll Immobilien GmbH*

---

[www.von-poll.com](http://www.von-poll.com)