

Palma – Palma

# Precioso ático de obra nueva con azotea en Palma cerca del Parc de Sa Riera

Número de propiedad: ES24379020



PRECIO DE COMPRA: 335.000 EUR • SUPERFICIE HABITABLE: ca. 71 m<sup>2</sup> • HABITACIONES: 3

Número de propiedad: ES24379020 - 07011 Palma – Palma

- De un vistazo
- La propiedad
- Datos energéticos
- Planos de planta
- Una primera impresión
- Detalles de los servicios
- Todo sobre la ubicación
- Otros datos
- Contacto con el socio

Número de propiedad: ES24379020 - 07011 Palma – Palma

## De un vistazo

Número de propiedad	ES24379020	Precio de compra	335.000 EUR
Superficie habitable	ca. 71 m <sup>2</sup>	Piso	Ático
Ocupación a partir de	Previo acuerdo	Estado de la propiedad	a estrenar
Piso	4	Método de construcción	Sólido
Habitaciones	3	Espacio utilizable	ca. 0 m <sup>2</sup>
Dormitorios	2	Características	Terraza, Cocina empotrada
Baños	2		
Año de construcción	2025		
Tipo de aparcamiento	1 x Aparcamiento subterráneo		

Número de propiedad: ES24379020 - 07011 Palma – Palma

## Datos energéticos

Fuente de energía Eléctrica

Número de propiedad: ES24379020 - 07011 Palma – Palma

## La propiedad



Número de propiedad: ES24379020 - 07011 Palma – Palma

## La propiedad





Número de propiedad: ES24379020 - 07011 Palma – Palma

## La propiedad



Número de propiedad: ES24379020 - 07011 Palma – Palma

## La propiedad



### CERTIFICADO ENERGÉTICO

Consumo de energía  
kWh / m<sup>2</sup> año

Emisiones  
kg CO<sub>2</sub> / m<sup>2</sup> año

A más eficiente

B

C

D

F

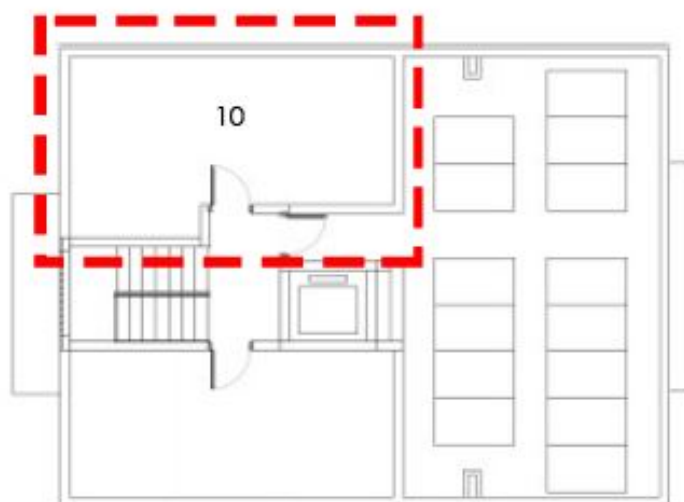
G menos eficiente

EN TRÁMITE



Número de propiedad: ES24379020 - 07011 Palma – Palma

## Planos de planta



### SUPERFICIES ÚTILES

m<sup>2</sup>

10. TERRAZA EN CUBIERTA

21.54

Este plano no está a escala. Los documentos nos fueron entregados por el cliente. Por esta razón, no podemos garantizar la exactitud de la información.

Número de propiedad: ES24379020 - 07011 Palma – Palma

## Una primera impresión

Este ático de nueva construcción con terraza en la azotea está a la venta en Palma, a pocos minutos del gran Parc de Sa Riera. El piso ofrece una superficie habitable de aproximadamente 71 metros cuadrados. La cocina con comedor es una habitación grande que incorpora la sala de estar. También hay dos dormitorios y dos baños, uno de ellos en suite. La propiedad impresiona por su construcción sólida y de alta calidad y tiene un sótano completo. El suelo está compuesto por elegantes baldosas que le confieren un encanto atemporal. Dispone de una moderna cocina amueblada que permite cocinar cómodamente. La cocina está equipada con placa de inducción, horno y microondas. Lo más destacado de este piso son los dos balcones y la azotea de 21 metros cuadrados, que invitan a relajarse y disfrutar del sol mediterráneo. Opcionalmente se puede adquirir una plaza de aparcamiento con trastero. El edificio residencial estará terminado en el primer trimestre de 2025.

Número de propiedad: ES24379020 - 07011 Palma – Palma

## Detalles de los servicios

- Ventanas de doble acristalamiento
- Persianas enrollables
- Cocina equipada con placa de inducción, horno y microondas
- Paredes exteriores con aislamiento térmico
- Puerta de entrada con cerradura de seguridad
- Fregadero de cocina de acero inoxidable con grifo monomando
- Lavabo de baño con grifo monomando
- Agua caliente con sistema aerotérmico
- Preinstalación de aire acondicionado por conductos
- Instalación de sistema fotovoltaico
- Video portero
- Terraza
- Balcón
- Azotea privada
- Suministro municipal de agua
- Suministro eléctrico municipal

Número de propiedad: ES24379020 - 07011 Palma – Palma

## Todo sobre la ubicación

Palma, la capital de la isla, es también la ciudad más grande de Mallorca. Ofrece un gran número de lugares de interés y merece la pena visitarla en cualquier época del año. Al este se encuentra el puerto de Portixol, no lejos de la urbanización Nou Llevant. Aquí comienza también la playa de Can Pere Antoni, una larga playa de arena con vistas a la catedral. Este imponente edificio gótico, con su gran rosetón y el baldaquino de hierro forjado de Gaudí, es el símbolo de la ciudad y un imán turístico. Desde aquí, puede adentrarse en el sinuoso casco antiguo, con sus numerosos cafés y restaurantes. El Paseo Marítimo, por su parte, invita a pasear. Está repleto de restaurantes, boutiques y hoteles. Al oeste de la ciudad se encuentra Porto Pi, un barrio portuario elegante y renovado. Aquí encontrará abundantes bares y restaurantes de pescado a lo largo del paseo marítimo, el Casino de Palma y el conocido centro comercial Centro Porto Pi.



Número de propiedad: ES24379020 - 07011 Palma – Palma

## Otros datos

Por lo general, recomendamos que un abogado especializado compruebe la situación del derecho de construcción. Todos los datos se basan exclusivamente en la información facilitada por el propietario o cliente. No asumimos ninguna responsabilidad por la integridad, exactitud y actualidad de la información. Los gastos de intermediación corren a cargo del vendedor. Los impuestos, gastos notariales y registrales derivados de la compra corren a cargo del comprador.

Número de propiedad: ES24379020 - 07011 Palma – Palma

## Contacto con el socio

Para más información, diríjase a su persona de contacto:

Philip Bornewasser

---

Ronda Migjorn, 145B Mallorca - Lluçmajor

E-Mail: [llucmajor@von-poll.com](mailto:llucmajor@von-poll.com)

*To Disclaimer of von Poll Immobilien GmbH*

---

[www.von-poll.com](http://www.von-poll.com)