

Llucmajor – Süd

# Tienda de obra nueva en venta en Llucmajor

Número de propiedad: ES24379051



PRECIO DE COMPRA: 230.000 EUR

Número de propiedad: ES24379051 - 07620 Lluçmajor – Süd

- De un vistazo
- La propiedad
- Planos de planta
- Una primera impresión
- Detalles de los servicios
- Todo sobre la ubicación
- Otros datos
- Contacto con el socio

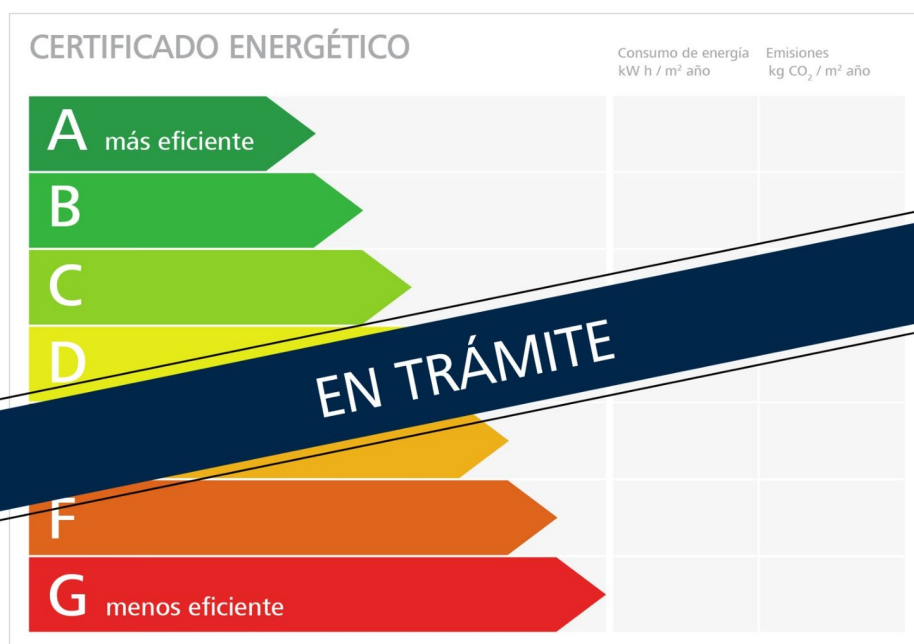
Número de propiedad: ES24379051 - 07620 Lluçmajor – Süd

## De un vistazo

Número de propiedad	ES24379051	Precio de compra	230.000 EUR
Ocupación a partir de	Previo acuerdo	Comercio	Local comercial
Año de construcción	2024	Método de construcción	Sólido
		Espacio utilizable	ca. 0 m <sup>2</sup>

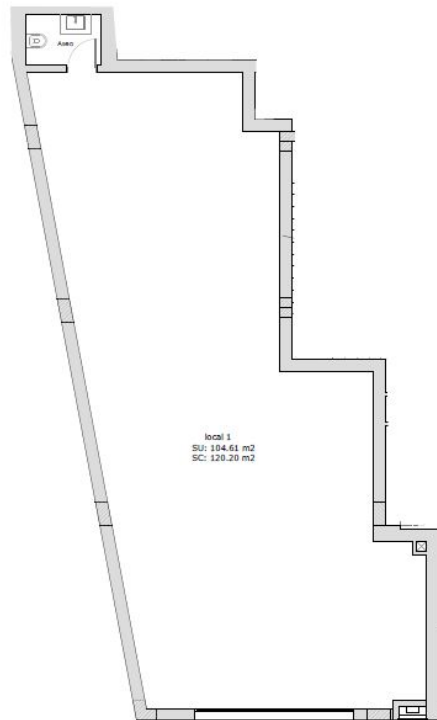
Número de propiedad: ES24379051 - 07620 Lluçmajor – Süd

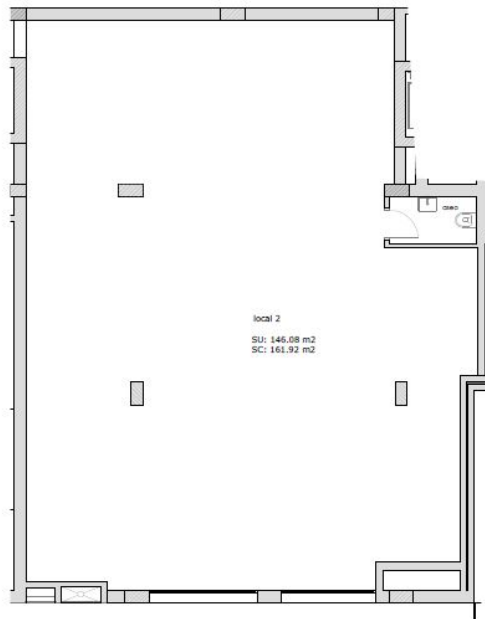
## La propiedad



Número de propiedad: ES24379051 - 07620 Lluçmajor – Süd

## Planos de planta





Este plano no está a escala. Los documentos nos fueron entregados por el cliente. Por esta razón, no podemos garantizar la exactitud de la información.

Número de propiedad: ES24379051 - 07620 Lluçmajor – Süd

## Una primera impresión

Esta nueva tienda está a la venta y ofrece muchas posibilidades en una superficie total de 120 a 162 metros cuadrados. Los grandes escaparates garantizan la máxima visibilidad. El espacioso interior ofrece mucho espacio para sus ideas creativas. El diseño diáfano permite un uso flexible, ya sea para comercio minorista, restauración o servicios. La ubicación en Lluçmajor es ideal para comerciantes que aprecian la vibrante vida de una comunidad y, por lo tanto, ofrece un potencial de clientes constante. La tienda dispone de un aseo. La finalización está prevista para finales de 2024.

Número de propiedad: ES24379051 - 07620 Lluçmajor – Süd

## Detalles de los servicios

- WC
- Suministro municipal de agua
- Suministro eléctrico municipal



Número de propiedad: ES24379051 - 07620 Lluçmajor – Süd

## Todo sobre la ubicación

Lluçmajor es el municipio más grande de Mallorca en términos de superficie. La pintoresca localidad mallorquina se encuentra al este del aeropuerto, en medio de un magnífico paisaje cerca de la montaña Puig de Randa. La plaza del mercado, en el centro de la ciudad, está repleta de cafeterías y restaurantes e invita a quedarse un rato. El mercado de frutas y verduras tiene lugar aquí los miércoles y viernes, cuando la ciudad invita a pasear por sus numerosas callejuelas. Como los alrededores de Lluçmajor cuentan con una red de carriles bici bien desarrollada, muchos ciclistas se reúnen aquí durante todo el año para hacer una parada sin prisas. El campo de golf Son Antem con sus dos campos de 18 hoyos está a 6 km, el aeropuerto a unos 17 km y la ciudad de Palma a unos 23 km.

Número de propiedad: ES24379051 - 07620 Lluçmajor – Süd

## Otros datos

Por lo general, recomendamos que un abogado especializado compruebe la situación del derecho de construcción. Todos los datos se basan exclusivamente en la información facilitada por el propietario o cliente. No asumimos ninguna responsabilidad por la integridad, exactitud y actualidad de la información. Los gastos de intermediación corren a cargo del vendedor. Los impuestos, gastos notariales y registrales derivados de la compra corren a cargo del comprador.

Número de propiedad: ES24379051 - 07620 Lluçmajor – Süd

## Contacto con el socio

Para más información, diríjase a su persona de contacto:

Philip Bornewasser

---

Ronda Migjorn, 145B Mallorca - Lluçmajor

E-Mail: [llucmajor@von-poll.com](mailto:llucmajor@von-poll.com)

*To Disclaimer of von Poll Immobilien GmbH*

---

[www.von-poll.com](http://www.von-poll.com)