

Montecchio Precalcino – Vicenza (VI)

Villa histórica en Montecchio Precalcino

Número de propiedad: IT233551116



www.von-poll.com

PRECIO DE COMPRA: 740.000 EUR • SUPERFICIE HABITABLE: ca. 1.591 m² • HABITACIONES: 28 • SUPERFICIE DEL TERRENO: 10.000 m²

Número de propiedad: IT233551116 - 36030 Montecchio Precalcino – Vicenza (VI)

- De un vistazo
- La propiedad
- Datos energéticos
- Planos de planta
- Una primera impresión
- Todo sobre la ubicación
- Contacto con el socio

Número de propiedad: IT233551116 - 36030 Montecchio Precalcino – Vicenza (VI)

De un vistazo

Número de propiedad	IT233551116	Precio de compra	740.000 EUR
Superficie habitable	ca. 1.591 m ²	Casa	
Ocupación a partir de	Previo acuerdo	Espacio total	ca. 1.361 m ²
Habitaciones	28	Estado de la propiedad	desnucleado
Dormitorios	14	Método de construcción	Sólido
Baños	2	Espacio utilizable	ca. 1.591 m ²
Año de construcción	1500	Características	WC para invitados, Chimenea, Jardín / uso compartido

Número de propiedad: IT233551116 - 36030 Montecchio Precalcino – Vicenza (VI)

Datos energéticos

Tipo de calefacción	Sistema de calefacción de una sola planta	Certificado energético	Certificado energético
Fuente de energía	Gas	Demanda de energía final	293.13 kWh/m ² a
Fuente de energía	Gas		

Número de propiedad: IT233551116 - 36030 Montecchio Precalcino – Vicenza (VI)

La propiedad



Número de propiedad: IT233551116 - 36030 Montecchio Precalcino – Vicenza (VI)

La propiedad



Número de propiedad: IT233551116 - 36030 Montecchio Precalcino – Vicenza (VI)

La propiedad



Número de propiedad: IT233551116 - 36030 Montecchio Precalcino – Vicenza (VI)

La propiedad



Número de propiedad: IT233551116 - 36030 Montecchio Precalcino – Vicenza (VI)

La propiedad



Número de propiedad: IT233551116 - 36030 Montecchio Precalcino – Vicenza (VI)

La propiedad



Número de propiedad: IT233551116 - 36030 Montecchio Precalcino – Vicenza (VI)

La propiedad



Número de propiedad: IT233551116 - 36030 Montecchio Precalcino – Vicenza (VI)

La propiedad



Número de propiedad: IT233551116 - 36030 Montecchio Precalcino – Vicenza (VI)

La propiedad



Número de propiedad: IT233551116 - 36030 Montecchio Precalcino – Vicenza (VI)

La propiedad



Número de propiedad: IT233551116 - 36030 Montecchio Precalcino – Vicenza (VI)

La propiedad



Número de propiedad: IT233551116 - 36030 Montecchio Precalcino – Vicenza (VI)

La propiedad



Número de propiedad: IT233551116 - 36030 Montecchio Precalcino – Vicenza (VI)

La propiedad



Número de propiedad: IT233551116 - 36030 Montecchio Precalcino – Vicenza (VI)

La propiedad



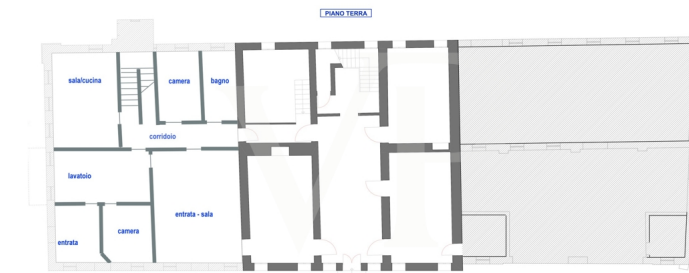
Número de propiedad: IT233551116 - 36030 Montecchio Precalcino – Vicenza (VI)

La propiedad



Número de propiedad: IT233551116 - 36030 Montecchio Precalcino – Vicenza (VI)

Planos de planta



Este plano no está a escala. Los documentos nos fueron entregados por el cliente. Por esta razón, no podemos garantizar la exactitud de la información.

Número de propiedad: IT233551116 - 36030 Montecchio Precalcino – Vicenza (VI)

Una primera impresión

El cuerpo principal, que data del siglo XVIII, consta de tres plantas sobre rasante que comprenden nueve grandes salones con suelo veneciano original en los dos primeros niveles y un gran ático abierto con madera antigua en el tercero. Los techos de la planta baja tienen las cerchas originales bien conservadas, en la primera planta están embellecidos con forma de cara, mientras que en la tercera, donde el tejado se ha mantenido regularmente, las cerchas originales están en excelente estado. Conecta los tres niveles una importante escalera de piedra de Vicenza. Al este hay un gran pórtico de dos arcos con antiguos establos. Al otro lado, el edificio más antiguo, que data de 1500, con techos originales bien conservados, deja entrever antiguos frescos bajo el enlucido. Esta unidad consta de una zona de estar con salón, cocina, pasillo y una habitación. En la primera planta, un largo pasillo da acceso a 4 habitaciones más que deben renovarse, mientras que el ático es un espacio único que ocupa toda la tercera planta. En la parte trasera de la casa más antigua se construyó en los años 60 otra ala que se cruza con la primera y consta en la planta baja de una cocina, un dormitorio, un cuarto de baño y una bodega en el sótano; en la primera planta hay dos dormitorios con cuarto de baño. En el exterior hay un anexo con dos grandes zonas de almacenamiento en un lado y, en la esquina opuesta de la propiedad, una cómoda zona de barbacoa cubierta. El parque con el antiguo pozo y las plantas centenarias está rodeado de muros de piedra originales de tres metros de altura con tres entradas opuestas. Para embellecerlo en el exterior hay un capitel antiguo finamente decorado.

Número de propiedad: IT233551116 - 36030 Montecchio Precalcino – Vicenza (VI)

Todo sobre la ubicación

La villa está situada a los pies de la colina de Montecchio Precalcino, rica en viñedos y lindante con el parque centenario de Villa Bonin Longare, en la zona comprendida entre el cauce del río Astico y las estribaciones del Altopiano. Céntricamente situado con respecto a los principales centros del Alto Vicentino, como Thiene, Marostica y la propia capital provincial Vicenza, goza de la proximidad de las dos arterias de autopista de la zona, la A31 Valdastico y la nueva SPV Pedemontana Veneta, al tiempo que ofrece un entorno natural y tranquilo típico de las antiguas casas de campo.

Número de propiedad: IT233551116 - 36030 Montecchio Precalcino – Vicenza (VI)

Contacto con el socio

Para más información, dirijase a su persona de contacto:

C.trà Porta Padova 132 Vicenza
E-Mail: vicenza@von-poll.com

To Disclaimer of von Poll Immobilien GmbH

www.von-poll.com