

Benahavis – Andalusien

Sofisticada y ecológica villa moderna en la urbanización del Madroñal, Benahavis.

Número de propiedad: ES23385508



www.von-poll.com

PRECIO DE COMPRA: 3.850.000 EUR • SUPERFICIE HABITABLE: ca. 600 m² • HABITACIONES: 6 • SUPERFICIE DEL TERRENO: 3.020 m²

Número de propiedad: ES23385508 - 29679 Benahavis – Andalusien

- De un vistazo
- La propiedad
- Datos energéticos
- Una primera impresión
- Contacto con el socio

Número de propiedad: ES23385508 - 29679 Benahavis – Andalusien

De un vistazo

Número de propiedad	ES23385508	Precio de compra	3.850.000 EUR
Superficie habitable	ca. 600 m ²	Casa	Villa
Ocupación a partir de	Previo acuerdo	Espacio utilizable	ca. 0 m ²
Habitaciones	6	Características	Terraza, WC para invitados, Piscina
Dormitorios	4		
Baños	4		
Tipo de aparcamiento	2 x Otros		

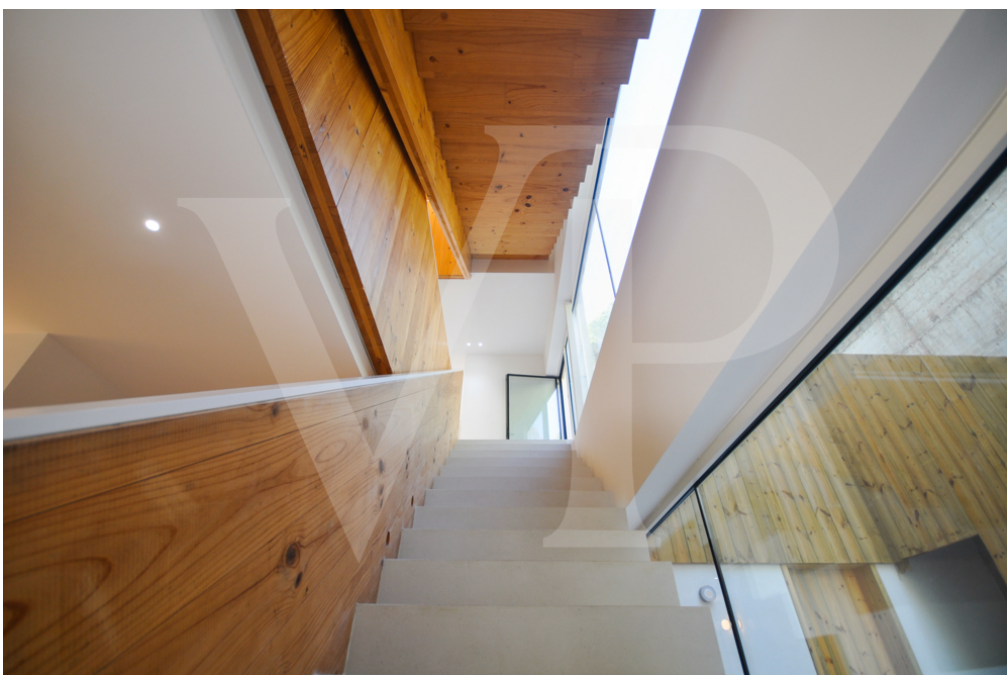
Número de propiedad: ES23385508 - 29679 Benahavis – Andalusien

Datos energéticos

Tipo de calefacción Calefacción central

Número de propiedad: ES23385508 - 29679 Benahavis – Andalusien

La propiedad



Número de propiedad: ES23385508 - 29679 Benahavis – Andalusien

La propiedad



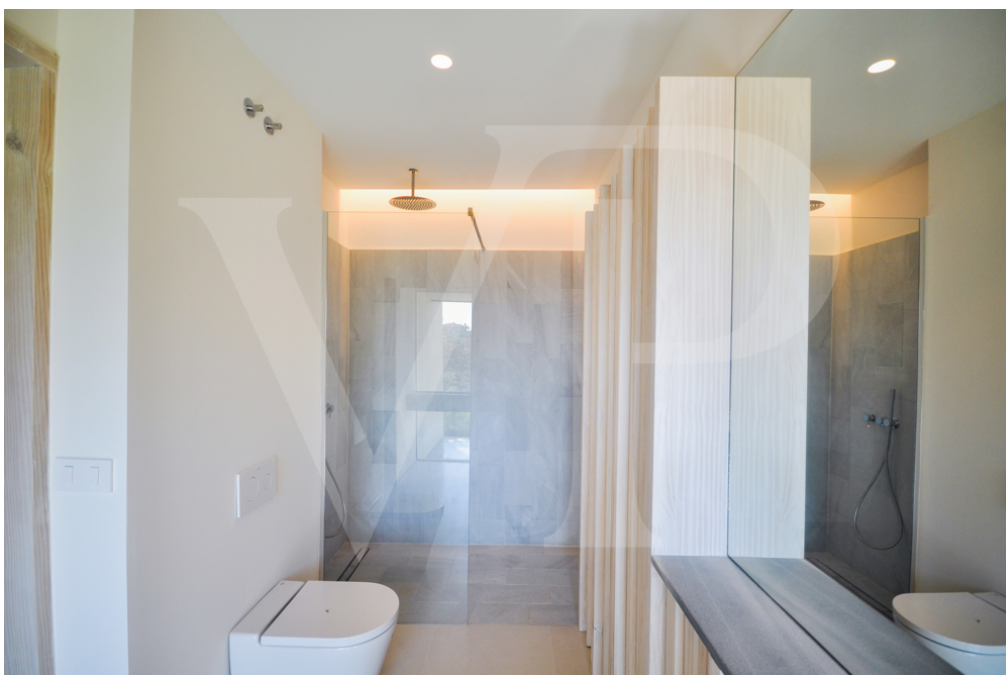
Número de propiedad: ES23385508 - 29679 Benahavis – Andalusien

La propiedad



Número de propiedad: ES23385508 - 29679 Benahavis – Andalusien

La propiedad



Número de propiedad: ES23385508 - 29679 Benahavis – Andalusien

La propiedad



Número de propiedad: ES23385508 - 29679 Benahavis – Andalusien

La propiedad



Número de propiedad: ES23385508 - 29679 Benahavis – Andalusien

La propiedad



Número de propiedad: ES23385508 - 29679 Benahavis – Andalusien

La propiedad



Número de propiedad: ES23385508 - 29679 Benahavis – Andalusien

La propiedad



Número de propiedad: ES23385508 - 29679 Benahavis – Andalusien

La propiedad



Número de propiedad: ES23385508 - 29679 Benahavis – Andalusien

La propiedad



Número de propiedad: ES23385508 - 29679 Benahavis – Andalusien

La propiedad



Número de propiedad: ES23385508 - 29679 Benahavis – Andalusien

La propiedad



Número de propiedad: ES23385508 - 29679 Benahavis – Andalusien

La propiedad



Número de propiedad: ES23385508 - 29679 Benahavis – Andalusien

La propiedad



Número de propiedad: ES23385508 - 29679 Benahavis – Andalusien

La propiedad



Número de propiedad: ES23385508 - 29679 Benahavis – Andalusien

La propiedad



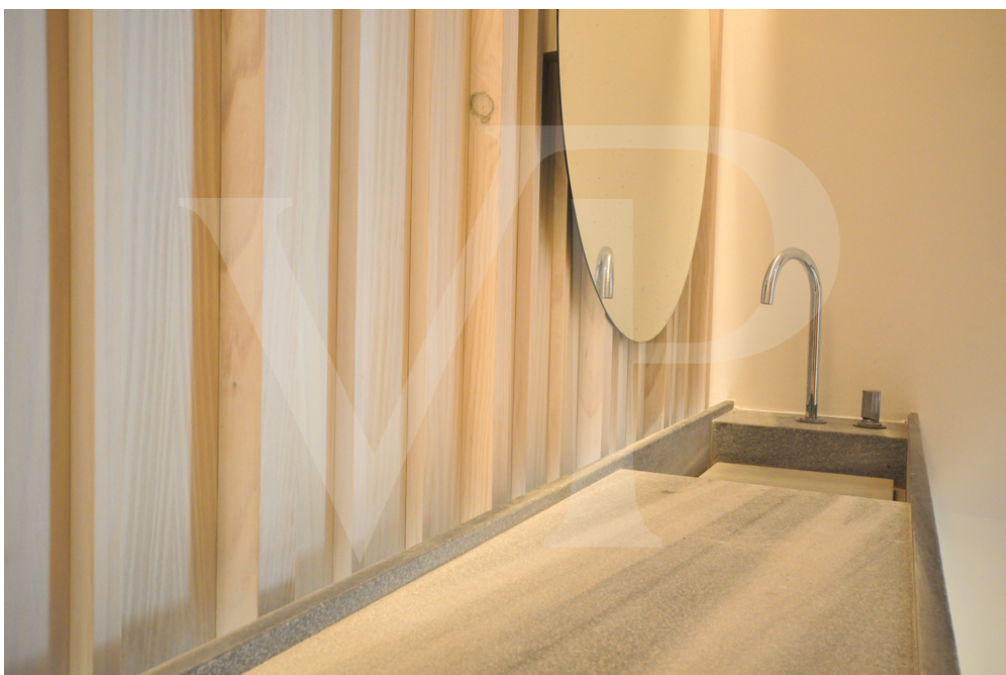
Número de propiedad: ES23385508 - 29679 Benahavis – Andalusien

La propiedad



Número de propiedad: ES23385508 - 29679 Benahavis – Andalusien

La propiedad



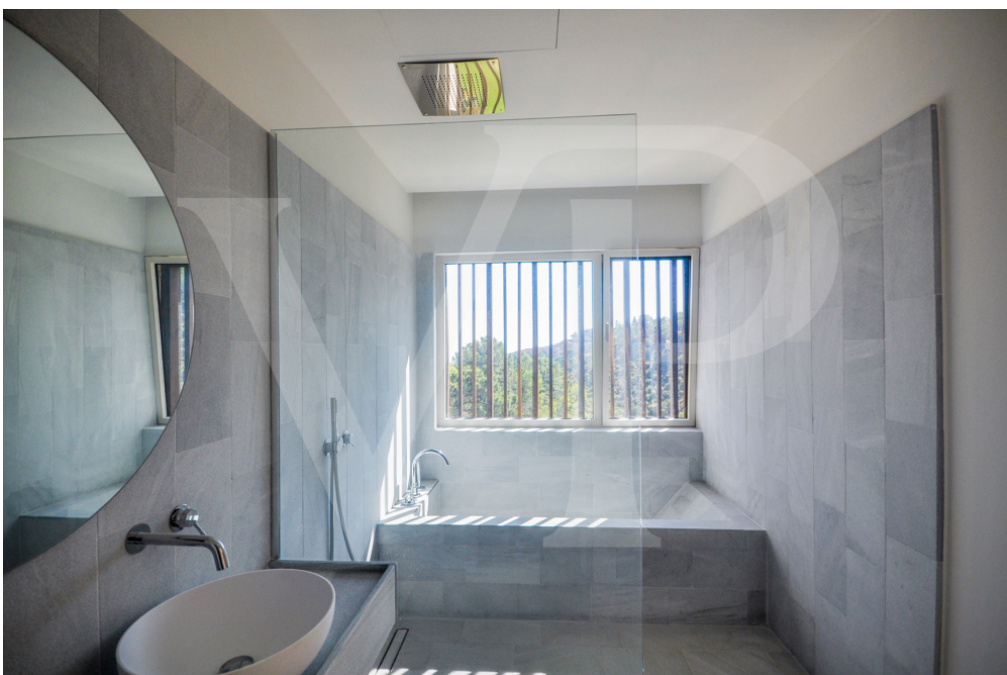
Número de propiedad: ES23385508 - 29679 Benahavis – Andalusien

La propiedad



Número de propiedad: ES23385508 - 29679 Benahavis – Andalusien

La propiedad



Número de propiedad: ES23385508 - 29679 Benahavis – Andalusien

La propiedad



Número de propiedad: ES23385508 - 29679 Benahavis – Andalusien

Una primera impresión

Esta maravillosa casa consta de 2 plantas, más un sótano. Hay varias formas de acceder a la vivienda, una sería desde la planta superior, tanto en coche como a pie, así como desde la planta justo debajo, a través de su garaje cerrado para dos coches, equipado con una toma de carga eléctrica. Por la planta superior, llegamos con el coche al aparcamiento de invitados y entramos en la casa a través de una puerta de entrada grande y espaciosa. En esta misma planta hay un amplio dormitorio con su propio baño y vistas parciales al mar. Por la amplia escalera de madera bajaríamos al nivel inferior, donde nos encontramos con la planta principal. Aquí encontramos un amplio salón/comedor con zona de biblioteca, varias alturas de techo y una gran cocina totalmente equipada con una gran terraza. También hay un aseo de invitados y un garaje adicional cerrado para dos coches. En la planta inferior, hay tres dormitorios completos con baños en suite, todos orientados al sur, una sala polivalente, lavadero y un magnífico porche esquinero que da acceso a la preciosa piscina. Este nivel se complementa con un jardín repleto de plantas autóctonas que, una vez consolidadas, requieren un bajo consumo de agua. El sótano, con luz natural, ofrece un lienzo en blanco, ideal para convertirlo en sala de cine, sala de juegos, gimnasio o espacio multifuncional según las preferencias del futuro propietario. Ubicada en una gran parcela de 3.000 m² en medio de un auténtico bosque mediterráneo con árboles, arbustos silvestres y plantas aromáticas autóctonas que conforman el paisaje. Su diseño se ha inspirado en los años 70 con toques modernos. La estructura de madera, procedente del norte de España, junto con el corcho natural portugués utilizado en su construcción, garantizan un aislamiento óptimo y un bajo mantenimiento tanto en fachadas como en cubiertas. La ausencia de mobiliario y decoración da la ventaja de poder personalizarla completamente al gusto del propietario. La parcela es amplia, ofrece protección contra el viento y agradables vistas desde sus grandes ventanales, contemplando las colinas circundantes y el mar al fondo mientras te envuelve el aroma y la luz del Mediterráneo. Cada detalle de su construcción refleja una conciencia ecológica y sostenible. Se han evitado los materiales contaminantes, se ha dado prioridad al diseño eficiente desde el punto de vista energético y se garantiza un mantenimiento sencillo y económico. Se trata de una casa construida para durar, pero sin dejar huella en el entorno que la rodea, ofreciendo el máximo confort. La principal característica de esta villa es su compromiso con el medio ambiente además de sus altos estándares de calidad. El Madroñal es una urbanización donde la seguridad es primordial. Esta urbanización está situada a 10 minutos en coche de Marbella centro, a 10 minutos de la playa y cerca de zonas de restauración y otro tipo de comodidades.

Número de propiedad: ES23385508 - 29679 Benahavis – Andalusien

Contacto con el socio

Para más información, dirijase a su persona de contacto:

Anke Borchert

Centro Comercial Guadalmina IV, local 14 Marbella

E-Mail: marbella@von-poll.com

To Disclaimer of von Poll Immobilien GmbH

www.von-poll.com