

Geeste / Osterbrock

Gewerbegrundstück in Geeste/ Osterbrock

Número de propiedad: 22388037



www.von-poll.com

PRECIO DEL ALQUILER: 500 EUR • SUPERFICIE DEL TERRENO: 990 m²

Número de propiedad: 22388037 - 49744 Geeste / Osterbrock

- De un vistazo
- La propiedad
- Una primera impresión
- Detalles de los servicios
- Todo sobre la ubicación
- Otros datos
- Contacto con el socio

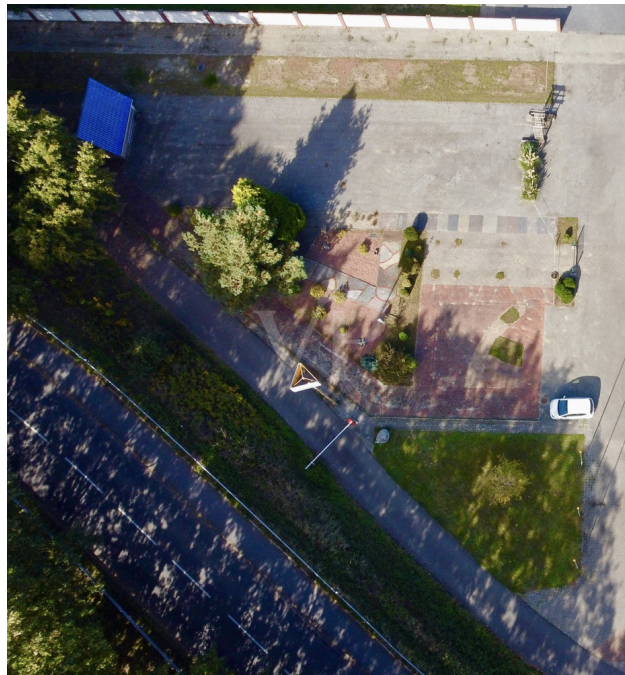
Número de propiedad: 22388037 - 49744 Geeste / Osterbrock

De un vistazo

Número de propiedad	22388037	Tipo de objeto	Terreno
Ocupación a partir de	Previo acuerdo	Comisión	Mieterprovision beträgt das 2-fache (zzgl. MwSt.) der vereinbarten Monatsmiete
		Espacio utilizable	ca. 0 m ²

Número de propiedad: 22388037 - 49744 Geeste / Osterbrock

La propiedad



Número de propiedad: 22388037 - 49744 Geeste / Osterbrock

La propiedad



Número de propiedad: 22388037 - 49744 Geeste / Osterbrock

Una primera impresión

Angeboten wird eine Gewerbegrundstück mit ca. 990 m² zur Miete. Das Grundstück verfügt über Strom- und Wasseranschlüsse, sowie Beleuchtung.

Número de propiedad: 22388037 - 49744 Geeste / Osterbrock

Detalles de los servicios

- Parkplätze
- Strom- und Wasseranschlüsse
- Beleuchtung

Número de propiedad: 22388037 - 49744 Geeste / Osterbrock

Todo sobre la ubicación

Osterbrock ist ein Ortsteil der Gemeinde Geeste im westlichen Emsland, nahe dem Fluss Ems gelegen. Zur Gemeinde Geeste gehören die Ortsteile Geeste, Groß- und Klein Hesepe, Osterbrock, Bramhar, Varloh und Dalum mit der Siedlung Großer Sand. In unmittelbarer Nähe befindet sich das Geester Speicherbecken, mit Restaurant und Bademöglichkeiten. Die Gemeinde Geeste grenzt im Nordwesten an die Gemeinde Twist, im Norden an die Stadt Meppen, im Osten an die Stadt Haselünne und die Samtgemeinde Lengerich. Südlich liegt die Stadt Lingen, sowie die Gemeinde Wietmarschen in der Grafschaft Bentheim. Zwischen der Bundesautobahn A 31 und der nur ca. 200 m entfernten Bundesstraße B 70 gelegen, profitiert die Gemeinde Geeste sowie das gesamte Emsland von ausgezeichneten Verkehrsanbindungen. Die Bundesautobahnen A 31 und A 30 verbinden Geeste mit dem internationalen Fernstraßennetz.

Número de propiedad: 22388037 - 49744 Geeste / Osterbrock

Otros datos

HAFTUNG: Wir weisen darauf hin, dass die von uns weitergegebenen Objektinformationen, Unterlagen, Pläne etc. vom Verkäufer bzw. Vermieter stammen. Eine Haftung für die Richtigkeit oder Vollständigkeit der Angaben übernehmen wir daher nicht. Es obliegt daher unseren Kunden, die darin enthaltenen Objektinformationen und Angaben auf ihre Richtigkeit hin zu überprüfen. Alle Immobilienangebote sind freibleibend und vorbehaltlich Irrtümer, Zwischenverkauf- und Vermietung oder sonstiger Zwischenverwertung. UNSER SERVICE FÜR SIE ALS EIGENTÜMER: Planen Sie den Verkauf oder die Vermietung Ihrer Immobilie, so ist es für Sie wichtig, deren Marktwert zu kennen. Lassen Sie kostenfrei und unverbindlich den aktuellen Wert Ihrer Immobilie professionell durch einen unserer Immobilienspezialisten einschätzen. Unser bundesweites und internationales Netzwerk ermöglicht es uns, Verkäufer bzw. Vermieter und Interessenten bestmöglich zusammenzuführen.

Número de propiedad: 22388037 - 49744 Geeste / Osterbrock

Contacto con el socio

Para más información, dirijase a su persona de contacto:

Uwe Hagemann

Castellstraße 6 Emsland
E-Mail: emsland@von-poll.com

To Disclaimer of von Poll Immobilien GmbH

www.von-poll.com