

Nürnberg / Eibach

# Reihenmittelhaus mit Garage in ruhiger und bevorzugter Eibach-Wohnlage

Número de propiedad: 23269024

RESERVIERT



[www.von-poll.com](http://www.von-poll.com)

PRECIO DE COMPRA: 449.000 EUR • SUPERFICIE HABITABLE: ca. 143 m<sup>2</sup> • HABITACIONES: 6 • SUPERFICIE DEL TERRENO: 263 m<sup>2</sup>

Número de propiedad: 23269024 - 90451 Nürnberg / Eibach

- De un vistazo
- La propiedad
- Datos energéticos
- Planos de planta
- Una primera impresión
- Detalles de los servicios
- Todo sobre la ubicación
- Otros datos
- Contacto con el socio

Número de propiedad: 23269024 - 90451 Nürnberg / Eibach

## De un vistazo

Número de propiedad	23269024
Superficie habitable	ca. 143 m <sup>2</sup>
Tipo de techo	Techo a dos aguas
Ocupación a partir de	Previo acuerdo
Habitaciones	6
Baños	2
Año de construcción	1970
Tipo de aparcamiento	1 x Garaje

Precio de compra	449.000 EUR
Casa	Chalet adosado central
Comisión	Käuferprovision beträgt 3,57 % (inkl. MwSt.) des beurkundeten Kaufpreises
Modernización / Rehabilitación	2001
Estado de la propiedad	cuidado
Método de construcción	Sólido
Espacio utilizable	ca. 0 m <sup>2</sup>
Características	Terraza, WC para invitados, Cocina empotrada, Balcón

Número de propiedad: 23269024 - 90451 Nürnberg / Eibach

## Datos energéticos

Tipo de calefacción	Calefacción central	Certificado energético	Certificado energético
Fuente de energía	Aceite	Demanda de energía final	134.50 kWh/m <sup>2</sup> a
Certificado energético válido hasta	29.11.2033	Clase de eficiencia energética	E
Fuente de energía	Aceite		

Número de propiedad: 23269024 - 90451 Nürnberg / Eibach

## La propiedad





Número de propiedad: 23269024 - 90451 Nürnberg / Eibach

## La propiedad



Número de propiedad: 23269024 - 90451 Nürnberg / Eibach

## La propiedad





Número de propiedad: 23269024 - 90451 Nürnberg / Eibach

## La propiedad





Número de propiedad: 23269024 - 90451 Nürnberg / Eibach

## La propiedad



Número de propiedad: 23269024 - 90451 Nürnberg / Eibach

## La propiedad



Número de propiedad: 23269024 - 90451 Nürnberg / Eibach

## La propiedad





Número de propiedad: 23269024 - 90451 Nürnberg / Eibach

## La propiedad



Número de propiedad: 23269024 - 90451 Nürnberg / Eibach

## La propiedad





Número de propiedad: 23269024 - 90451 Nürnberg / Eibach

## La propiedad



**VP VON POLL**  
IMMOBILIEN

**Immobilienbewertung –  
exklusiv und  
professionell.**

- Was ist Ihre Immobilie wert?
- Wie entwickelt sich der Wert Ihrer Immobilie in Zukunft?
- Wie wirkt sich eine Modernisierung auf den Wert ihrer Immobilie aus?

Ihre persönliche und exklusive Immobilienanalyse erhalten Sie nach nur wenigen Klicks.

[www.von-poll.com](http://www.von-poll.com)



Número de propiedad: 23269024 - 90451 Nürnberg / Eibach

## La propiedad

FÜR SIE IN DEN BESTEN LAGEN



VON POLL  
IMMOBILIEN



### IHRE IMMOBILIENSPEZIALISTEN

Eigentümern bieten wir eine kostenfreie und unverbindliche  
Marktpreiseinschätzung ihrer Immobilie an.

Kontaktieren Sie uns, wir freuen uns darauf, Sie persönlich und individuell zu beraten.

T.: 09187 - 92 83 01 0

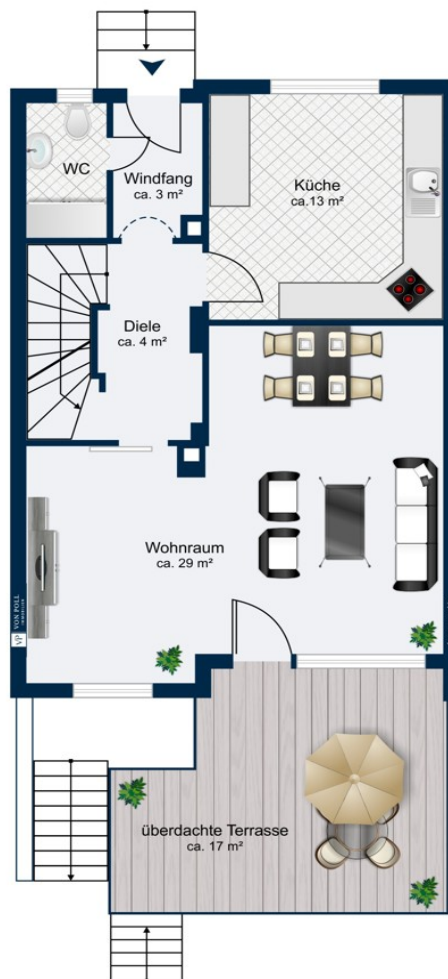
Shop Nürnberger Land | Bahnhofstraße 2 | 90518 Altdorf | [nuernberger-land@von-poll.com](mailto:nuernberger-land@von-poll.com)

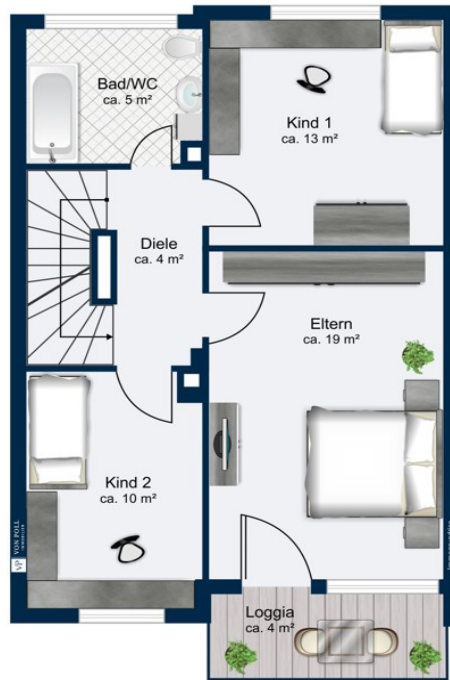


[www.von-poll.com/nuernberger-land](http://www.von-poll.com/nuernberger-land)

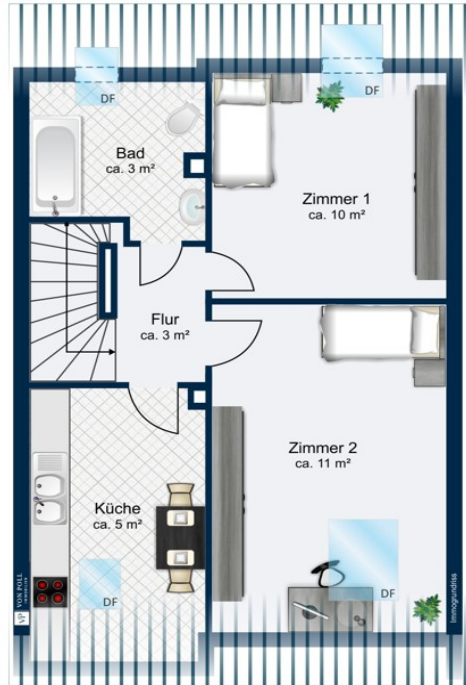
Número de propiedad: 23269024 - 90451 Nürnberg / Eibach

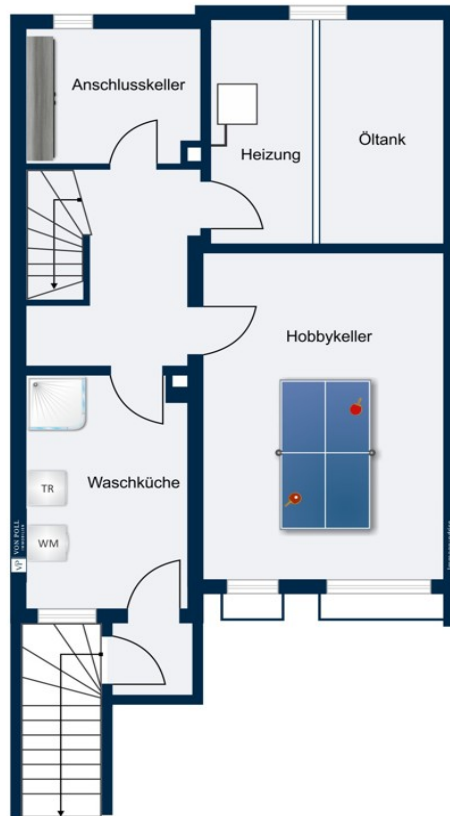
## Planos de planta











Este plano no está a escala. Los documentos nos fueron entregados por el cliente. Por esta razón, no podemos garantizar la exactitud de la información.

Número de propiedad: 23269024 - 90451 Nürnberg / Eibach

## Una primera impresión

Das 1970 fertiggestellte Reihemittelhaus kann sich nach vielen bereits erfolgten Renovierungsmaßnahmen heute durchaus sehen lassen. Es sind im jetzigen Zustand überwiegend Schönheitsreparaturen durchzuführen und die beiden Bäder zu erneuern. Die Aufteilung mit den 6 Zimmern, 2 möglichen Küchen und 2 Bädern durch das voll ausgebaute Dachgeschoss ist für die größere Familie oder auch die Möglichkeit der Nutzung als 2-Generationenhaus als ideal zu sehen. Im Untergeschoss gibt es neben dem Anschlussraum und dem Heizungskeller noch einen sehr großzügigen Hobbykeller und eine Waschküche mit einer Dusche und einer Außenkellertreppe. Der überwiegend nach Westen orientierte Garten ist auch über einen Versorgungsweg erreichbar und hat neben dem großen überdachten Freisitz direkt am Haus noch ein Gartenhaus für die Gartengeräte, Fahrräder, etc. Die Garage ist in wenigen Schritten vom Haus entfernt gleich die erste im Garagenhof. Der Übergabetermin dieser Immobilie ist kurzfristig möglich, da es derzeit nicht bewohnt ist. Überzeugen Sie sich bei einem persönlichen Besichtigungstermin!



Número de propiedad: 23269024 - 90451 Nürnberg / Eibach

## Detalles de los servicios

- Ölzentralheizung (Viessmann) aus 2017 mit 4.800 Ltr.-Stahltank
  - Kunststoffisolierglasfenster aus 2001
  - Fliesen-, PVC-, Teppichböden, Laminatböden
  - Einbauküche mit Markengeräten vorhanden
  - eingewachsener Garten mit Gartenhaus
  - Garage im nahegelegenen Garagenhof
- Neues Dach mit Verblechungen aus 2003  
Kanalanschluss und Rückstauverschluss aus 2018  
Elektr. Rollos im DG aus 2014  
Elektrik - neuer Verteilerkasten

Número de propiedad: 23269024 - 90451 Nürnberg / Eibach

## Todo sobre la ubicación

Das Haus liegt im Süden von Nürnberg im Ortsteil Nürnberg-Eibach, unweit der Eibacher Hauptstr. in einer ruhigen Seitenstraße - nur Anliegerverkehr - Der Stadtteil Eibach gehört zu den bevorzugten Wohngebieten im Süden der Stadt Nürnberg. Durch die Anbindung an die A 73 und die Süd-Westtangente kann von einer hervorragenden Infrastruktur gesprochen werden. Der Nürnberger Hauptbahnhof ist von der Haltestelle Eibach mit der S-Bahn in 9 Minuten zu erreichen. Über eine sehr gute Busverbindung zum Röthenbacher Einkaufszentrum mit U-Bahnanschluss der U-2 ist auch der öffentliche Nahverkehr als ausgezeichnet anzusehen. Alle Schulen, von der Grundschule bis zum Gymnasium, sowie Kindergärten sind zu Fuß vom Wohnhaus aus zu erreichen. Dies gilt auch für die Einrichtungen des täglichen Bedarfs vom Hausarzt bis zum Facharzt, vom Facheinzelhandel bis zum Discounter und allen Banken. Eibach verfügt über ein breitgefächertes Angebot an Freizeitmöglichkeiten sowie eine ausgezeichnete Gastronomie.

Número de propiedad: 23269024 - 90451 Nürnberg / Eibach

## Otros datos

Es liegt ein Energiebedarfsausweis vor. Dieser ist gültig bis 29.11.2033.  
Endenergiebedarf beträgt 134.50 kwh/(m<sup>2</sup>\*a). Wesentlicher Energieträger der Heizung ist Öl. Das Baujahr des Objekts lt. Energieausweis ist 1970. Die Energieeffizienzklasse ist E.  
GELDWÄSCHE: Als Immobilienmaklerunternehmen ist die von Poll Immobilien GmbH nach § 2 Abs. 1 Nr. 14 und § 11 Abs. 1, 2 Geldwäschegesetz (GwG) dazu verpflichtet, bei der Begründung einer Geschäftsbeziehung die Identität des Vertragspartners festzustellen und zu überprüfen, bzw. sobald ein ernsthaftes Interesse an der Durchführung des Immobilienkaufvertrages besteht. Hierzu ist es erforderlich, dass wir nach § 11 Abs. 4 GwG die relevanten Daten Ihres Personalausweises festhalten (wenn Sie als natürliche Person handeln) – beispielsweise mittels einer Kopie. Bei einer juristischen Person benötigen wir eine Kopie des Handelsregisterauszugs, aus welchem der wirtschaftlich Berechtigte hervorgeht. Das Geldwäschegesetz sieht vor, dass der Makler die Kopien bzw. Unterlagen fünf Jahre aufbewahren muss. Als unser Vertragspartner haben Sie auch eine Mitwirkungspflicht nach § 11 Abs. 6 GwG.  
HAFTUNG: Wir weisen darauf hin, dass die von uns weitergegebenen Objektinformationen, Unterlagen, Pläne etc. vom Verkäufer bzw. Vermieter stammen. Eine Haftung für die Richtigkeit oder Vollständigkeit der Angaben übernehmen wir daher nicht. Es obliegt daher unseren Kunden, die darin enthaltenen Objektinformationen und Angaben auf ihre Richtigkeit hin zu überprüfen. Alle Immobilienangebote sind freibleibend und vorbehaltlich Irrtümer, Zwischenverkauf- und Vermietung oder sonstiger Zwischenverwertung. UNSER SERVICE FÜR SIE ALS EIGENTÜMER: Planen Sie den Verkauf oder die Vermietung Ihrer Immobilie, so ist es für Sie wichtig, deren Marktwert zu kennen. Lassen Sie kostenfrei und unverbindlich den aktuellen Wert Ihrer Immobilie professionell durch einen unserer Immobilienspezialisten einschätzen. Unser bundesweites und internationales Netzwerk ermöglicht es uns, Verkäufer bzw. Vermieter und Interessenten bestmöglich zusammenzuführen.

Número de propiedad: 23269024 - 90451 Nürnberg / Eibach

## Contacto con el socio

Para más información, dirijase a su persona de contacto:

Matthias Bräunlein

---

Bahnhofstraße 2 Región de Núremberg

E-Mail: [nuernberger-land@von-poll.com](mailto:nuernberger-land@von-poll.com)

*To Disclaimer of von Poll Immobilien GmbH*

---

[www.von-poll.com](http://www.von-poll.com)