

Calpe / Calp

Apartamento de obra nueva en Calpe

Número de propiedad: NE1420A



PRECIO DE COMPRA: 401.000 EUR • SUPERFICIE HABITABLE: ca. 60 m² • HABITACIONES: 3

Número de propiedad: NE1420A - 03710 Calpe / Calp

- De un vistazo
- La propiedad
- Datos energéticos
- Una primera impresión
- Contacto con el socio

Número de propiedad: NE1420A - 03710 Calpe / Calp

De un vistazo

Número de propiedad	NE1420A
Superficie habitable	ca. 60 m ²
Ocupación a partir de	Previo acuerdo
Piso	11
Habitaciones	3
Dormitorios	3
Baños	2
Año de construcción	2025

Precio de compra	401.000 EUR
Piso	Apartamento
Espacio total	ca. 87 m ²
Espacio utilizable	ca. 0 m ²
Características	Terraza, Piscina

Número de propiedad: NE1420A - 03710 Calpe / Calp

Datos energéticos

Tipo de calefacción	Calefacción por suelo radiante	Certificado energético	0.00
		Consumo de energía final	0.00 kWh/m ² a

Número de propiedad: NE1420A - 03710 Calpe / Calp

La propiedad



Número de propiedad: NE1420A - 03710 Calpe / Calp

La propiedad



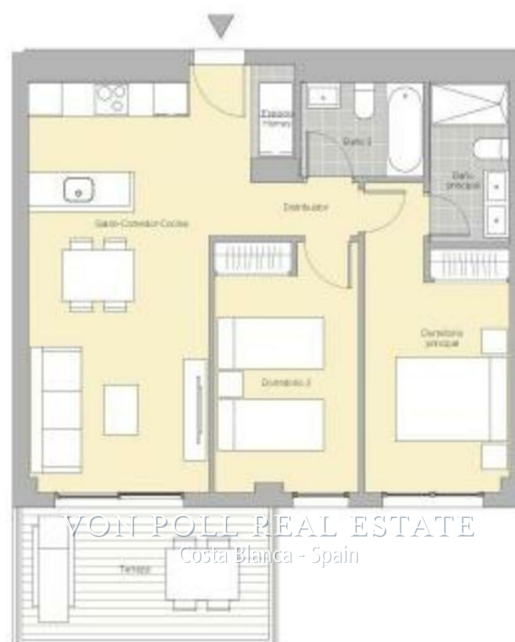
Número de propiedad: NE1420A - 03710 Calpe / Calp

La propiedad



Número de propiedad: NE1420A - 03710 Calpe / Calp

La propiedad



Número de propiedad: NE1420A - 03710 Calpe / Calp

La propiedad



Número de propiedad: NE1420A - 03710 Calpe / Calp

La propiedad



VON POLL REAL ESTATE
Costa Blanca - Spain



VON POLL REAL ESTATE
Costa Blanca - Spain

Número de propiedad: NE1420A - 03710 Calpe / Calp

Una primera impresión

Apartamento de obra nueva en uno de los pueblos más bonitos de Calpe, en la Costa Blanca, a pocos pasos de las playas de arena de La Fossa y con vistas al lago salado y al magnífico Peñón de Ifach, ¡encargo gratuito para el comprador con Von Poll Costa Blanca!

Características:

- 2 y 3 dormitorios, 2 baños.
- Aire acondicionado frío y caliente y agua caliente.
- Edificio de 11 plantas con terrazas a las vistas de la ciudad salada y el Peñón de Ifach.
- Enorme terraza con vistas al mar y al Salado, al Peñón de Ifach.
- Piscina comunitaria, pista de pádel, club social, solárium, parque infantil y zona ajardinada.

Área:

Proximidad al mar a tan solo 5 minutos en coche para disfrutar de las playas de arena de Calpe.

A pocos minutos a pie de los principales supermercados.

Clubes de golf y pistas de pádel: el Club de Golf de Ifach está a 15 minutos y La Sella Golf a 30 minutos en coche.

El aeropuerto está a solo 1 hora en coche del aeropuerto de Alicante.

No te pierdas esta increíble oportunidad de tener tu nuevo apartamento en Calpe, precios desde 317.000 € hasta 550.000 €. Póngase en contacto con nosotros hoy mismo para consultar o programar una visita.

EQUIPO VON POLL COSTA BLANCA

Número de propiedad: NE1420A - 03710 Calpe / Calp

Contacto con el socio

Para más información, dirijase a su persona de contacto:

Yohanne Pezham Goergens & Nicolai Jensen

Carrer Benidorm, 2 Costa Blanca
E-Mail: calpe@von-poll.com

To Disclaimer of von Poll Immobilien GmbH

www.von-poll.com