

Toscolano Maderno – Toscolano-Maderno

Lemon casa directamente junto al lago con muelle privado

Número de propiedad: IT23492761



www.von-poll.it

SUPERFICIE HABITABLE: ca. 260 m² • HABITACIONES: 12

Número de propiedad: IT23492761 - 25088 Toscolano Maderno – Toscolano-Maderno

- De un vistazo
- La propiedad
- Datos energéticos
- Una primera impresión
- Contacto con el socio

Número de propiedad: IT23492761 - 25088 Toscolano Maderno – Toscolano-Maderno

De un vistazo

Número de propiedad	IT23492761
Superficie habitable	ca. 260 m ²
Ocupación a partir de	Previo acuerdo
Habitaciones	12
Año de construcción	1980

Casa	Casa unifamiliar
Espacio total	ca. 375 m ²
Estado de la propiedad	para reformar
Espacio utilizable	ca. 318 m ²

Número de propiedad: IT23492761 - 25088 Toscolano Maderno – Toscolano-Maderno

Datos energéticos

Tipo de calefacción	Sistema de calefacción de una sola planta
Fuente de energía	Gas

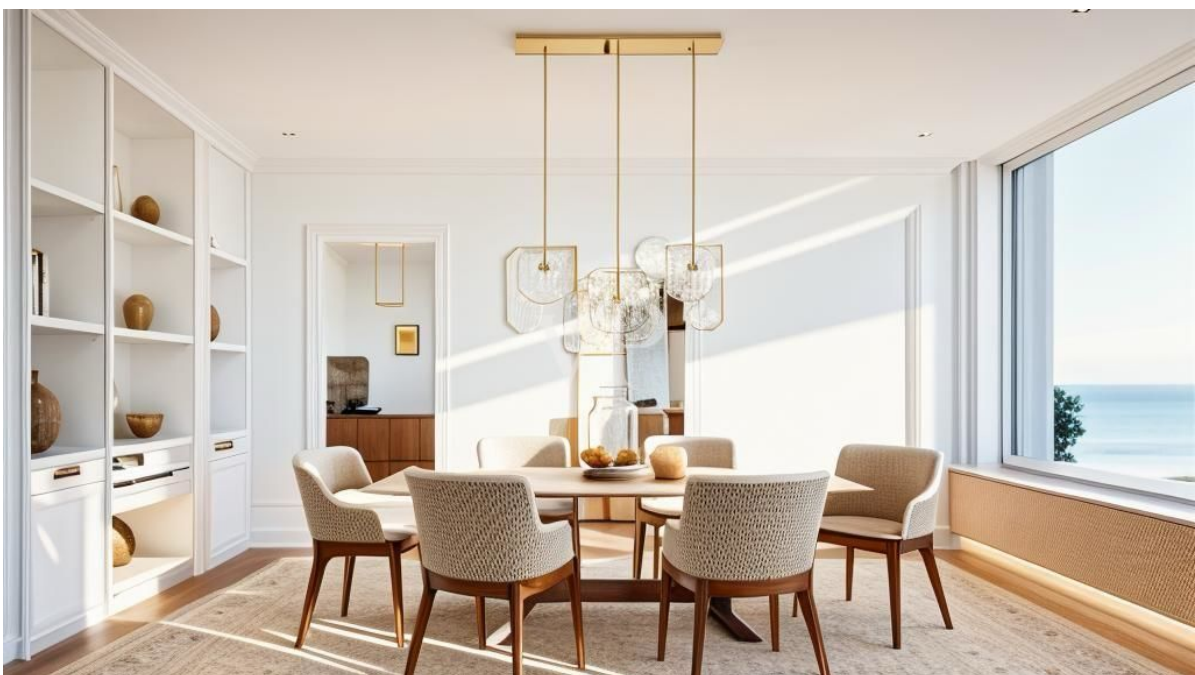
Número de propiedad: IT23492761 - 25088 Toscolano Maderno – Toscolano-Maderno

La propiedad



Número de propiedad: IT23492761 - 25088 Toscolano Maderno – Toscolano-Maderno

La propiedad



Número de propiedad: IT23492761 - 25088 Toscolano Maderno – Toscolano-Maderno

La propiedad



Número de propiedad: IT23492761 - 25088 Toscolano Maderno – Toscolano-Maderno

La propiedad



Número de propiedad: IT23492761 - 25088 Toscolano Maderno – Toscolano-Maderno

La propiedad



Número de propiedad: IT23492761 - 25088 Toscolano Maderno – Toscolano-Maderno

Una primera impresión

Antigua casa de limón en una espléndida posición directamente junto al lago, renovada en la década de 1980. La villa se distribuye en cinco niveles. Los espacios interiores y exteriores son amplios, con vistas al lago desde todas las habitaciones de la propiedad. Hay un muelle y embarcadero privado. Se ha llevado a cabo un proyecto de renovación que la convertirá en una de las casas de limoneros más bellas y singulares del lago de Garda.

Número de propiedad: IT23492761 - 25088 Toscolano Maderno – Toscolano-Maderno

Contacto con el socio

Para más información, dirijase a su persona de contacto:

Christian Weissensteiner

Largo Dante Alighieri, n.3 Salò

E-Mail: salo@von-poll.com

To Disclaimer of von Poll Immobilien GmbH

www.von-poll.com