

Ulm / Safranberg

Lassen Sie sich inspirieren! - Sanierungsbedürftiges Architektenhaus in begehrter Lage

Número de propiedad: 24069020



www.von-poll.com

PRECIO DE COMPRA: 897.000 EUR • SUPERFICIE HABITABLE: ca. 337 m² • HABITACIONES: 11 • SUPERFICIE DEL TERRENO: 500 m²

Número de propiedad: 24069020 - 89075 Ulm / Safranberg

- De un vistazo
- La propiedad
- Datos energéticos
- Una primera impresión
- Detalles de los servicios
- Todo sobre la ubicación
- Otros datos
- Contacto con el socio

Número de propiedad: 24069020 - 89075 Ulm / Safranberg

De un vistazo

Número de propiedad	24069020	Precio de compra	897.000 EUR
Superficie habitable	ca. 337 m ²	Casa	Casa unifamiliar
Tipo de techo	Techo a dos aguas	Comisión	Käuferprovision beträgt 3,57 % (inkl. MwSt.) des beurkundeten Kaufpreises
Ocupación a partir de	Previo acuerdo	Modernización / Rehabilitación	1992
Habitaciones	11	Estado de la propiedad	cuidado
Dormitorios	7	Método de construcción	Sólido
Baños	2	Espacio utilizable	ca. 0 m ²
Año de construcción	1956	Características	Terraza, WC para invitados, Jardín / uso compartido, Cocina empotrada, Balcón
Tipo de aparcamiento	1 x Plaza de aparcamiento exterior, 1 x Garaje		

Número de propiedad: 24069020 - 89075 Ulm / Safranberg

Datos energéticos

Tipo de calefacción	Calefacción central	Certificado energético	Certificado energético
Fuente de energía	Aceite	Demanda de energía final	243.50 kWh/m ² a
Certificado energético válido hasta	08.02.2032	Clase de eficiencia energética	G
Fuente de energía	Aceite		

Número de propiedad: 24069020 - 89075 Ulm / Safranberg

La propiedad



Número de propiedad: 24069020 - 89075 Ulm / Safranberg

La propiedad



Número de propiedad: 24069020 - 89075 Ulm / Safranberg

La propiedad



Número de propiedad: 24069020 - 89075 Ulm / Safranberg

La propiedad



Número de propiedad: 24069020 - 89075 Ulm / Safranberg

La propiedad



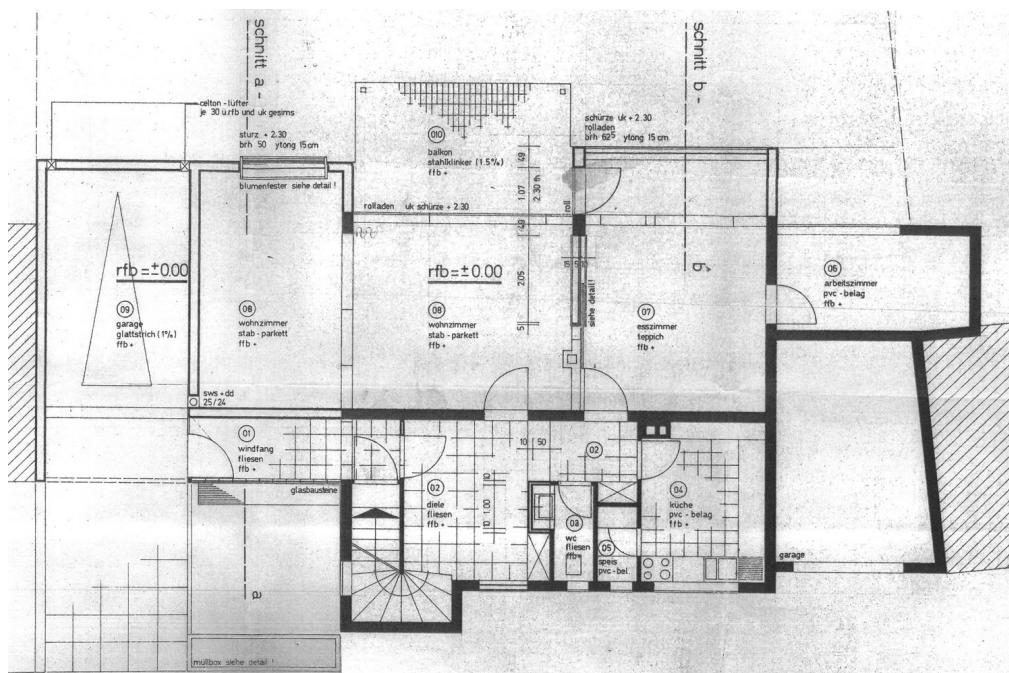
Número de propiedad: 24069020 - 89075 Ulm / Safranberg

La propiedad



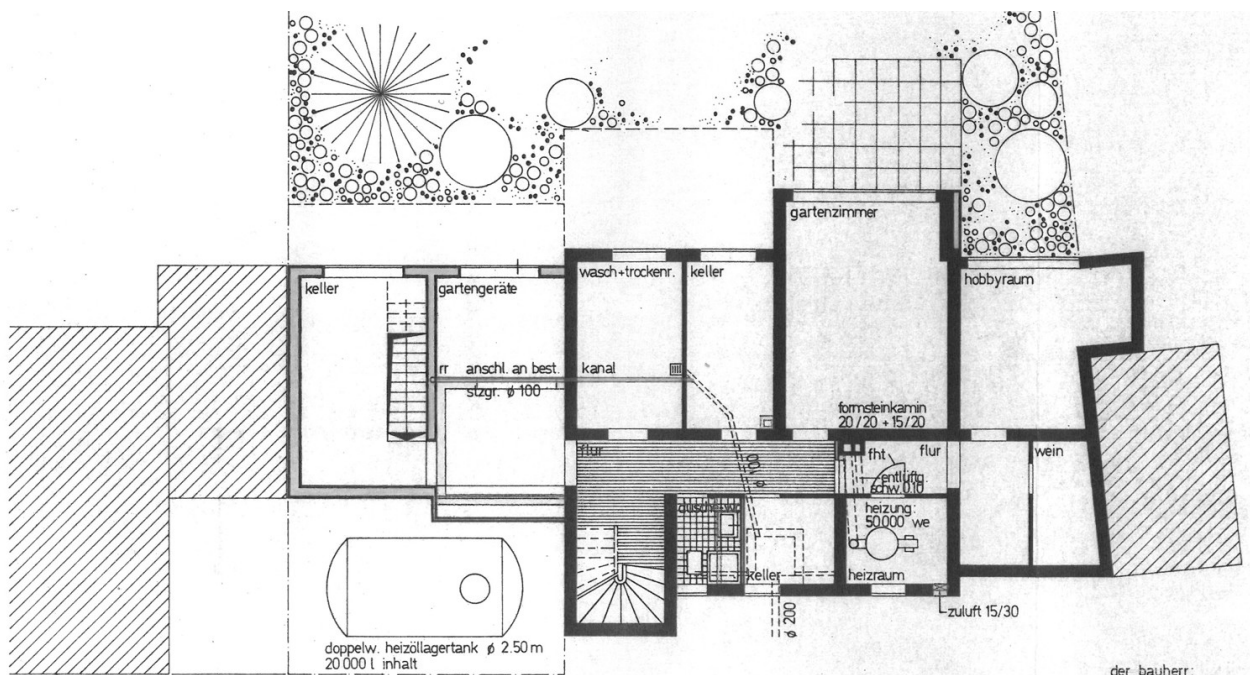
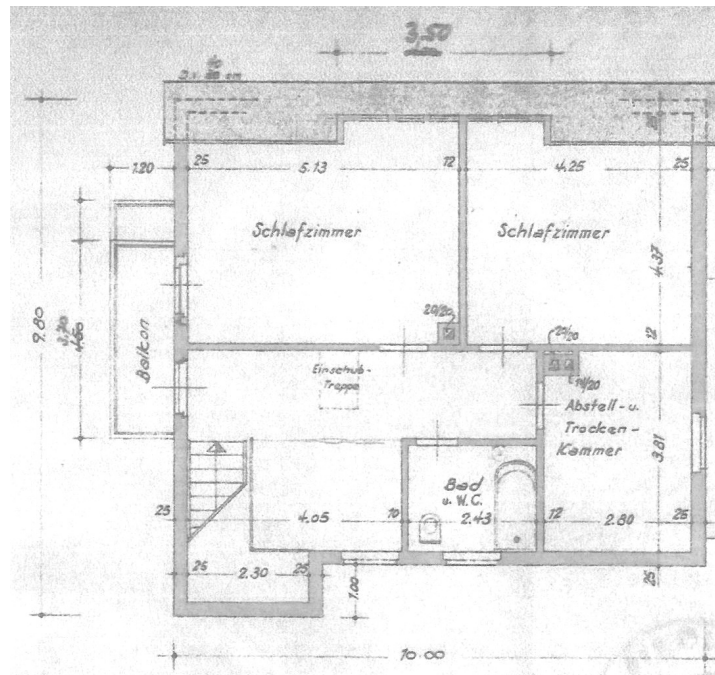
Número de propiedad: 24069020 - 89075 Ulm / Safranberg

La propiedad



Número de propiedad: 24069020 - 89075 Ulm / Safranberg

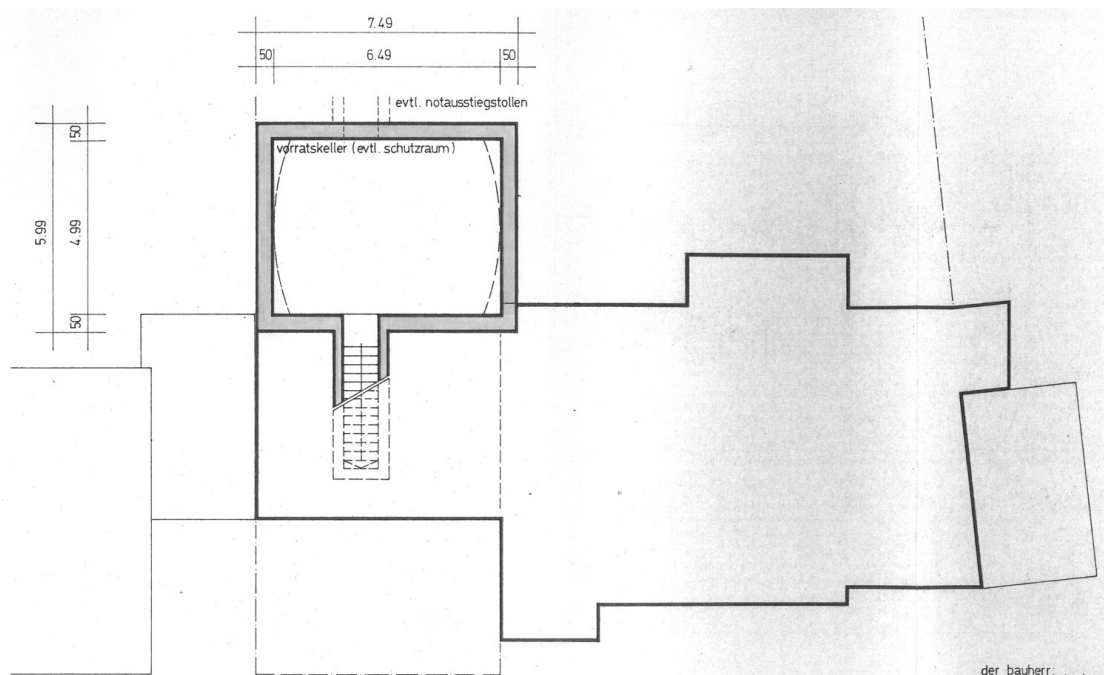
La propiedad



der bauherr:

Número de propiedad: 24069020 - 89075 Ulm / Safranberg

La propiedad



Hat dieses Objekt Ihr Interesse geweckt?

Sie wünschen weitere Impressionen?

Sie möchten die genaue Lage erfahren?

Wir senden Ihnen gern alle gewünschten Informationen zu.

Kontaktieren Sie uns unter:

T.: 0731 - 97 73 89 0

Shop Ulm | Turmgasse 13 | 89073 Ulm | ulm@von-poll.com

Leading REAL ESTATE COMPANIES IN THE WORLD

www.von-poll.com/ulm

Número de propiedad: 24069020 - 89075 Ulm / Safranberg

La propiedad



VON POLL
IMMOBILIEN

**Finden Sie
Ihre Immobilie.**

Vorgemerkte Suchkunden
erfahren frühzeitig von
neuen Immobilienangeboten.

www.von-poll.com/ulm



VON POLL
FINANCE

**Immobilie
gefunden,
Finanzierung
gelöst.**

Jetzt persönliches Kaufbudget
berechnen und die passende
Finanzierungslösung ermitteln.

www.von-poll.com/finanzieren

**Finanzierung
berechnen**

Número de propiedad: 24069020 - 89075 Ulm / Safranberg

La propiedad

FÜR SIE IN DEN BESTEN LAGEN



VON POLL
IMMOBILIEN



IHRE IMMOBILIENSPEZIALISTEN

Eigentümern bieten wir eine kostenfreie und unverbindliche
Marktpreiseinschätzung ihrer Immobilie an.

Kontaktieren Sie uns, wir freuen uns darauf, Sie persönlich und individuell zu beraten.

T.: 0731 - 97 73 89 0



Shop Ulm | Turmgasse 13 | 89073 Ulm | ulm@von-poll.com



www.von-poll.com/ulm

Número de propiedad: 24069020 - 89075 Ulm / Safranberg

Una primera impresión

In beehrter und ruhiger Lage am Safranberg in Ulm mit Münsterblick präsentieren wir Ihnen ein Einfamilienhaus mit viel Potenzial. Die Immobilie, die sich auf einem ca. 500 m² großen Grundstück befindet, wurde im Jahr 1956 mit viel Liebe zum Detail erbaut und im Jahr 1969 saniert, durch einen Anbau ergänzt und verfügt derzeit über eine Wohnfläche von ca. 337 m². Zur Verwirklichung persönlicher Vorstellungen stehen dem neuen Eigentümer alle Möglichkeiten offen. Auch eine Vermietung der oberen Etage wäre möglich. Mit entsprechenden Sanierungs- und Modernisierungskosten ist zu rechnen, da sich das Objekt in einem nicht mehr zeitgemäßen Zustand befindet. Ein Bebauungsplan liegt vor. Für weitere Fragen stehen wir Ihnen gerne zur Verfügung. Wir sind auf die Themen Renovierung und Sanierung vorbereitet. Schauen Sie sich um und verlieben Sie sich. Lassen Sie Ihre Wohnträume wahr werden! Haben wir Ihr Interesse geweckt? Dann freuen wir uns über Ihre Kontaktaufnahme über das Kontaktformular. Die Bearbeitung von Anfragen ist nur mit vollständigen Angaben (Name, Adresse, Telefonnummer, E-Mail) möglich.

Número de propiedad: 24069020 - 89075 Ulm / Safranberg

Detalles de los servicios

- beliebte und exklusive Wohnlage
- zentral und dennoch ruhig
- Hanglage
- sehr großzügige Raumaufteilung
- große Fensterfronten
- hochwertige Böden (Parkett, Solnhofener Fliesen, Marmor)
- Garage mit Elektroantrieb und Außenstellplatz
- Zentralheizung Öl 1992 (Niedertemperaturbrenner Firma Weishaupt)

Número de propiedad: 24069020 - 89075 Ulm / Safranberg

Todo sobre la ubicación

Ulm zählt mit rund 127.000 Einwohnern zu den wachstumsstärksten Städten Süddeutschlands und bildet mit Neu-Ulm ein länderübergreifendes Doppelzentrum mit über 190.000 Einwohnern. Die Stadt an der Donau ist bekannt für ihr Ulmer Münster, dessen Kirchturm mit über 161 Metern der höchste der Welt ist. Zudem liegt Ulm geografisch perfekt zwischen den Landeshauptstädten von Baden-Württemberg und Bayern: Stuttgart und München. Ulm ist eine moderne und beliebte Wohn- und Arbeitsstadt mit einer hervorragenden Infrastruktur, einer starken Wirtschaft und einem fantastischen Freizeitangebot. Öffentliche Verkehrsmittel sind in wenigen Minuten zu Fuß erreichbar. Im Umkreis von weniger als 10 km befinden sich unter anderem der Science Park, die Universitäts- und Rehabilitationskliniken, das Bundeswehrkrankenhaus und die Universität Ulm. Für den Fernverkehr bieten die Autobahnanschlüsse an die A7 und A8 sowie die Bahnlinie schnelle Verbindungen in alle Richtungen. Der nächstgelegene Verkehrsflughafen ist der Allgäu Airport bei Memmingen, der in ca. 45 Minuten zu erreichen ist. Größere Flughäfen sind Stuttgart (ca. 1 Stunde) und München (ca. 1 Stunde und 40 Minuten).

Número de propiedad: 24069020 - 89075 Ulm / Safranberg

Otros datos

Es liegt ein Energiebedarfsausweis vor. Dieser ist gültig bis 8.2.2032. Endenergiebedarf beträgt 243.50 kwh/(m²*a). Wesentlicher Energieträger der Heizung ist Öl. Das Baujahr des Objekts lt. Energieausweis ist 1956. Die Energieeffizienzklasse ist G.

GELDWÄSCHE: Als Immobilienmaklerunternehmen ist die von Poll Immobilien GmbH nach § 2 Abs. 1 Nr. 14 und § 11 Abs. 1, 2 Geldwäschegesetz (GwG) dazu verpflichtet, bei der Begründung einer Geschäftsbeziehung die Identität des Vertragspartners festzustellen und zu überprüfen, bzw. sobald ein ernsthaftes Interesse an der Durchführung des Immobilienkaufvertrages besteht. Hierzu ist es erforderlich, dass wir nach § 11 Abs. 4 GwG die relevanten Daten Ihres Personalausweises festhalten (wenn Sie als natürliche Person handeln) – beispielsweise mittels einer Kopie. Bei einer juristischen Person benötigen wir eine Kopie des Handelsregisterauszugs, aus welchem der wirtschaftlich Berechtigte hervorgeht. Das Geldwäschegesetz sieht vor, dass der Makler die Kopien bzw. Unterlagen fünf Jahre aufbewahren muss. Als unser Vertragspartner haben Sie auch eine Mitwirkungspflicht nach § 11 Abs. 6 GwG.

HAFTUNG: Wir weisen darauf hin, dass die von uns weitergegebenen Objektinformationen, Unterlagen, Pläne etc. vom Verkäufer bzw. Vermieter stammen. Eine Haftung für die Richtigkeit oder Vollständigkeit der Angaben übernehmen wir daher nicht. Es obliegt daher unseren Kunden, die darin enthaltenen Objektinformationen und Angaben auf ihre Richtigkeit hin zu überprüfen. Alle Immobilienangebote sind freibleibend und vorbehaltlich Irrtümer, Zwischenverkauf- und Vermietung oder sonstiger Zwischenverwertung. **UNSER SERVICE FÜR SIE ALS EIGENTÜMER:** Planen Sie den Verkauf oder die Vermietung Ihrer Immobilie, so ist es für Sie wichtig, deren Marktwert zu kennen. Lassen Sie kostenfrei und unverbindlich den aktuellen Wert Ihrer Immobilie professionell durch einen unserer Immobilienspezialisten einschätzen. Unser bundesweites und internationales Netzwerk ermöglicht es uns, Verkäufer bzw. Vermieter und Interessenten bestmöglich zusammenzuführen.

Número de propiedad: 24069020 - 89075 Ulm / Safranberg

Contacto con el socio

Para más información, diríjase a su persona de contacto:

Marion Leplat

Turmgasse 13 Ulm
E-Mail: ulm@von-poll.com

To Disclaimer of von Poll Immobilien GmbH

www.von-poll.com