

Hamburg – Eißendorf

154 m² Wohn- und Nutzfläche in grüner Umgebung

Número de propiedad: 24135013



www.von-poll.com

PRECIO DE COMPRA: 549.000 EUR • SUPERFICIE HABITABLE: ca. 103,84 m² • HABITACIONES: 5 • SUPERFICIE DEL TERRENO: 480 m²

Número de propiedad: 24135013 - 21077 Hamburg – Eißendorf

- De un vistazo
- La propiedad
- Datos energéticos
- Planos de planta
- Una primera impresión
- Detalles de los servicios
- Todo sobre la ubicación
- Otros datos
- Contacto con el socio

Número de propiedad: 24135013 - 21077 Hamburg – Eißendorf

De un vistazo

Número de propiedad	24135013
Superficie habitable	ca. 103,84 m ²
Ocupación a partir de	Previo acuerdo
Habitaciones	5
Dormitorios	3
Baños	1
Año de construcción	1988
Tipo de aparcamiento	1 x Garaje

Precio de compra	549.000 EUR
Casa	Casa unifamiliar
Comisión	Käuferprovision beträgt 3,57 % (inkl. MwSt.) des beurkundeten Kaufpreises
Modernización / Rehabilitación	2023
Estado de la propiedad	cuidado
Método de construcción	Sólido
Espacio utilizable	ca. 50 m ²
Características	Terraza, WC para invitados, Cocina empotrada

Número de propiedad: 24135013 - 21077 Hamburg – Eißendorf

Datos energéticos

Tipo de calefacción	Calefacción central	Certificado energético	Certificado energético
Fuente de energía	Gas	Demanda de energía final	114.50 kWh/m ² a
Certificado energético válido hasta	20.03.2034	Clase de eficiencia energética	D
Fuente de energía	Gas		

Número de propiedad: 24135013 - 21077 Hamburg – Eißendorf

La propiedad



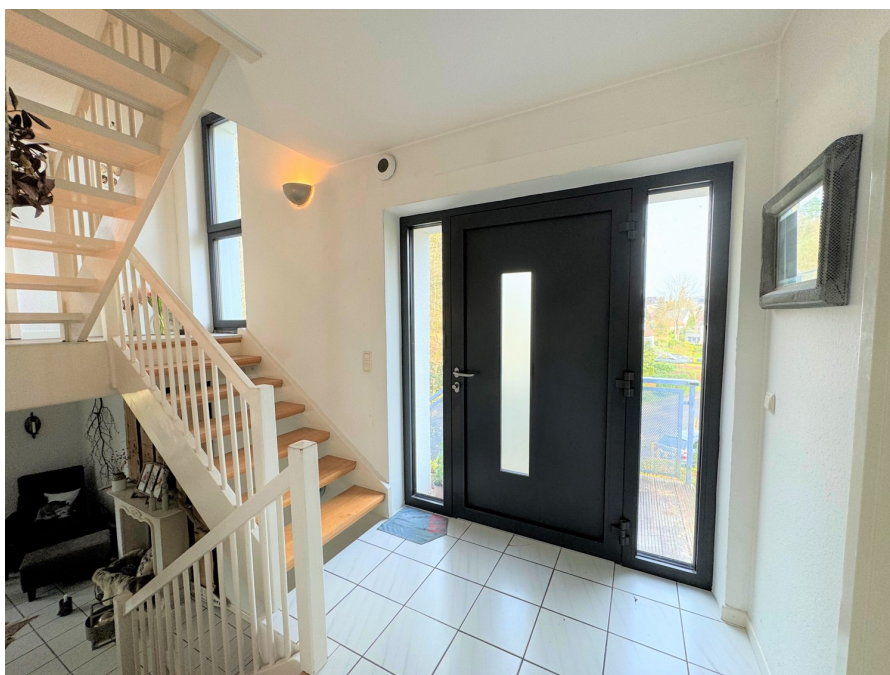
Número de propiedad: 24135013 - 21077 Hamburg – Eißendorf

La propiedad



Número de propiedad: 24135013 - 21077 Hamburg – Eißendorf

La propiedad



Número de propiedad: 24135013 - 21077 Hamburg – Eißendorf

La propiedad



Número de propiedad: 24135013 - 21077 Hamburg – Eißendorf

La propiedad



Número de propiedad: 24135013 - 21077 Hamburg – Eißendorf

La propiedad



Número de propiedad: 24135013 - 21077 Hamburg – Eißendorf

La propiedad



Número de propiedad: 24135013 - 21077 Hamburg – Eißendorf

La propiedad



Número de propiedad: 24135013 - 21077 Hamburg – Eißendorf

La propiedad



Número de propiedad: 24135013 - 21077 Hamburg – Eißendorf

La propiedad



Número de propiedad: 24135013 - 21077 Hamburg – Eißendorf

La propiedad



Número de propiedad: 24135013 - 21077 Hamburg – Eißendorf

La propiedad



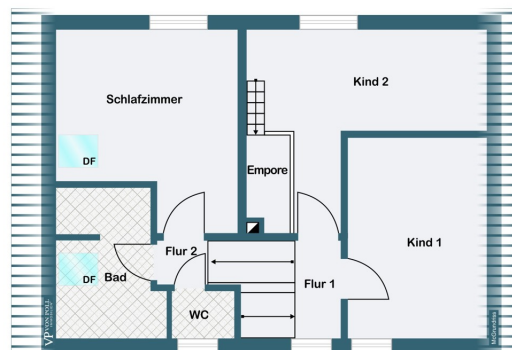
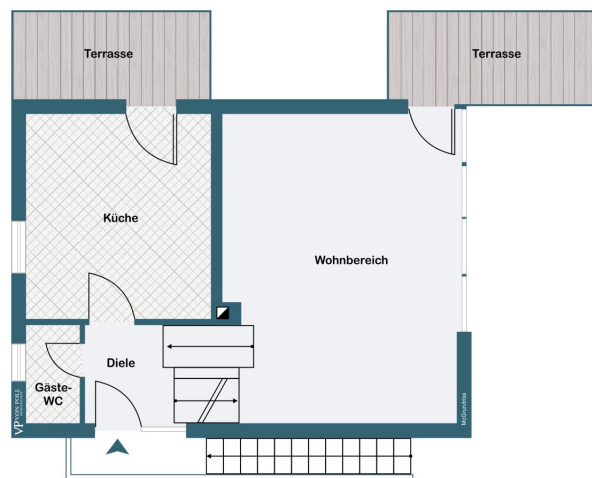
Número de propiedad: 24135013 - 21077 Hamburg – Eißendorf

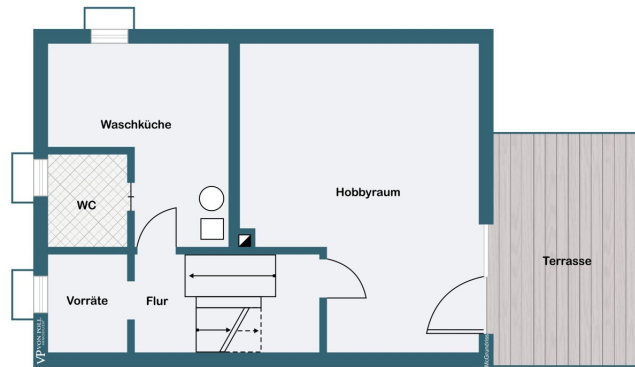
La propiedad



Número de propiedad: 24135013 - 21077 Hamburg – Eißendorf

Planos de planta





Este plano no está a escala. Los documentos nos fueron entregados por el cliente. Por esta razón, no podemos garantizar la exactitud de la información.

Número de propiedad: 24135013 - 21077 Hamburg – Eißendorf

Una primera impresión

Herzlich willkommen in Ihrem neuen Zuhause! Dieses einladende Einfamilienhaus besticht durch seine außergewöhnliche Architektur in Split-Level-Bauweise und befindet sich in begehrter Lage von Eißendorf. Hier können Sie sofort einziehen! Lediglich die Außenanlage des Hauses dürfen noch nach Ihren Wünschen gestaltet werden. Hierfür stehen mehrere Terrassen mit Südausrichtung zur Verfügung. Das 1988 erbaute Architektenhaus bietet auf einer Wohn- und Nutzfläche von ca. 154 m² ausreichend Platz für Ihre individuellen Bedürfnisse. Mit insgesamt vier Zimmern + einem wohnlich nutzbaren Hobbyraum, einer Einbauküche, 2 Gäste-WCs und einem Badezimmer mit Wanne und Dusche erfüllt es alle Ansprüche an modernes Wohnen. Im Jahr 2023 wurde das Haus gemäß Sanierungsfahrplan saniert und modernisiert. Dank der durchgeführten Dämmmaßnahmen, der neuen Dacheindeckung und der neuen Fenster mit Dreifachverglasung genießen Sie nun ein optimales Raumklima und eine verbesserte Energieeffizienz. Ebenso attraktiv wie die Ausstattung ist die Lage des Hauses. Hamburg Eißendorf bietet eine hervorragende Infrastruktur und eine gute Anbindung an das öffentliche Verkehrsnetz. Schulen, Einkaufsmöglichkeiten und Freizeiteinrichtungen sind bequem zu erreichen. Überzeugen Sie sich selbst von den Vorzügen dieses charmanten Einfamilienhauses und vereinbaren Sie noch heute einen Besichtigungstermin. Gerne stellen wir Ihnen dieses Traumhaus persönlich vor!

Número de propiedad: 24135013 - 21077 Hamburg – Eißendorf

Detalles de los servicios

- Grundstücksanteil 480 m²
 - Wohnfläche ca. 104 m² + großer wohnlich nutzbarer Kellerraum
 - Nutzfläche 50 m²
 - Splitlevelbauweise
 - 4 Zimmer + wohnlich nutzbarer Hobbyraum (belichtet und beheizt)
 - Moderne Einbauküche mit Markengeräten und Terrassenzugang
 - Badezimmer mit Wanne und Dusche und getrenntes WC im Obergeschoss
 - Gäste-WC Ergeschoss und Gäste-WC im Untergeschoss
 - Baujahr Wärmepumpe 2017
 - Einbauküche
 - Fußbodenheizung
 - Waschkeller
 - Garage (mit vorbereitetem Wallboxkabel)
- Modernisierungen
- Fassadendämmung und Fenster 2023
 - Dachdämmung und Dacheindeckung 2023 (gem. Sanierungsfahrplan)

Número de propiedad: 24135013 - 21077 Hamburg – Eißendorf

Todo sobre la ubicación

Der beliebte Stadtteil Eißendorf liegt im Süden der Hansestadt Hamburg, im Bezirk Harburg und ist durch die nördlichen Ausläufer der Harburger Berge landschaftlich besonders reizvoll. Er besticht durch seine attraktiven Freizeit- und Erholungsmöglichkeiten unter anderem im Harburger Stadtpark. Hier befinden sich rund um den Außenmühlenteich ein Bootsverleih, das Bäderland MidSommerland und diverse Restaurants. Einkaufsmöglichkeiten sind in unmittelbarer Umgebung ausreichend vorhanden, wie zum Beispiel Lidl, Penny und Edeka. Hier können Sie alle Dinge des täglichen Bedarfs problemlos und schnell erledigen. Das Harburger Stadtzentrum lädt zum Shoppen oder Bummeln ein. Erleben Sie die Einkaufsvielfalt beispielsweise im beliebten Phoenix-Center oder auf dem täglich stattfindenden Markt Am Sand. In der Lämmertwiete laden zahlreiche Restaurants zur Einkehr ein. Die Nähe der umliegenden Kindergärten und Schulen – beispielsweise der Kita Elbkinder oder Kita Schöne Kleine Welt sowie die Grundschule Marmstorf lässt den Stadtteil zu einer sehr begehrten Wohnlage für Familien avancieren. Die Autobahnen/Bundesstraßen A1, A7, B73 und B75 sind innerhalb von 5 bis 10 min. mit dem PKW zu erreichen und garantieren eine gute Fernverkehrs-anbindung nach Norden und nach Süden. Die Bushaltestellen Raabenstein und Neuer Friedhof sind fußläufig in wenigen Minuten erreichbar! Mit der S-Bahn sind Sie innerhalb von 15min. am Hamburger Hauptbahnhof.

Número de propiedad: 24135013 - 21077 Hamburg – Eißendorf

Otros datos

Es liegt ein Energiebedarfsausweis vor. Dieser ist gültig bis 20.3.2034. Endenergiebedarf beträgt 114.50 kwh/(m²*a). Wesentlicher Energieträger der Heizung ist Gas. Das Baujahr des Objekts lt. Energieausweis ist 1988. Die Energieeffizienzklasse ist D.

GELDWÄSCHE: Als Immobilienmaklerunternehmen ist die von Poll Immobilien GmbH nach § 2 Abs. 1 Nr. 14 und § 11 Abs. 1, 2 Geldwäschegesetz (GwG) dazu verpflichtet, bei der Begründung einer Geschäftsbeziehung die Identität des Vertragspartners festzustellen und zu überprüfen, bzw. sobald ein ernsthaftes Interesse an der Durchführung des Immobilienkaufvertrages besteht. Hierzu ist es erforderlich, dass wir nach § 11 Abs. 4 GwG die relevanten Daten Ihres Personalausweises festhalten (wenn Sie als natürliche Person handeln) – beispielsweise mittels einer Kopie. Bei einer juristischen Person benötigen wir eine Kopie des Handelsregisterauszugs, aus welchem der wirtschaftlich Berechtigte hervorgeht. Das Geldwäschegesetz sieht vor, dass der Makler die Kopien bzw. Unterlagen fünf Jahre aufbewahren muss. Als unser Vertragspartner haben Sie auch eine Mitwirkungspflicht nach § 11 Abs. 6 GwG.

HAFTUNG: Wir weisen darauf hin, dass die von uns weitergegebenen Objektinformationen, Unterlagen, Pläne etc. vom Verkäufer bzw. Vermieter stammen. Eine Haftung für die Richtigkeit oder Vollständigkeit der Angaben übernehmen wir daher nicht. Es obliegt daher unseren Kunden, die darin enthaltenen Objektinformationen und Angaben auf ihre Richtigkeit hin zu überprüfen. Alle Immobilienangebote sind freibleibend und vorbehaltlich Irrtümer, Zwischenverkauf- und Vermietung oder sonstiger Zwischenverwertung. UNSER SERVICE FÜR SIE ALS EIGENTÜMER: Planen Sie den Verkauf oder die Vermietung Ihrer Immobilie, so ist es für Sie wichtig, deren Marktwert zu kennen. Lassen Sie kostenfrei und unverbindlich den aktuellen Wert Ihrer Immobilie professionell durch einen unserer Immobilienspezialisten einschätzen. Unser bundesweites und internationales Netzwerk ermöglicht es uns, Verkäufer bzw. Vermieter und Interessenten bestmöglich zusammenzuführen.

Número de propiedad: 24135013 - 21077 Hamburg – Eißendorf

Contacto con el socio

Para más información, dirijase a su persona de contacto:

Christopher Anders

Schloßmühlendamm 34 Hamburgo - Harburg

E-Mail: hamburg.harburg@von-poll.com

To Disclaimer of von Poll Immobilien GmbH

www.von-poll.com