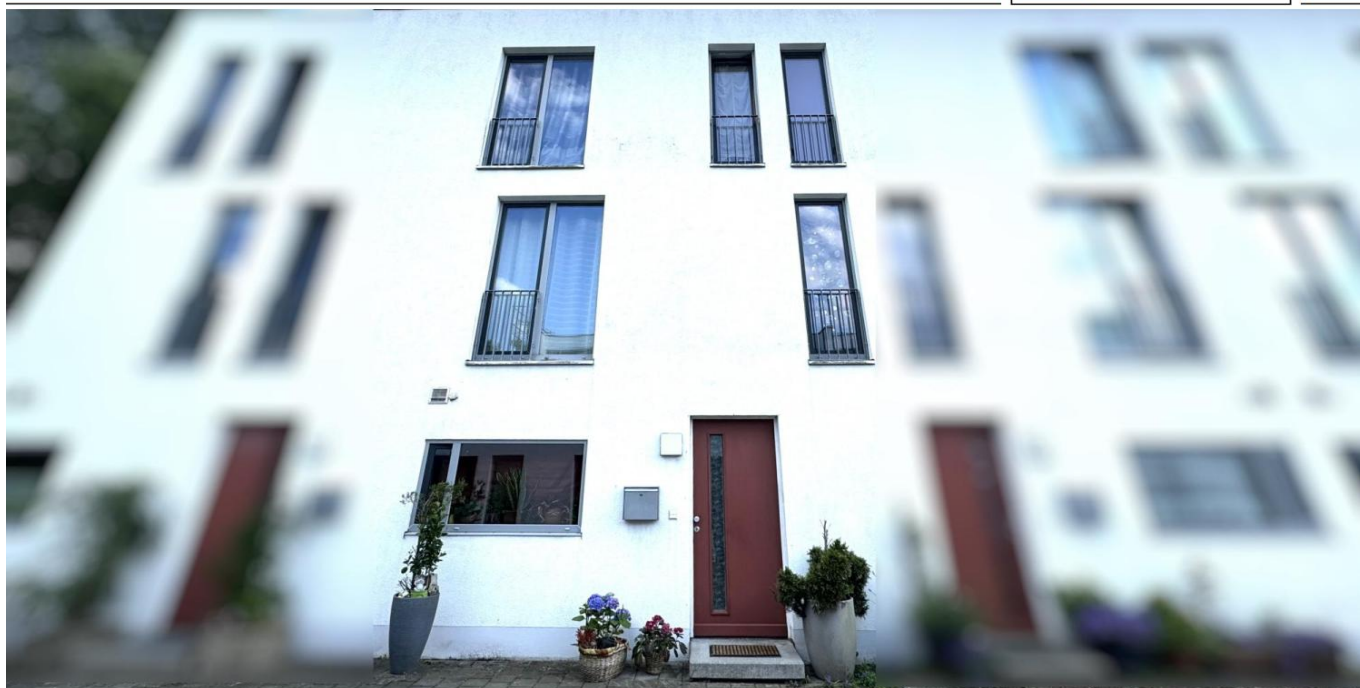


Hamburg – Wilhelmsburg

Moin Moin! Ich bin gepflegt und biete Platz für eine große Familie!

Número de propiedad: 24135019



www.von-poll.com

PRECIO DE COMPRA: 599.000 EUR • SUPERFICIE HABITABLE: ca. 122 m² • HABITACIONES: 4.5 • SUPERFICIE DEL TERRENO: 240 m²

Número de propiedad: 24135019 - 21107 Hamburg – Wilhelmsburg

- De un vistazo
- La propiedad
- Datos energéticos
- Planos de planta
- Una primera impresión
- Detalles de los servicios
- Todo sobre la ubicación
- Otros datos
- Contacto con el socio

Número de propiedad: 24135019 - 21107 Hamburg – Wilhelmsburg

De un vistazo

Número de propiedad	24135019
Superficie habitable	ca. 122 m ²
Ocupación a partir de	Previo acuerdo
Habitaciones	4.5
Dormitorios	3.5
Baños	1
Año de construcción	2002
Tipo de aparcamiento	1 x Garaje

Precio de compra	599.000 EUR
Casa	Chalet adosado central
Comisión	Käuferprovision beträgt 3,57 % (inkl. MwSt.) des beurkundeten Kaufpreises
Estado de la propiedad	cuidado
Método de construcción	Sólido
Espacio utilizable	ca. 0 m ²
Características	Terraza, WC para invitados, Cocina empotrada, Balcón

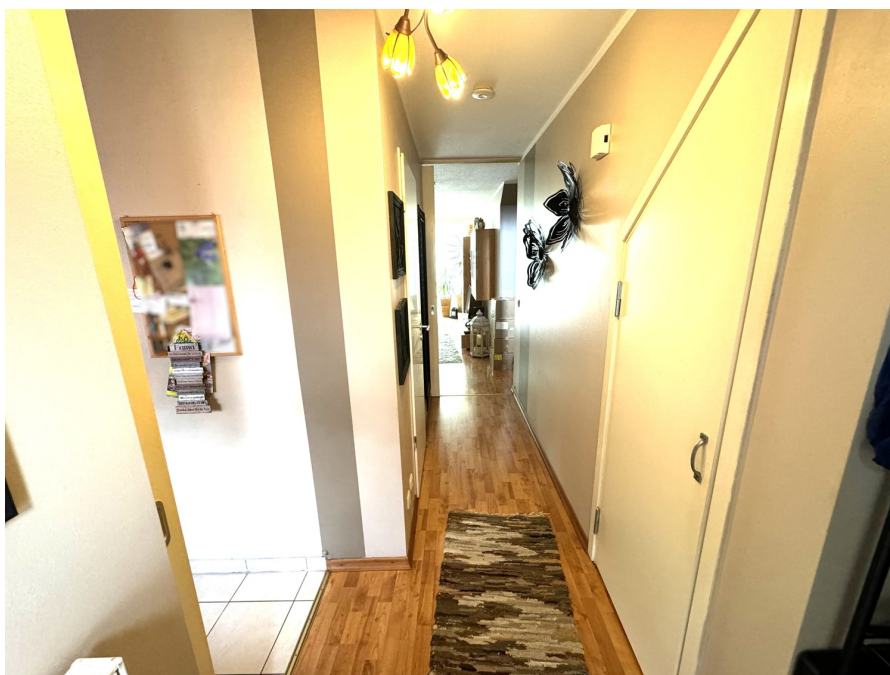
Número de propiedad: 24135019 - 21107 Hamburg – Wilhelmsburg

Datos energéticos

Tipo de calefacción	Calefacción central	Certificado energético	Certificado de consumo
Fuente de energía	Gas	Consumo de energía final	111.90 kWh/m ² a
Certificado energético válido hasta	06.06.2034	Clase de eficiencia energética	D
Fuente de energía	Gas		

Número de propiedad: 24135019 - 21107 Hamburg – Wilhelmsburg

La propiedad



Número de propiedad: 24135019 - 21107 Hamburg – Wilhelmsburg

La propiedad



Número de propiedad: 24135019 - 21107 Hamburg – Wilhelmsburg

La propiedad



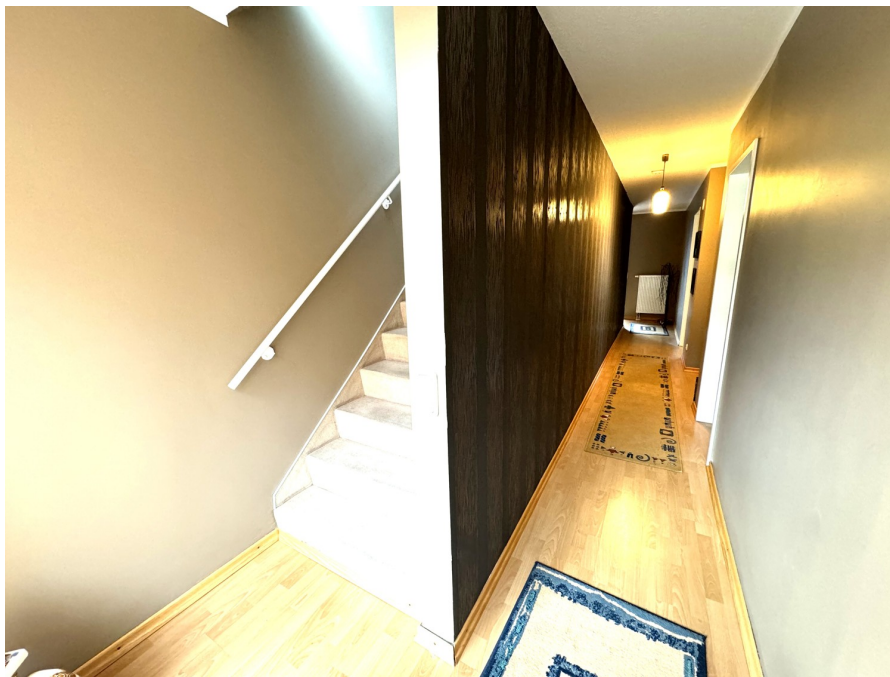
Número de propiedad: 24135019 - 21107 Hamburg – Wilhelmsburg

La propiedad



Número de propiedad: 24135019 - 21107 Hamburg – Wilhelmsburg

La propiedad



Número de propiedad: 24135019 - 21107 Hamburg – Wilhelmsburg

La propiedad



Número de propiedad: 24135019 - 21107 Hamburg – Wilhelmsburg

La propiedad



Número de propiedad: 24135019 - 21107 Hamburg – Wilhelmsburg

La propiedad



Número de propiedad: 24135019 - 21107 Hamburg – Wilhelmsburg

La propiedad



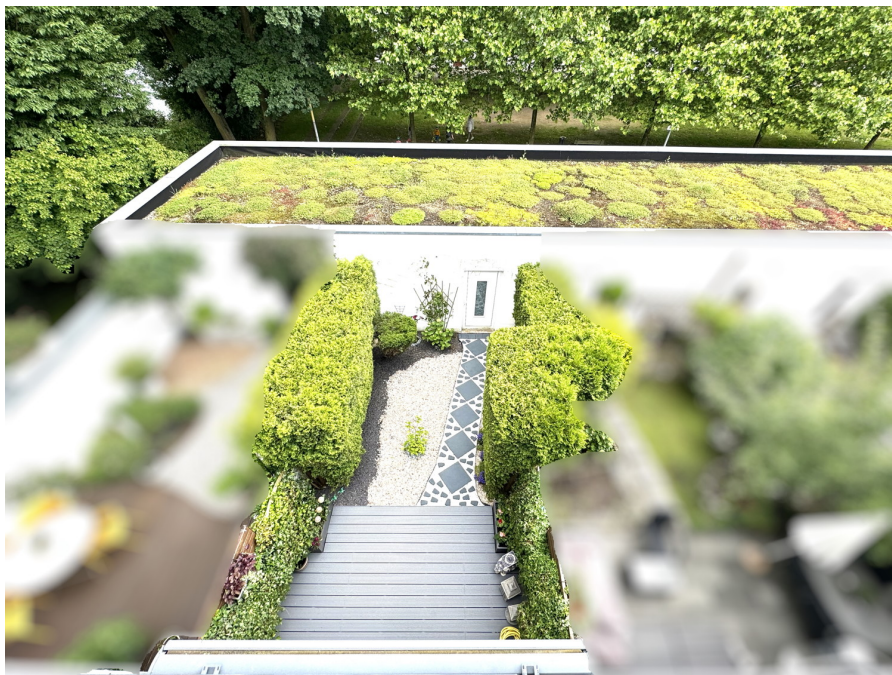
Número de propiedad: 24135019 - 21107 Hamburg – Wilhelmsburg

La propiedad



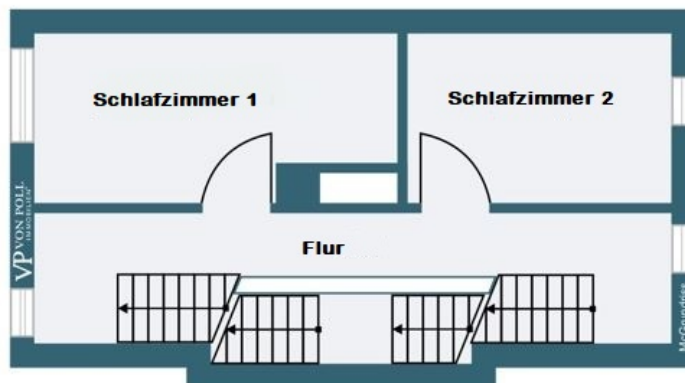
Número de propiedad: 24135019 - 21107 Hamburg – Wilhelmsburg

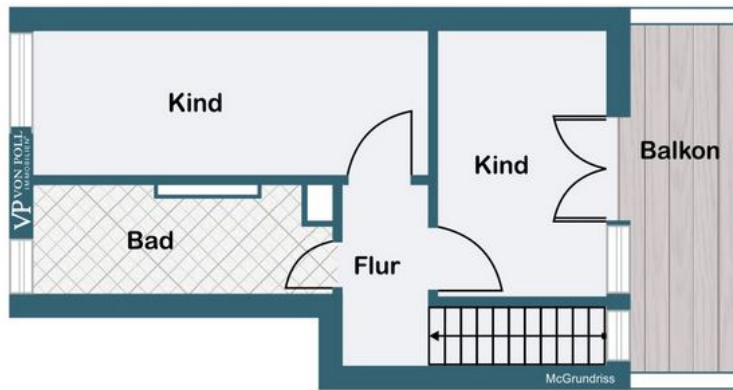
La propiedad



Número de propiedad: 24135019 - 21107 Hamburg – Wilhelmsburg

Planos de planta





Este plano no está a escala. Los documentos nos fueron entregados por el cliente. Por esta razón, no podemos garantizar la exactitud de la información.

Número de propiedad: 24135019 - 21107 Hamburg – Wilhelmsburg

Una primera impresión

Liebe Interessentin, lieber Interessent, ich bin ein gepflegtes Reihenhaus am Aßmannkanal aus dem Jahr 2002. Meine Eigentümer haben mich in all den Jahren sehr gut gepflegt und instand gehalten. Meine ca. 122 m² Wohnfläche verteilen sich auf drei Etagen und bieten somit ausreichend Platz für eine große Familie. Im Erdgeschoss befinden sich ein Gäste-WC, die Küche und der großzügige Wohn- und Essbereich. Von hier aus gelangt man auf die Terrasse. Praktischerweise schließt sich direkt die Garage mit Abstellraum an. Im 1. Obergeschoss befinden sich zwei großzügige Schlafzimmer und im 2. Obergeschoss das Bad sowie zwei weitere individuell nutzbare Zimmer. Eines davon hat einen Balkon mit Blick auf den Aßmannkanal. Mein Garten ist pflegeleicht angelegt und die Gartenarbeit ist schnell erledigt. Ich bin ideal für Familien oder Paare, die Wert auf ein neuwertiges und zentral gelegenes Zuhause legen. Die Kombination aus Ausstattung, durchdachter Raumaufteilung und attraktiver Lage macht mich zum perfekten Ort zum Wohnen und Wohlfühlen. Beste Grüße Euer Reihenhaus in Wilhelmsburg

Número de propiedad: 24135019 - 21107 Hamburg – Wilhelmsburg

Detalles de los servicios

- Ca. 240 m² Grundstücksanteil (Gesamtgrundstück 17230 m²)
- Wohngeld derzeit 273,00 Euro
- Ca. 122 m² Wohnfläche verteilt über drei Geschosse
- 4,5 Zimmer
- Einbauküche mit Markengeräten
- Gäste-WC
- Balkon
- Terrasse
- Garage

Número de propiedad: 24135019 - 21107 Hamburg – Wilhelmsburg

Todo sobre la ubicación

Das Reihenhaus am Aßmannkanal befindet sich in einem attraktiven und ruhigen Wohngebiet im Stadtteil Wilhelmsburg, der zur Freien und Hansestadt Hamburg gehört. Wilhelmsburg ist eine der größten Flussinseln Europas und liegt zwischen der Norderelbe und der Süderelbe. Der Stadtteil zeichnet sich durch seine grüne Umgebung, Wasserflächen und eine gute Infrastruktur aus. Wilhelmsburg ist gut an das öffentliche Verkehrsnetz angebunden. Es gibt mehrere Buslinien und die S-Bahn-Station Wilhelmsburg, die eine schnelle Verbindung zum Hamburger Stadtzentrum ermöglicht. Die Nähe zur Wilhelmsburger Reichsstraße (B75) und zur Autobahn (A1 und A255) sorgt für eine gute Erreichbarkeit mit dem Auto. In der Umgebung der Reihenhäuser gibt es zahlreiche Einkaufsmöglichkeiten, Schulen, Kindergärten und medizinische Einrichtungen. Das Einkaufszentrum „Wilhelmsburger Insepark“ bietet eine Vielzahl von Geschäften, Restaurants und Freizeitmöglichkeiten.

Número de propiedad: 24135019 - 21107 Hamburg – Wilhelmsburg

Otros datos

Es liegt ein Energieverbrauchsausweis vor. Dieser ist gültig bis 6.6.2034. Endenergieverbrauch beträgt 111.90 kwh/(m²*a). Wesentlicher Energieträger der Heizung ist Gas. Das Baujahr des Objekts lt. Energieausweis ist 2002. Die Energieeffizienzklasse ist D. GELDWÄSCHE: Als Immobilienmaklerunternehmen ist die von Poll Immobilien GmbH nach § 2 Abs. 1 Nr. 14 und § 11 Abs. 1, 2 Geldwäschegesetz (GwG) dazu verpflichtet, bei der Begründung einer Geschäftsbeziehung die Identität des Vertragspartners festzustellen und zu überprüfen, bzw. sobald ein ernsthaftes Interesse an der Durchführung des Immobilienkaufvertrages besteht. Hierzu ist es erforderlich, dass wir nach § 11 Abs. 4 GwG die relevanten Daten Ihres Personalausweises festhalten (wenn Sie als natürliche Person handeln) – beispielsweise mittels einer Kopie. Bei einer juristischen Person benötigen wir eine Kopie des Handelsregisterauszugs, aus welchem der wirtschaftlich Berechtigte hervorgeht. Das Geldwäschegesetz sieht vor, dass der Makler die Kopien bzw. Unterlagen fünf Jahre aufbewahren muss. Als unser Vertragspartner haben Sie auch eine Mitwirkungspflicht nach § 11 Abs. 6 GwG. HAFTUNG: Wir weisen darauf hin, dass die von uns weitergegebenen Objektinformationen, Unterlagen, Pläne etc. vom Verkäufer bzw. Vermieter stammen. Eine Haftung für die Richtigkeit oder Vollständigkeit der Angaben übernehmen wir daher nicht. Es obliegt daher unseren Kunden, die darin enthaltenen Objektinformationen und Angaben auf ihre Richtigkeit hin zu überprüfen. Alle Immobilienangebote sind freibleibend und vorbehaltlich Irrtümer, Zwischenverkauf- und Vermietung oder sonstiger Zwischenverwertung. UNSER SERVICE FÜR SIE ALS EIGENTÜMER: Planen Sie den Verkauf oder die Vermietung Ihrer Immobilie, so ist es für Sie wichtig, deren Marktwert zu kennen. Lassen Sie kostenfrei und unverbindlich den aktuellen Wert Ihrer Immobilie professionell durch einen unserer Immobilienspezialisten einschätzen. Unser bundesweites und internationales Netzwerk ermöglicht es uns, Verkäufer bzw. Vermieter und Interessenten bestmöglich zusammenzuführen.

Número de propiedad: 24135019 - 21107 Hamburg – Wilhelmsburg

Contacto con el socio

Para más información, dirijase a su persona de contacto:

Christopher Anders

Schloßmühlendamm 34 Hamburgo - Harburg

E-Mail: hamburg.harburg@von-poll.com

To Disclaimer of von Poll Immobilien GmbH

www.von-poll.com