

Offenbach am Main – Bieber

# Renovierungsbedürftige 3-Zimmer- Dachgeschosswohnung in Waldrandlage Offenbach Bieber

Número de propiedad: 24065007



[www.von-poll.com](http://www.von-poll.com)

PRECIO DE COMPRA: 249.000 EUR • SUPERFICIE HABITABLE: ca. 71,25 m<sup>2</sup> • HABITACIONES: 3

Número de propiedad: 24065007 - 63073 Offenbach am Main – Bieber

- De un vistazo
- La propiedad
- Datos energéticos
- Planos de planta
- Una primera impresión
- Detalles de los servicios
- Todo sobre la ubicación
- Otros datos
- Contacto con el socio

Número de propiedad: 24065007 - 63073 Offenbach am Main – Bieber

## De un vistazo

Número de propiedad	24065007
Superficie habitable	ca. 71,25 m <sup>2</sup>
Tipo de techo	Techo a dos aguas
Ocupación a partir de	Previo acuerdo
Piso	2
Habitaciones	3
Dormitorios	2
Baños	1
Año de construcción	1971

Precio de compra	249.000 EUR
Piso	Ático
Comisión	Käuferprovision beträgt 3,57 % (inkl. MwSt.) des beurkundeten Kaufpreises
Modernización / Rehabilitación	2019
Estado de la propiedad	para reformar
Método de construcción	Sólido
Espacio utilizable	ca. 4 m <sup>2</sup>
Características	Balcón

Número de propiedad: 24065007 - 63073 Offenbach am Main – Bieber

## Datos energéticos

Tipo de calefacción	Calefacción central	Certificado energético	Certificado energético
Fuente de energía	Gas natural ligero	Demanda de energía final	185.00 kWh/m <sup>2</sup> a
Certificado energético válido hasta	17.03.2034	Clase de eficiencia energética	F
Fuente de energía	Gas		

Número de propiedad: 24065007 - 63073 Offenbach am Main – Bieber

## La propiedad



Número de propiedad: 24065007 - 63073 Offenbach am Main – Bieber

## La propiedad



Número de propiedad: 24065007 - 63073 Offenbach am Main – Bieber

## La propiedad



Número de propiedad: 24065007 - 63073 Offenbach am Main – Bieber

## La propiedad





Número de propiedad: 24065007 - 63073 Offenbach am Main – Bieber

## La propiedad



Número de propiedad: 24065007 - 63073 Offenbach am Main – Bieber

## La propiedad



Número de propiedad: 24065007 - 63073 Offenbach am Main – Bieber

## La propiedad



Número de propiedad: 24065007 - 63073 Offenbach am Main – Bieber

## La propiedad



Número de propiedad: 24065007 - 63073 Offenbach am Main – Bieber

## La propiedad



FÜR SIE IN DEN BESTEN LAGEN

VP VON POLL  
IMMOBILIEN®

VP

VP

VP www.von-poll.com

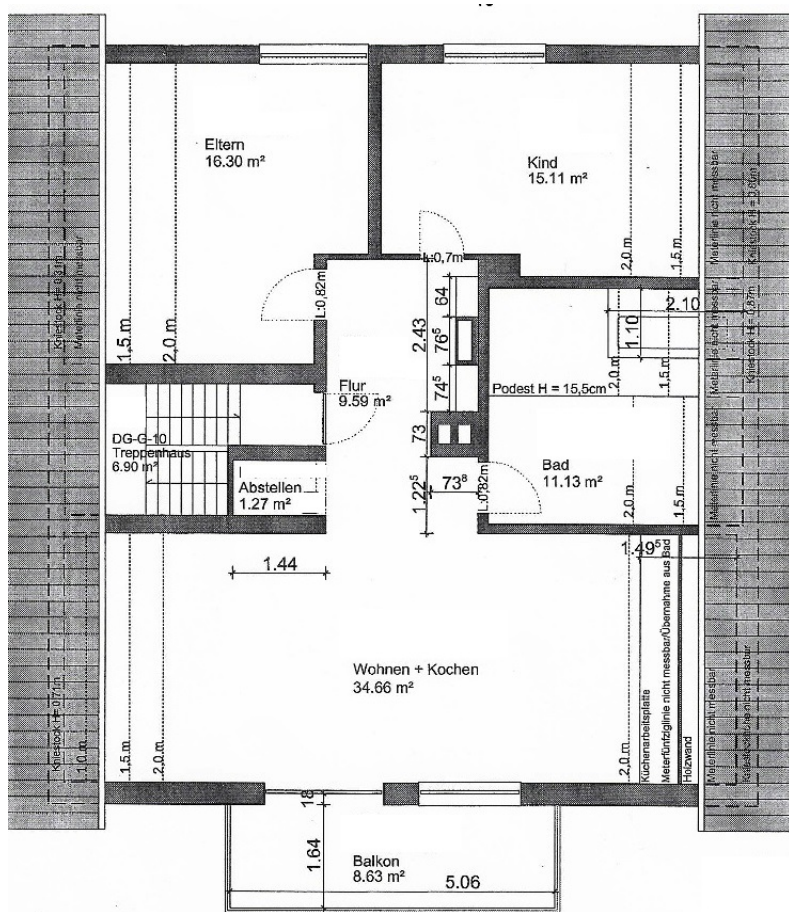
VP Tel. 0800 - 333 33 09 VP

Gern informieren wir Sie persönlich über weitere Details zur Immobilie.  
Vereinbaren Sie einen Besichtigungstermin mit uns:  
**0800 – 333 33 09**  
Wir freuen uns, von Ihnen zu hören.

[www.von-poll.com](http://www.von-poll.com)

Número de propiedad: 24065007 - 63073 Offenbach am Main – Bieber

## Planos de planta



Este plano no está a escala. Los documentos nos fueron entregados por el cliente. Por esta razón, no podemos garantizar la exactitud de la información.

Número de propiedad: 24065007 - 63073 Offenbach am Main – Bieber

## Una primera impresión

Dreizimmer-Dachgeschosswohnung mit Balkon und Grünblick - Waldrandlage Offenbach Bieber Renovierungsbedürftig präsentiert sich die 3 Zimmer- Dachgeschosswohnung in einem gepflegten Fünfparteienhaus BJ 1971. Die Wohneinheit überzeugt durch Ihre gelungene Schnittführung und Lage direkt am Waldrand Bieber. Auf einer Wohnfläche vorn ca. 71,25 m<sup>2</sup> stehen ein Eingangsbereich mit Abstellraum, ein kleiner Flur mit Deko-Kaminofen, 2 Schlafzimmer, ein Tageslichtbad, eine offene Küche und der Wohn-Essbereich mit Zugang zum Balkon zur Verfügung. Die Wohnung ist besonders attraktiv für ein Paar, die kleine Familie oder Wohnmodelle wie Arbeiten und Wohnen unter einem Dach sowie als Kapitalanlage.

Número de propiedad: 24065007 - 63073 Offenbach am Main – Bieber

## Detalles de los servicios

- 3 Dreizimmerwohnung mit Balkon, familienfreundliche Lage Bieber
- Waldrandlage
- Balkon in Süd/Westausrichtung mit Blick ins Grüne
- Offene Küche ohne EBK
- Gasheizung von 2011
- Strahlungsheizkörper
- Kaminkachelofen - Deko
- Außendämmung
- Dachgeschossdeckendämmung
- Holzdecken
- Jalousien elektrisch



Número de propiedad: 24065007 - 63073 Offenbach am Main – Bieber

## Todo sobre la ubicación

Bieber, mit rund 15.000 Einwohnern und einer Größe von 850 Hektar ist der südöstliche Stadtteil der hessischen Stadt Offenbach/ Main. Der ehemals selbstständige Ortsteil verdankt seinen Namen dem Bachlauf Bieber, einem Zufluss der Rodau. Der zweiteilige Ortskern ist umgeben von Wäldern, Wiesen und Parkanlagen und ist bekannt durch das südlich gelegene Naturschutzgebiet „Erlensteg“. Im Westen grenzt Bieber an den Offenbacher Stadtteil Tempelsee, in östlicher und nördlicher Richtung finden sich Naturlandschaften. Hier entsteht ein Neubaugebiet. Die Ortschaft hat sich mit seinem gewachsenen Bürgertum seinen ursprünglichen Charakter bewahrt. Für die Bildung des Familiennachwuchses sorgen ein städtischer Kindergarten in Bieber-West und Waldhof, zwei Konfessionelle und drei private Kindergärten sowie die „Bieber Mauerfeldschule“ (Grundschule) mit Zweitstelle im Ortsteil Waldhof und die Geschwister-Scholl-Schule (Haupt- und Realschule mit Förderstufe) in Bieber-West. Verkehrsanbindung: Bieber selbst ist verkehrsberuhigt. Die Gemeinde verfügt über die Bundesstraße 448 und 45 eine schnelle Anbindung zur A 3, der Nord- Süd- Autobahn, die Offenbach mit Würzburg und Köln verbindet und direkt über das Frankfurter Kreuz zum Flughafen führt. Dieser ist wie die Main Metropole Frankfurt in ca. 25 Minuten mit dem Auto zu erreichen. Die Immobilie selbst befindet sich in direkter Waldrandlage mit all Ihren Sport,- Freizeit- und Erholungsmöglichkeiten. Einkaufsmöglichkeiten, Kindertagesstätte, Ärzte, Zahnärzte, sowie die Einrichtungen des täglichen Bedarfs sind in wenigen Fahrminuten zu erreichen.

Número de propiedad: 24065007 - 63073 Offenbach am Main – Bieber

## Otros datos

Es liegt ein Energiebedarfsausweis vor. Dieser ist gültig bis 17.3.2034. Endenergiebedarf beträgt 185.00 kWh/(m<sup>2</sup>\*a). Wesentlicher Energieträger der Heizung ist Erdgas leicht. Das Baujahr des Objekts lt. Energieausweis ist 2012. Die Energieeffizienzklasse ist F.

Número de propiedad: 24065007 - 63073 Offenbach am Main – Bieber

## Contacto con el socio

Para más información, dirijase a su persona de contacto:

Mehmet Sönmez & Claudia Schöndeling

---

Frankfurter Straße 93 Offenbach en el Meno  
E-Mail: [offenbach@von-poll.com](mailto:offenbach@von-poll.com)

*To Disclaimer of von Poll Immobilien GmbH*

---

[www.von-poll.com](http://www.von-poll.com)