

Augsburg – Hochfeld

Betreutes Wohnen in der Innenstadt mit offenem Grundriss

Número de propiedad: 24122049

RESERVIERT



www.von-poll.com

PRECIO DE COMPRA: 225.000 EUR • SUPERFICIE HABITABLE: ca. 59 m² • HABITACIONES: 2

Número de propiedad: 24122049 - 86159 Augsburg – Hochfeld

- De un vistazo
- La propiedad
- Datos energéticos
- Una primera impresión
- Detalles de los servicios
- Todo sobre la ubicación
- Otros datos
- Contacto con el socio

Número de propiedad: 24122049 - 86159 Augsburg – Hochfeld

De un vistazo

Número de propiedad	24122049
Superficie habitable	ca. 59 m ²
Ocupación a partir de	Previo acuerdo
Habitaciones	2
Dormitorios	1
Baños	1
Año de construcción	2002
Tipo de aparcamiento	1 x Aparcamiento subterráneo, 10000 EUR (Venta)

Precio de compra	225.000 EUR
Piso	Piso
Comisión	Käuferprovision beträgt 3,57 % (inkl. MwSt.) des beurkundeten Kaufpreises
Espacio utilizable	ca. 0 m ²
Características	Cocina empotrada, Balcón

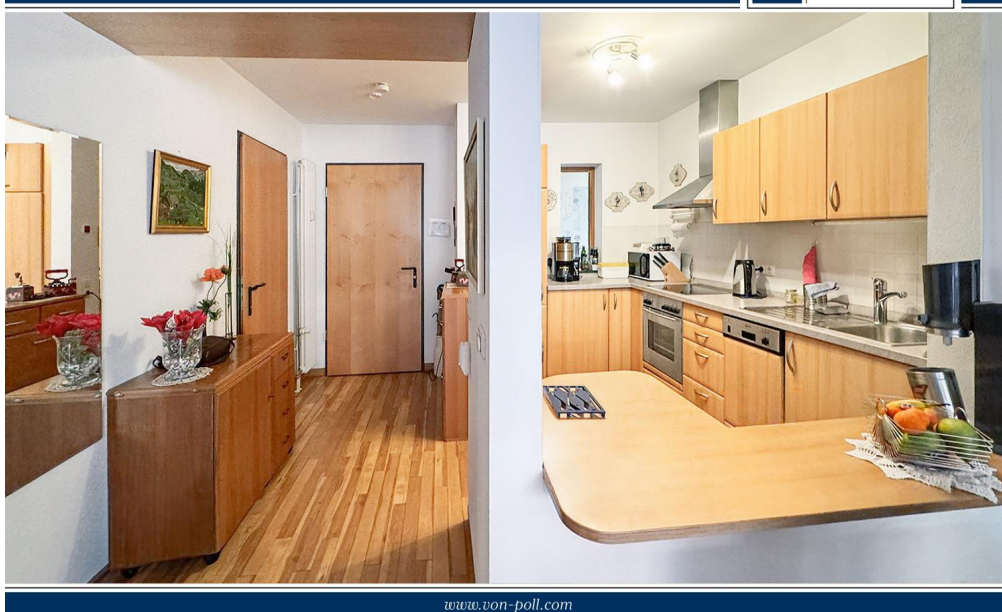
Número de propiedad: 24122049 - 86159 Augsburg – Hochfeld

Datos energéticos

Tipo de calefacción	Calefacción central	Certificado energético	Certificado de consumo
Fuente de energía	Tele	Consumo de energía final	134.00 kWh/m ² a
Certificado energético válido hasta	02.04.2028	Clase de eficiencia energética	E
Fuente de energía	Distrito		

Número de propiedad: 24122049 - 86159 Augsburg – Hochfeld

La propiedad



www.von-poll.com



Número de propiedad: 24122049 - 86159 Augsburg – Hochfeld

La propiedad



Número de propiedad: 24122049 - 86159 Augsburg – Hochfeld

La propiedad



Capital



MAKLER-KOMPASS

HEFT 10/2023

Top-Makler Augsburg



Höchstnote für

von Poll Immobilien

IM TEST: 3.169 Makler

GÜLTIG BIS: 10/24

Número de propiedad: 24122049 - 86159 Augsburg – Hochfeld

La propiedad



Hat dieses Objekt Ihr Interesse geweckt?

Sie wünschen weitere Impressionen?

Sie möchten die genaue Lage erfahren?

Wir senden Ihnen gern alle gewünschten Informationen zu.

Kontaktieren Sie uns unter:

T.: 0821 50 89 06-21

Shop Augsburg | Werbhausgasse 2, Eingang Bäcker-gasse | 86150 Augsburg | augsburg@von-poll.com

Leading
REAL ESTATE
COMPANIES
IN THE WORLD

www.von-poll.com/augsburg

VON POLL
IMMOBILIEN

Finden Sie Ihre Immobilie.

Vorgemerkte Suchkunden
erfahren frühzeitig von
neuen Immobilienangeboten.

www.von-poll.com

Número de propiedad: 24122049 - 86159 Augsburg – Hochfeld

Una primera impresión

Dieses komfortable 2-Zimmer-Appartement befindet sich im ersten Obergeschoss und ist barrierefrei bequem mit dem Fahrstuhl erreichbar. Betreutes Wohnen ist gedacht für Personen, die selbständig und eigenverantwortlich leben möchten und Wert auf einen Hausnotruf und die Unterstützung durch einen Betreuungsdienst legen. Diese Wohnanlage wird vom Träger ASB betreut und ist Ansprechpartner, der bei Bedarf Hilfen vermittelt und Veranstaltungen organisiert. Diverse Angebote wie Anwendungen, Kurse, Gymnastik, Konzerte können hinzu gebucht werden. Der offene Grundriss der Wohnung umfasst eine Einbauküche die nahtlos in den großzügigen Wohn- und Essbereich übergeht. Die Ausstattung ist gemütlich und seniorengerecht. Das Bad ist mit schwellenloser Dusche ausgestattet. Der große Balkon bietet die Möglichkeit, schöne Stunden im Freien zu verbringen. Ein Kellerabteil ist vorhanden. Die Wohnung ist derzeit vermietet und bietet daher eine großartige Investitionsmöglichkeit. Kontaktieren Sie uns noch heute, um mehr über dieses attraktive Angebot zu erfahren und vereinbaren Sie gerne einen Besichtigungstermin.

Número de propiedad: 24122049 - 86159 Augsburg – Hochfeld

Detalles de los servicios

- barrierefrei
- ruhige Wohnlage in verkehrsberuhigter Einbahnstraße
- Fahrstuhl
- großer Balkon über die gesamte Breite des Wohnzimmers
- Bad mit schwellenloser Dusche
- elektrische Rolläden
- Gegensprechanlage
- Fitnessbereich auf der Etage
- Angebote auch für MS-Patienten
- Kellerabteil
- Tiefgaragenstellplatz kann zusätzlich für Euro 10.000,-- erworben werden

Número de propiedad: 24122049 - 86159 Augsburg – Hochfeld

Todo sobre la ubicación

Diese Wohnung im Betreuten Wohnen befindet sich In Augsburgs modernen, innenstadtnahem Stadtteil, der seinen Bewohnern viel Lebensqualität bietet. Das repräsentative Ensemble von Wohngebäuden wird durch eine interessante Mittelstandsstruktur im Viertel ergänzt. Läden des alltäglichen Bedarfs, wie ein Lebensmittelgeschäft und ein Bäcker, Cafés und Restaurants, befinden sich in fußläufiger Nähe. Eine sehr gute Busverbindung, ein fußläufig erreichbarer Bahnhof sowie die Straßenbahn sorgen für gute öffentliche Verkehrsverbindungen.

Número de propiedad: 24122049 - 86159 Augsburg – Hochfeld

Otros datos

Es liegt ein Energieverbrauchsausweis vor. Dieser ist gültig bis 2.4.2028. Endenergieverbrauch beträgt 134.00 kwh/(m²*a). Wesentlicher Energieträger der Heizung ist Fernwärme. Das Baujahr des Objekts lt. Energieausweis ist 2002. Die Energieeffizienzklasse ist E. GELDWÄSCHE: Als Immobilienmaklerunternehmen ist die von Poll Immobilien GmbH nach § 2 Abs. 1 Nr. 14 und § 11 Abs. 1, 2 Geldwäschegesetz (GwG) dazu verpflichtet, bei der Begründung einer Geschäftsbeziehung die Identität des Vertragspartners festzustellen und zu überprüfen, bzw. sobald ein ernsthaftes Interesse an der Durchführung des Immobilienkaufvertrages besteht. Hierzu ist es erforderlich, dass wir nach § 11 Abs. 4 GwG die relevanten Daten Ihres Personalausweises festhalten (wenn Sie als natürliche Person handeln) – beispielsweise mittels einer Kopie. Bei einer juristischen Person benötigen wir eine Kopie des Handelsregisterauszugs, aus welchem der wirtschaftlich Berechtigte hervorgeht. Das Geldwäschegesetz sieht vor, dass der Makler die Kopien bzw. Unterlagen fünf Jahre aufbewahren muss. Als unser Vertragspartner haben Sie auch eine Mitwirkungspflicht nach § 11 Abs. 6 GwG. HAFTUNG: Wir weisen darauf hin, dass die von uns weitergegebenen Objektinformationen, Unterlagen, Pläne etc. vom Verkäufer bzw. Vermieter stammen. Eine Haftung für die Richtigkeit oder Vollständigkeit der Angaben übernehmen wir daher nicht. Es obliegt daher unseren Kunden, die darin enthaltenen Objektinformationen und Angaben auf ihre Richtigkeit hin zu überprüfen. Alle Immobilienangebote sind freibleibend und vorbehaltlich Irrtümer, Zwischenverkauf- und Vermietung oder sonstiger Zwischenverwertung. UNSER SERVICE FÜR SIE ALS EIGENTÜMER: Planen Sie den Verkauf oder die Vermietung Ihrer Immobilie, so ist es für Sie wichtig, deren Marktwert zu kennen. Lassen Sie kostenfrei und unverbindlich den aktuellen Wert Ihrer Immobilie professionell durch einen unserer Immobilienspezialisten einschätzen. Unser bundesweites und internationales Netzwerk ermöglicht es uns, Verkäufer bzw. Vermieter und Interessenten bestmöglich zusammenzuführen.

Número de propiedad: 24122049 - 86159 Augsburg – Hochfeld

Contacto con el socio

Para más información, dirijase a su persona de contacto:

Gabriele Gräf

Werbhausgasse 2 / Eingang Bäckergasse Augsburg

E-Mail: augsburg@von-poll.com

To Disclaimer of von Poll Immobilien GmbH

www.von-poll.com