

Köln – Lövenich

Sanieren und wohlfühlen: Chamante Doppelhaushälfte mit sonnigem Garten

Número de propiedad: 24406012



www.von-poll.com

PRECIO DE COMPRA: 415.000 EUR • SUPERFICIE HABITABLE: ca. 115,75 m² • HABITACIONES: 4 • SUPERFICIE DEL TERRENO: 245 m²

Número de propiedad: 24406012 - 50859 Köln – Lövenich

- De un vistazo
- La propiedad
- Datos energéticos
- Una primera impresión
- Todo sobre la ubicación
- Otros datos
- Contacto con el socio

Número de propiedad: 24406012 - 50859 Köln – Lövenich

De un vistazo

Número de propiedad	24406012	Precio de compra	415.000 EUR
Superficie habitable	ca. 115,75 m ²	Casa	Casas bifamiliares
Tipo de techo	Techo a dos aguas	Comisión	Käuferprovision beträgt 3,57 % (inkl. MwSt.) des beurkundeten Kaufpreises
Ocupación a partir de	Previo acuerdo	Método de construcción	Sólido
Habitaciones	4	Espacio utilizable	ca. 0 m ²
Año de construcción	1957	Características	Terraza, WC para invitados, Jardín / uso compartido, Cocina empotrada
Tipo de aparcamiento	1 x Garaje		

Número de propiedad: 24406012 - 50859 Köln – Lövenich

Datos energéticos

Tipo de calefacción	Calefacción central	Certificado energético	Certificado energético
Fuente de energía	Gas	Demanda de energía final	246.30 kWh/m ² a
Certificado energético válido hasta	27.11.2033	Clase de eficiencia energética	G
Fuente de energía	Gas		

Número de propiedad: 24406012 - 50859 Köln – Lövenich

La propiedad



Número de propiedad: 24406012 - 50859 Köln – Lövenich

La propiedad



Número de propiedad: 24406012 - 50859 Köln – Lövenich

La propiedad



Número de propiedad: 24406012 - 50859 Köln – Lövenich

La propiedad



Número de propiedad: 24406012 - 50859 Köln – Lövenich

La propiedad



Número de propiedad: 24406012 - 50859 Köln – Lövenich

La propiedad



Número de propiedad: 24406012 - 50859 Köln – Lövenich

La propiedad



Número de propiedad: 24406012 - 50859 Köln – Lövenich

La propiedad



Número de propiedad: 24406012 - 50859 Köln – Lövenich

La propiedad



Número de propiedad: 24406012 - 50859 Köln – Lövenich

La propiedad



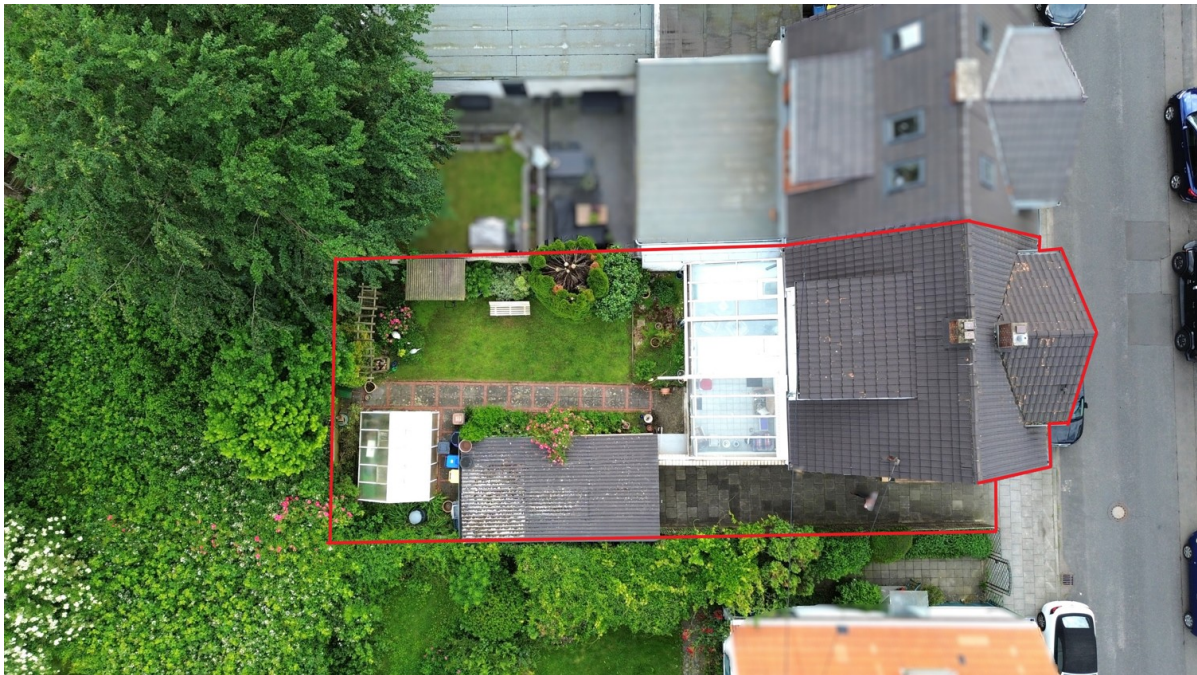
Número de propiedad: 24406012 - 50859 Köln – Lövenich

La propiedad



Número de propiedad: 24406012 - 50859 Köln – Lövenich

La propiedad



Número de propiedad: 24406012 - 50859 Köln – Lövenich

La propiedad



Capital



MAKLER-KOMPASS

HEFT 10/2022

Top-Makler Köln



Höchstnote für

**von Poll Immobilien
Lindenthal**

IM TEST: 3.094 Makler

GÜLTIG BIS: 09/23

Número de propiedad: 24406012 - 50859 Köln – Lövenich

La propiedad

FÜR SIE IN DEN BESTEN LAGEN



Eigentümern bieten wir eine kostenfreie und unverbindliche Marktpreiseinschätzung Ihrer Immobilie an.

Kontaktieren Sie uns für eine persönliche Beratung:

T.: 0221 - 80 06 443 0

www.von-poll.com

Número de propiedad: 24406012 - 50859 Köln – Lövenich

Una primera impresión

Von Poll Immobilien präsentiert Ihnen diese charmante Doppelhaushälfte in ruhiger Lage von Lövenich, die vielversprechendes Entwicklungspotenzial bietet. Die Immobilie wurde im Jahr 1957 auf einem ca. 245 m² großen Grundstück errichtet und wartet nun auf motivierte Eigentümer, die ihr zu neuem Glanz verhelfen möchten. Die Wohnfläche von ca. 115 m² verteilt sich auf zwei Geschosse und vier Zimmer. Der Hauseingang liegt auf der Traufseite des Hauses, erreichbar über die eigene Zufahrt zur Garage. Im Erdgeschoss befinden sich der offene Wohn- und Essbereich mit angrenzender Küche sowie der Zugang zum beheizten Wintergarten. Vom Wintergarten aus gelangen Sie auf die überdachte Terrasse und in den angrenzenden Garten mit Südost-Ausrichtung. Im Obergeschoss befinden sich drei weitere Zimmer und ein Wannenbad. Ein Zimmer wird als Durchgangszimmer genutzt und eignet sich gut als Arbeitszimmer oder großzügiger Ankleidebereich. Alternativ kann das etwa 11 m² große Zimmer auch abgetrennt werden. Das Tageslichtbad ist mit einer Duschwanne, WC und Waschbecken ausgestattet. Das Objekt verfügt über eine Einzelgarage und ist zudem vollständig unterkellert. Im Keller befinden sich drei Kellerräume sowie einen Heizungsraum, in dem eine 2010 vollständig erneuerte Gasheizung installiert wurde. Fazit: Durch den allgemeinen Sanierungsbedarf haben Sie die Möglichkeit, das Haus ganz nach Ihren Vorstellungen zu gestalten. Vereinbaren Sie noch heute einen Besichtigungstermin und schreiben Sie uns eine Nachricht.

Número de propiedad: 24406012 - 50859 Köln – Lövenich

Todo sobre la ubicación

Der Stadtteil Lövenich bietet eine gut ausgebaute Infrastruktur mit Schulen, Kindergärten, Ärzten und Einkaufsmöglichkeiten. Es gibt mehrere Supermärkte, kleinere Geschäfte sowie Restaurants und Cafés. Die Nähe zu größeren Einkaufszentren in Weiden und Frechen ergänzt das lokale Angebot. Zudem sind zahlreiche Sport- und Freizeitmöglichkeiten vorhanden, darunter Sportvereine, Fitnessstudios und Grünflächen für Erholung und Spaziergänge. Lövenich gehört zum Stadtbezirk Lindenthal und verfügt über eine hervorragende Verkehrsanbindung. Die Autobahn A1 verläuft südlich von Lövenich und verbindet den Stadtteil mit dem überregionalen Autobahnnetz. Die Bundesstraße B55 ermöglicht eine schnelle Verbindung zu anderen Kölner Stadtteilen sowie zu benachbarten Gemeinden. Zudem gibt es eine eigene S-Bahn-Station (Lövenich), die regelmäßige Verbindungen ins Stadtzentrum und zu anderen Teilen der Region bietet.

Número de propiedad: 24406012 - 50859 Köln – Lövenich

Otros datos

Es liegt ein Energiebedarfsausweis vor. Dieser ist gültig bis 27.11.2033. Endenergiebedarf beträgt 246.30 kwh/(m²*a). Wesentlicher Energieträger der Heizung ist Gas. Das Baujahr des Objekts lt. Energieausweis ist 1957. Die Energieeffizienzklasse ist G. GELDWÄSCHE: Als Immobilienmaklerunternehmen ist die von Poll Immobilien GmbH nach § 2 Abs. 1 Nr. 14 und § 11 Abs. 1, 2 Geldwäschegesetz (GwG) dazu verpflichtet, bei der Begründung einer Geschäftsbeziehung die Identität des Vertragspartners festzustellen und zu überprüfen, bzw. sobald ein ernsthaftes Interesse an der Durchführung des Immobilienkaufvertrages besteht. Hierzu ist es erforderlich, dass wir nach § 11 Abs. 4 GwG die relevanten Daten Ihres Personalausweises festhalten (wenn Sie als natürliche Person handeln) – beispielsweise mittels einer Kopie. Bei einer juristischen Person benötigen wir eine Kopie des Handelsregisterauszugs, aus welchem der wirtschaftlich Berechtigte hervorgeht. Das Geldwäschegesetz sieht vor, dass der Makler die Kopien bzw. Unterlagen fünf Jahre aufbewahren muss. Als unser Vertragspartner haben Sie auch eine Mitwirkungspflicht nach § 11 Abs. 6 GwG. HAFTUNG: Wir weisen darauf hin, dass die von uns weitergegebenen Objektinformationen, Unterlagen, Pläne etc. vom Verkäufer bzw. Vermieter stammen. Eine Haftung für die Richtigkeit oder Vollständigkeit der Angaben übernehmen wir daher nicht. Es obliegt daher unseren Kunden, die darin enthaltenen Objektinformationen und Angaben auf ihre Richtigkeit hin zu überprüfen. Alle Immobilienangebote sind freibleibend und vorbehaltlich Irrtümer, Zwischenverkauf- und Vermietung oder sonstiger Zwischenverwertung. UNSER SERVICE FÜR SIE ALS EIGENTÜMER: Planen Sie den Verkauf oder die Vermietung Ihrer Immobilie, so ist es für Sie wichtig, deren Marktwert zu kennen. Lassen Sie kostenfrei und unverbindlich den aktuellen Wert Ihrer Immobilie professionell durch einen unserer Immobilienspezialisten einschätzen. Unser bundesweites und internationales Netzwerk ermöglicht es uns, Verkäufer bzw. Vermieter und Interessenten bestmöglich zusammenzuführen.

Número de propiedad: 24406012 - 50859 Köln – Lövenich

Contacto con el socio

Para más información, dirijase a su persona de contacto:

Jörg Rechermann

Dürener Straße 236 Colonia-Lindenthal
E-Mail: koeln.lindenthal@von-poll.com

To Disclaimer of von Poll Immobilien GmbH

www.von-poll.com