

Wittmund / Altfunnixsiel

Renovierte 3-Zimmer Wohnung mit Balkon in ruhiger Lage von Wittmund-Altfunnixsiel!

Número de propiedad: 24361038



www.von-poll.com

PRECIO DEL ALQUILER: 480 EUR • SUPERFICIE HABITABLE: ca. 57 m² • HABITACIONES: 3

Número de propiedad: 24361038 - 26409 Wittmund / Altfunnixsiel

- De un vistazo
- La propiedad
- Datos energéticos
- Planos de planta
- Una primera impresión
- Todo sobre la ubicación
- Otros datos
- Contacto con el socio

Número de propiedad: 24361038 - 26409 Wittmund / Altfunnixsiel

De un vistazo

Número de propiedad	24361038
Superficie habitable	ca. 57 m ²
Ocupación a partir de	Previo acuerdo
Habitaciones	3
Dormitorios	2
Baños	1
Año de construcción	1981

Piso	Ático
Modernización / Rehabilitación	2024
Estado de la propiedad	cuidado
Método de construcción	Sólido
Espacio utilizable	ca. 0 m ²
Características	Balcón

Número de propiedad: 24361038 - 26409 Wittmund / Altfunnixsiel

Datos energéticos

Tipo de calefacción	Calefacción central	Certificado energético	Certificado de consumo
Fuente de energía	Gas	Consumo de energía final	122.50 kWh/m ² a
Certificado energético válido hasta	03.06.2034	Clase de eficiencia energética	D
Fuente de energía	Gas		

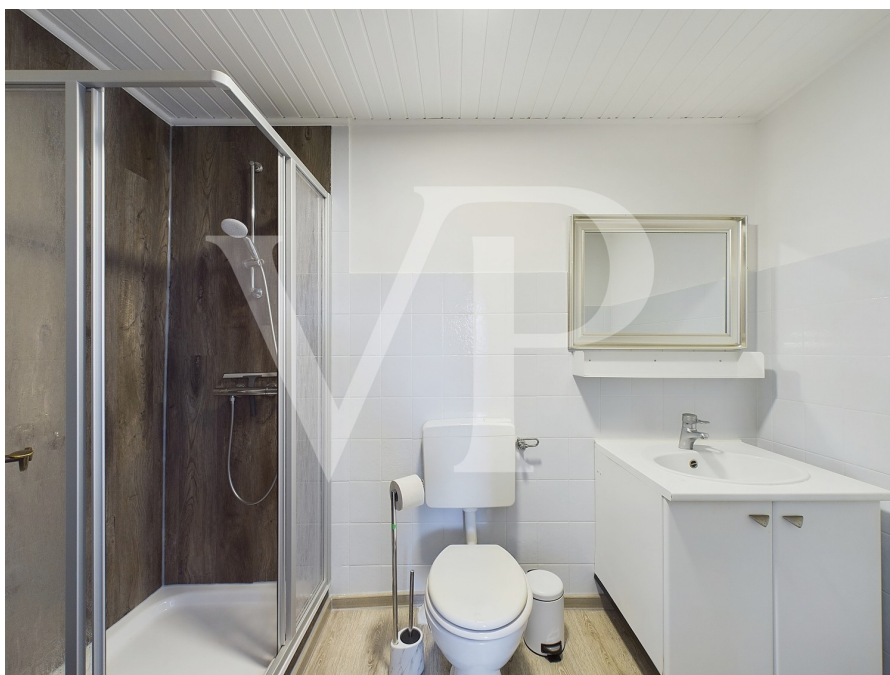
Número de propiedad: 24361038 - 26409 Wittmund / Altfunnixiel

La propiedad



Número de propiedad: 24361038 - 26409 Wittmund / Altfunnixsiel

La propiedad



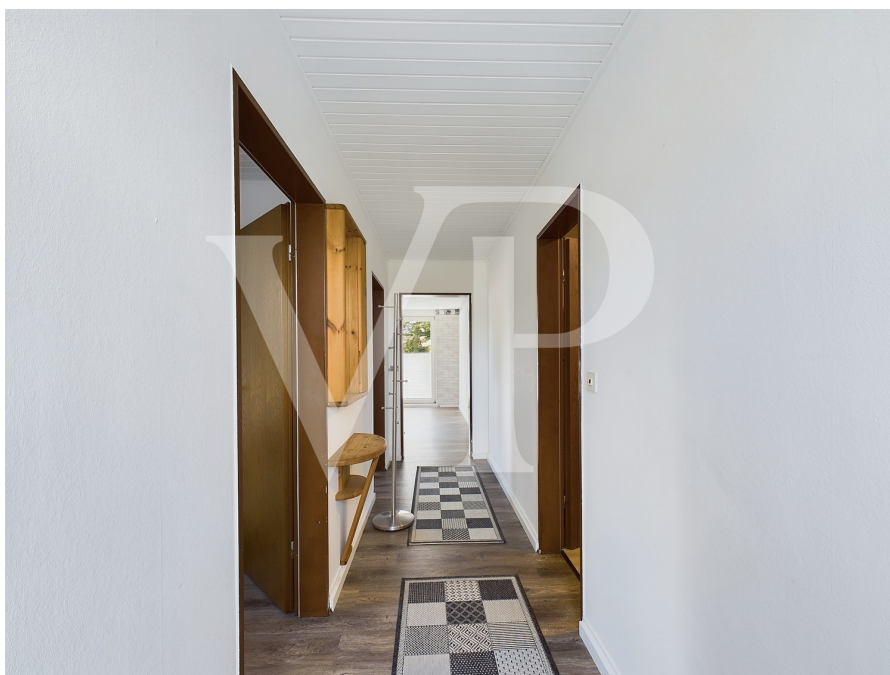
Número de propiedad: 24361038 - 26409 Wittmund / Altfunnixsiel

La propiedad



Número de propiedad: 24361038 - 26409 Wittmund / Altfunnixsiel

La propiedad



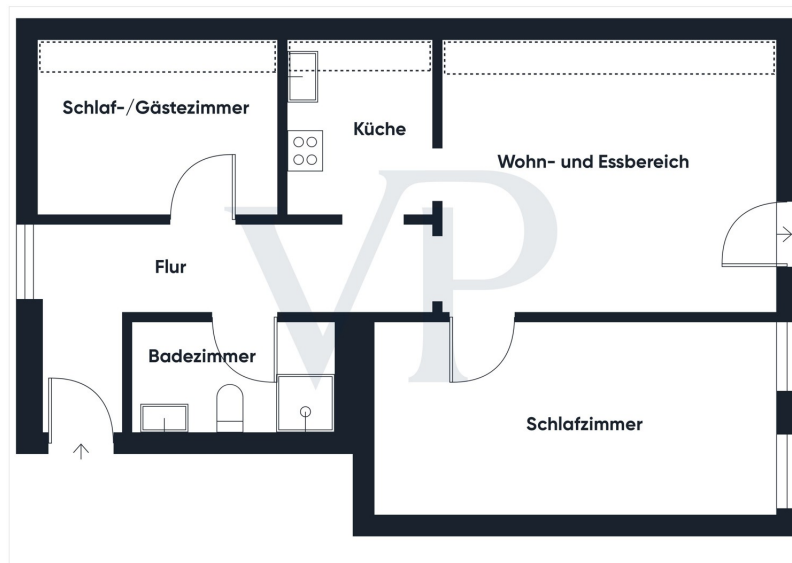
Número de propiedad: 24361038 - 26409 Wittmund / Altfunnixsiel

La propiedad



Número de propiedad: 24361038 - 26409 Wittmund / Altfunnixsiel

Planos de planta



Este plano no está a escala. Los documentos nos fueron entregados por el cliente. Por esta razón, no podemos garantizar la exactitud de la información.

Número de propiedad: 24361038 - 26409 Wittmund / Altfunnixiel

Una primera impresión

Diese gemütliche Dachgeschosswohnung zur Miete befindet sich in einem 4-Familienhaus in zentraler und dennoch ruhiger Lage von Altfunnixiel. Die ca. 57 m² Wohnfläche bieten behaglichen Wohnkomfort mit sonnigem Balkon und Blick ins Grüne. Der gut durchdachte Grundriss bietet ein attraktives Raumangebot. Ein zentraler Flur führt Sie zu nahezu allen Räumen der Wohnung. Diese bietet Ihnen unter anderem ein modernes Duschbad mit ebenerdiger Duschkabine, einem Waschtisch sowie einem WC. Auch das kleine Gästezimmer, welches wahlweise auch als Büro oder Schlafzimmer genutzt werden kann, ist über den Flur zu erreichen. Folgen Sie dem Flur weiter, gelangen Sie in den großzügigen Wohn- und Essbereich mit angrenzender Küche. Zugang zu dem sonnigen Balkon bekommen Sie ebenfalls über den Wohn- und Essbereich. Über das Wohnzimmer kommen Sie in einen großzügigen Raum, der ideal als Hauptschlafzimmer genutzt werden kann. Des Weiteren umfasst die Wohnung einen großen Dachboden, welcher viel Platz für Hobbies bietet oder auch einfach nur als Abstellfläche genutzt werden kann.

Número de propiedad: 24361038 - 26409 Wittmund / Altfunnixsiel

Todo sobre la ubicación

Altfunnixsiel ein echter Geheimtipp! Altfunnixsiel ist ein Stadtteil von Wittmund im gleichnamigen Landkreis in Niedersachsen. Im Ferienort Altfunnixsiel verfügen Sie über alle Annehmlichkeiten, die Sie für entspannende Tage benötigen. Die Wohnung befindet sich ca. 100 Meter von dem Fluss Harle entfernt, welcher ca. 7 Kilometer weiter in die Nordsee mündet. Im Ort selbst gibt es einen praktischen Dorfshop mit verschiedenen Angeboten wie Kaffee, Kuchen oder auch ein Frühstück, das Restaurant „Geilens Kutscherkroog“, einen Tierarzt sowie eine Anbindung an der Regionalverkehr. Bis zum nächsten Küstenort Carolinensiel sind es mit dem Auto nur ca. 4,7 km. Im Zentrum von Carolinensiel befindet sich der Museumshafen mit vielen Cafés und Restaurants. Von dort aus gelangen Sie zu Fuß oder mit dem Fahrrad zum Yachthafen und zum Fährhafen mit seiner Verbindung zu der Insel Wangerooge. Geschäfte, Ärzte, Restaurants und Banken befinden sich in unmittelbarer Nähe. Im Wellness- und Erlebnisbad "Cliner Quelle", finden Sie alle Möglichkeiten zur Entspannung vor. Wittmund ist von der Immobilie nur ca. 9 km entfernt. Dort können Sie schlendern und bummeln. In der kleinen Innenstadt verbringen Sie einen gemütlichen Abend in den ansässigen Restaurants. Apotheken, Banken, Ärzte, Krippen, Kindergärten, das Krankenhaus, Schulen aller Art sowie viele Einkaufsmöglichkeiten sind mit dem Auto schnell zu erreichen. Die Infrastruktur mit Bahnhof, Autobahnzubringer sowie die Lage zu den Fährverbindungen der Ostfriesischen Inseln ist besonders hervorzuheben. Von der Immobilie erreichen Sie die nächste Autobahn nach ca. 23 km. Ostfriesland liegt direkt am einzigartigen Naturschauspiel „Nationalpark niedersächsisches Wattenmeer“, welches seit 2009 „UNESCO-Weltnaturerbe“ ist.

Número de propiedad: 24361038 - 26409 Wittmund / Altfunnixsiel

Otros datos

Es liegt ein Energieverbrauchsausweis vor. Dieser ist gültig bis 3.6.2034. Endenergieverbrauch beträgt 122.50 kwh/(m²*a). Wesentlicher Energieträger der Heizung ist Gas. Das Baujahr des Objekts lt. Energieausweis ist 1981. Die Energieeffizienzklasse ist D. HAFTUNG: Wir weisen darauf hin, dass die von uns weitergegebenen Objektinformationen, Unterlagen, Pläne etc. vom Verkäufer bzw. Vermieter stammen. Eine Haftung für die Richtigkeit oder Vollständigkeit der Angaben übernehmen wir daher nicht. Es obliegt daher unseren Kunden, die darin enthaltenen Objektinformationen und Angaben auf ihre Richtigkeit hin zu überprüfen. Alle Immobilienangebote sind freibleibend und vorbehaltlich Irrtümer, Zwischenverkauf- und Vermietung oder sonstiger Zwischenverwertung. UNSER SERVICE FÜR SIE ALS EIGENTÜMER: Planen Sie den Verkauf oder die Vermietung Ihrer Immobilie, so ist es für Sie wichtig, deren Marktwert zu kennen. Lassen Sie kostenfrei und unverbindlich den aktuellen Wert Ihrer Immobilie professionell durch einen unserer Immobilienspezialisten einschätzen. Unser bundesweites und internationales Netzwerk ermöglicht es uns, Verkäufer bzw. Vermieter und Interessenten bestmöglich zusammenzuführen.

Número de propiedad: 24361038 - 26409 Wittmund / Altfunnixsiel

Contacto con el socio

Para más información, dirijase a su persona de contacto:

Nils Onken

Fockenbollwerkstraße 1 Aurich / Frisia Oriental

E-Mail: ostfriesland@von-poll.com

To Disclaimer of von Poll Immobilien GmbH

www.von-poll.com