

Bendorf

Modernes Mehrfamilienhaus mit 3 Wohneinheiten

CODE DU BIEN: 24211016A



www.von-poll.com

PRIX D'ACHAT: 849.000 EUR • SURFACE HABITABLE: ca. 275 m² • PIÈCES: 8 • SUPERFICIE DU TERRAIN: 525 m²

CODE DU BIEN: 24211016A - 56170 Bendorf

- En un coup d'œil
- La propriété
- Informations énergétiques
- Une première impression
- Tout sur l'emplacement
- Plus d'informations
- Contact

CODE DU BIEN: 24211016A - 56170 Bendorf

En un coup d'œil

CODE DU BIEN	24211016A
Surface habitable	ca. 275 m ²
Type de toiture	Toit en pente
Disponible à partir du	Selon l'arrangement
Pièces	8
Salles de bains	3
Année de construction	2012
Place de stationnement	6 x surface libre

Prix d'achat	849.000 EUR
Type de bien	Maison multifamiliale
Commission pour le locataire	Käuferprovision beträgt 3,57 % (inkl. MwSt.) des beurkundeten Kaufpreises
État de la propriété	Bon état
Technique de construction	massif
Surface de plancher	ca. 0 m ²
Aménagement	Terrasse, Balcon

CODE DU BIEN: 24211016A - 56170 Bendorf

Informations énergétiques

Type de chauffage	Chauffage par le sol	Certification énergétique	Diagnostic énergétique
Chauffage	Gaz naturel léger	Consommation d'énergie	73.00 kWh/m ² a
Certification énergétique valable jusqu'au	13.02.2033	Classement énergétique	B
Source d'alimentation	Gaz		

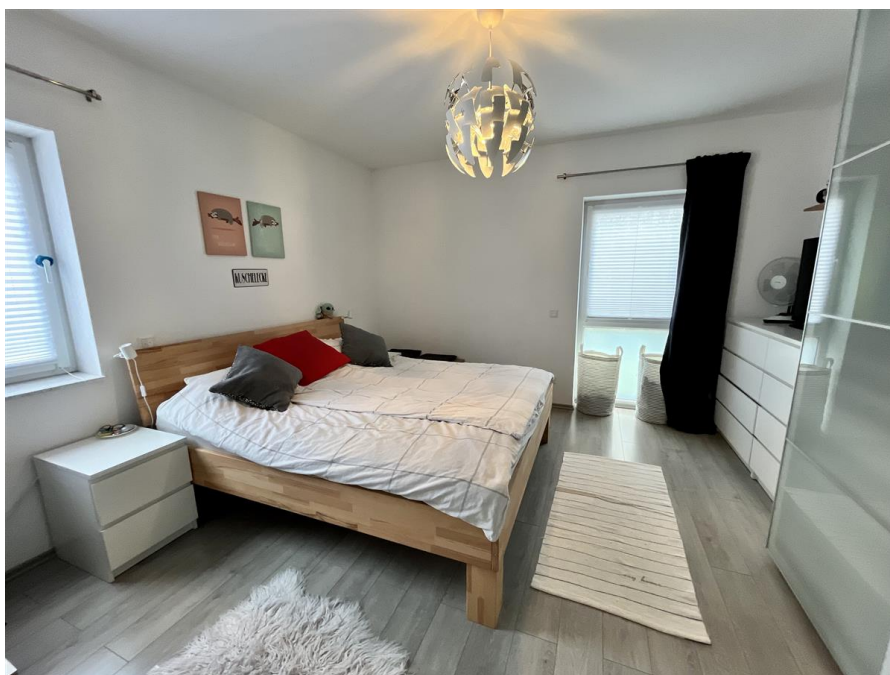
CODE DU BIEN: 24211016A - 56170 Bendorf

La propriété



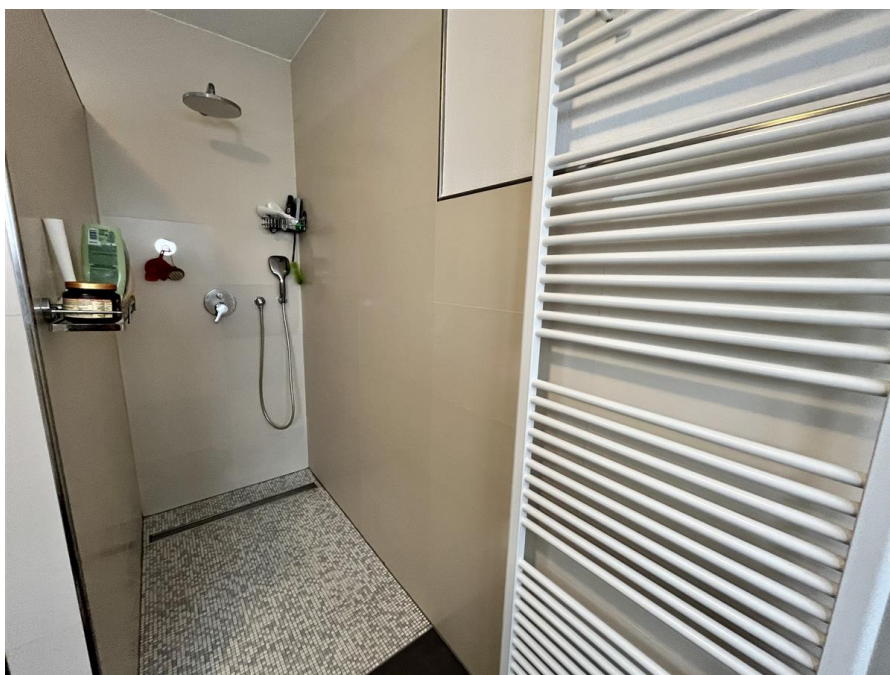
CODE DU BIEN: 24211016A - 56170 Bendorf

La propriété



CODE DU BIEN: 24211016A - 56170 Bendorf

La propriété



CODE DU BIEN: 24211016A - 56170 Bendorf

La propriété



CODE DU BIEN: 24211016A - 56170 Bendorf

La propriété



CODE DU BIEN: 24211016A - 56170 Bendorf

La propriété



CODE DU BIEN: 24211016A - 56170 Bendorf

La propriété



CODE DU BIEN: 24211016A - 56170 Bendorf

La propriété



CODE DU BIEN: 24211016A - 56170 Bendorf

La propriété



CODE DU BIEN: 24211016A - 56170 Bendorf

La propriété



CODE DU BIEN: 24211016A - 56170 Bendorf

La propriété



CODE DU BIEN: 24211016A - 56170 Bendorf

La propriété



VP VON POLL IMMOBILIEN

Vertrauen Sie einem ausgezeichneten Team.

Shop Koblenz | Casinostraße 3-5 | 56068 Koblenz | T.: 0261 - 97 36 907 0 | koblenz@von-poll.com | www.von-poll.com

FOCUS
TOP
WÄRDIGER
IMMOBILIEN
2024
VON POLL IMMOBILIEN
KOBLENZ

VP
Beste Immo-Branchen
2022
★★★★★
Top 100
Immobilienmakler
VON POLL IMMOBILIEN
KOBLENZ

Capital
REALTY AGENCY
Top-Makler Koblenz
★★★★★
VON POLL IMMOBILIEN

CODE DU BIEN: 24211016A - 56170 Bendorf

La propriété

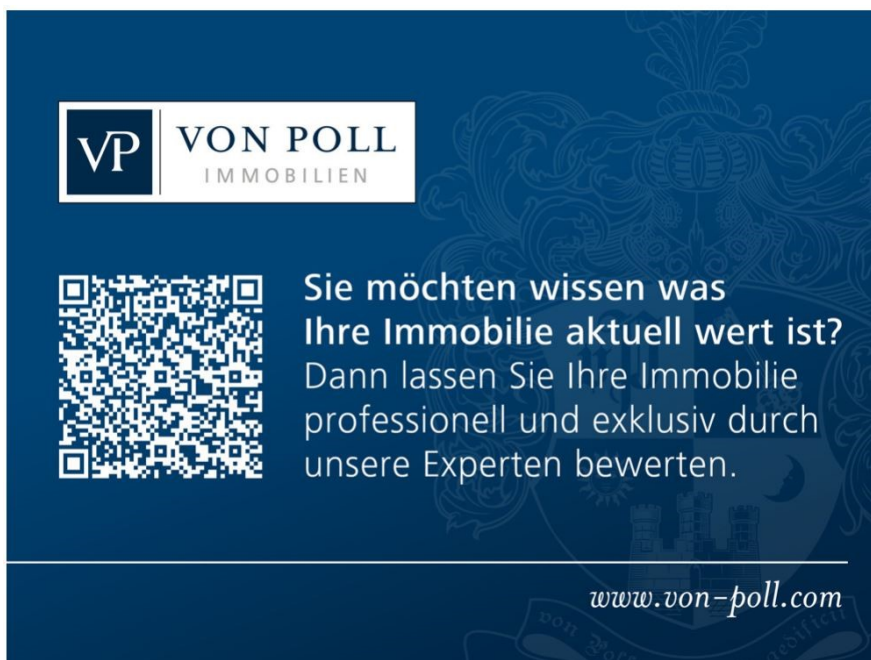


VP VON POLL
IMMOBILIEN


Finden Sie
Ihre Immobilie.

Vorgemerkte Suchkunden
erfahren frühzeitig von
neuen Immobilienangeboten.

www.von-poll.com



VP VON POLL
IMMOBILIEN

 Sie möchten wissen was
Ihre Immobilie aktuell wert ist?
Dann lassen Sie Ihre Immobilie
professionell und exklusiv durch
unsere Experten bewerten.

www.von-poll.com

CODE DU BIEN: 24211016A - 56170 Bendorf

La propriété

FINANZIERUNG | VERSICHERUNG | BERATUNG



VON POLL
FINANCE®



Fordern Sie jetzt aus über 400 Banken Ihr optimales
Finanzierungsangebot an. Kontaktieren Sie uns unverbindlich unter:

0261 - 97 36 907 0

Wir freuen uns darauf, Sie zu beraten!



www.vp-finance.de

CODE DU BIEN: 24211016A - 56170 Bendorf

Une première impression

Dieses 2012 gebaute und gepflegte Dreifamilienhaus befindet sich in gepflegter und zentraler Wohnlage von Bendorf. Interessant für Kapitalanleger: Das Haus ist vermietet und erwirtschaftet eine Jahreskaltmiete von ca. 22.600,- €. Die Penthouse Wohnung ist aktuell frei und kann auch noch zusätzlich vermietet werden. Aufteilung: Die 3 Wohnungen verfügen je über zwei Frestellplätze (40 €/mtl./Parkplatz) und einen eigenen Abstellraum (Gartenhaus) außerhalb des Hauses. Erdgeschoss: 4-Zimmerwohnung (ca. 100,47 m²), Abstellraum und Terrasse mit Gartennutzung, Gartenhaus (vermietet, Kaltmiete 850 €/mtl.) Obergeschoss: 4-Zimmerwohnung (ca. 98,93 m²), Abstellraum und Balkon, Gartenhaus (vermietet, Kaltmiete 850 €/mtl.) Dachgeschoss/ Penthouse: 2-Zimmerwohnung (ca. 75 m²) mit Wellnessbereich und sonniger Dachterrasse sowie kompletter Einrichtung, die mitverkauft wird. Höchster Punkt in der Wohnung mit ca. 4 m hohen Decken. Die Wohnungen können auch getrennt voneinander gekauft werden. Eine Kündigung für Eigenbedarf im Erdgeschoss und 1. Obergeschoss ist erst nach 2 Jahren möglich.

CODE DU BIEN: 24211016A - 56170 Bendorf

Tout sur l'emplacement

Bendorf liegt rechtsrheinisch, nur wenige Kilometer vom Oberzentrum Koblenz entfernt. Neben einer guten Verkehrsanbindung bietet die Stadt alle Einrichtungen des täglichen Bedarfs. Das Bildungsangebot reicht von drei Grundschulen, über eine Realschule bis zum Gymnasium. Das Schloss Sayn, sowie der Schmetterlingsgarten sind überregional bekannte Anziehungspunkte und prägen den harmonischen Gesamteindruck dieser Stadt. Verkehrsanbindung: Bendorf liegt oberhalb der B 42, in unmittelbarer Nähe zur B 413. In nur wenigen Minuten erreichen Sie durch die optimale Verkehrsanbindung die Zentren von Koblenz oder Neuwied sowie die Autobahnzubringer A 48 / A 3 / A 61.

CODE DU BIEN: 24211016A - 56170 Bendorf

Plus d'informations

Es liegt ein Energiebedarfsausweis vor. Dieser ist gültig bis 13.2.2033. Endenergiebedarf beträgt 73.00 kwh/(m²*a). Wesentlicher Energieträger der Heizung ist Erdgas leicht. Das Baujahr des Objekts lt. Energieausweis ist 2012. Die Energieeffizienzklasse ist B.

GELDWÄSCHE: Als Immobilienmaklerunternehmen ist die von Poll Immobilien GmbH nach § 2 Abs. 1 Nr. 14 und § 11 Abs. 1, 2 Geldwäschegesetz (GwG) dazu verpflichtet, bei der Begründung einer Geschäftsbeziehung die Identität des Vertragspartners festzustellen und zu überprüfen, bzw. sobald ein ernsthaftes Interesse an der Durchführung des Immobilienkaufvertrages besteht. Hierzu ist es erforderlich, dass wir nach § 11 Abs. 4 GwG die relevanten Daten Ihres Personalausweises festhalten (wenn Sie als natürliche Person handeln) – beispielsweise mittels einer Kopie. Bei einer juristischen Person benötigen wir eine Kopie des Handelsregisterauszugs, aus welchem der wirtschaftlich Berechtigte hervorgeht. Das Geldwäschegesetz sieht vor, dass der Makler die Kopien bzw. Unterlagen fünf Jahre aufbewahren muss. Als unser Vertragspartner haben Sie auch eine Mitwirkungspflicht nach § 11 Abs. 6 GwG.

HAFTUNG: Wir weisen darauf hin, dass die von uns weitergegebenen Objektinformationen, Unterlagen, Pläne etc. vom Verkäufer bzw. Vermieter stammen. Eine Haftung für die Richtigkeit oder Vollständigkeit der Angaben übernehmen wir daher nicht. Es obliegt daher unseren Kunden, die darin enthaltenen Objektinformationen und Angaben auf ihre Richtigkeit hin zu überprüfen. Alle Immobilienangebote sind freibleibend und vorbehaltlich Irrtümer, Zwischenverkauf- und Vermietung oder sonstiger Zwischenverwertung.

UNSER SERVICE FÜR SIE ALS EIGENTÜMER: Planen Sie den Verkauf oder die Vermietung Ihrer Immobilie, so ist es für Sie wichtig, deren Marktwert zu kennen. Lassen Sie kostenfrei und unverbindlich den aktuellen Wert Ihrer Immobilie professionell durch einen unserer Immobilienspezialisten einschätzen. Unser bundesweites und internationales Netzwerk ermöglicht es uns, Verkäufer bzw. Vermieter und Interessenten bestmöglich zusammenzuführen.

CODE DU BIEN: 24211016A - 56170 Bendorf

Contact

Pour de plus amples informations, veuillez contacter votre personne de contact :

Florian Bender

Casinostraße 3-5 Coblenz
E-Mail: koblenz@von-poll.com

To Disclaimer of von Poll Immobilien GmbH

www.von-poll.com