

Werder – Werder (Havel)

Ein Haus für Jemanden der Herausforderungen liebt

CODE DU BIEN: 22310001



www.von-poll.com

PRIX D'ACHAT: 425.000 EUR • SURFACE HABITABLE: ca. 120 m² • PIÈCES: 6 • SUPERFICIE DU TERRAIN: 234 m²

CODE DU BIEN: 22310001 - 14542 Werder – Werder (Havel)

- En un coup d'œil
- La propriété
- Informations énergétiques
- Plans d'étage
- Une première impression
- Détails des commodités
- Tout sur l'emplacement
- Plus d'informations
- Contact

CODE DU BIEN: 22310001 - 14542 Werder – Werder (Havel)

En un coup d'œil

CODE DU BIEN	22310001
Surface habitable	ca. 120 m ²
Type de toiture	à deux versants
Disponible à partir du	Selon l'arrangement
Pièces	6
Chambres à coucher	1
Salles de bains	1
Année de construction	1900

Prix d'achat	425.000 EUR
Type de bien	Maison individuelle
Commission pour le locataire	Käuferprovision beträgt 3,57 % (inkl. MwSt.) des beurkundeten Kaufpreises
Modernisation / Rénovation	1998
État de la propriété	A rénover
Technique de construction	massif
Surface de plancher	ca. 0 m ²
Aménagement	WC invités, Jardin / utilisation partagée

CODE DU BIEN: 22310001 - 14542 Werder – Werder (Havel)

Informations énergétiques

Type de chauffage	Chauffage centralisé	Certification énergétique	Certificat de performance énergétique
Chauffage	Gaz	Consommation finale d'énergie	169.90 kWh/m²a
Certification énergétique valable jusqu'au	08.04.2032	Classement énergétique	F
Source d'alimentation	Gaz		

CODE DU BIEN: 22310001 - 14542 Werder – Werder (Havel)

La propriété



CODE DU BIEN: 22310001 - 14542 Werder – Werder (Havel)

La propriété



CODE DU BIEN: 22310001 - 14542 Werder – Werder (Havel)

La propriété



CODE DU BIEN: 22310001 - 14542 Werder – Werder (Havel)

La propriété



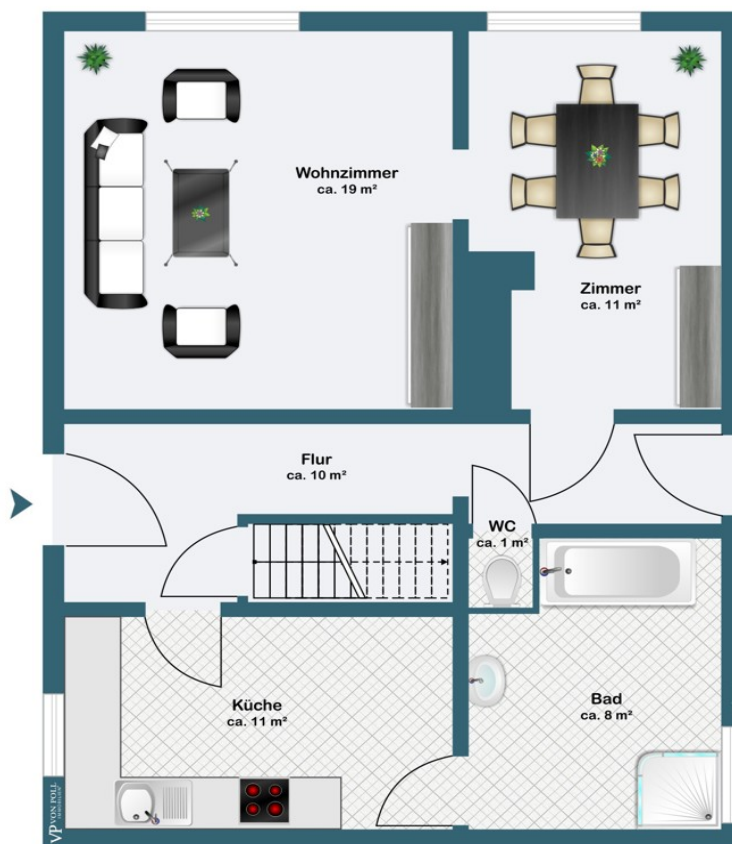
CODE DU BIEN: 22310001 - 14542 Werder – Werder (Havel)

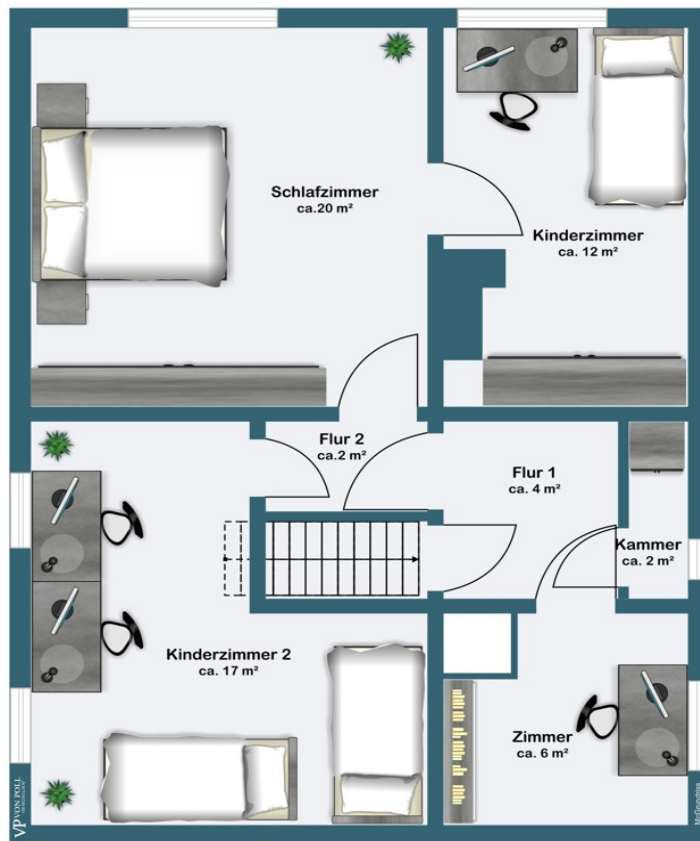
La propriété



CODE DU BIEN: 22310001 - 14542 Werder – Werder (Havel)

Plans d'étage





Ce plan n'est pas à l'échelle. Les documents nous ont été remis par le client. Pour cette raison, nous ne pouvons pas garantir l'exactitude des informations.

CODE DU BIEN: 22310001 - 14542 Werder – Werder (Havel)

Une première impression

Zum Verkauf steht ein renovierungsbedürftiges Einfamilienhaus aus dem Jahr 1900 mit einer Wohnfläche von ca. 120 m² auf einer Grundstücksfläche von ca. 234 m². Das Haus befindet sich in einer ruhigen Insellage und bietet potenziellen Käufern viel Raum für individuelle Gestaltung. Die Immobilie verfügt über insgesamt 6 Zimmer, darunter ein Schlafzimmer und ein Badezimmer. Die Ausstattungsqualität ist einfach, bietet jedoch großes Potenzial für eine Modernisierung nach den Wünschen des neuen Eigentümers. Das Haus verfügt über eine Zentralheizung aus dem Jahr 1993, die für angenehme Wärme sorgt. Die Stromleitungen wurden teilweise im Jahr 1998 erneuert, ebenso wurden die Fenster aus Holz 1998 erneuert. Besonders hervorzuheben ist der schön angelegte Garten, der ideal ist für entspannte Stunden im Freien und genügend Platz für individuelle Gestaltungsmöglichkeiten bietet. Zudem ist ein Geräteschuppen vorhanden, der zusätzlichen Stauraum für Gartengeräte bietet. Die Lage des Hauses ist idyllisch und bietet Ruhe und Erholung. Die Nähe zur Natur lädt zu ausgedehnten Spaziergängen und Radtouren ein. Einkaufsmöglichkeiten, Schulen und öffentliche Verkehrsmittel sind jedoch auch bequem zu erreichen. Die letzte Modernisierung des Hauses fand im Jahr 1998 statt, als die Fassade erneuert wurde. Das Baujahr des Hauses verleiht ihm einen authentischen Charme und Potenzial für Renovierungen und individuelle Gestaltung. Insgesamt bietet diese Immobilie eine großartige Gelegenheit für Käufer, die ein Haus nach ihren eigenen Vorstellungen gestalten möchten. Die Lage, der schöne Garten und das Potenzial für Renovierungen machen dieses Einfamilienhaus zu einem interessanten Angebot auf dem Immobilienmarkt. Vereinbaren Sie noch heute einen Besichtigungstermin und lassen Sie sich von den Möglichkeiten dieses Hauses inspirieren.

CODE DU BIEN: 22310001 - 14542 Werder – Werder (Havel)

Détails des commodités

- einfache Ausstattung
- schön angelegter Garten
- Geäteschuppen
- Insellage

CODE DU BIEN: 22310001 - 14542 Werder – Werder (Havel)

Tout sur l'emplacement

Ein Spaziergang in Werder, in welche Richtung Sie auch gehen, führt Sie immer ans Wasser. Die Ortsbezeichnung Werder bedeutet "vom Wasser umflossenes Land", was insbesondere für die Altstadtinsel mitten in der Havel zutrifft. Schöne Ausblicke bieten sich von den eiszeitlich geformten Hügeln im Stadtgebiet auf das Umland mit Seen und Wäldern, das auch durch sein sonnen reiches mildes Klima verwöhnt. Obst- und Weinbau, die vielen Gewässer und die sehr reizvolle und abwechslungsreiche Umgebung machen die Stadt zu einem touristischen Anziehungspunkt. Als staatlich anerkannter Erholungsort ist Werder überregional durch das jährliche Baumbblütenfest im Mai bekannt, das zu den größten Volksfesten in Deutschland zählt. Werder (Havel) zählt mit seinen umliegenden Ortsteilen ca. 23.000 Einwohner. Die Stadt ist mit einer Vielzahl von Einzelhändlern und großen Einkaufszentren infrastrukturell gut aufgestellt. Neben Schulen und Gymnasien bietet die Stadt viele Freizeitmöglichkeiten für jedermann.

CODE DU BIEN: 22310001 - 14542 Werder – Werder (Havel)

Plus d'informations

Es liegt ein Energieverbrauchsausweis vor. Dieser ist gültig bis 8.4.2032. Endenergieverbrauch beträgt 169.90 kwh/(m²*a). Wesentlicher Energieträger der Heizung ist Gas. Das Baujahr des Objekts lt. Energieausweis ist 1998. Die Energieeffizienzklasse ist F. Unser Service für Sie als Eigentümer: Wir bewerten gern kostenfrei Ihre Immobilie entsprechend dem aktuellen Marktwert, entwickeln eine Ihrem Objekt angepasste Verkaufsstrategie und stehen Ihnen bis zum erfolgreichen Verkauf zur Verfügung. VON POLL IMMOBILIEN steht als Maklerunternehmen mit seinen Mitarbeitern und Kollegen für die Werte Seriosität, Zuverlässigkeit und Diskretion. Unser bundesweites und internationales Netzwerk ermöglicht es uns, Verkäufer bzw. Vermieter und Interessenten bestmöglich zusammenzuführen. Wir können Ihnen bereits in den ersten Gesprächen mitteilen, wie viele vorgemerkte Suchinteressenten wir haben. Kommen Sie einfach bei uns vorbei, rufen Sie uns an oder senden Sie uns eine E-Mail – wir freuen uns, Sie kennen zu lernen. Wir weisen darauf hin, dass die von uns weitergegebenen Objektinformationen, Unterlagen, Pläne etc. vom Veräußerer bzw. Vermieter stammen. Eine Haftung für die Richtigkeit oder Vollständigkeit der Angaben übernehmen wir daher nicht. Es obliegt daher unseren Kunden, die darin enthaltenen Objektinformationen und Angaben auf ihre Richtigkeit hin zu überprüfen. Wir bitten Sie um Verständnis, dass wir die vollständigen Angaben zur Immobilie nur übermitteln können, wenn uns alle Kontaktdaten des Interessenten (Wohnanschrift, Telefon, ...) vorliegen.

CODE DU BIEN: 22310001 - 14542 Werder – Werder (Havel)

Contact

Pour de plus amples informations, veuillez contacter votre personne de contact :

Andreas Güthling

Friedrich-Ebert-Straße 54 Potsdam

E-Mail: potsdam@von-poll.com

To Disclaimer of von Poll Immobilien GmbH

www.von-poll.com