

Pemfling / Oberdeschenried

# Grundstück mit Potenzial für vielfältige Nutzung in ruhiger Lage

CODE DU BIEN: 24201027



[www.von-poll.com](http://www.von-poll.com)

PRIX D'ACHAT: 280.000 EUR • SUPERFICIE DU TERRAIN: 4.442 m<sup>2</sup>

CODE DU BIEN: 24201027 - 93482 Pemfling / Oberdeschenried

- En un coup d'œil
- La propriété
- Une première impression
- Détails des commodités
- Tout sur l'emplacement
- Contact

CODE DU BIEN: 24201027 - 93482 Pemfling / Oberdeschenried

## En un coup d'œil

CODE DU BIEN	24201027	Prix d'achat	280.000 EUR
Disponible à partir du	Selon l'arrangement	Type d'objet	Plot
		Commission pour le locataire	Käuferprovision beträgt 3,57 % (inkl. MwSt.) des beurkundeten Kaufpreises
		Surface de plancher	ca. 0 m <sup>2</sup>

CODE DU BIEN: 24201027 - 93482 Pemfling / Oberdeschenried

## La propriété



[www.von-poll.com](http://www.von-poll.com)



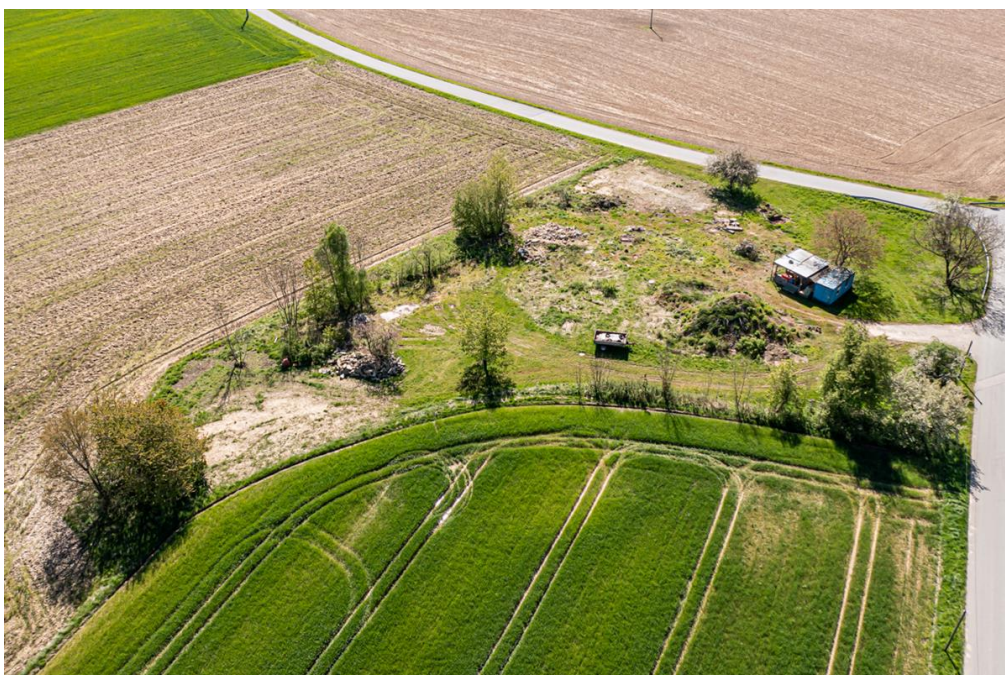
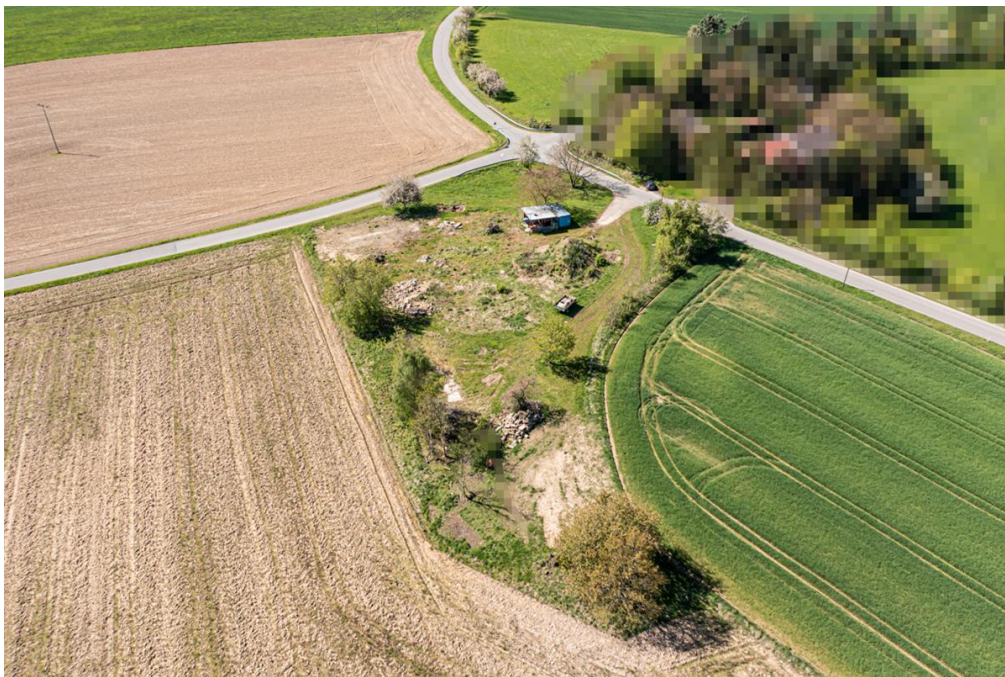
CODE DU BIEN: 24201027 - 93482 Pemfling / Oberdeschenried

## La propriété



CODE DU BIEN: 24201027 - 93482 Pemfling / Oberdeschenried

## La propriété



CODE DU BIEN: 24201027 - 93482 Pemfling / Oberdeschenried

## La propriété



CODE DU BIEN: 24201027 - 93482 Pemfling / Oberdeschenried

## La propriété





CODE DU BIEN: 24201027 - 93482 Pemfling / Oberdeschenried

## La propriété



CODE DU BIEN: 24201027 - 93482 Pemfling / Oberdeschenried

## La propriété



CODE DU BIEN: 24201027 - 93482 Pemfling / Oberdeschenried

## La propriété



**CODE DU BIEN: 24201027 - 93482 Pemfling / Oberdeschenried**

## Une première impression

Das angebotene Grundstück umfasst eine Gesamtfläche von 4442 m<sup>2</sup> und ist voll erschlossen. Es ist ebenerdig und ermöglicht eine barrierefreie Nutzung des Grundstücks und erlaubt eine bequeme Gestaltung des Außenbereichs. Durch die weitläufige Fläche bietet das Grundstück auch genügend Raum für den Bau eines Eigenheims. Durch die ruhige Lage können Sie die Natur in vollen Zügen genießen und finden hier einen Ort der Entspannung und Erholung. Für dieses Grundstück liegt bereits eine komplett genehmigte Bauplanung vor. Insgesamt bietet dieses Grundstück die perfekte Möglichkeit, um sich den Traum vom eigenen Haus oder Anwesen inmitten der Natur zu erfüllen. Die ebenerdige Fläche, die ruhige Lage und die großzügige Grundstücksfläche machen dieses Angebot zu einer attraktiven Option für Käufer, die auf der Suche nach einem Rückzugsort in idyllischer Umgebung sind.

CODE DU BIEN: 24201027 - 93482 Pemfling / Oberdeschenried

## Détails des commodités

- ruhige Lage
- voll erschlossen
- 4442 Quadratmeter
- ebenerdiges Grundstück

**CODE DU BIEN: 24201027 - 93482 Pemfling / Oberdeschenried**

## Tout sur l'emplacement

Die Gemeinde Pemfling mit einer Einwohnerzahl von ca. 2300 hat eine Fläche von 4391 ha und liegt nahe der Kreisstadt Cham und damit im östlichsten Landkreis des Bayerischen Regierungsbezirkes Oberpfalz. Das gesamte Gemeindegebiet befindet sich ausschließlich innerhalb des Naturparks "Oberer Bayerischer Wald" und wird im südlichen Bereich der Gemeinde vom Regenfluß tangiert. Die Gemeinde Pemfling bietet Ihnen: - Sportanlage (Tennisplatz, Fußballplatz, Stockschießen) - Grundschule, Kindergarten - Metzger, Bäcker - "Milchtankstelle" mit frischen Eiern, Fleisch, Aufschnitt - Wirtshaus Die Kreisstadt Cham liegt nur ca. 8 km entfernt und ist mit dem Auto in wenigen Minuten erreichbar. Hier finden Sie alles, was Sie fürs Leben benötigen. Supermärkte, Einkaufsmöglichkeiten, Ärzte und vieles mehr ist hier vorhanden. Eine Anbindung an das Fernnetz ist über die B22 gegeben. Entfernungen: - Cham ca. 8 km - Roding: ca. 14 km - Regensburg: ca. 58 km - Weiden ca. 70 km

CODE DU BIEN: 24201027 - 93482 Pemfling / Oberdeschenried

## Contact

Pour de plus amples informations, veuillez contacter votre personne de contact :

Mario Aschenbrenner

---

Alrunastraße 9 Cham  
E-Mail: [cham@von-poll.com](mailto:cham@von-poll.com)

*To Disclaimer of von Poll Immobilien GmbH*

---

[www.von-poll.com](http://www.von-poll.com)