

Kindsbach

# Schönes Einfamilienhaus mit Bauland im Herzen von Kindsbach

CODE DU BIEN: 23199328



[www.von-poll.com](http://www.von-poll.com)

PRIX D'ACHAT: 335.000 EUR • SURFACE HABITABLE: ca. 105 m<sup>2</sup> • PIÈCES: 5 • SUPERFICIE DU TERRAIN: 970 m<sup>2</sup>

CODE DU BIEN: 23199328 - 66862 Kindsbach

- En un coup d'œil
- La propriété
- Informations énergétiques
- Plans d'étage
- Une première impression
- Détails des commodités
- Tout sur l'emplacement
- Plus d'informations
- Contact

**CODE DU BIEN: 23199328 - 66862 Kindsbach**

## En un coup d'œil

CODE DU BIEN	23199328
Surface habitable	ca. 105 m <sup>2</sup>
Type de toiture	à deux versants
Disponible à partir du	Selon l'arrangement
Pièces	5
Chambres à coucher	3
Salles de bains	1
Année de construction	1930
Place de stationnement	1 x Garage

Prix d'achat	335.000 EUR
Type de bien	Maison individuelle
Commission pour le locataire	Käuferprovision beträgt 3,57 % (inkl. MwSt.) des beurkundeten Kaufpreises
État de la propriété	Bon état
Technique de construction	massif
Surface de plancher	ca. 0 m <sup>2</sup>
Aménagement	Terrasse, Cheminée, Jardin / utilisation partagée, Bloc-cuisine, Balcon

CODE DU BIEN: 23199328 - 66862 Kindsbach

## Informations énergétiques

Type de chauffage	Chauffage à poêle	Certification énergétique	Diagnostic énergétique
Chauffage	Électro	Consommation d'énergie	475.23 kWh/m <sup>2</sup> a
Certification énergétique valable jusqu'au	08.06.2033	Classement énergétique	H

CODE DU BIEN: 23199328 - 66862 Kindsbach

## La propriété



CODE DU BIEN: 23199328 - 66862 Kindsbach

## La propriété



CODE DU BIEN: 23199328 - 66862 Kindsbach

## La propriété



CODE DU BIEN: 23199328 - 66862 Kindsbach

## La propriété





CODE DU BIEN: 23199328 - 66862 Kindsbach

## La propriété



CODE DU BIEN: 23199328 - 66862 Kindsbach

## La propriété



CODE DU BIEN: 23199328 - 66862 Kindsbach

## La propriété



CODE DU BIEN: 23199328 - 66862 Kindsbach

## La propriété



CODE DU BIEN: 23199328 - 66862 Kindsbach

## La propriété



CODE DU BIEN: 23199328 - 66862 Kindsbach

## La propriété



**VP VON POLL**  
IMMOBILIEN

Finden Sie  
*Ihre* Immobilie.

Vorgemerkte Suchkunden  
erfahren frühzeitig von  
neuen Immobilienangeboten.

[www.von-poll.com](http://www.von-poll.com)



**VP VON POLL**  
IMMOBILIEN

**Aileen Krein**

Ihre persönliche Immobilienmaklerin für die Stadt sowie  
den Landkreis Kaiserslautern.

CODE DU BIEN: 23199328 - 66862 Kindsbach

## La propriété

FÜR SIE IN DEN BESTEN LAGEN

VP VON POLL  
IMMOBILIEN



Eigentümern bieten wir eine kostenfreie und unverbindliche Marktpreiseinschätzung Ihrer Immobilie an.

Kontaktieren Sie uns für eine persönliche Beratung:

T.: 0631 - 414 998 90

[www.von-poll.com/kaiserslautern](http://www.von-poll.com/kaiserslautern)

FÜR SIE IN DEN BESTEN LAGEN

VP VON POLL  
IMMOBILIEN



## IHRE IMMOBILIENSPEZIALISTEN

Eigentümern bieten wir eine kostenfreie und unverbindliche Marktpreiseinschätzung ihrer Immobilie an.

Kontaktieren Sie uns, wir freuen uns darauf, Sie persönlich und individuell zu beraten.

T.: 0631 - 414 99 89 0

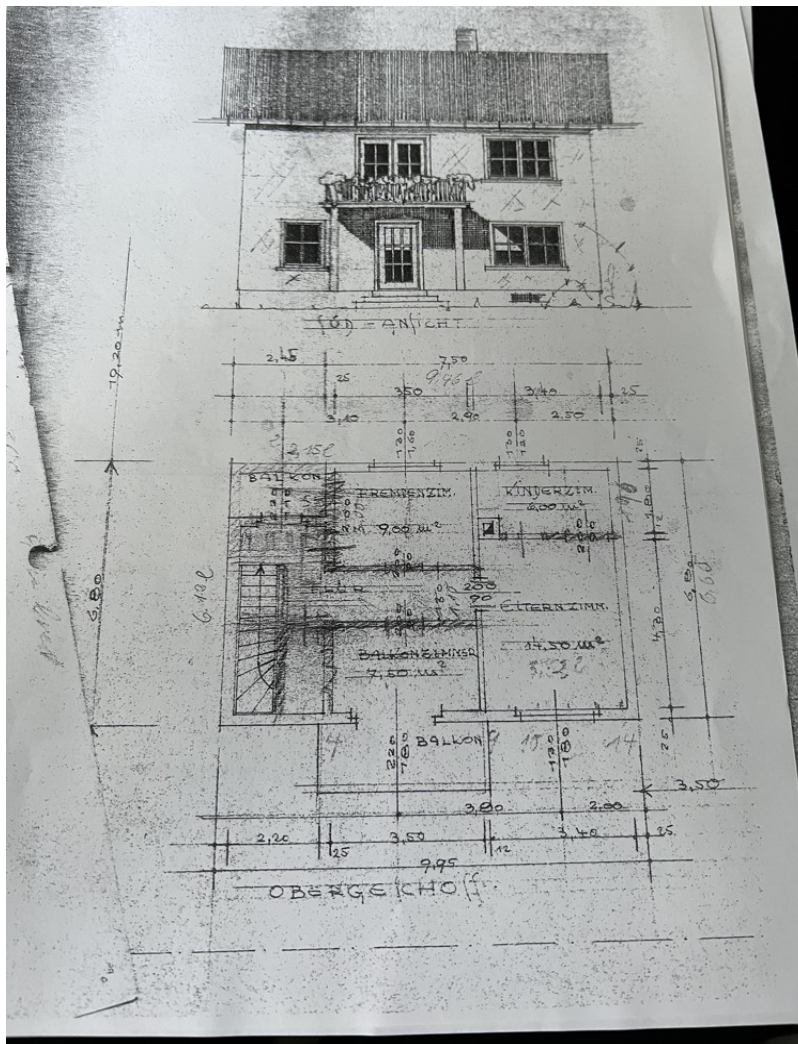
Shop Kaiserslautern | Stiftsplatz 5 | 67655 Kaiserslautern | [kaiserslautern@von-poll.com](mailto:kaiserslautern@von-poll.com)

Leading REAL ESTATE COMPANIES IN THE WORLD®

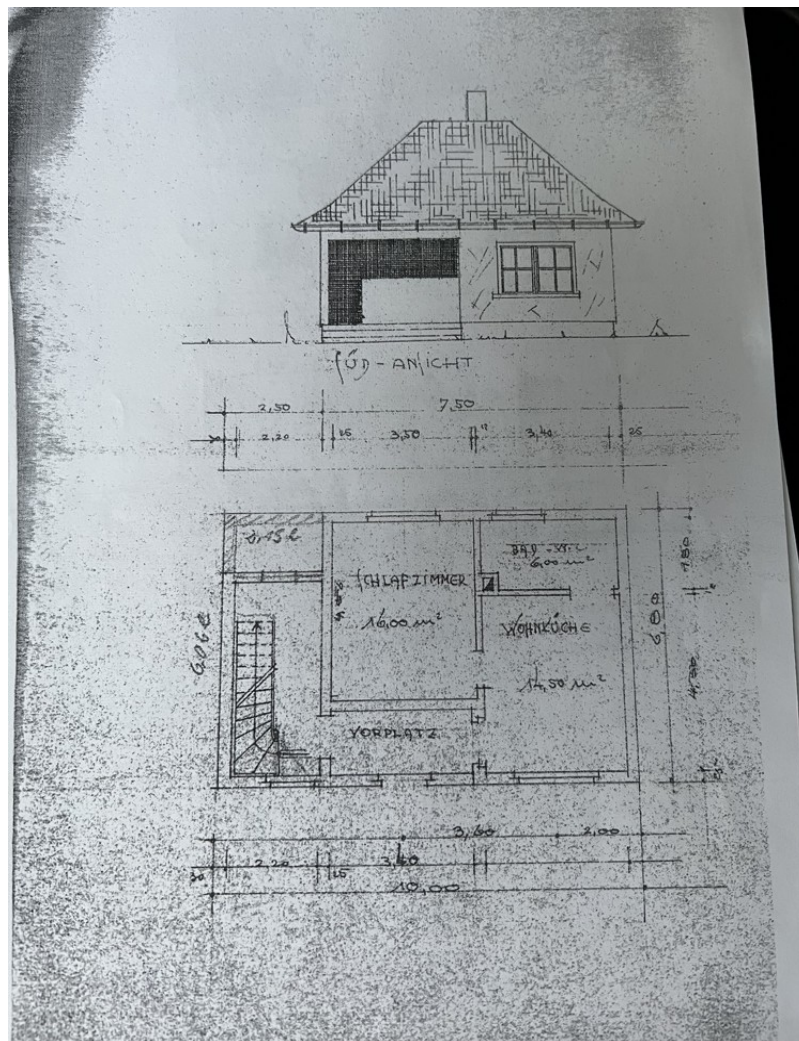
[www.von-poll.com/kaiserslautern](http://www.von-poll.com/kaiserslautern)

CODE DU BIEN: 23199328 - 66862 Kindsbach

## Plans d'étage







Ce plan n'est pas à l'échelle. Les documents nous ont été remis par le client. Pour cette raison, nous ne pouvons pas garantir l'exactitude des informations.

**CODE DU BIEN: 23199328 - 66862 Kindsbach**

## Une première impression

Dieses sehr gepflegte Haus in beliebter Wohnlage im Herzen von Kindsbach wartet auf seinen neuen Besitzer. Auf ca. 105 m<sup>2</sup> Wohnfläche, verteilt auf zwei Etagen, erhalten Sie hier Wohnkomfort auf hohem Niveau. Das Grundstück im Grünen erstreckt sich über ca. 970 m<sup>2</sup>. Der Garten vor dem Haus kann als Bauland genutzt werden und es kann dementsprechend noch ein zweites Haus dazu gebaut werden oder vergrößert werden.. Beginnen wir mit unserem Rundgang zunächst im Erdgeschoss des im Jahr 1930 erbauten Hauses. Beim Betreten des Hauses gelangen Sie zunächst in den Windfang. Darauf folgend befinden sich das Esszimmer mit angrenzendem offenen Wohnzimmer. Vom Essbereichbereich aus gelangen Sie außerdem in die schöne Küche mit vorhandener Einbauküche und einem separaten Abstellraum. Über die Treppe gelangen Sie ins Obergeschoss. Hier erwarten Sie ein schöner, sonniger Wintergarten sowie die Schlafräumlichkeiten mit einem Ankleideraum, dem Wohnzimmer und das Vollbad mit WC. Neben der Terrasse gehört zu der Immobilie selbstverständlich auch ein Garagen Stellplatz, der dafür sorgt, dass Ihr Auto auch bei schlechtem Wetter gut geschützt steht. Der Vorteil des Hauses ist zudem die gute Vermietbarkeit dieser Immobilie. Die aktuellen Eigentümer haben stets Wert auf die Durchführung von notwendigen Instandhaltungsmaßnahmen gelegt. Dadurch befindet sich das komplette Haus in einem sehr gepflegten Zustand. Überzeugen Sie sich selbst und vereinbaren gleich einen persönlichen Besichtigungstermin. Gerne senden wir Ihnen weitere Informationen sowie die Grundrisse per E-Mail zu und beantworten erste Fragen am Telefon.

CODE DU BIEN: 23199328 - 66862 Kindsbach

## Détails des commodités

- Einbauküche
- sonniges Grundstück mit Bauland
- Wintergarten
- Einzelgarage

**CODE DU BIEN: 23199328 - 66862 Kindsbach**

## Tout sur l'emplacement

Kindsbach ist eine Ortsgemeinde im Landkreis Kaiserslautern in Rheinland-Pfalz. Sie gehört der Verbandsgemeinde Landstuhl an, innerhalb derer sie gemessen an der Einwohnerzahl die viertgrößte, gemessen an der Fläche jedoch die viertkleinste Ortsgemeinde darstellt. Kindsbach liegt am nordwestlichen Rand des Pfälzerwald zwölf Kilometer westlich von Kaiserslautern. Nördlich erstrecken sich das Landstuhler Bruch, die Westricher Moorniederung und die Sickinger Stufe. Zur Gemeinde gehört zusätzlich der Wohnplatz Am Sandweiher. Nachbargemeinden sind – im Uhrzeigersinn – Ramstein-Miesenbach, Kaiserslautern, Bann und Landstuhl. Im Nordwesten der Gemeindegemarkung befindet sich außerdem der fünf Hektar große Silbersee, der als Baggersee entstand. Darüber hinaus wird das Siedlungsgebiet vom Kindsbacher Graben durchflossen. Unmittelbar südlich der Bebauung erstrecken sich der Kindsberg und der Bärenlochweiher sowie weiter westlich das Hörnchen. Geologisch dominieren vor Ort die Karlstalschichten. Kaiserslautern liegt zwischen Bad Kreuznach, Landau und Saarbrücken in Rheinland-Pfalz und grenzt unmittelbar an die schöne Landschaft des Pfälzer Waldes, der von der UNESCO als Biosphärenreservat ausgezeichnet wurde. Zu den historisch bedeutenden Gebäuden der Innenstadt zählen die Pfalzgalerie im Neo-Renaissance-Stil, das historische Gasthaus „Zum Spinnräd“ sowie der Kaiserbrunnen am Mainzer Tor und der charmante St. Martinsplatz, der mit seinem alten Baumbestand das Tor zur Altstadt bildet. Eine besondere Sehenswürdigkeit Kaiserslauterns ist der Japanische Garten im Stadtzentrum. Die zahlreichen Golfclubs und der Pfälzer Wald, der für Wanderer, Naturliebhaber und Radfahrer gleichermaßen ansprechend ist, bieten zahlreiche Möglichkeiten der sportlichen Freizeitgestaltung und attraktive Ausflugsziele. Kaiserslautern verfügt außerdem über eine Technische Universität und ist für Traditionsunternehmen von internationalem Rang ein attraktiver Standort. Eine hervorragende Infrastruktur, lebenswerte Wohnlagen im Stadtgebiet wie auch in den umliegenden Gemeinden und die perfekte Anbindung an das Verkehrsnetz sprechen für Kaiserslautern.

CODE DU BIEN: 23199328 - 66862 Kindsbach

## Plus d'informations

Es liegt ein Energiebedarfsausweis vor. Dieser ist gültig bis 8.6.2033. Endenergiebedarf beträgt 475.23 kwh/(m<sup>2</sup>\*a). Wesentlicher Energieträger der Heizung ist Elektro. Das Baujahr des Objekts lt. Energieausweis ist 1930. Die Energieeffizienzklasse ist H.

**GELDWÄSCHE:** Als Immobilienmaklerunternehmen ist die von Poll Immobilien GmbH nach § 2 Abs. 1 Nr. 14 und § 11 Abs. 1, 2 Geldwäschegesetz (GwG) dazu verpflichtet, bei der Begründung einer Geschäftsbeziehung die Identität des Vertragspartners festzustellen und zu überprüfen, bzw. sobald ein ernsthaftes Interesse an der Durchführung des Immobilienkaufvertrages besteht. Hierzu ist es erforderlich, dass wir nach § 11 Abs. 4 GwG die relevanten Daten Ihres Personalausweises festhalten (wenn Sie als natürliche Person handeln) – beispielsweise mittels einer Kopie. Bei einer juristischen Person benötigen wir eine Kopie des Handelsregisterauszugs, aus welchem der wirtschaftlich Berechtigte hervorgeht. Das Geldwäschegesetz sieht vor, dass der Makler die Kopien bzw. Unterlagen fünf Jahre aufbewahren muss. Als unser Vertragspartner haben Sie auch eine Mitwirkungspflicht nach § 11 Abs. 6 GwG.

**HAFTUNG:** Wir weisen darauf hin, dass die von uns weitergegebenen Objektinformationen, Unterlagen, Pläne etc. vom Verkäufer bzw. Vermieter stammen. Eine Haftung für die Richtigkeit oder Vollständigkeit der Angaben übernehmen wir daher nicht. Es obliegt daher unseren Kunden, die darin enthaltenen Objektinformationen und Angaben auf ihre Richtigkeit hin zu überprüfen. Alle Immobilienangebote sind freibleibend und vorbehaltlich Irrtümer, Zwischenverkauf- und Vermietung oder sonstiger Zwischenverwertung.

**UNSER SERVICE FÜR SIE ALS EIGENTÜMER:** Planen Sie den Verkauf oder die Vermietung Ihrer Immobilie, so ist es für Sie wichtig, deren Marktwert zu kennen. Lassen Sie kostenfrei und unverbindlich den aktuellen Wert Ihrer Immobilie professionell durch einen unserer Immobilienspezialisten einschätzen. Unser bundesweites und internationales Netzwerk ermöglicht es uns, Verkäufer bzw. Vermieter und Interessenten bestmöglich zusammenzuführen.

CODE DU BIEN: 23199328 - 66862 Kindsbach

## Contact

Pour de plus amples informations, veuillez contacter votre personne de contact :

Carsten Cherdron

---

Stiftsplatz 5 Kaiserslautern  
E-Mail: [kaiserslautern@von-poll.com](mailto:kaiserslautern@von-poll.com)

*To Disclaimer of von Poll Immobilien GmbH*

---

[www.von-poll.com](http://www.von-poll.com)