

Bielefeld – Mitte

Bielefeld-Ost: Service-Apartment | 2 Schlafzimmer | möbliert | inkl. Nebenkosten + Internet

CODE DU BIEN: 24019000a



www.von-poll.com

PRIX DE LOYER: 1.750 EUR • SURFACE HABITABLE: ca. 40 m² • PIÈCES: 2

CODE DU BIEN: 24019000a - 33607 Bielefeld – Mitte

- En un coup d'œil
- La propriété
- Informations énergétiques
- Une première impression
- Détails des commodités
- Tout sur l'emplacement
- Plus d'informations
- Contact

CODE DU BIEN: 24019000a - 33607 Bielefeld – Mitte

En un coup d'œil

CODE DU BIEN	24019000a
Surface habitable	ca. 40 m ²
Type de toiture	à deux versants
Disponible à partir du	01.06.2024
Etage	2
Pièces	2
Chambres à coucher	2
Salles de bains	1
Année de construction	1951

Type	Etage
Modernisation / Rénovation	2019
État de la propriété	Entièrement rénové
Technique de construction	massif
Surface de plancher	ca. 0 m ²

CODE DU BIEN: 24019000a - 33607 Bielefeld – Mitte

Informations énergétiques

Type de chauffage	Chauffage à l'étage	Certification énergétique	Certificat de performance énergétique
Chauffage	Gaz	Consommation finale d'énergie	143.50 kWh/m²a
Certification énergétique valable jusqu'au	25.08.2027	Classement énergétique	E
Source d'alimentation	Gaz		

CODE DU BIEN: 24019000a - 33607 Bielefeld – Mitte

La propriété



CODE DU BIEN: 24019000a - 33607 Bielefeld – Mitte

La propriété



CODE DU BIEN: 24019000a - 33607 Bielefeld – Mitte

La propriété



CODE DU BIEN: 24019000a - 33607 Bielefeld – Mitte

La propriété



CODE DU BIEN: 24019000a - 33607 Bielefeld – Mitte

La propriété



CODE DU BIEN: 24019000a - 33607 Bielefeld – Mitte

La propriété



CODE DU BIEN: 24019000a - 33607 Bielefeld – Mitte

La propriété



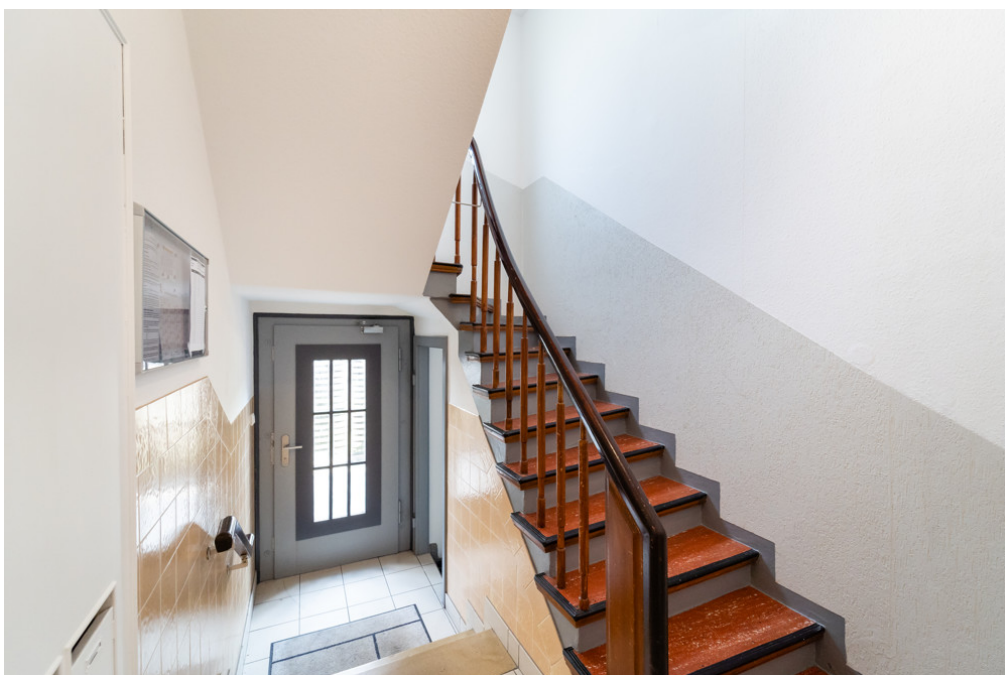
CODE DU BIEN: 24019000a - 33607 Bielefeld – Mitte

La propriété



CODE DU BIEN: 24019000a - 33607 Bielefeld – Mitte

La propriété



CODE DU BIEN: 24019000a - 33607 Bielefeld – Mitte

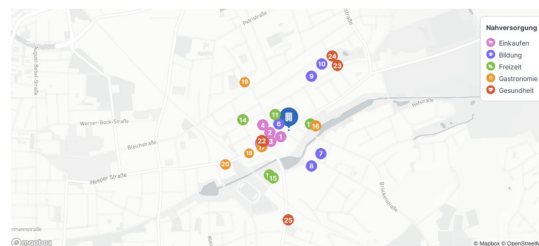
La propriété



CODE DU BIEN: 24019000a - 33607 Bielefeld – Mitte

La propriété

Nahversorgung



4.9 Einkauf		4.6 Bildung		3.9 Freizeit	
1 Darya Market	70 m	1 Kita Oberer Esch	93 m	1 Spielplatz	164 m
2 Polnische Spezialitäten Luk...	139 m	2 Carl-Severing-Berufskolleg ...	288 m	2 Sport	169 m
3 Afro ShopRite	152 m	3 Kita Falkenbande	302 m	3 Sport	349 m
4 Combi	199 m	4 Kleine Kampe	443 m	4 Spielplatz	351 m
5 Lebensmittelgeschäft	228 m	5 Kita St. Meinolf	559 m	5 Sport	361 m
4.5 Gastronomie		4.4 Gesundheit			
6 Cafe Lutterterasse	205 m	1 Hansa-Apotheke	204 m		
7 Mottenkiste	229 m	2 Orthopäde Dr. Stadtmann	211 m		
8 Billardcafé Break Even	338 m	3 Panda-Apotheke	611 m		
9 unschlagBar	488 m	4 Dr. Thomas Schrewe	648 m		
10 XI HU	533 m	5 Oliver Borchert	652 m		

CODE DU BIEN: 24019000a - 33607 Bielefeld – Mitte

Une première impression

Urbane und gut angebundene City-Wohnung mit 2 Zimmern für 2-3 Personen! Herzlich Willkommen an der Heeper Straße! Von hier aus erreichen Sie in nur wenigen Gehminuten Bus und Bahn, die Sie fix ins Zentrum bringen. Genießen Sie die Vorteile der zentralen Lage und die Erholung direkt am Grünzug gelegen. Wohnen auf Zeit, mindestens für 4 Wochen oder mehr: für Berufstätige, Familien und Reisende! Voll möbliert und top ausgestattet in urbaner Lage mit sehr guten Anbindungen. Schlafen, arbeiten, reisen, (er-)leben, kochen, einkaufen und entspannen – diese Lage und Citywohnung macht's möglich. Einfacher Check-In und Check-Out + Ansprechpartner über Whatsapp bzw. das Buchungsportal sind jederzeit möglich. Die renovierte und moderne Wohnung befindet sich in einem gepflegten Mehrfamilienhaus im Dachgeschoss. Die Wohnung bietet Ihnen Platz für bis zu 2-3 Personen. Sie erwartet 2 geräumige Schlafzimmer, ausgestattet mit jeweils einem Doppelbett in 1.40 m x 2.00 m Größe, einem Schreibtisch, Kleiderschrank und einem Fernseher. Eine moderne, praktische und vollausgestattete Einbauküche mit allem Drum und Dran (Kochfeld, Kühlschrank mit Eisfach, Kaffeemaschine, Toaster, Wasserkocher, Geschirr, Besteck usw.) und mit kleinem Essplatz stehen Ihnen zur Verfügung. Das Badezimmer mit Dusche ist sehr gepflegt und verfügt über einen Badspiegel und Badschrank sowie ein Dachflächenfenster. Ausreichend Stauraum finden Sie in den vorhandenen Schränken und im Flurbereich. Gegen eine kleine Gebühr können Sie im Keller die MIELE-Waschmaschine und den MIELE-Wäschetrockner gerne nutzen. Die Wohnung kann nach Absprache bezogen werden - bitte sprechen Sie uns hierzu an. Haben wir Ihr Interesse geweckt? Dann freuen wir uns auf Ihre schriftliche Kontaktaufnahme per Mail!

CODE DU BIEN: 24019000a - 33607 Bielefeld – Mitte

Détails des commodités

FOLGENDE AUFTEILUNG DER IMMOBILIE ERWARTET SIE

- Lage im Dachgeschoss
- zentraler Eingangsbereich/Flur
- 2 Schlafzimmer mit je einem Bett 1.40 x 2.00 m
- Badezimmer mit Dachflächenfenster und Dusche
- Küche mit Einbauküche und Esstisch
- Waschmaschine und Wäschetrockner im Keller gegen Nutzungsentgelt vorhanden

HIGHLIGHTS

- + begehrte und zentrale Lage am Park / Stauteichen
- + 2 Schlafzimmerr
- + Tageslichtbad
- + Treppenhaus nur für Bewohner

MIETKAUTION

1.750 € Kaution

CODE DU BIEN: 24019000a - 33607 Bielefeld – Mitte

Tout sur l'emplacement

Die Wohnung liegt im Stadtteil Mitte (Heeper Straße 210) an einer zentralen Einfallstraße von Bielefeld. Sämtliche Einkaufsmöglichkeiten sowie die Einstiegsmöglichkeiten zum ÖPNV liegen im nahem Umfeld und sind gut zu Fuß zu erreichen. - Lidl, Netto, Combi in 3 Gehminuten - Apotheken, Bäckereien, Tankstellen, Frisöre, Kiosk, Sparkasse in 2 Gehminuten - Bushaltestelle Lohbreite in 2 Minuten - Innenstadt in 10 Minuten mit dem Fahrrad - Parkanlage Lutter in ca. 100 Meter Ein Auto findet in der Seitenstraße Platz. Für das Fahrrad steht im Keller ein Fahrradabstellraum zur Verfügung.

CODE DU BIEN: 24019000a - 33607 Bielefeld – Mitte

Plus d'informations

Es liegt ein Energieverbrauchsausweis vor. Dieser ist gültig bis 25.8.2027. Endenergieverbrauch beträgt 143.50 kwh/(m²*a). Wesentlicher Energieträger der Heizung ist Gas. Das Baujahr des Objekts lt. Energieausweis ist 1950. Die Energieeffizienzklasse ist E.

CODE DU BIEN: 24019000a - 33607 Bielefeld – Mitte

Contact

Pour de plus amples informations, veuillez contacter votre personne de contact :

VON POLL IMMOBILIEN

Hermannstraße 1 / Ecke Niederwall Bielefeld

E-Mail: bielefeld@von-poll.com

To Disclaimer of von Poll Immobilien GmbH

www.von-poll.com